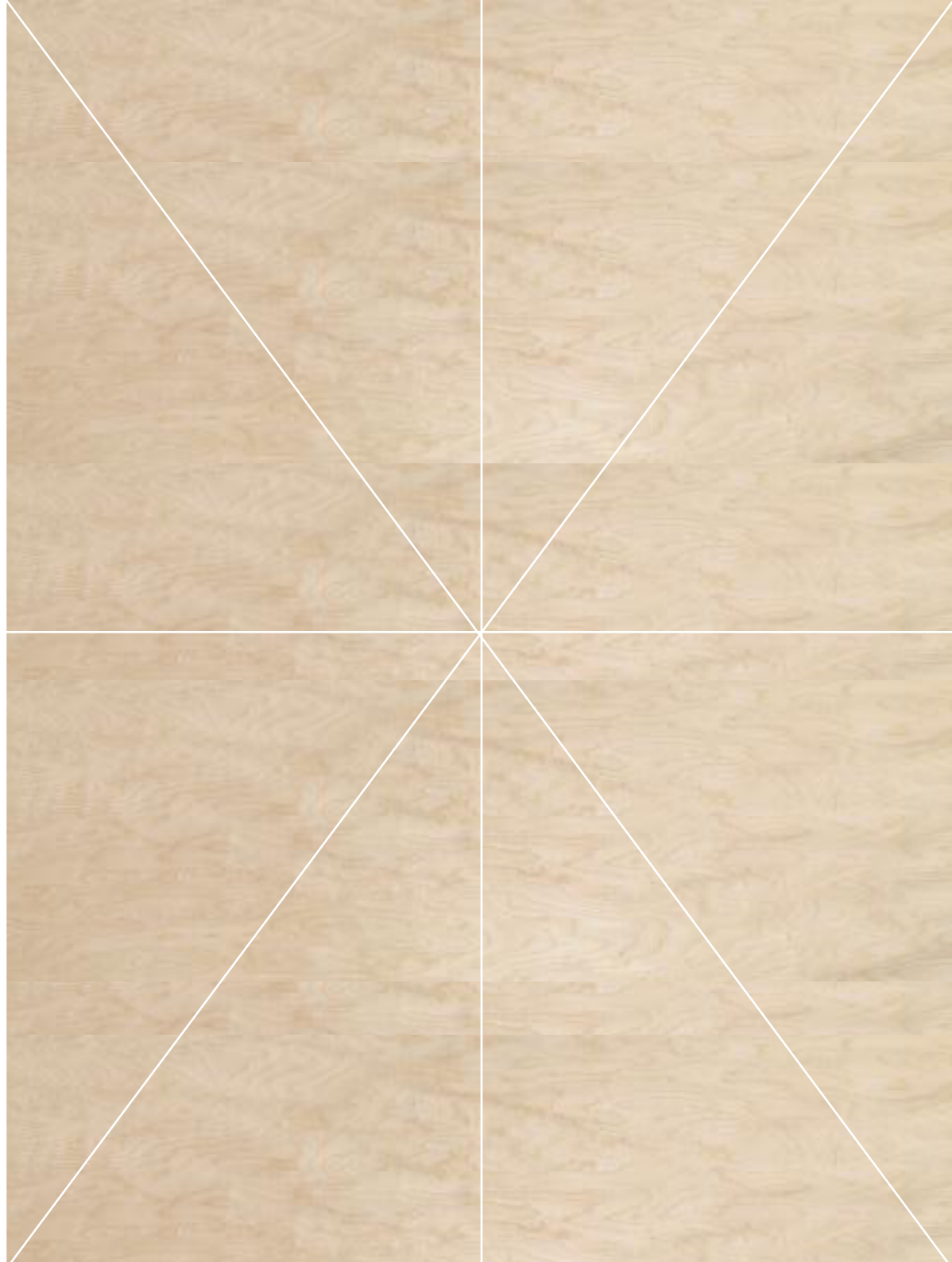


# info piste

Mira Hölttä

21.05.2014



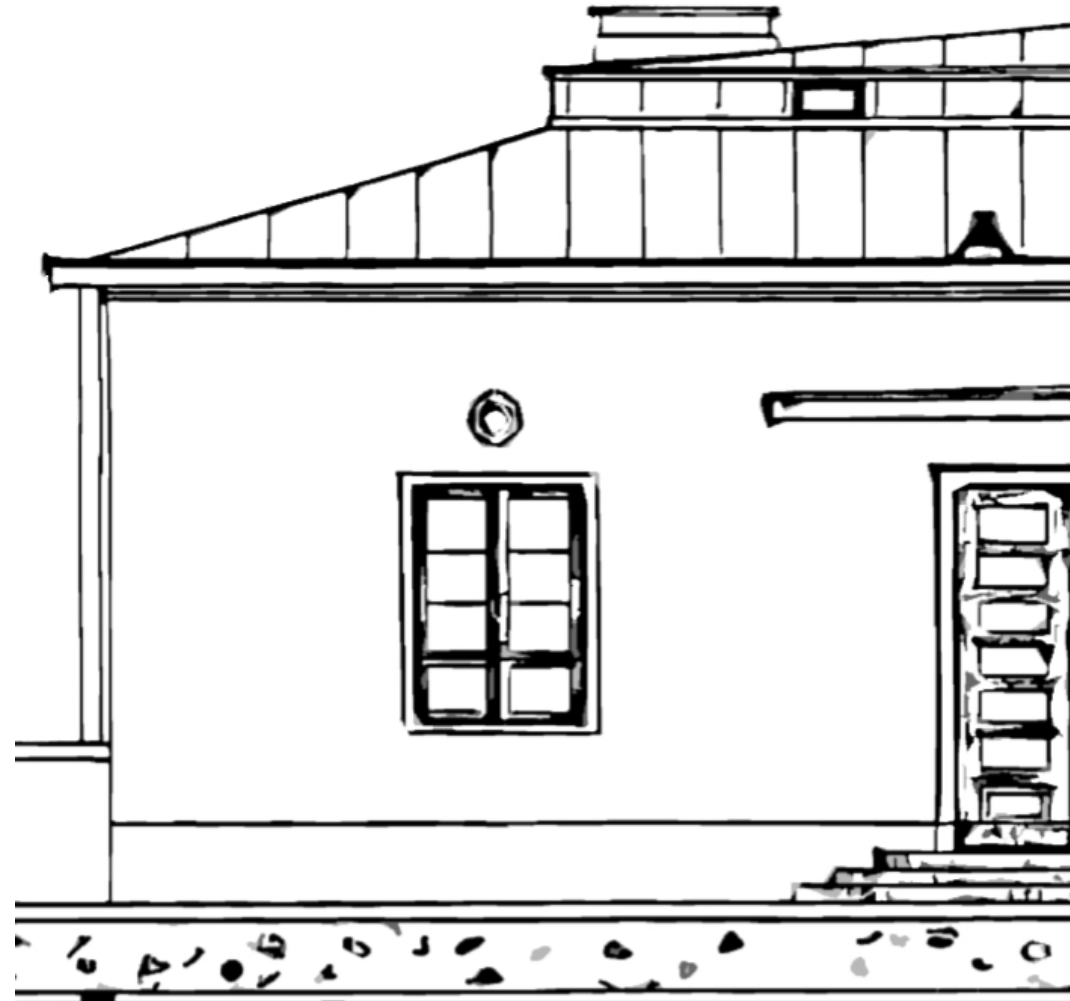
# Lähtökohdat

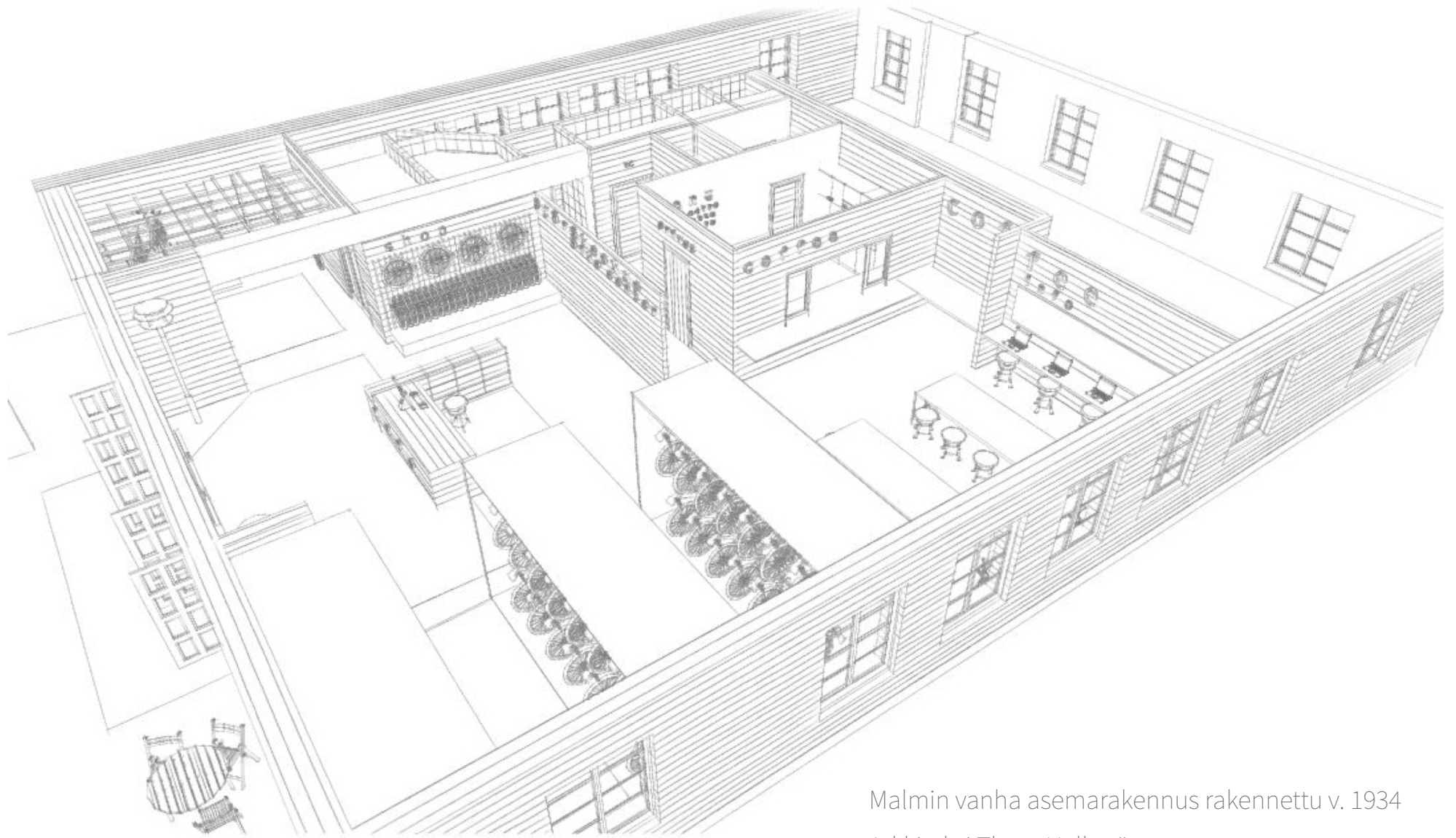
Tilakonseptina Maiju Kiantan suunnitelma, jossa päätoimijana pyöräliike.

Konsepti hyvin toimiva ja materiaaleiltaan raikas. Tila käytetty järkevästi ja kulkureitit mietitty.

Myös henkilökunnan tilat otettu suunnittelussa huomioon.

Suunnitelma laadittu rakennuksen alkuperäistä muotoa kunnioittaen, ei suuria muutoksia suunnitelmassa





Malmin vanha asemarakennus rakennettu v. 1934  
Arkkitehti Thure Hellström



shop

pyöräkeskus  
bike center

cof

info



# Suunnitteluongelma

Infotiskin tulisi olla mielenkiintoinen ja huomiota herättävä, mutta myös tarpeeksi neutraali materiaaleiltaan jotta se istuisi myös tuleviin HKL:n tiloihin.

Tiskin tulisi olla helposti mitoitettavissa uudelleen tilan mukaan.

Toimintoja:

tietokone + näppäimistö, kassalipasto, tulostus / skannaus, lehtiteline tai tilaa kartoille ja kirjoille, vuokrattavien pyörien avainten / asiakirjojen säilytys, ihmisten neuvominen

# Suunnitelman lähtökohdat

Toimiva kokonaisuus

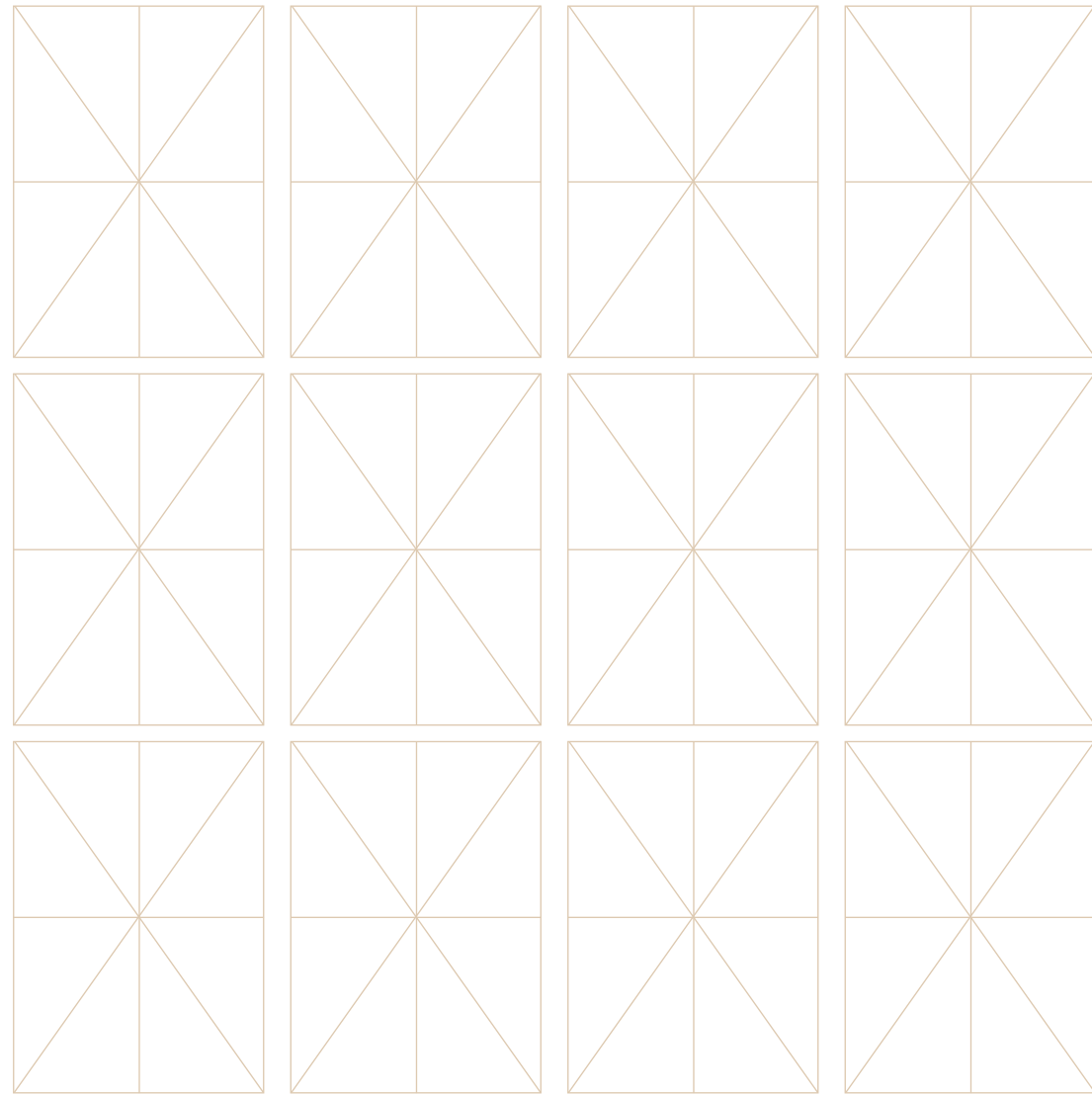
Käyttäjakeskeinen suunnittelu  
-> työergonomia

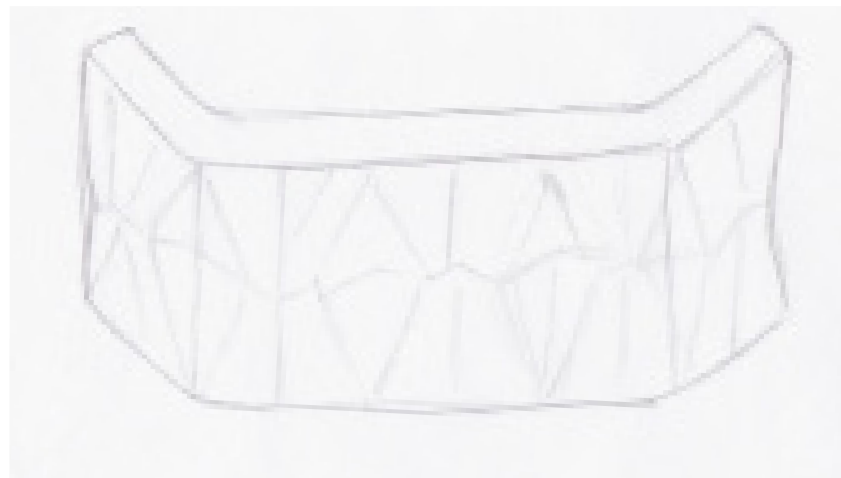
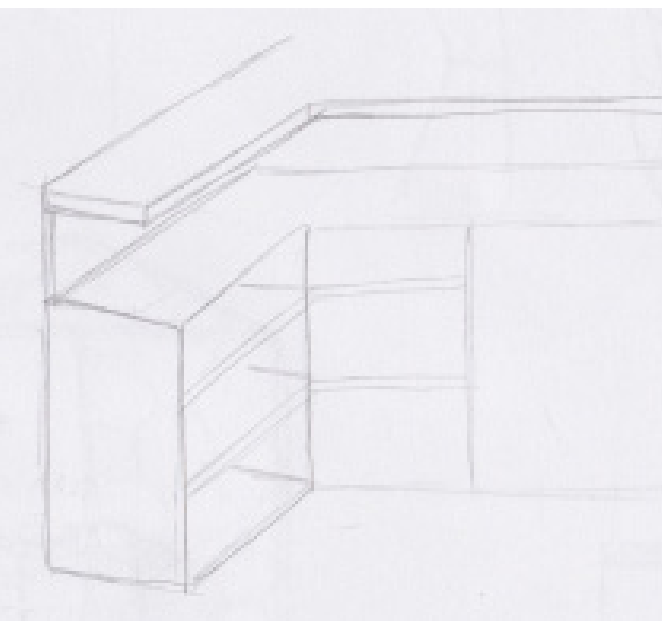
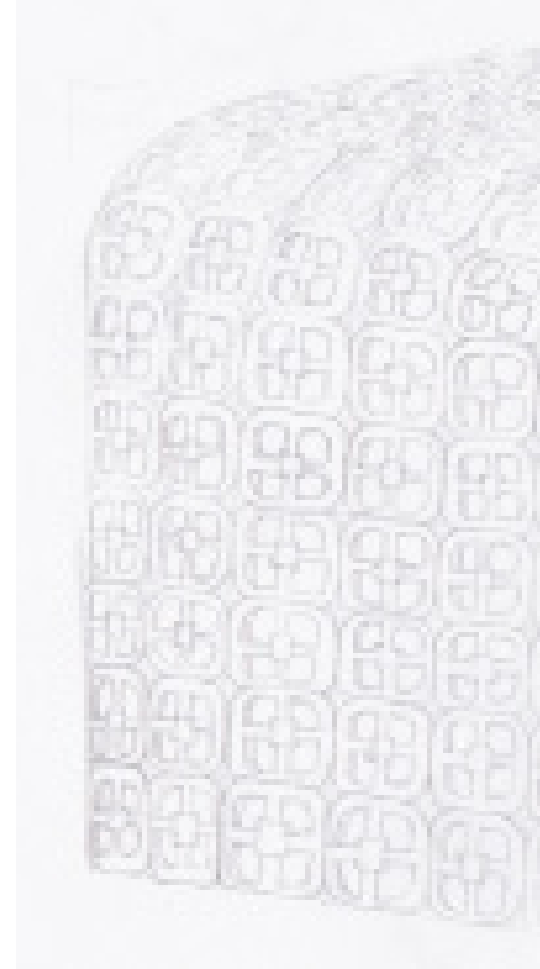
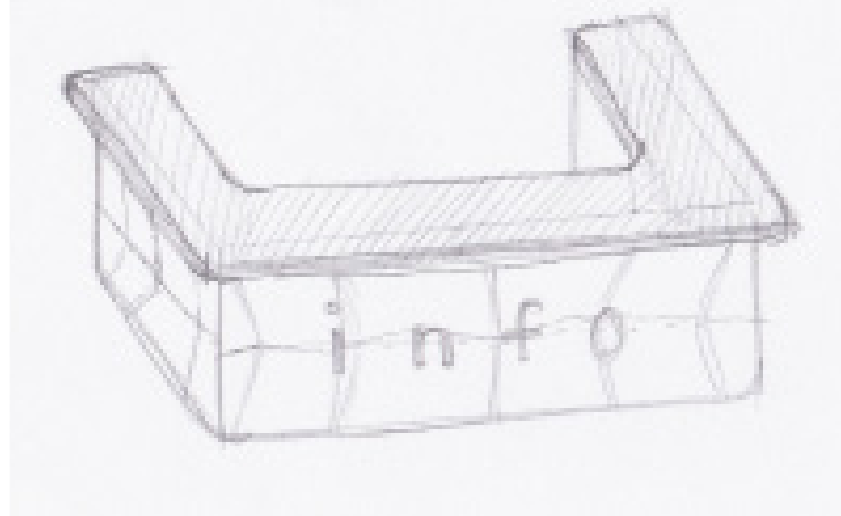
Ulkomuodoltaan mielenkiintoinen

Materiaaliltaan neutraali

Tarpeeksi korkea, mahdollisuus työskennellä seisten

Tarpeeksi tilaa esim. neuvoo ja opastaa asiakkaita (tilaa avata kartta)



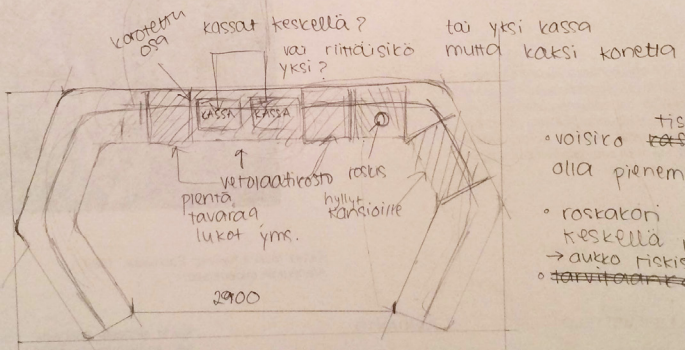


Luonnoksia tiskistä

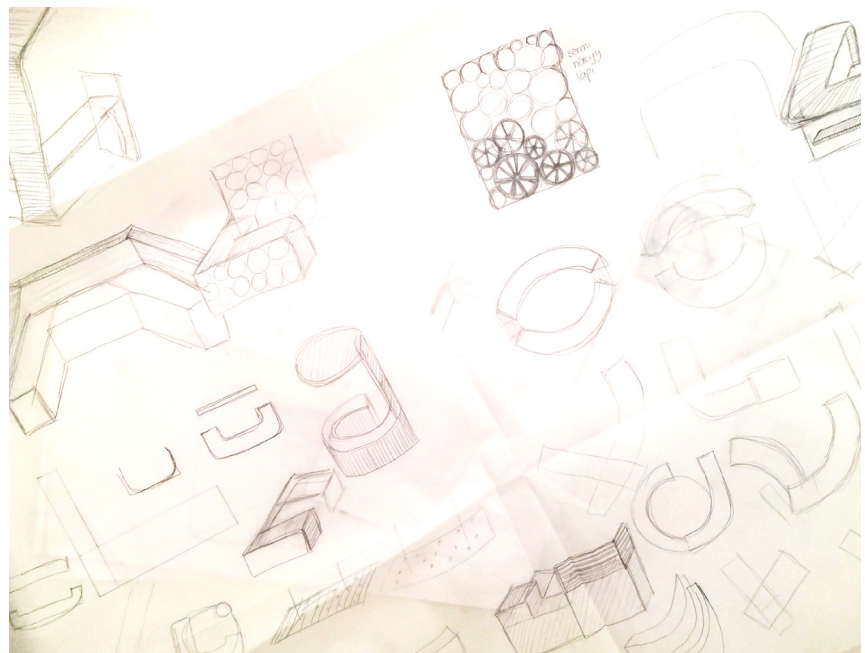
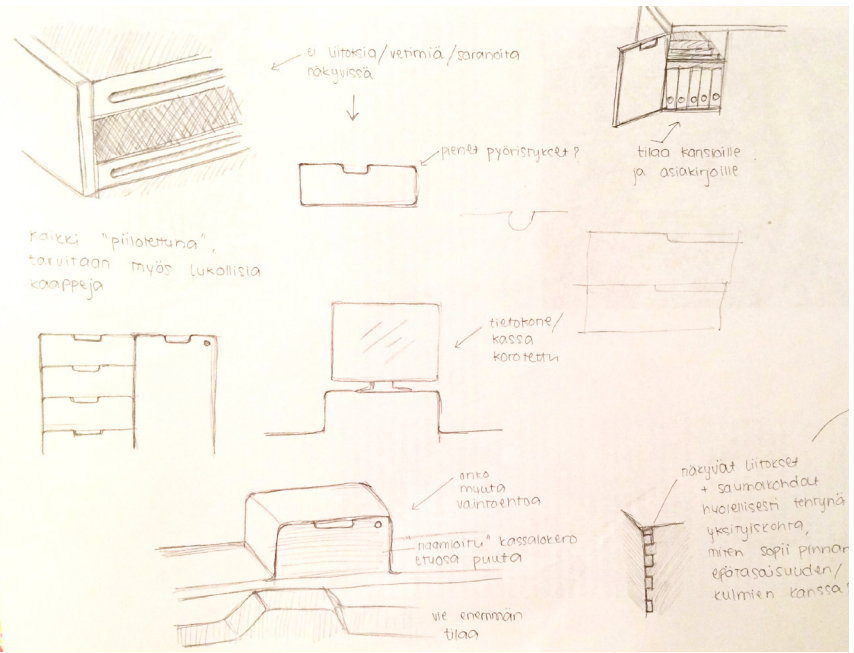
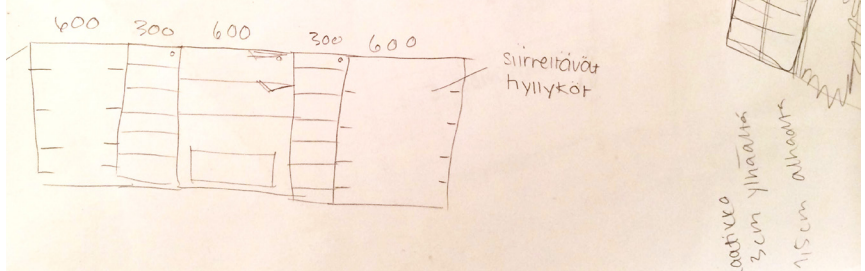
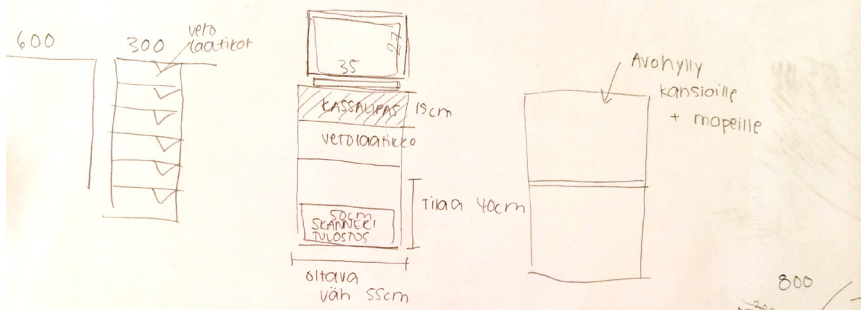


- Onko 600 syvyys hyvä?
- Onko tiski riittävän iso kahdelle?

• sisäänpain kääntyvä tiski tuo sitä "lähemmäs" työntekijää

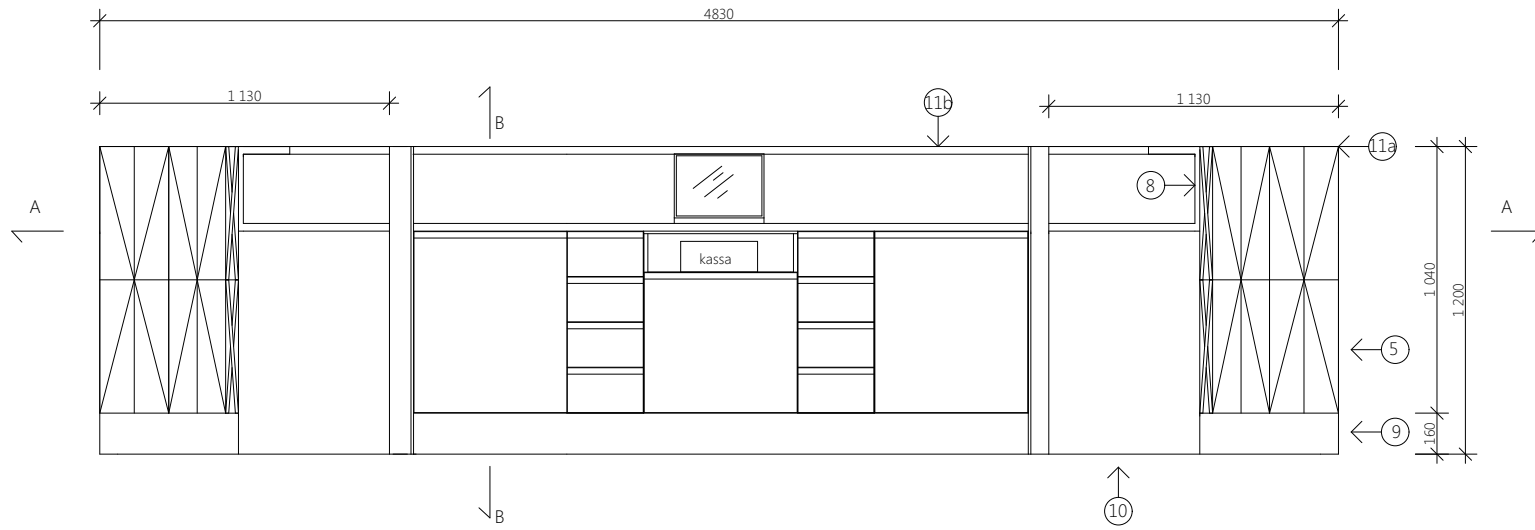


- voitko olla pienempi
- raskaksi keskellä
- → aukko tiskin
- tarvitaan

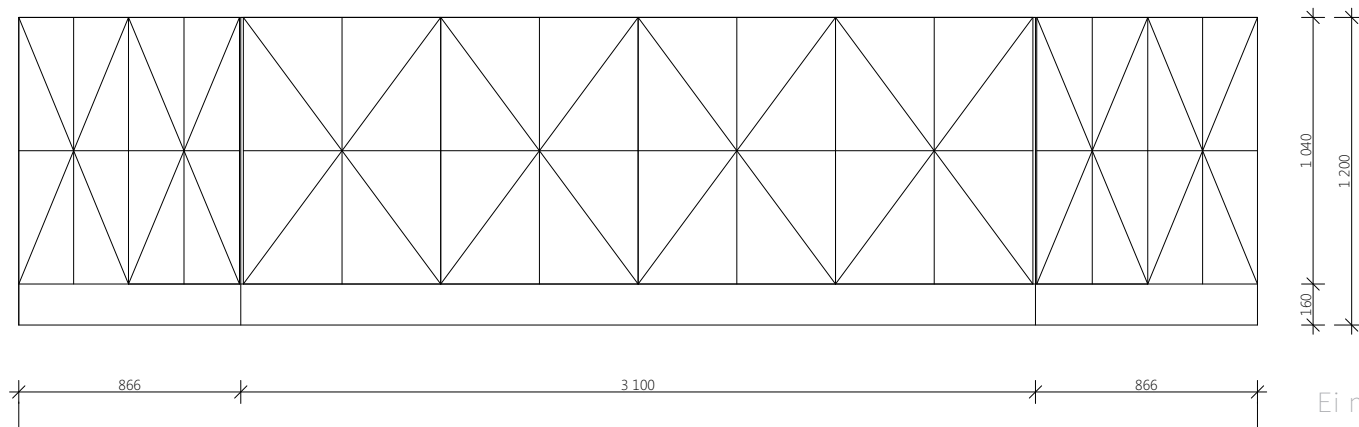


Päämitat

Takaa

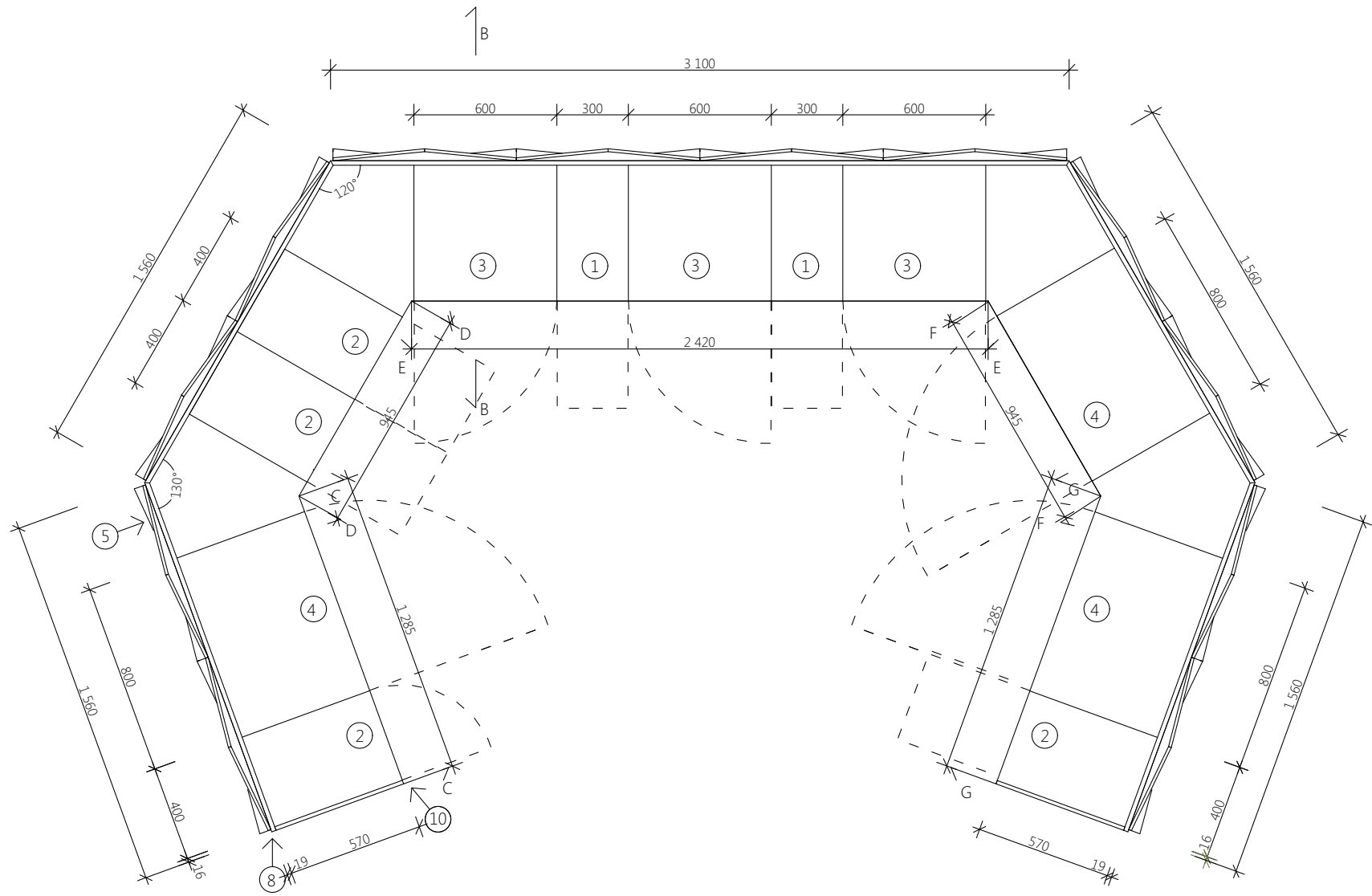


Edestä



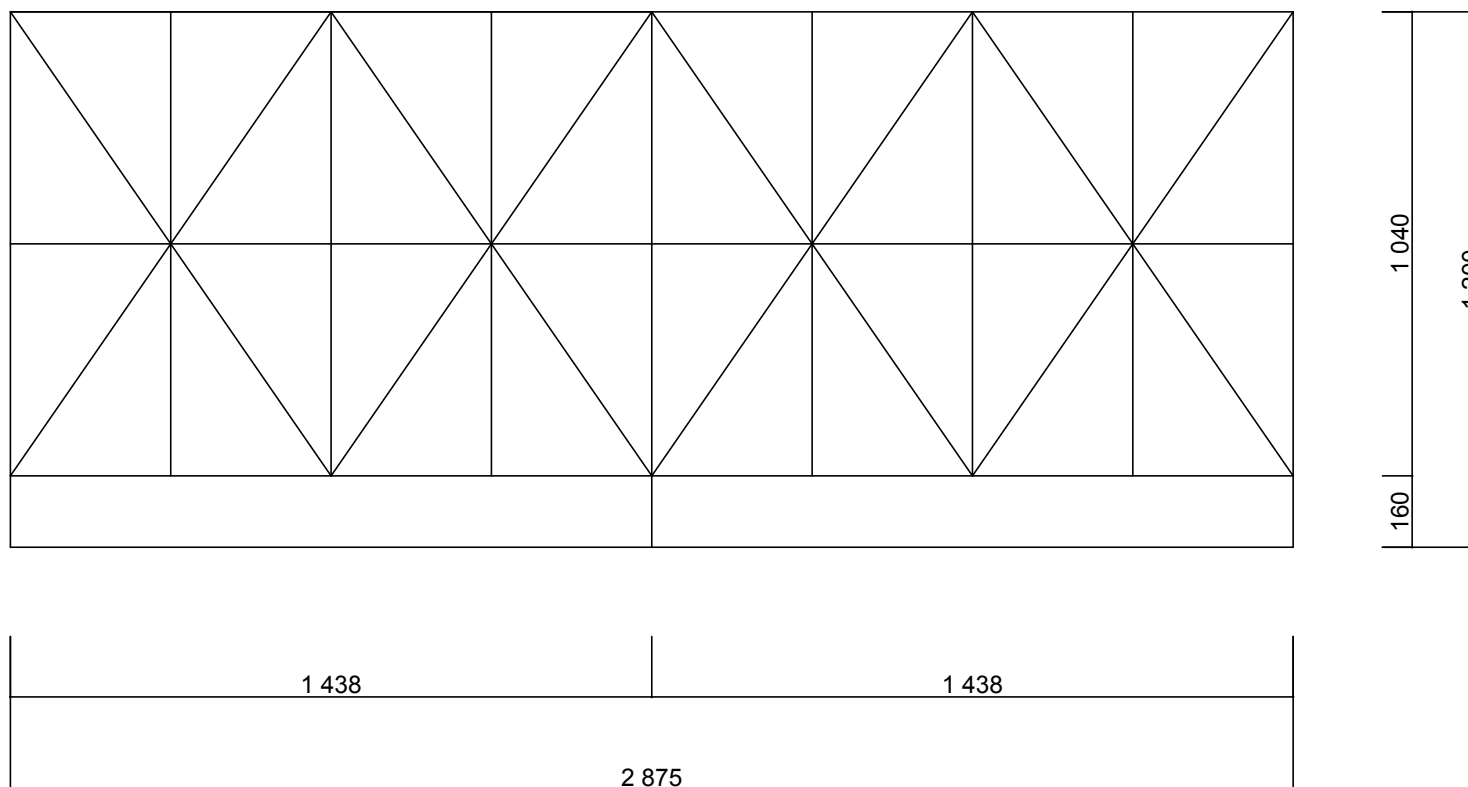
Ei mittakaavassa

# Leikkaus A-A

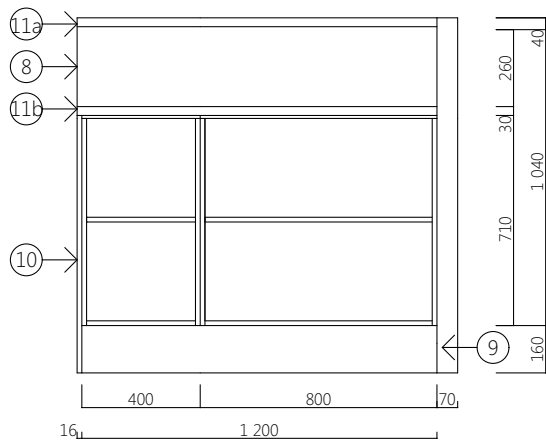


Ei mittakaavassa

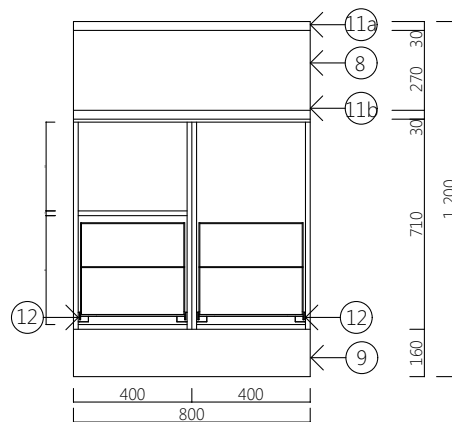
# Päämitat sivusta



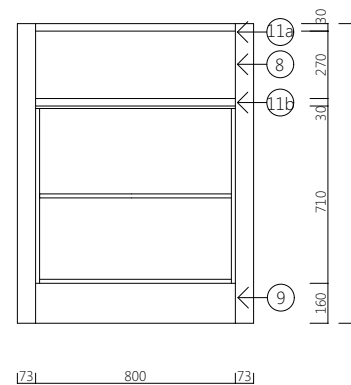
LEIKKAUS C-C



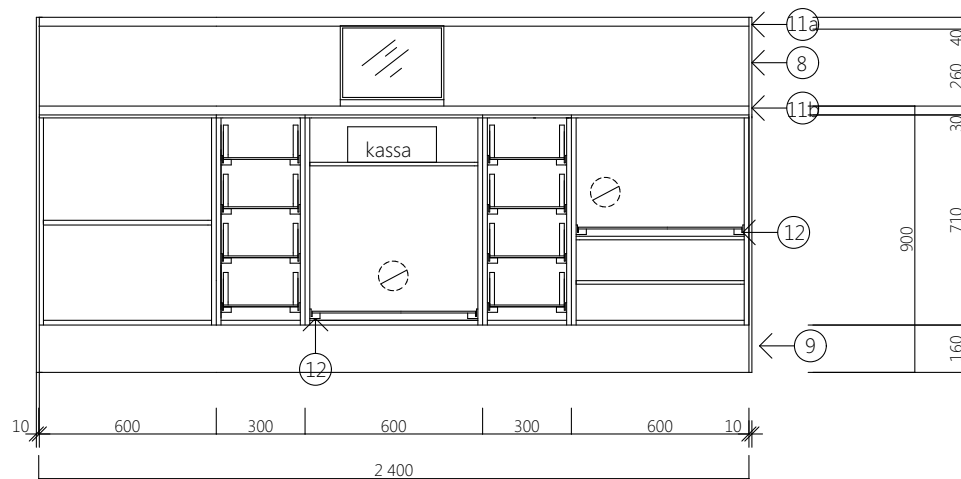
LEIKKAUS D-D



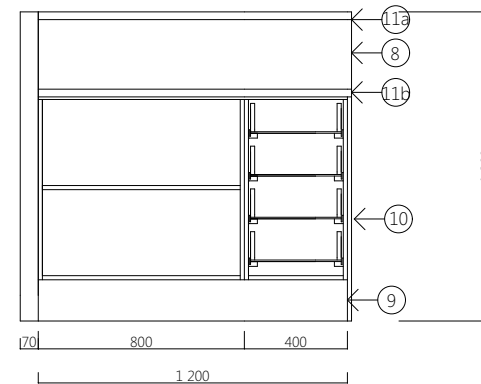
LEIKKAUS F-F



LEIKKAUS E-E

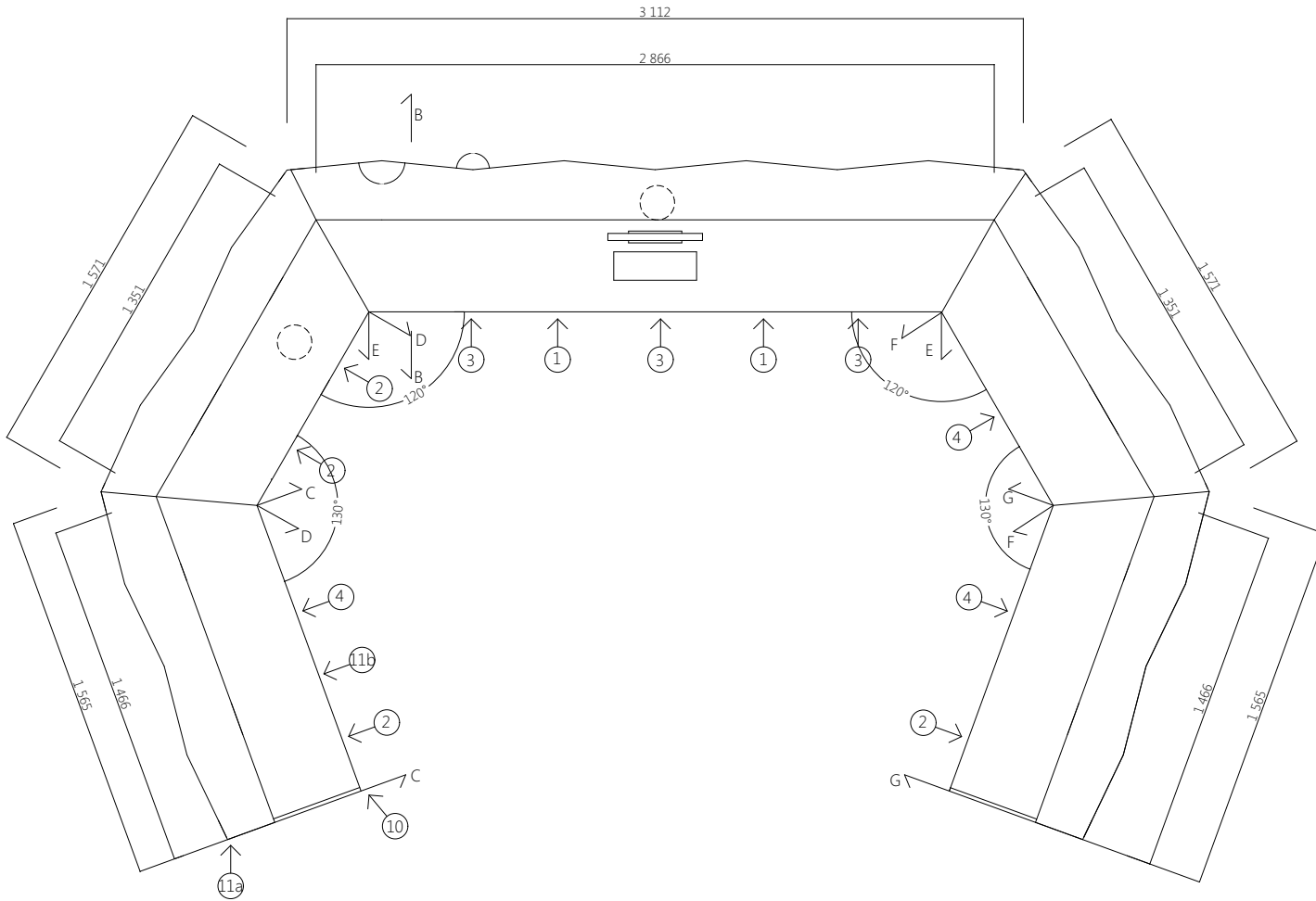


LEIKKAUS G-G

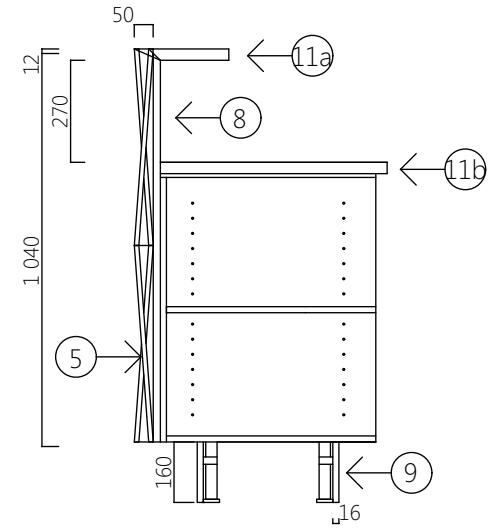


Ei mittakaavassa

# Päämitat ylhäältäpäin

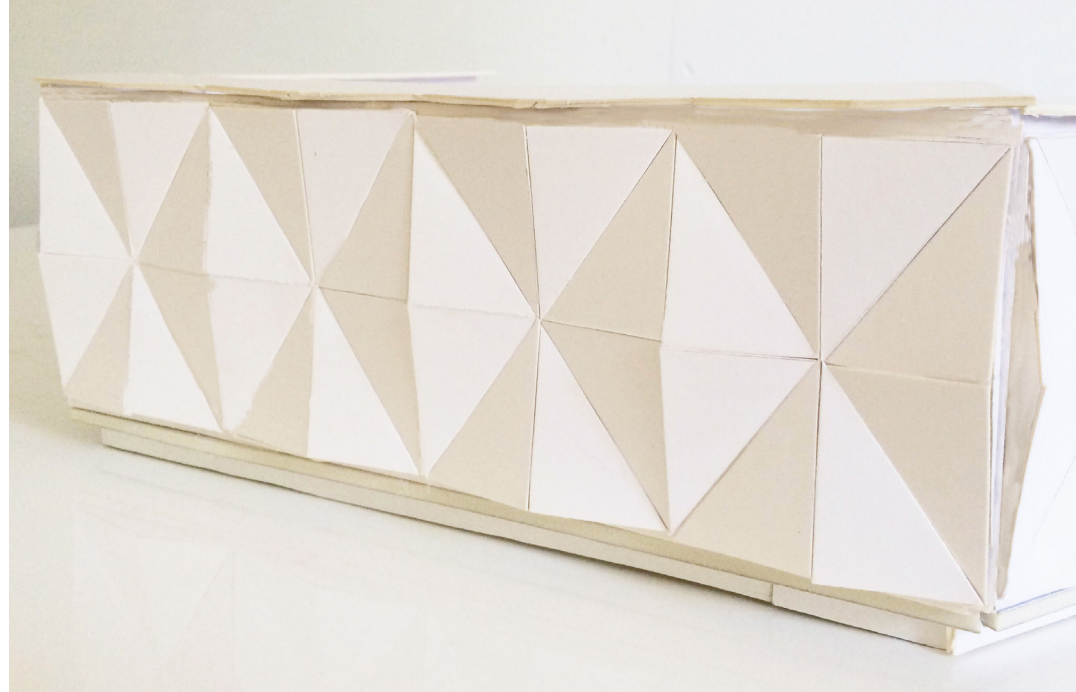
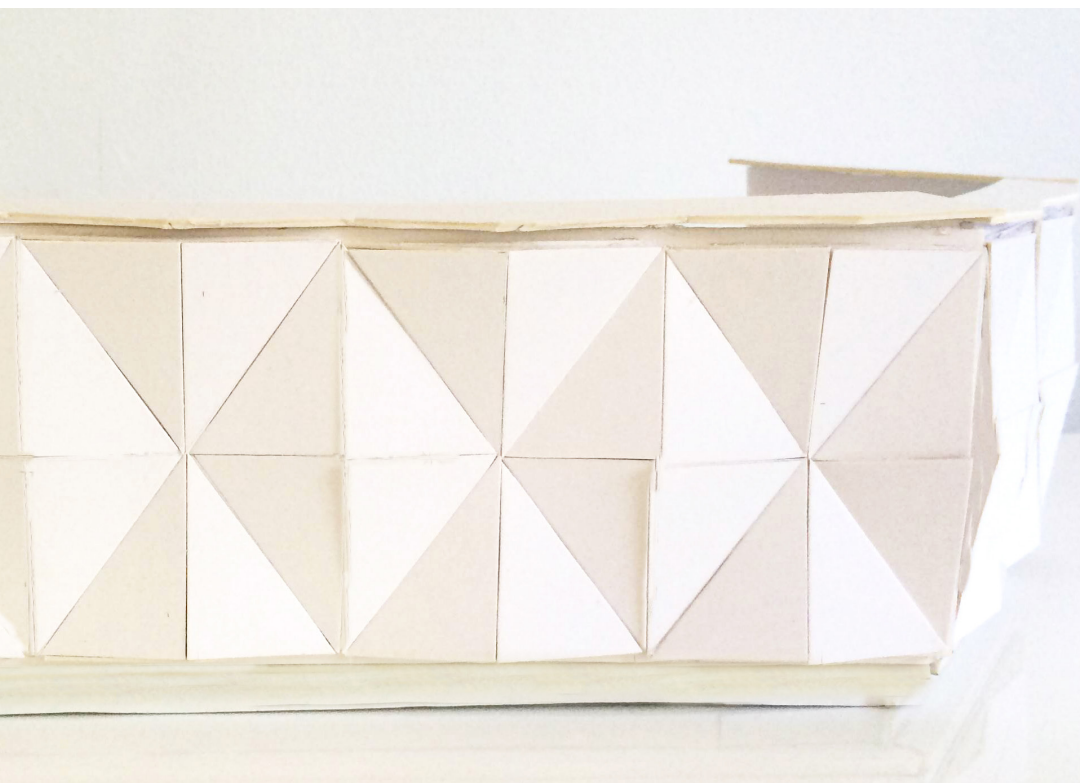


# Leikkaus B- B

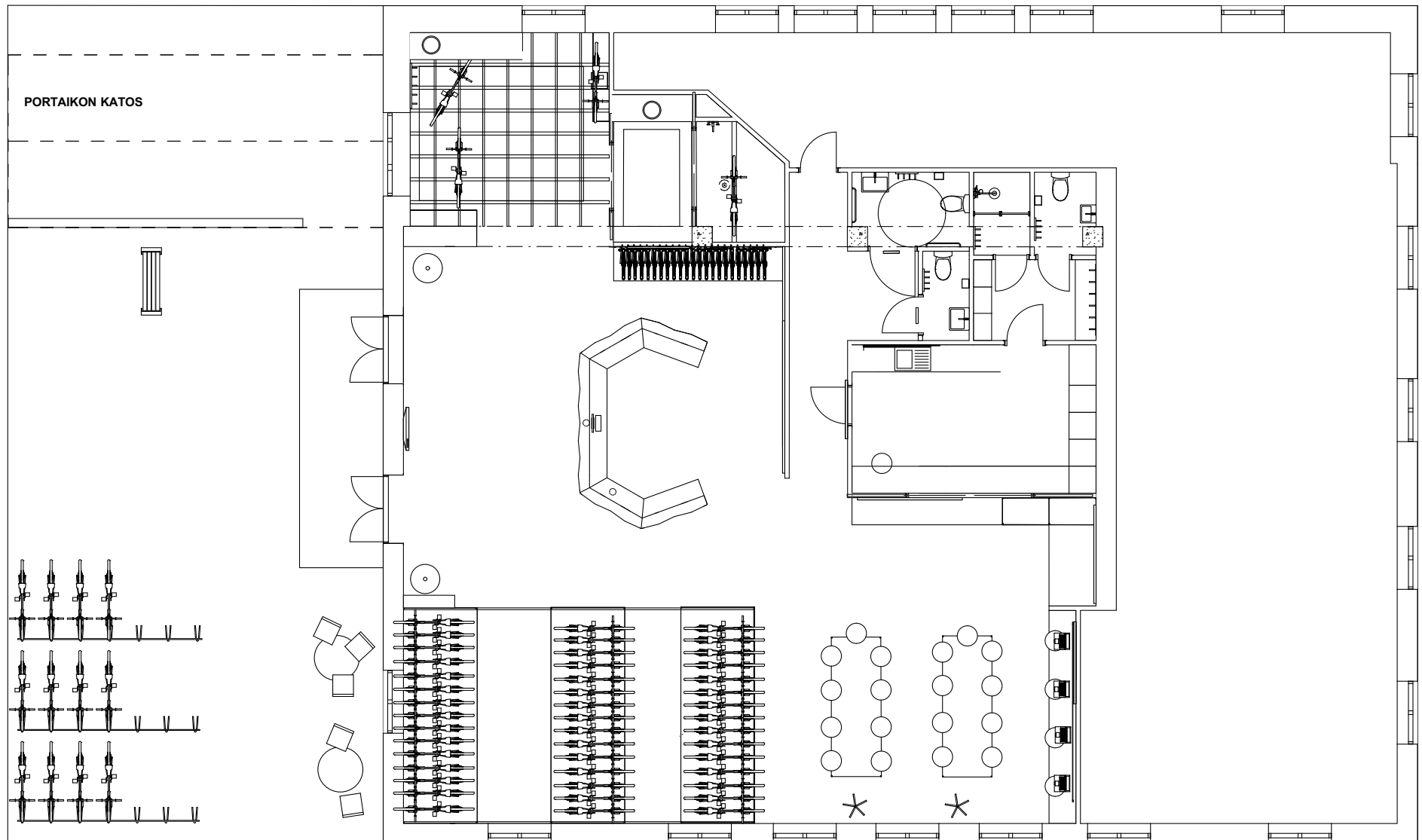


Ei mittakaavassa

Valokuvia pienoismallista



# Tiski esitettynä tilassa



Ei mittakaavassa



# Infopiste

Helposti muunneltava kokonaisuus, neutraali materiaali, sopii muotoilultaan monelaisiin tiloihin

Toimii myös katseenvangitsijana tilassa  
-> tuo mielenkiintoa

Työergonomia huomioitu mm. asettamalla tulostin mahdollisimman korkealle ja lähelle tietokonetta

Tasossa oleva aukko mahdollistaa roskien pyyhkäisyn roskikseen

Mitoitus pyritti tekemään niin, ettei työntekijän tarvitse ottaa ns. ”turhia” askeleita tiskillä ollessaan

Liukutasot helpottavat mm. roskien tyhjentämistä ja tulostimen voi vetää halutessaan kokonaan kaapista ulos

