

Projekti I: Kalustesuunnittelu

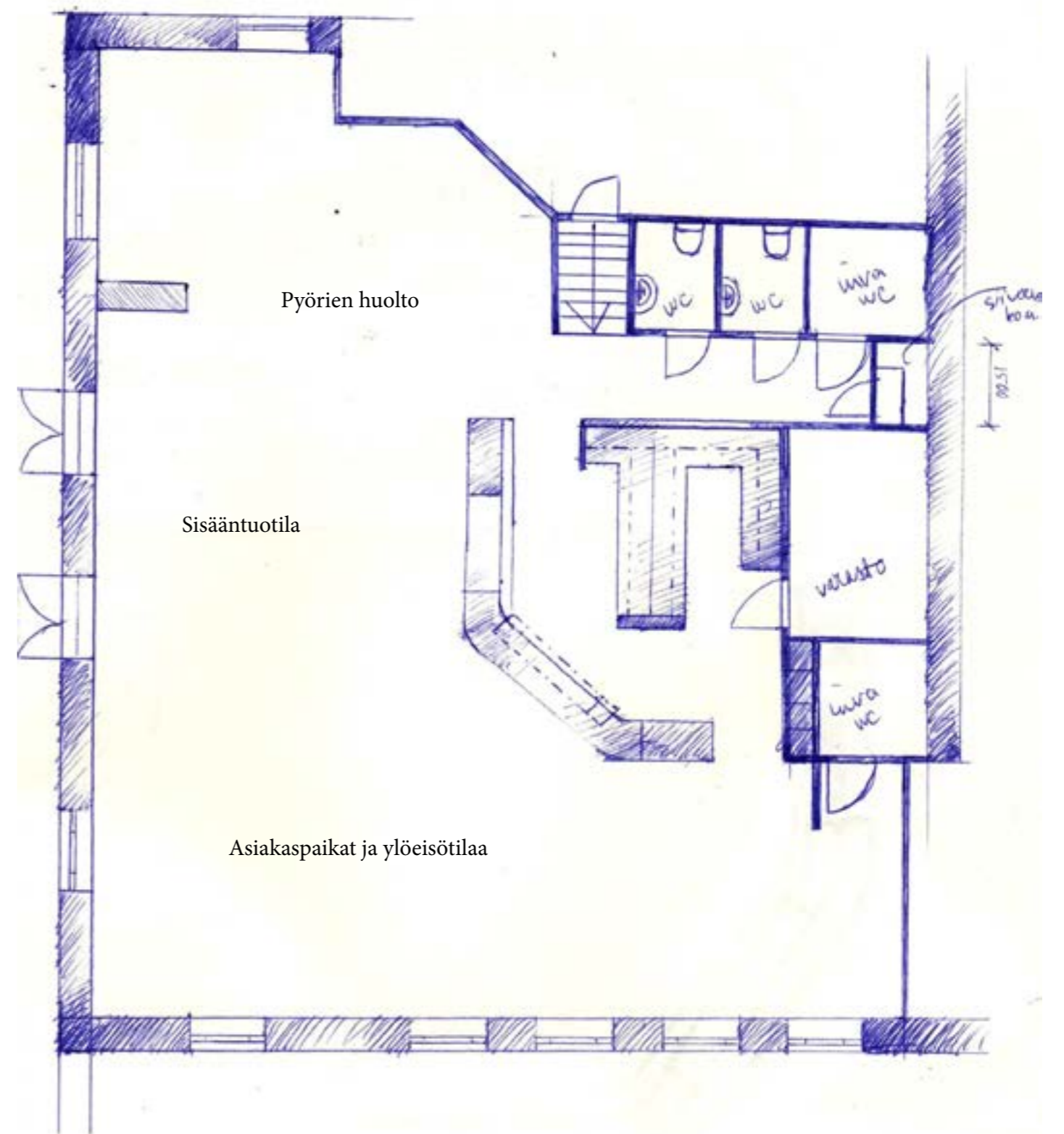
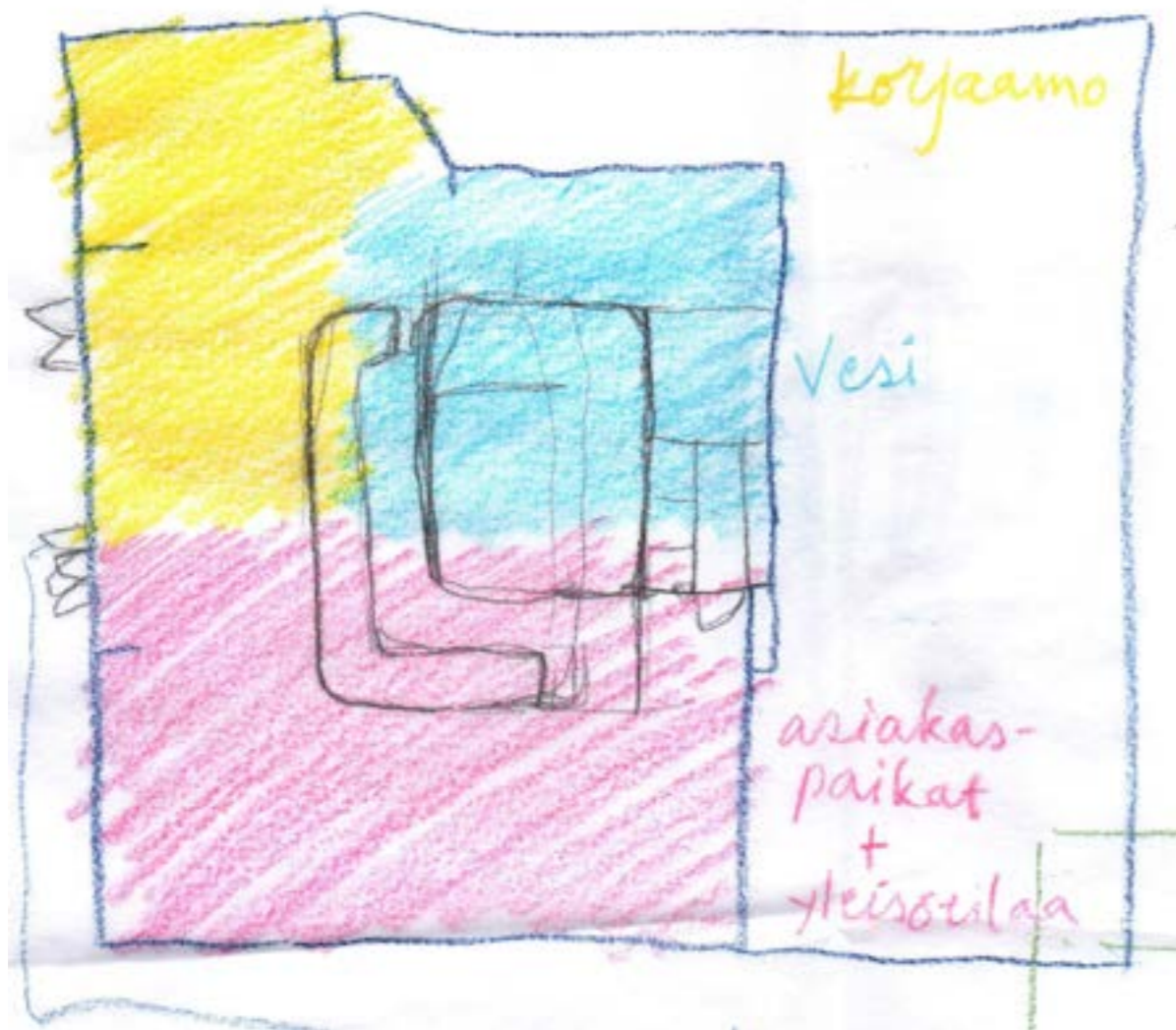
Julia Chen
Metropolia amk
Sisustusarkkitehtuuri

Tehtävä 3
Pyöräkeskuksen palvelu ja kassapiste

Malmin pyöräkeskus



Konsepti



Haasteet

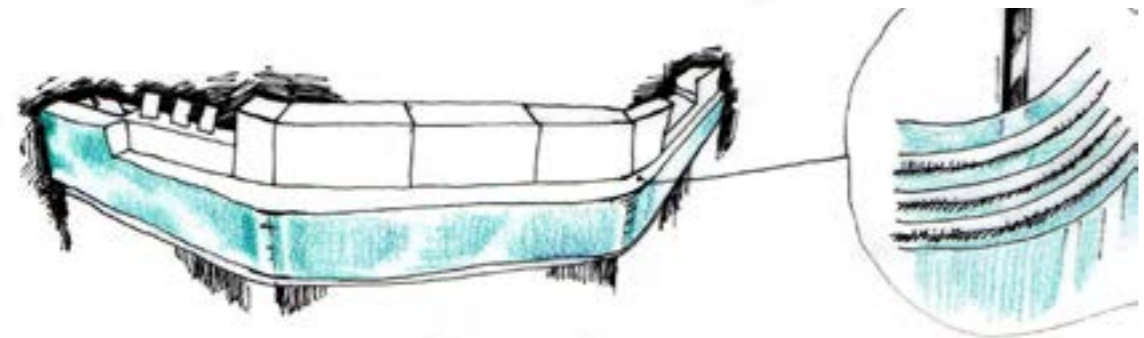
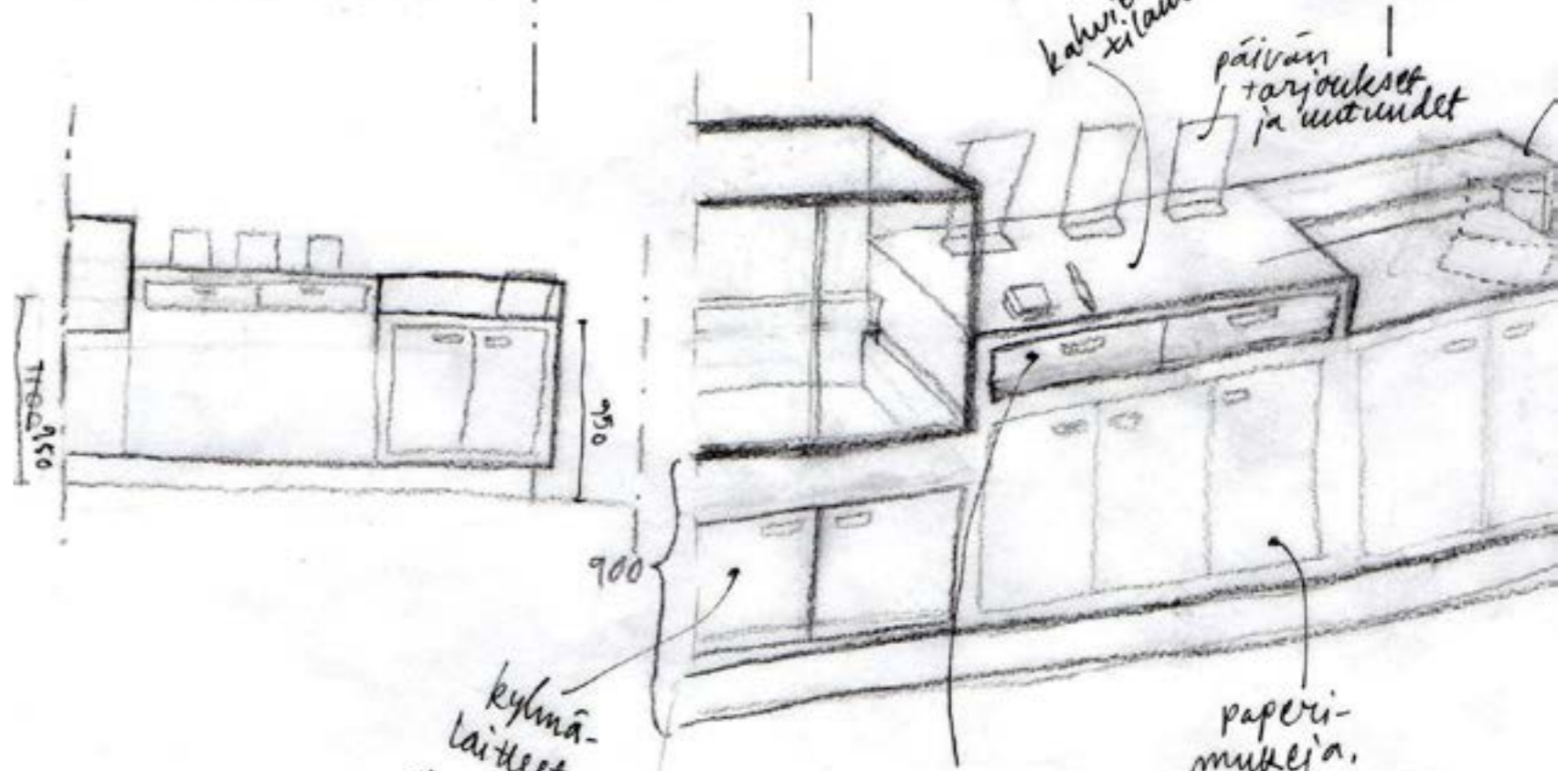
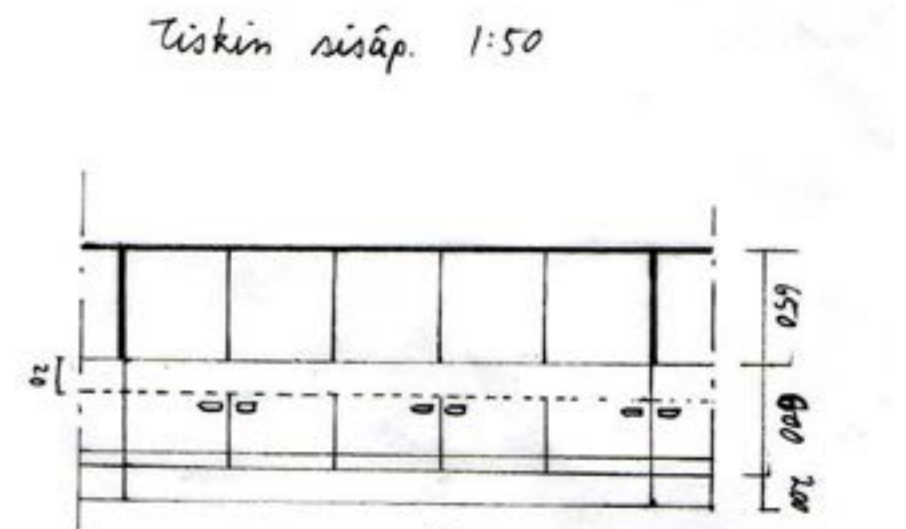
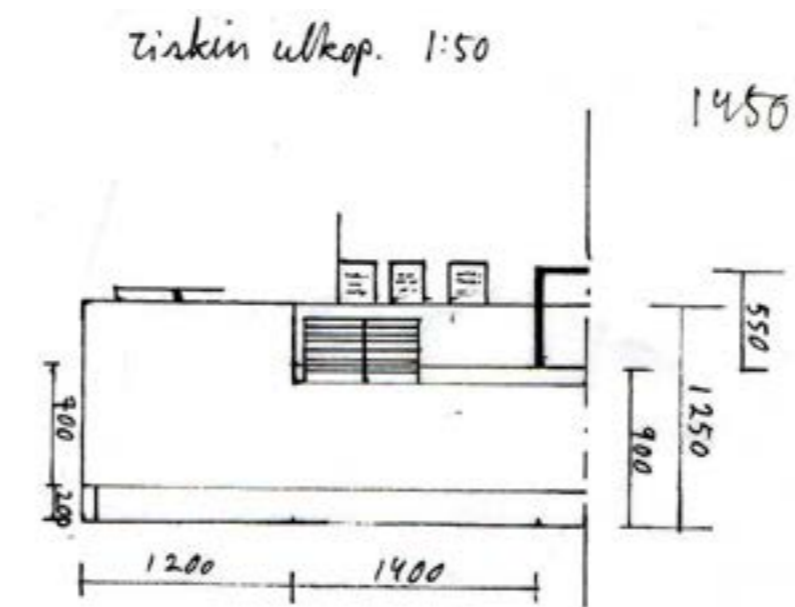
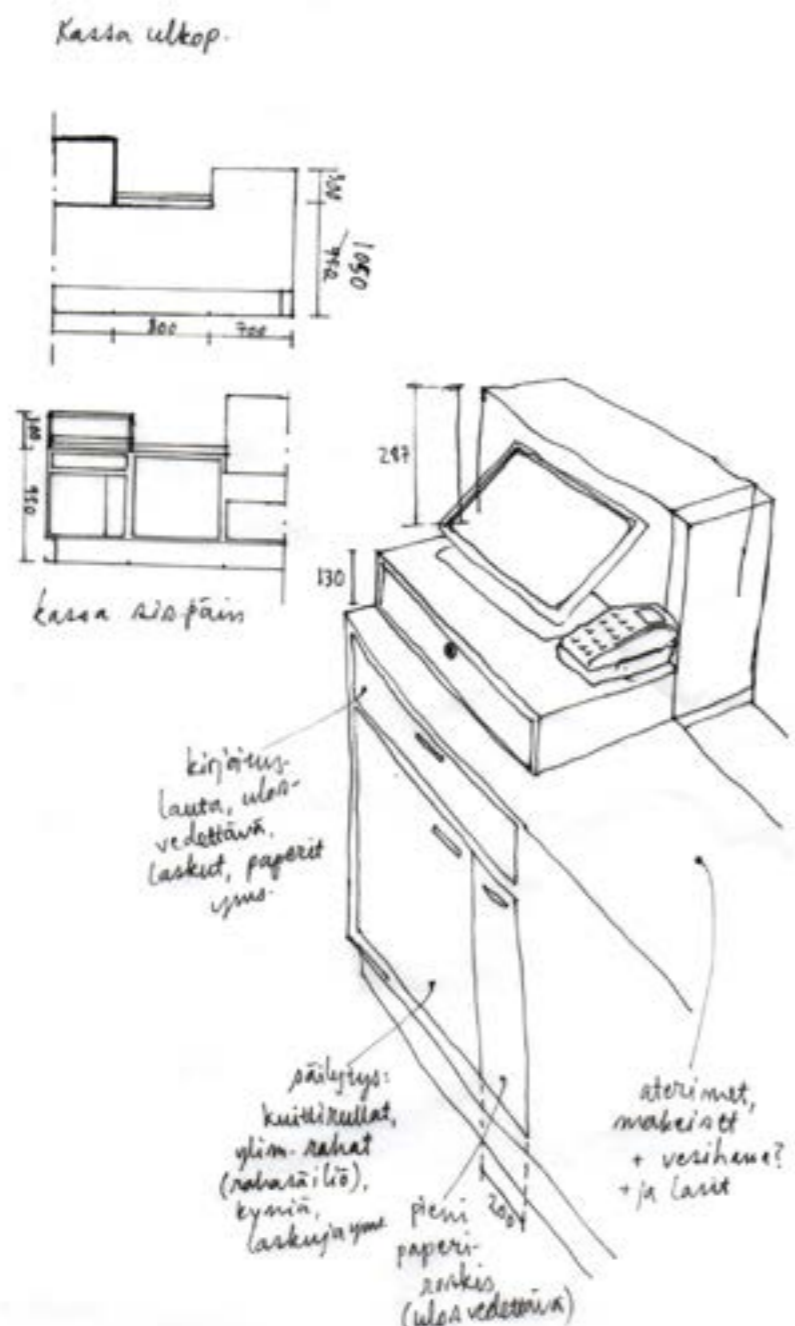
Toimivan konseptin ja tilan hyväksikäyttö ilmeni haasteena. Kohde on nelioiltaan sen verran suuri, että tilakonseptin suunnitteluun olisi tarvinnut lisää aikaa.

Tiskin materiaalit ja rakenteet ovat itselleni vaikeita. Näiden lisäksi ensimmäisenä kalustesuunnittelutyönä panostin liikaa käytännöllisyyteen ja toimivuuteen, minkä takia visuaalinen puoli jäi vajaaksi.

Tavoitteeni on perehtyä kalustesuunnittelun työprosessiin kokonaisuudessaan ja suunnitella käytännössä toimiva palvelutiski.

Luonnoksia

Aloitin luonnostelun ajatellen tarvittavia toimintoja ja niihin kytkeytyviä välineitä ja tarvikkeita, joiden kautta syntyivät muodot tiskille.



Kylmälaitteet + vähän säilytystilaa esim. dippiparkeille kertaläytkö haaruk.

vetolokerot paperilappusille ja kynille/pikku krääsää

Toimintamalli:

Tasoerot:

Väri: korkeus lattiapinnasta:

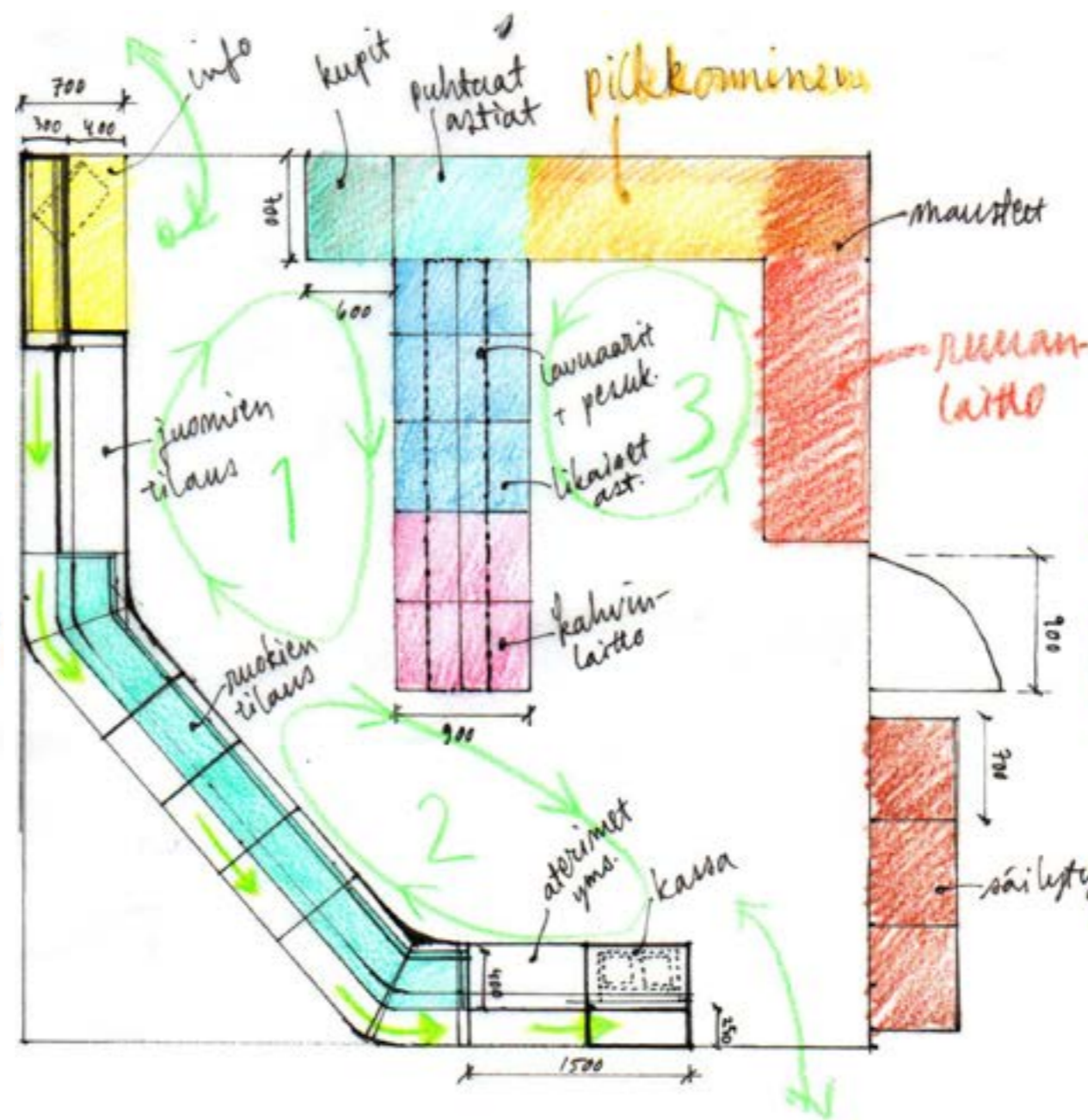
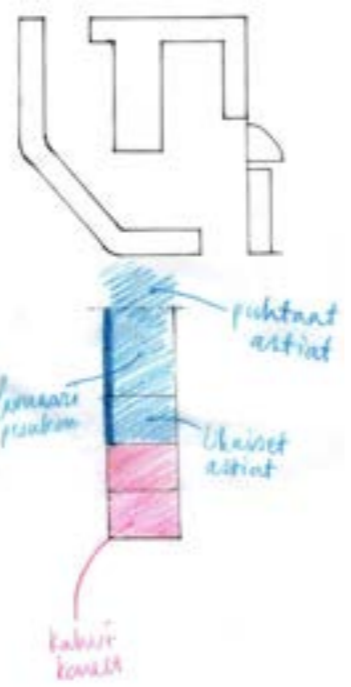
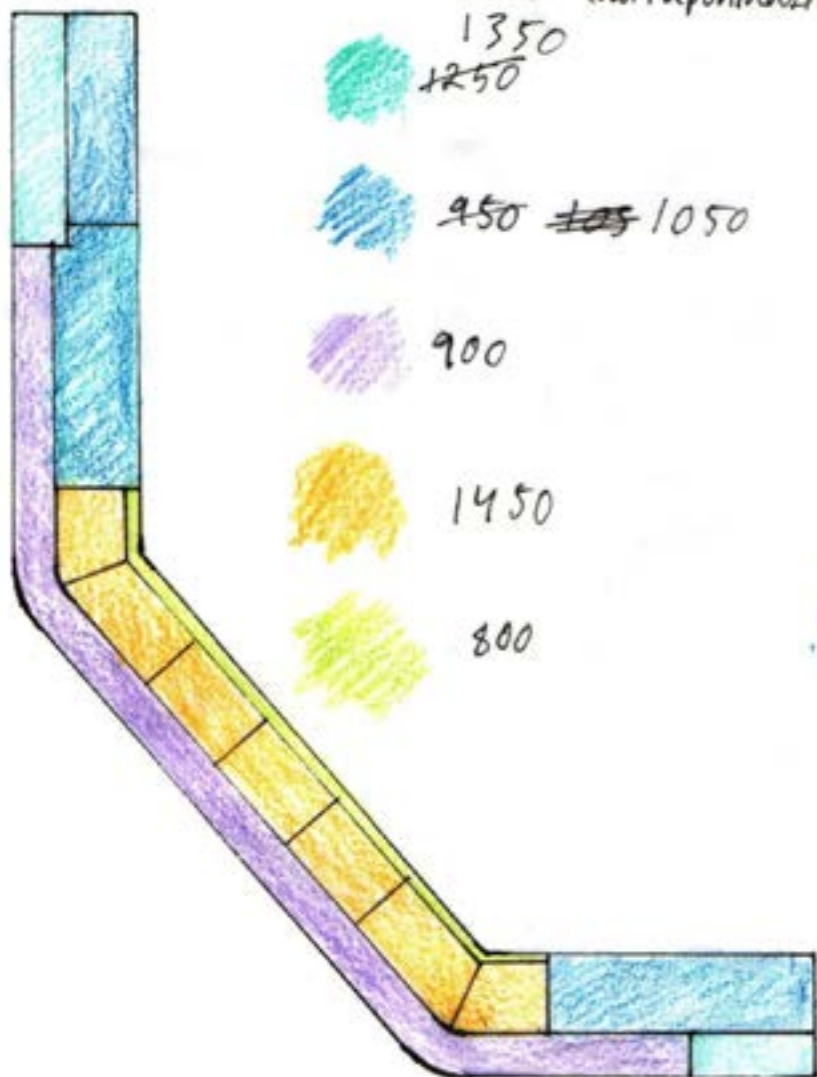
1350
1250

950 ~~1050~~

900

1450

800

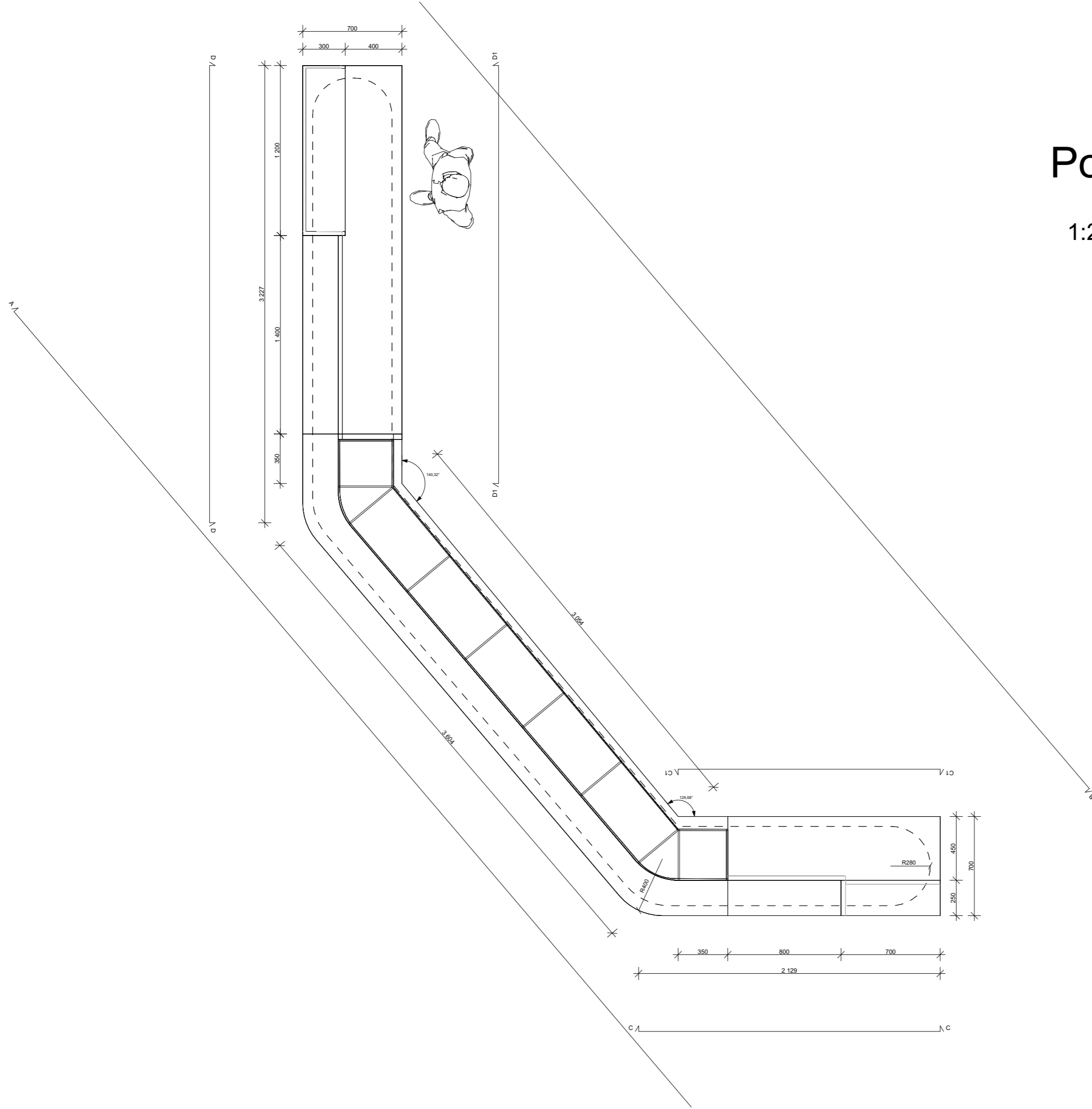


- ① ti'aukset kahvinteko
- ② -viittäni-toj-
-minta
-kassa
- ③ -ruuan laito
-tiskit

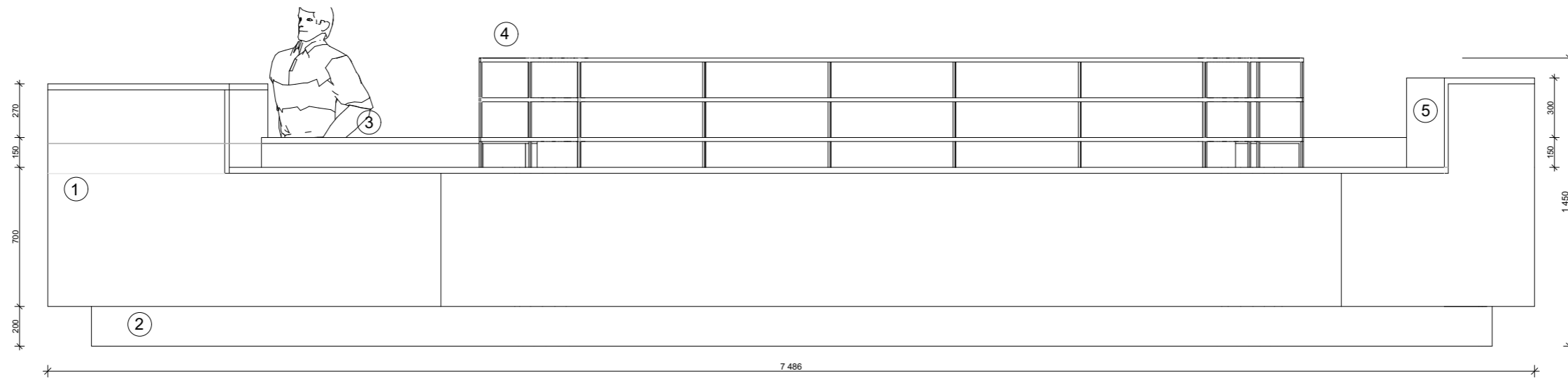
Pohjapiirustus

1:20

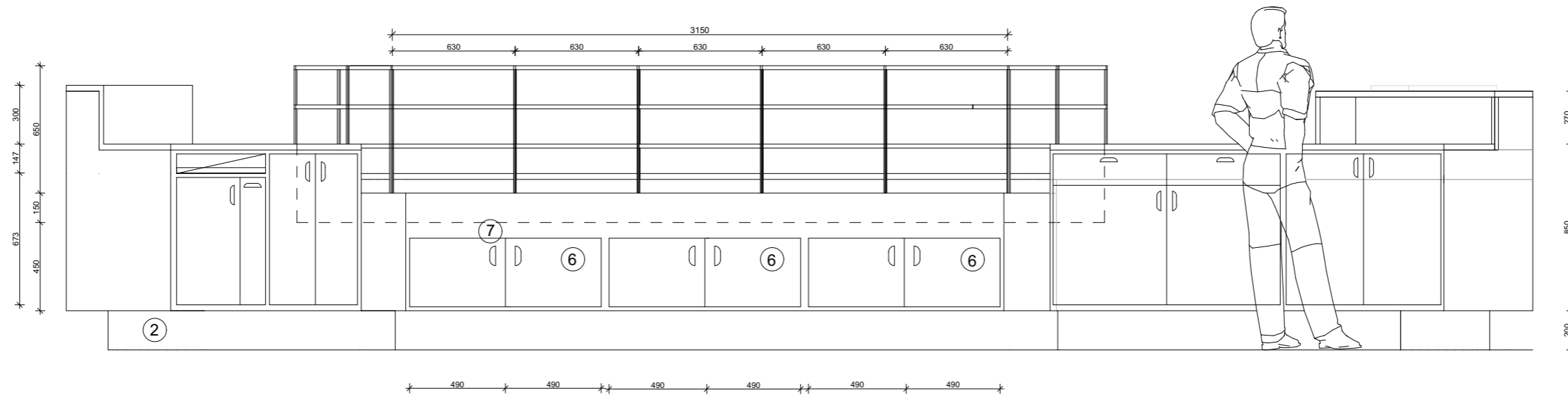
Tässä palvelutiskin pohjapiirustus sekä kaksi julkisivukuvaa, joista voi hahmottaa tiskin kokonaisuudessaan. Lisää teknisiä piirustuksia erillisessä tiedostossa.



Julkisivut 1:20



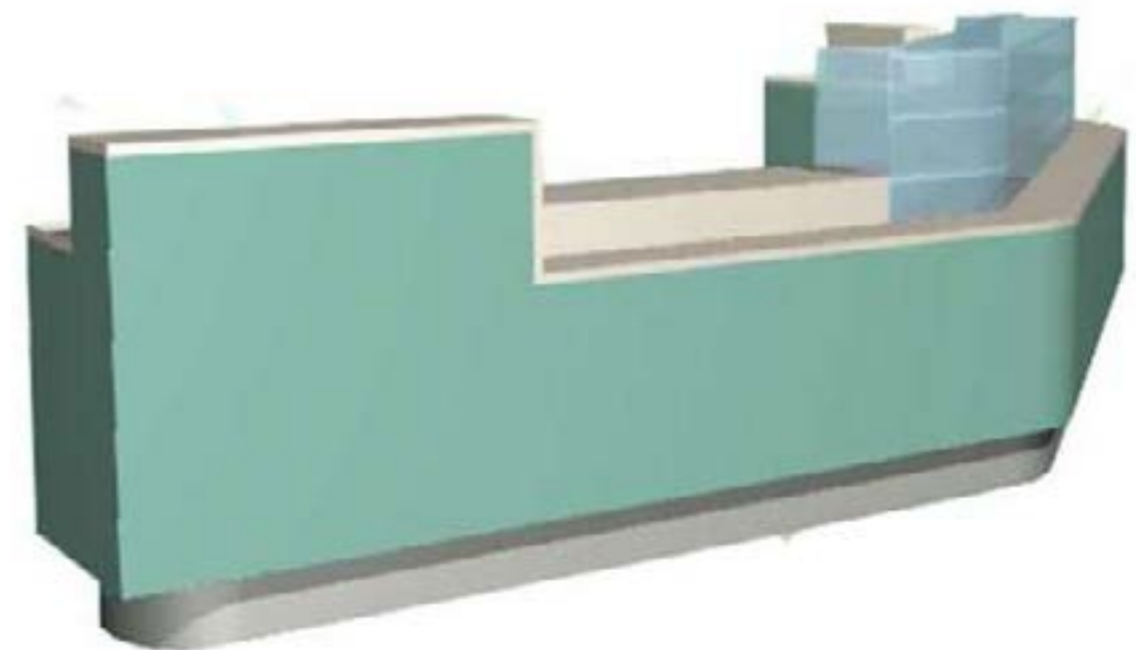
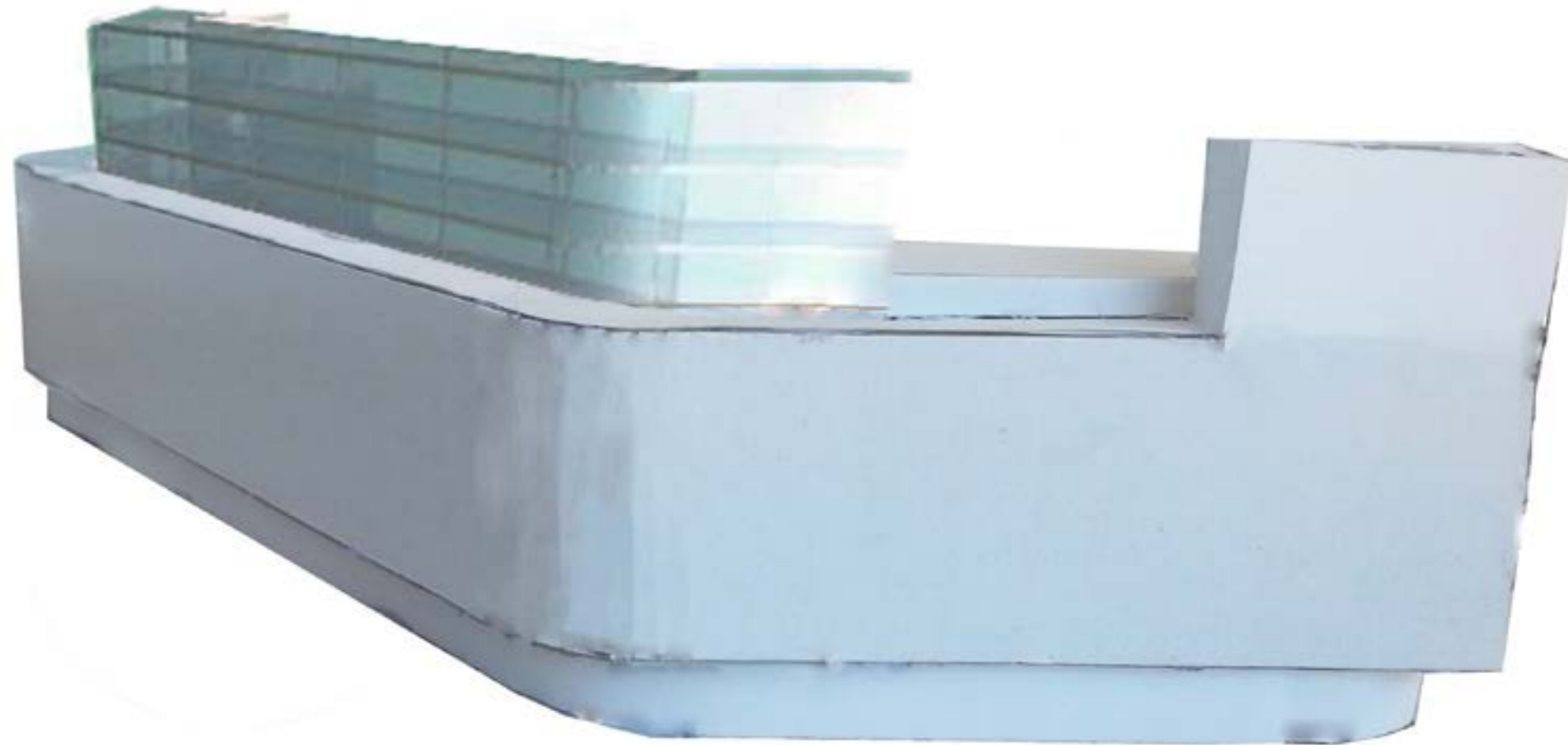
Julkisivu A-A

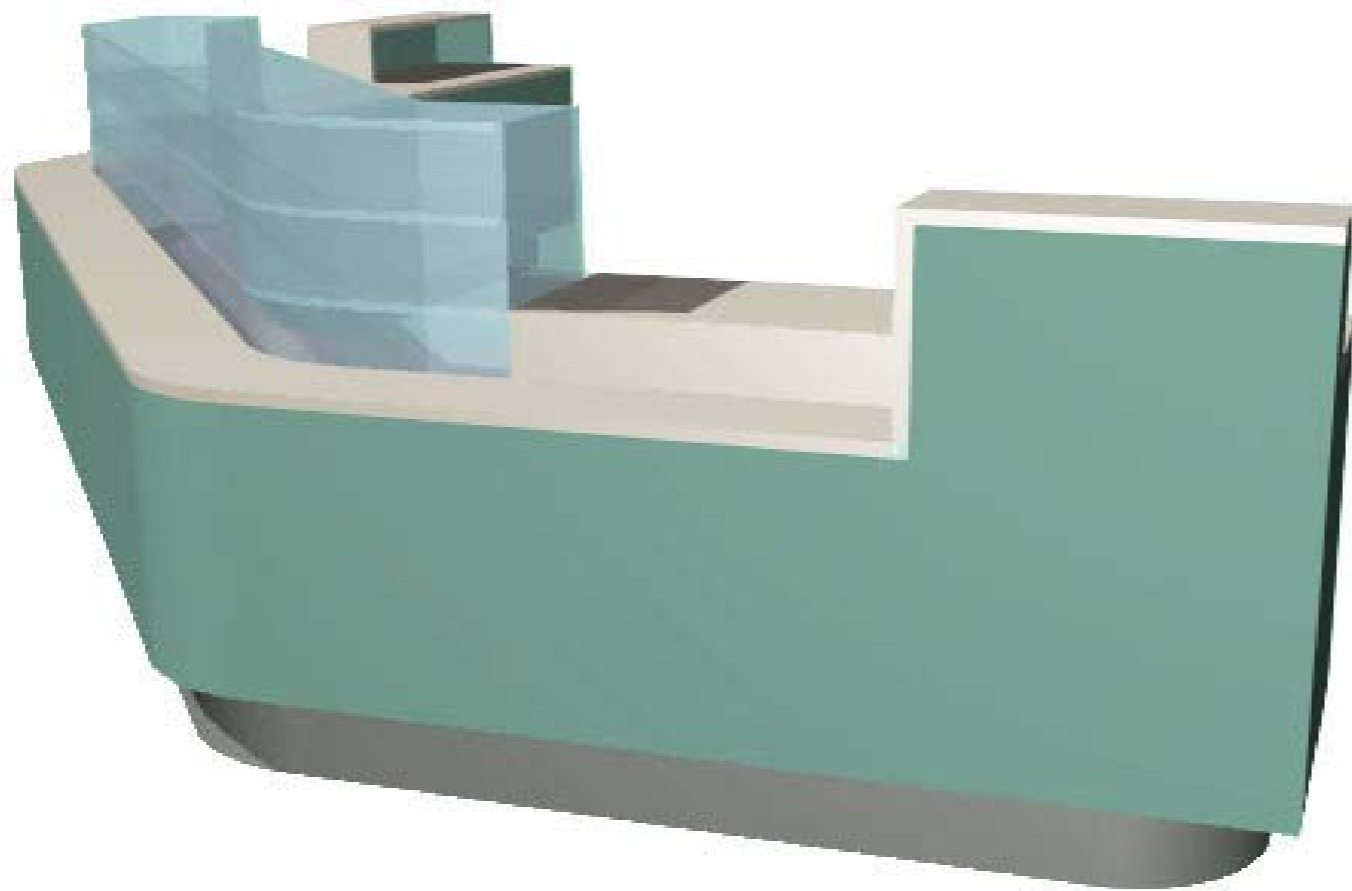


Pienoismalli

Olen tyytyväinen lopputuloksen käytännön osuuteen: toimintamalli on sellainen mitä olin tavoitellut alusta alkaen tai jopa parempikin.

Paranneltavaa prosessissa olisi ehkä ollut visuaalisen puolen kekseliäisyyden lisäksi koko prosessin ajan hallinta.





Julia Chen 22.05.2014

