

Kia Koponen

Muotoilun ko /
Sisustusarkkitehtuuri
KQ12S1SA
Metropolia AMK

Malmin pyöräkeskus
Projekti 1: Kiintokaluste

VIISTE

22/05/2014



Malmin monet kasvot

Malmi ennen 1950



Malmi 1980-89



Uusi ja tuleva Malmi



Malmin asema ja tuleva Pyöräkeskus

Mitä pyöräkeskuksella halutaan viestiä
Malmista ja muista lähiöistä/
tilojen uusiokäytöstä/
ympäristöystävällisyydestä/
kaupungin asenteesta pyöräilyä kohtaan/
asukkaille?

Kuinka nämä viestit voisivat ilmetä tila- ja
kalustesuunnittelussa?

Millainen muotti & brändi luodaan
pohjaksi tuleville pyöräkeskuksille, mitkä
ovat sopivat kriteerit?



Pyöräkeskuksen Tilakonsepti / Lähtökohdat

Lähtökohtana Sofia Jakaksen & Reeta Cagnanin Pyöräkeskus-konsepti.

Tämän konseptin tilakaaviota on jalostettu ja muokattu eteenpäin omasta mielestä toimivammaksi.

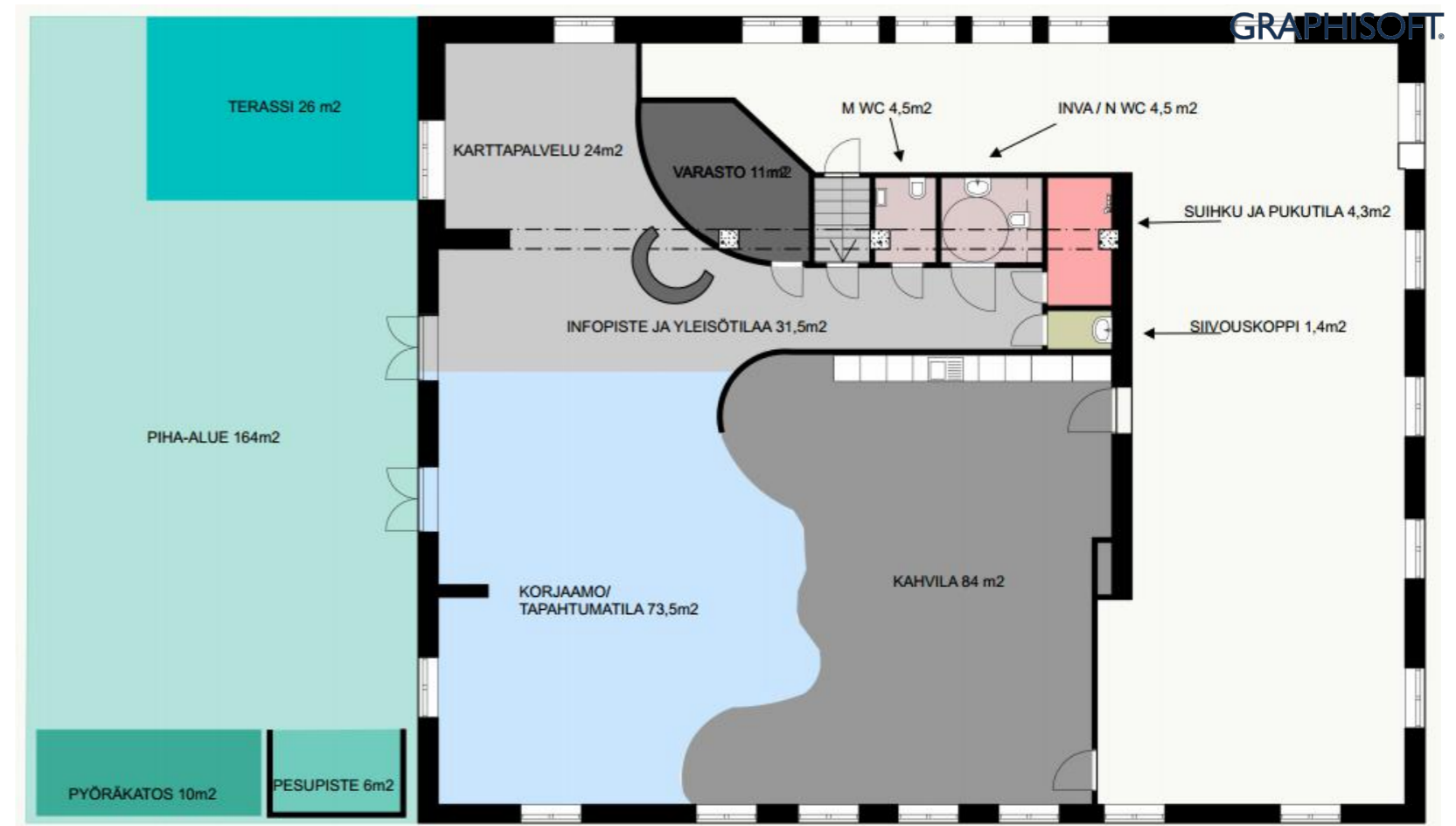
Tarpeet alkuperäisen konseptin muutoksille:

-Kahvila-alue ja pyörähuolto erotettava toisistaan melu- ja siisteyshaittojen vuoksi, myös kulkureitit ovat nykyisessä tilakonseptissa hankalat

-Karttapalvelut voisi integroida muualle pienimuotoisemmaksi

-Lisää säilytystilaa;

- riittääkö yksi varasto sekä huoltomiehen että tapahtumatilan säilytystarpeisiin?
- siivouskoppi on auttamatta liian ahdas
- kahvilatyöntekijöillä ei ole minkäänlaista takatilaa



Uusi ehdotus Tilakonseptista:

-Rakennukseen on edelleen kaksi sisäänkäyntiä, mutta nyt ne on eroteltu; toisesta ovesta saavutaan Pyöräkeskukseen, toisesta suoraan kahvilaan.

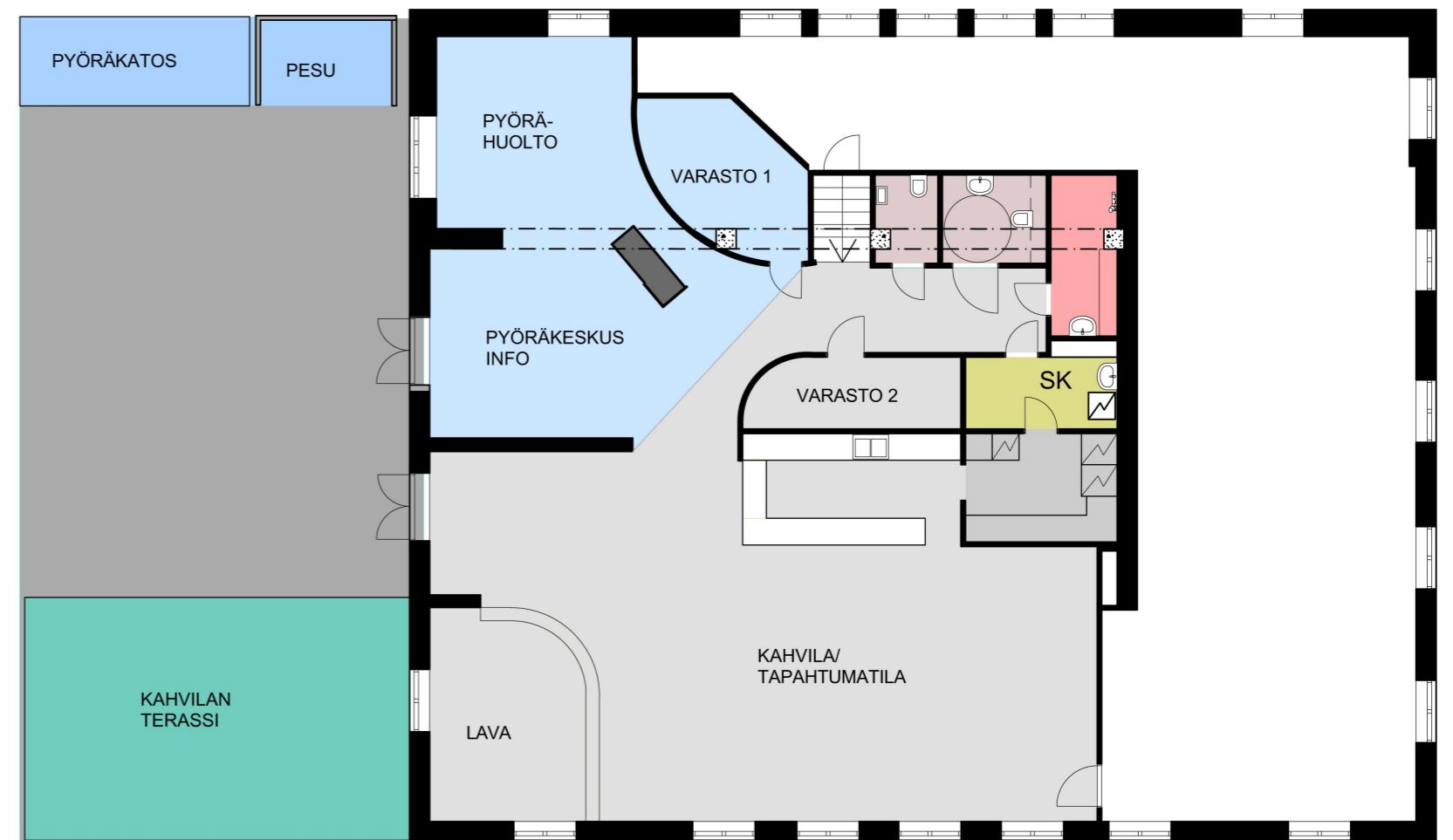
-Tila on nyt toiminnoiltaan selvästi jaettu, jolloin kulkureitit selkeytyvät ja yhteentörmäyksiltä välttyään. Pyöräkeskuksen ja kahvilan tilat erottaa väliseinä, mutta kulku niiden välillä onnistuu silti.

-Kaksi varastoa; toinen pelkästään pyöräkeskuksen käyttöön, toinen kahvilan käyttöön esimerkiksi kalusteiden tai laitteiden säilytykseen / "takahuoneeksi"

-Kahvilalla takatila, jossa on mm. astianpesu ja kylmäsäilytys. Takatilasta on pääsy laajennettuun siivouskomeroon, jonka kautta henkilökunta pääsee esim. nopeammin wc:een.

-Kahvilatilaan lisätty esiintymislava, tämä mahdollistaa tilan monipuolisen käytön

-Ulkona terassi on vaihdettu kahvilanpuoleiselle sivulle, jolloin matka sinne ei ole liian pitkä



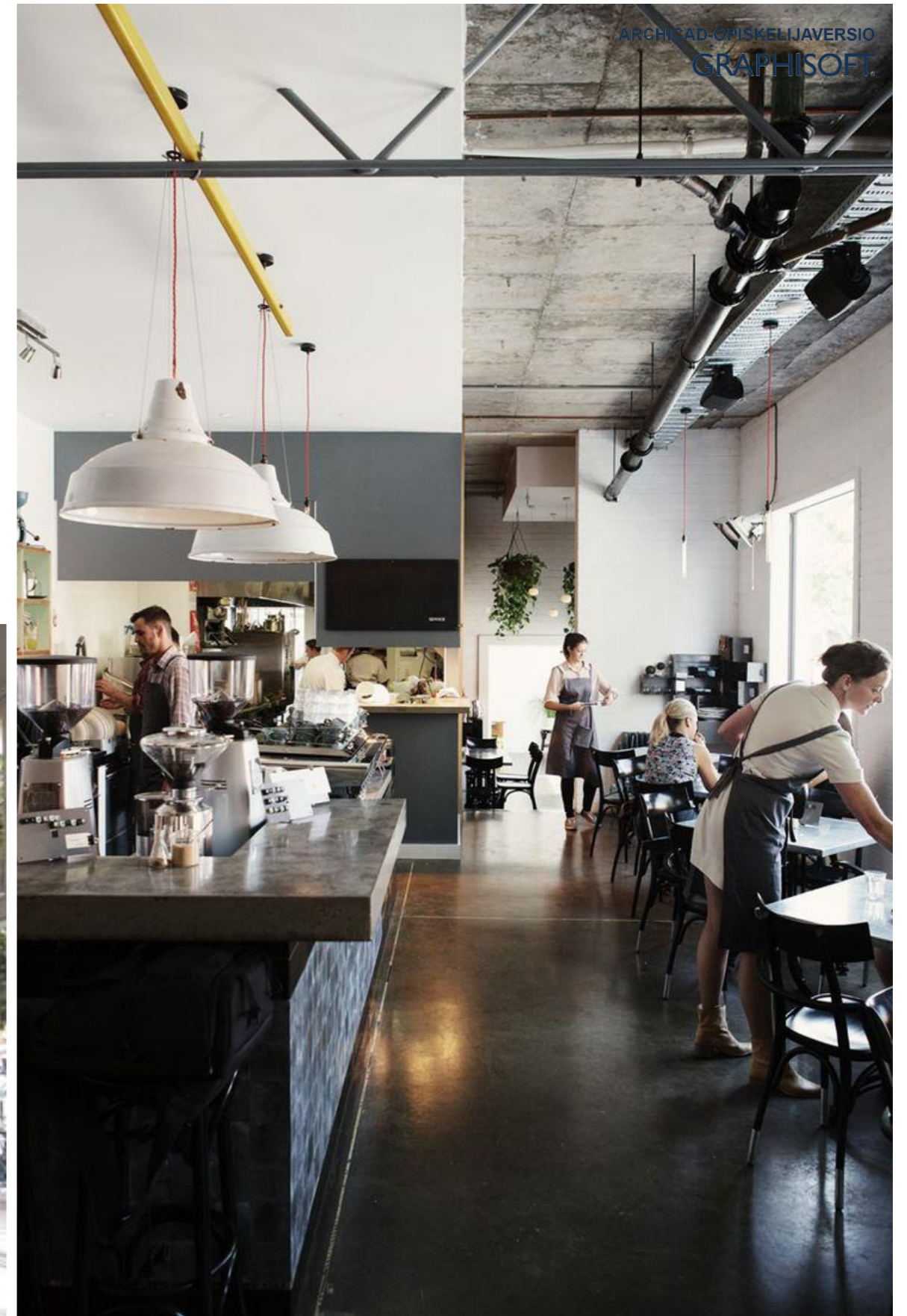
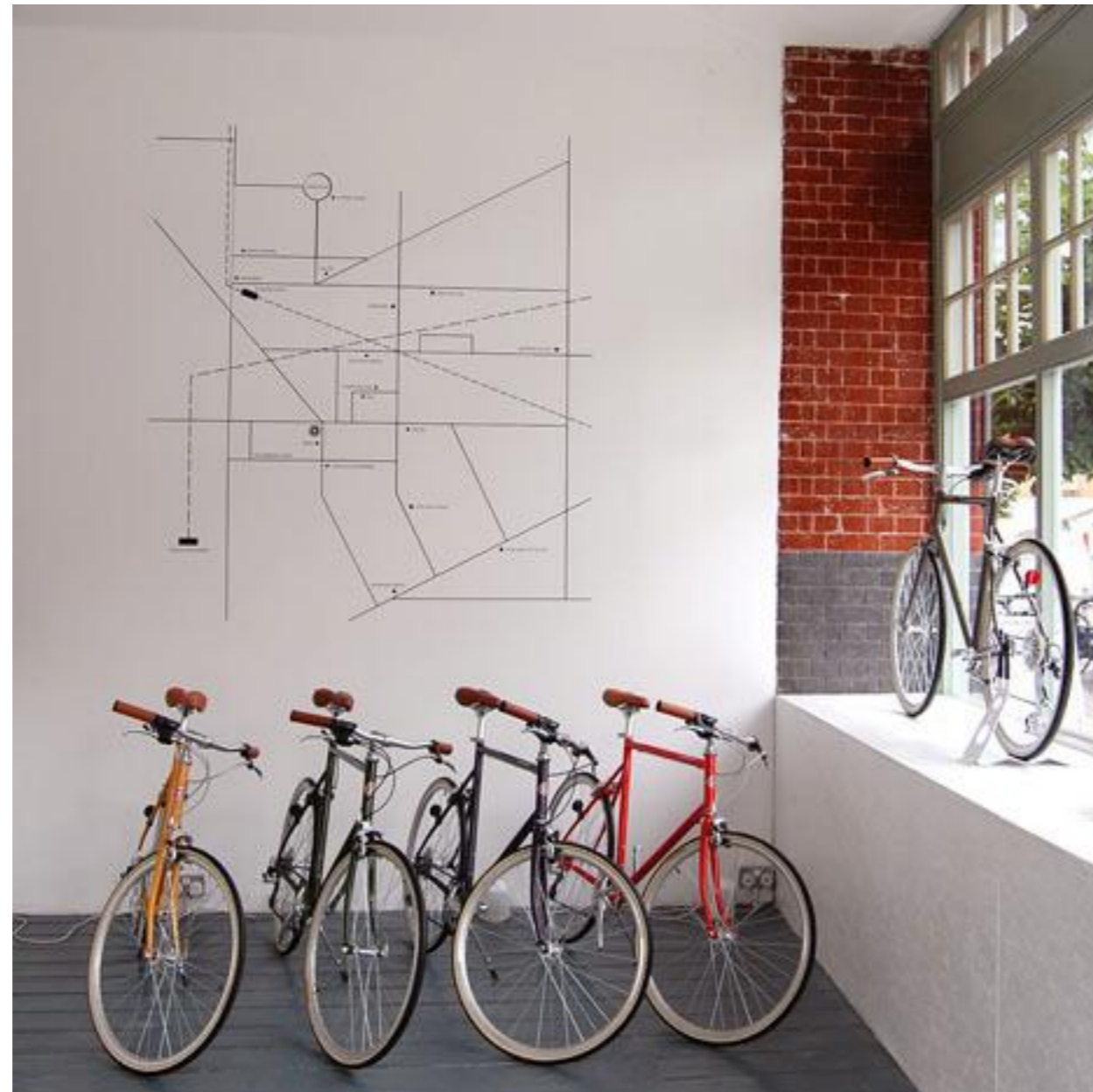
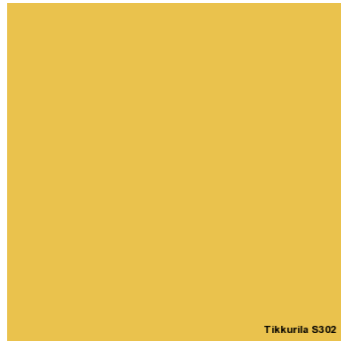
Pyöräkeskuksen kokonaisilme

Pyöräkeskuksesta pyritään luomaan tunnelmaltaan rento ja helposti lähestyttävä. Rakennuksen lattiaksi saa jäädä betoni, joka ainoastaan huolletaan ja lakataan.

Tilan kaarevat väliseinät valetaan myös betonista. Osa seinistä maalataan joko mustaksi, valkoiseksi tai harkiten keltaiseksi.

Kiintokalusteissa käytetään OSB-levyä joko mustaksi petsattuna & lakattuna tai jätetään naturaliksi.

Irtokalusteet hankitaan mieluiten kierrätettyinä, ja erilaiset kalusteet voidaan maalata saman värisiksi / verhoilla samalla kankaalla.





Suunnitteluongelma

Kiintokalustekokonaisuuden suunnittelu Pyöräkeskukseen

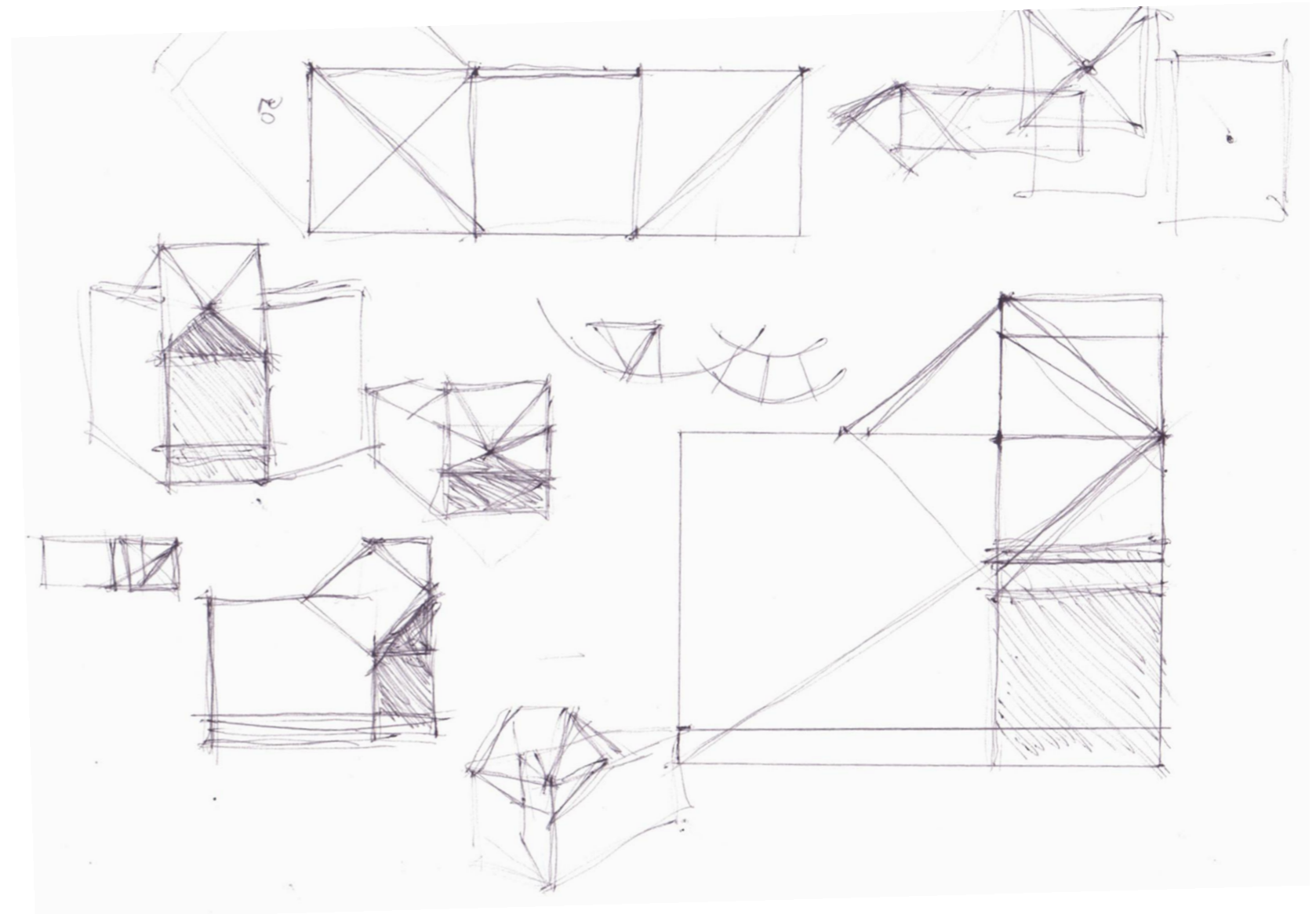
Pyöräkeskukseen tulee huoltoneuvoksi HKL:n työntekijä. Pyöräkeskukseen suunnitellaan kaluste, joka toimii niin infopisteenä, varaosa-myyntitiskinä kuin säilytyspaikkana toimistotarvikkeille.

Haasteena on

- suunnitella infotiskin käyttäjälle tarpeeksi kompakti, tähän tilaan ja konseptiin sopiva kaluste, joka kuitenkin olisi toimiva
- huomioida Pyöräkeskuksen (ja kaupungin) brändinäkökulma ja suunnitelman monistettavuus

Tavoitteena on

- oivaltaa ja suunnitella muotoilullisesti kiinnostava kaluste, joka olisi tyyliään ja materiaaleiltaan rouhea ja sopisi niin Malmille, kuin muihinkin Pyöräkeskuksiin

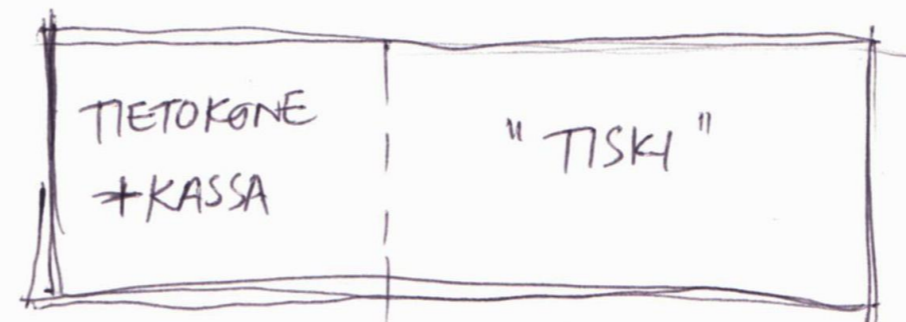
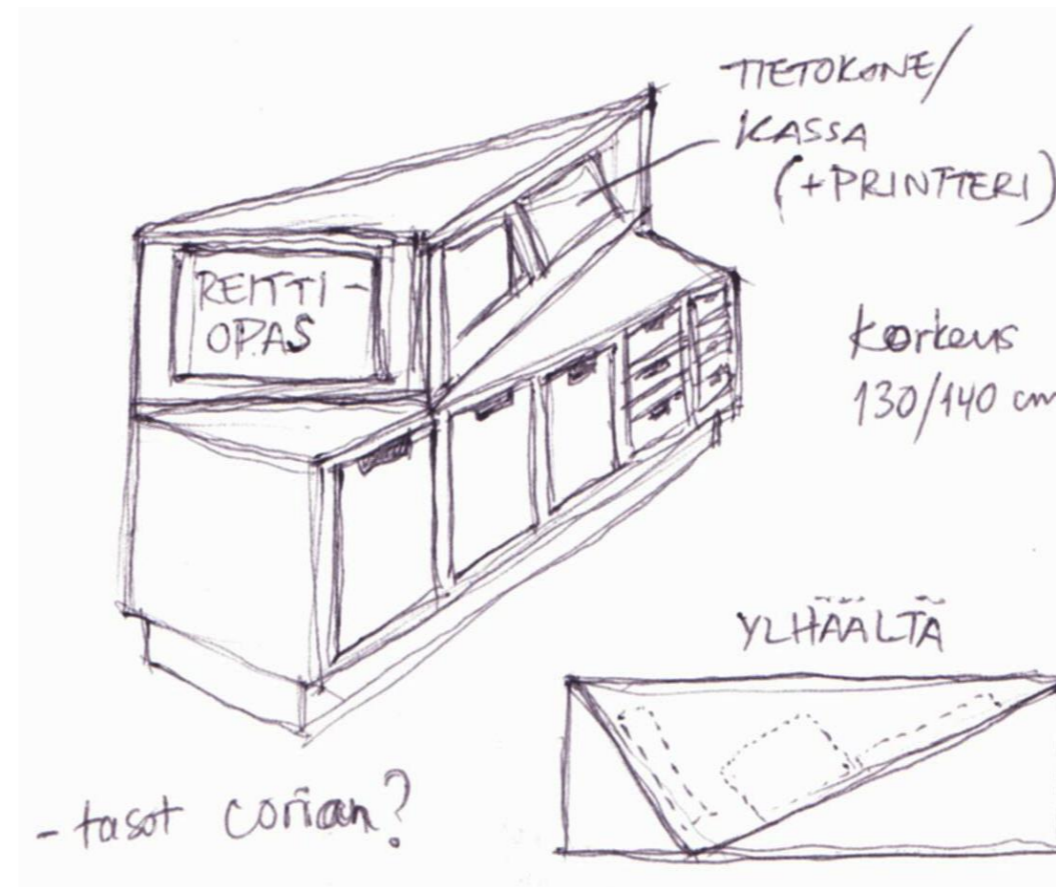


Ideointi- ja suunnitteluvaihetta

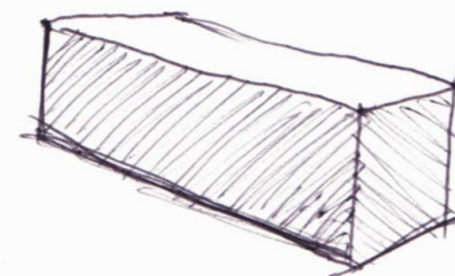
Ensin kalusteeseen yritetään ympätä kaikki mahdolliset toiminnot; ensimmäisessä ideassa Pyöräkeskuksen asiakas voisi jakaa kalusteen henkilökunnan kanssa. Tarpeellisia toimintoja täytyy kuitenkin harkita uudelleen.

Tarvittaviksi toiminnoiksi riittää kannettavalla tietokoneella näpyttely, pieni kassa, sekä palvelutiskinä toimiminen.

Geometriset muodot kalusteissa toisivat hyvää kontrastia tilakonseptin kaareviin seiniin; ideoidaan tältä pohjalta kalusteen muotokieltä.



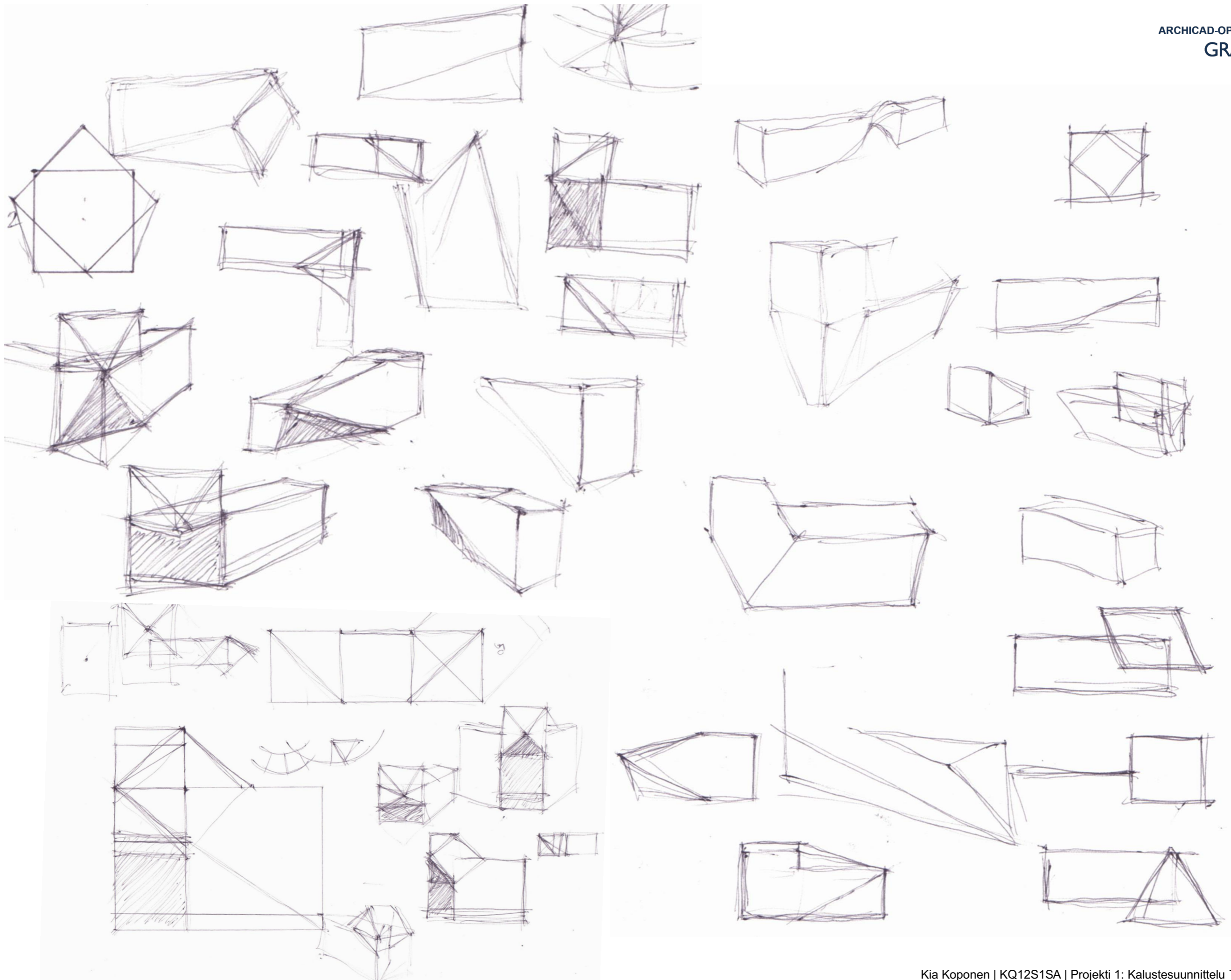
TISKI "PERUS BLOCK"

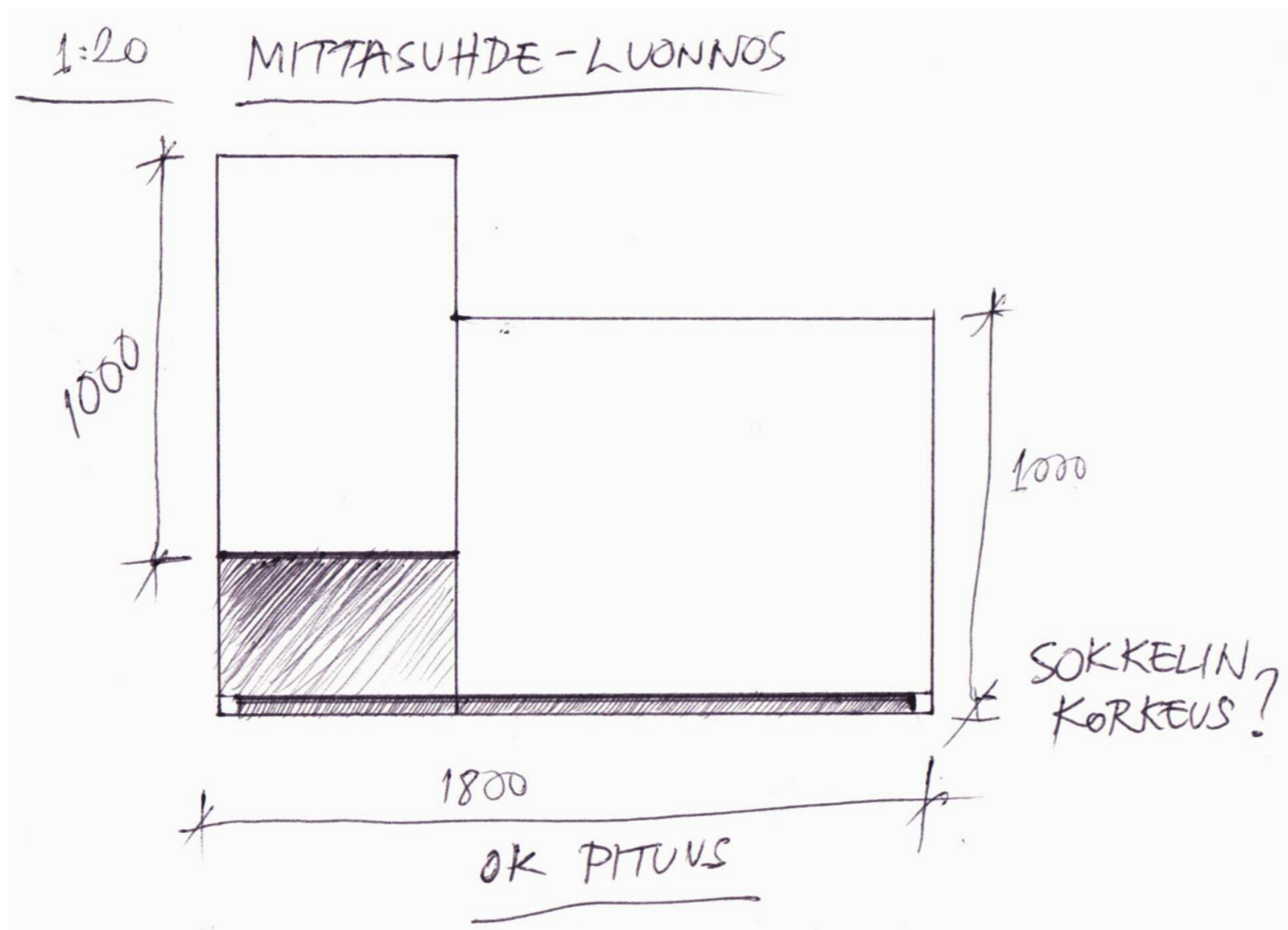
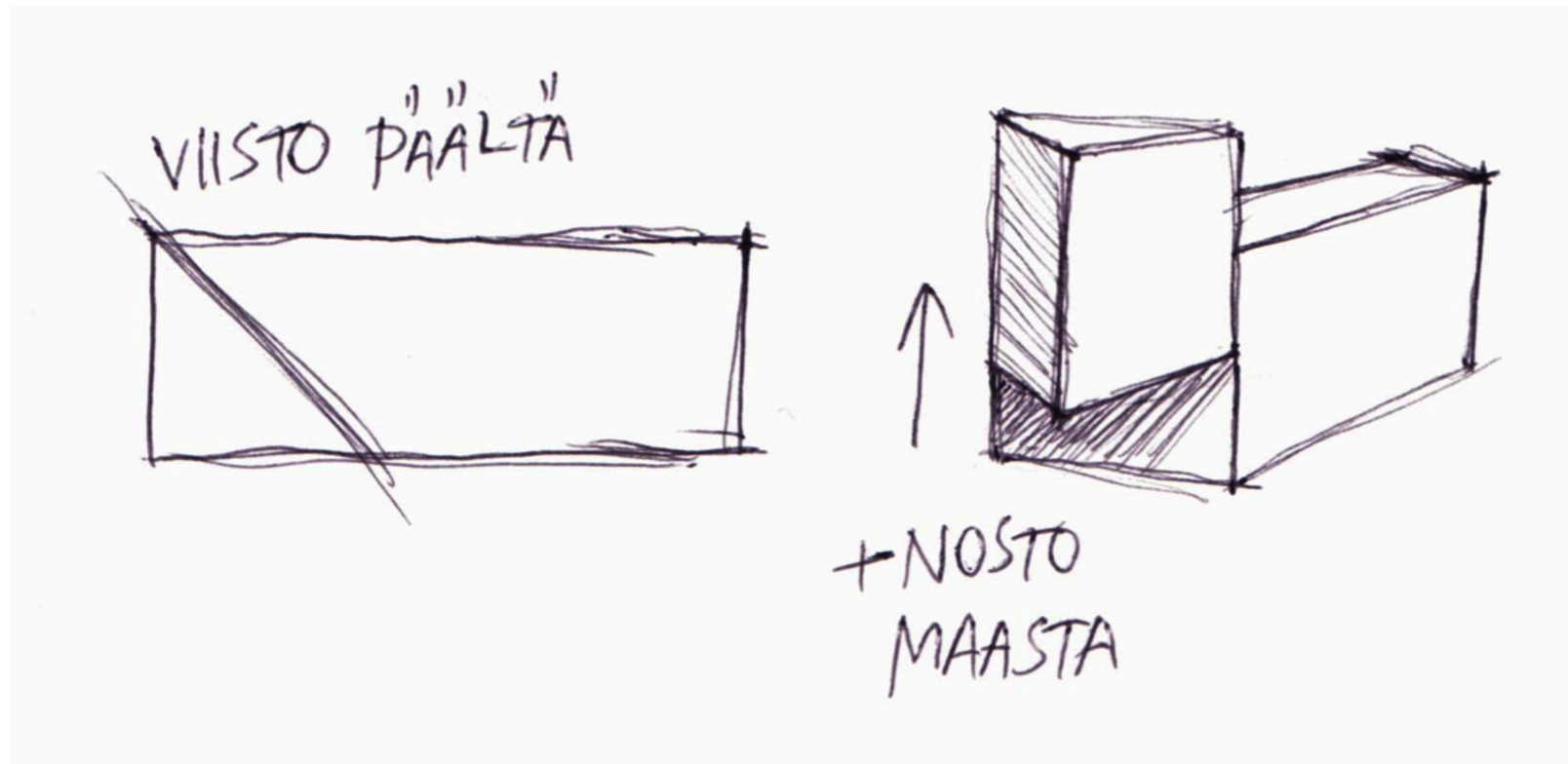


+

MIELENKIINTOA
LISÄÄVÄ
LISÄOSA







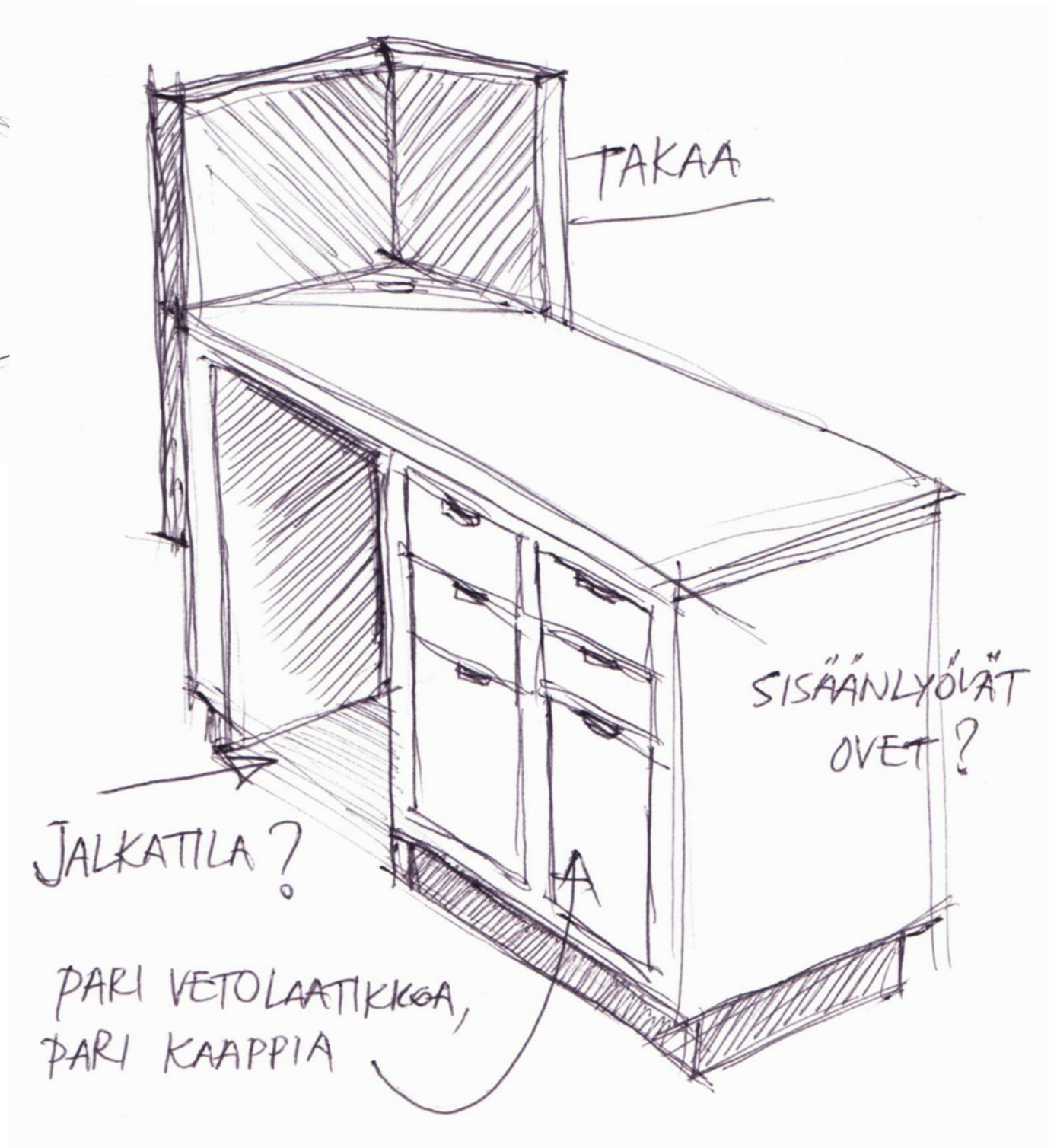
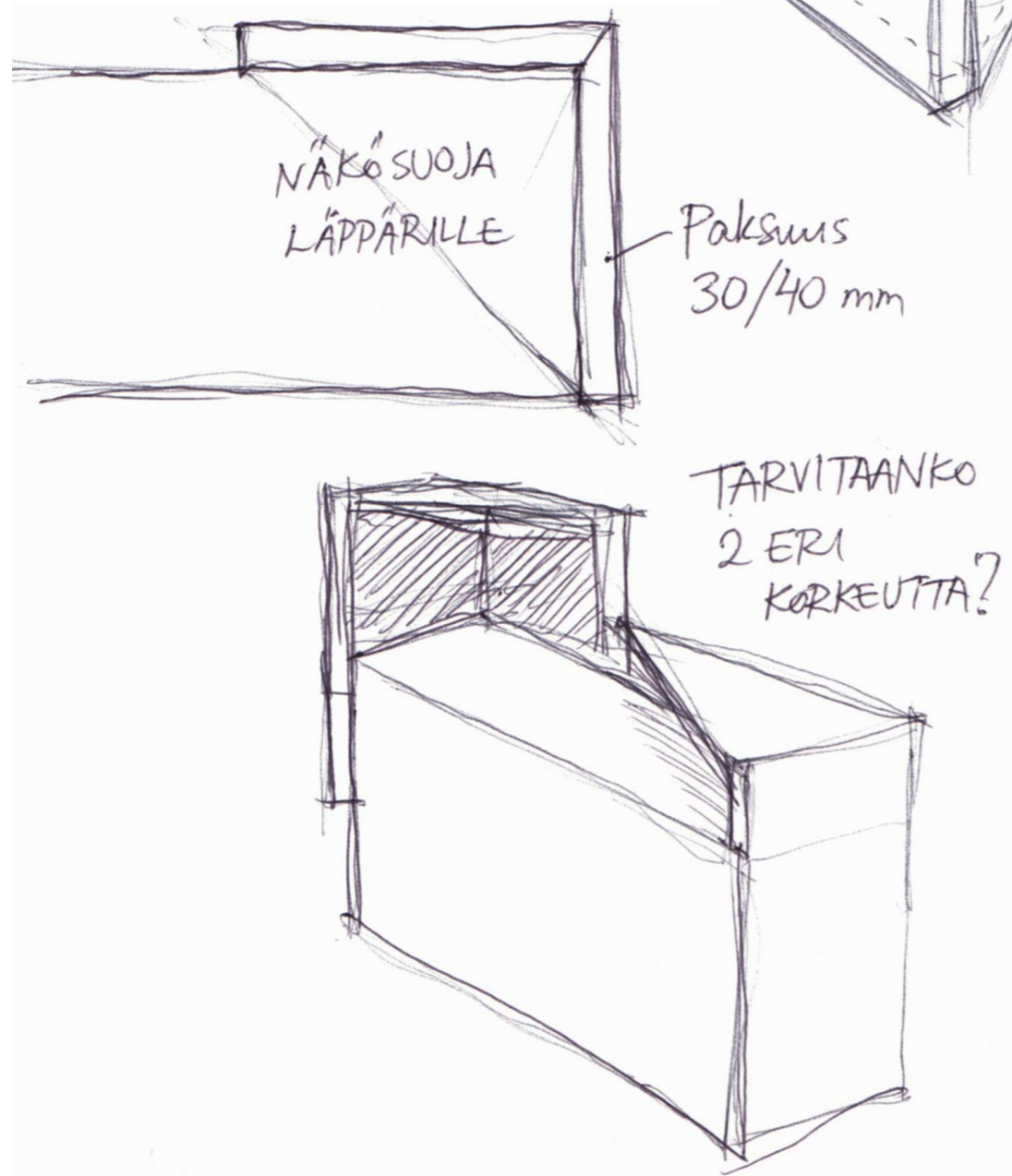
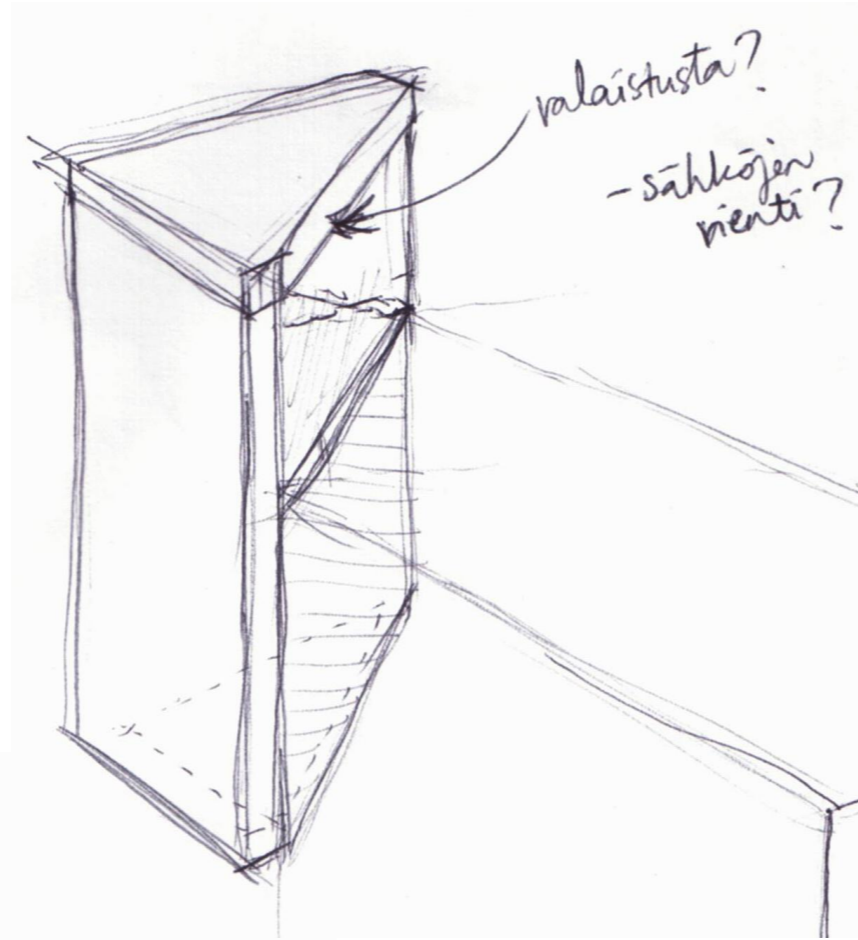
Lopulta yksinkertaisin idea valikoituu jatkokehittelyyn; suorakulmion nurkan nostaminen luo mielenkiintoisen visuaalisen muodon, ja ratkaisee samalla tietokoneen näkösuojan.

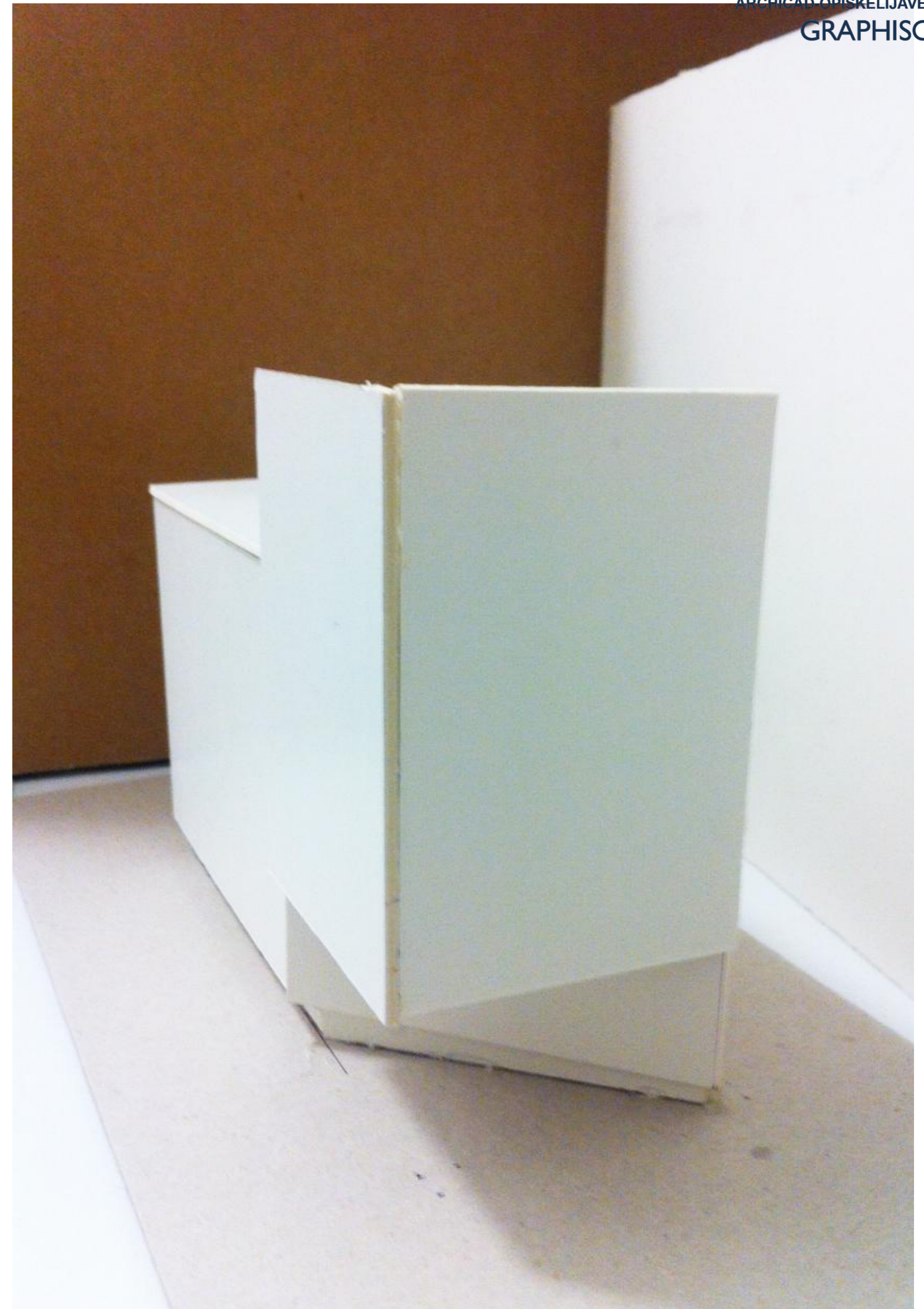
Huolenaiheena kuitenkin kalusteen tasapaino; millaisilla mitoilla tiski pystyy pystyssä?

Tarpeen vaatiessa tiskiä voi tasapainottaa erilaisilla rakenteiden sisään lisättävillä painoilla.

Kalusteen materiaaliksi mietitty ensin ainakin osittain Coriania kestävyys vuoksi, mutta se tuntuu liian kliniseltä. Muista levymateriaaleista kiinnostavimmaksi kohoaa OSB-levy. Millaisia pintakäsittelyjä?

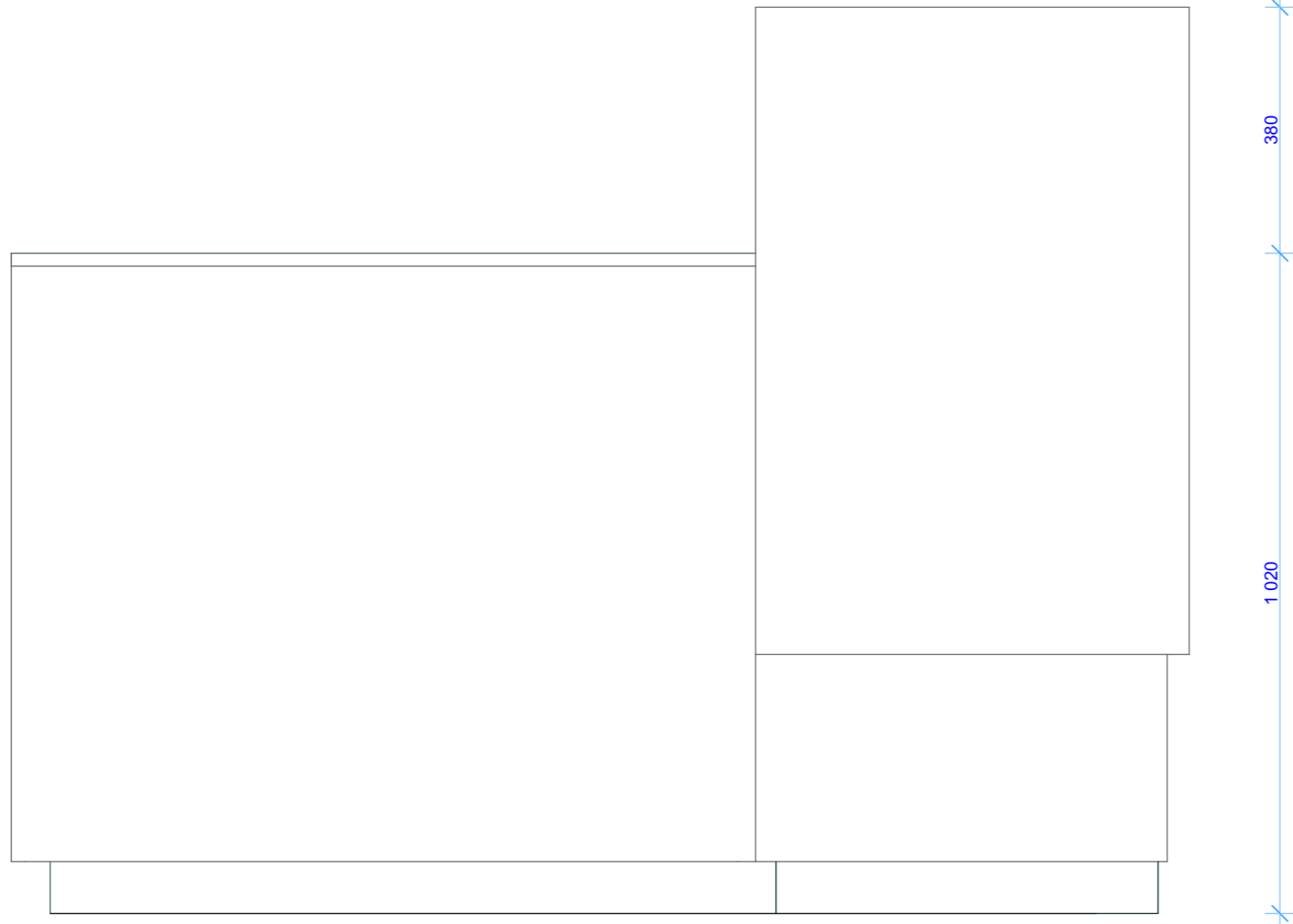
Pohdintaa:
Mikä on
tarpeellista,
mikä ei?



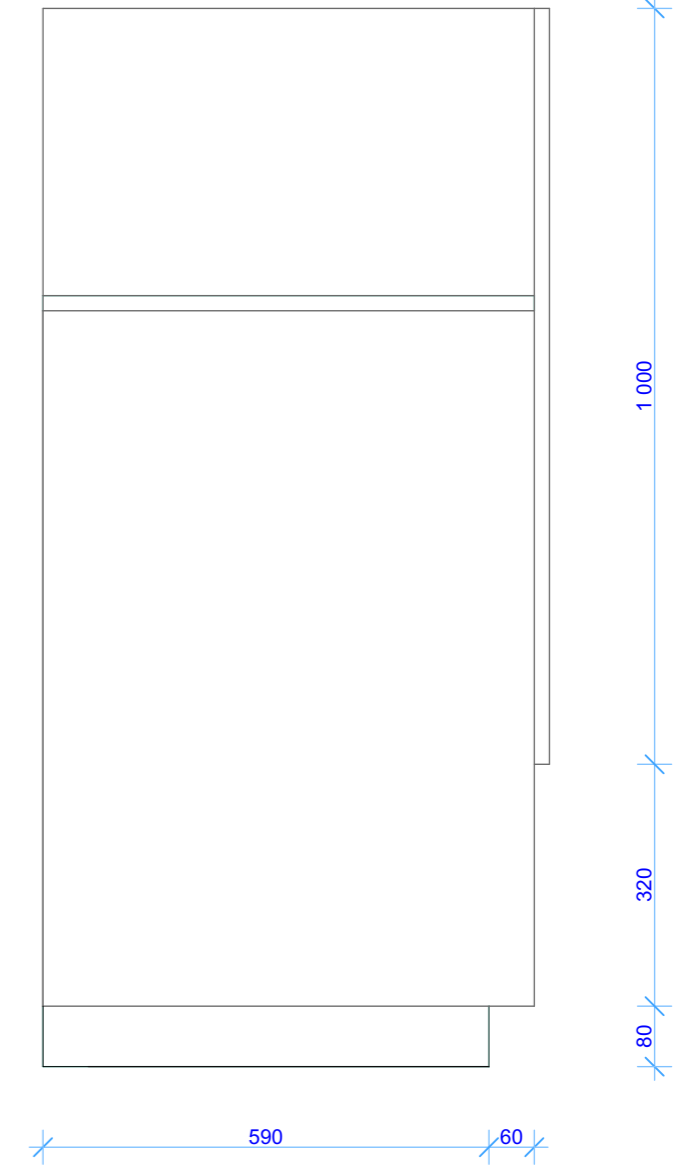




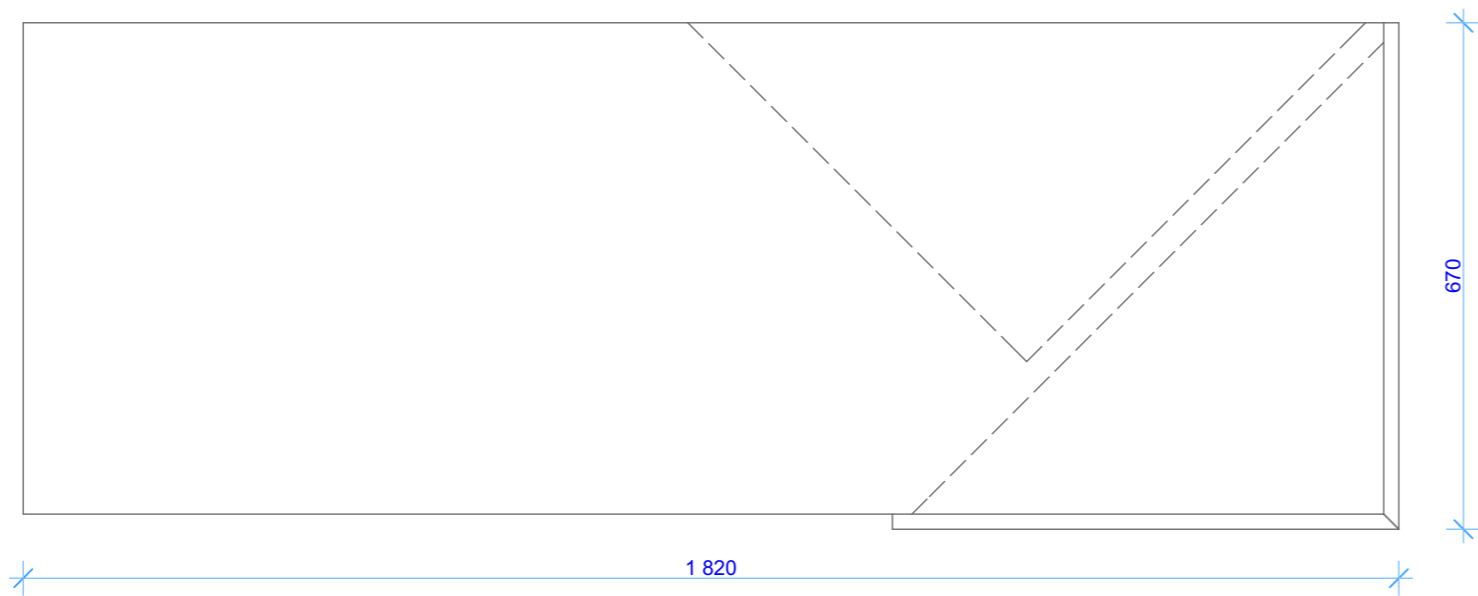
EDESTÄ



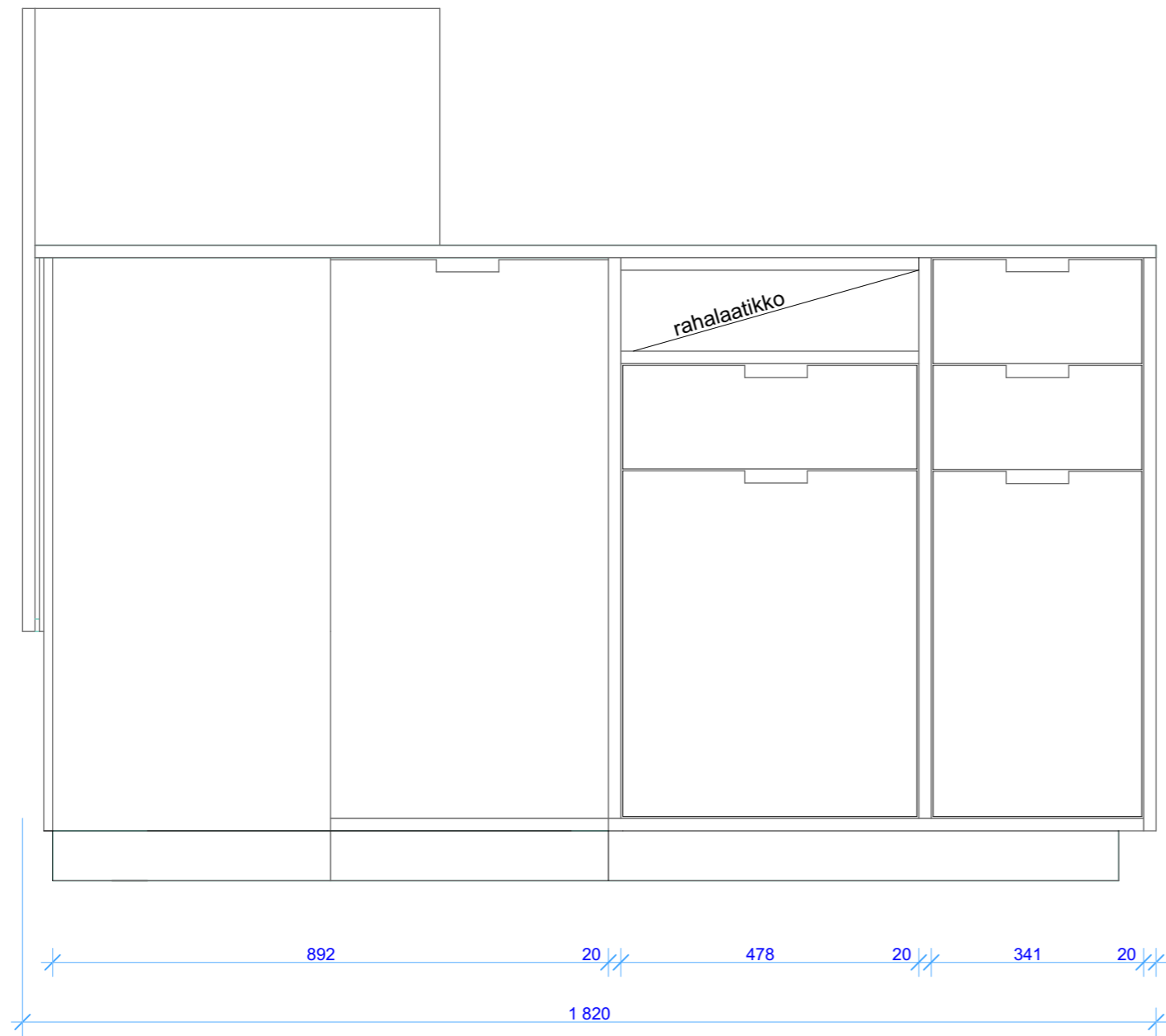
SIVULTA



PÄÄLTÄ



TAKAA



SIVULTA

