

# L ä h t ö k o h d a t

---

Valitsin tilakonseptiksi pyöräilykeskuksen, johon pyöräilyneuvonnan lisäksi oli integroitu kahvilatoimintaa. Lähdin suunnittelemaan kahvilatoiminnan konseptia ja perusajatusta. Tila on suuri ja koin juuri tämän konseptin toimivaksi juuri sen tarpeellisuuden vuoksi. Infopalvelun lisäksi tilaa jää reilusti myös muulle toiminnalle.

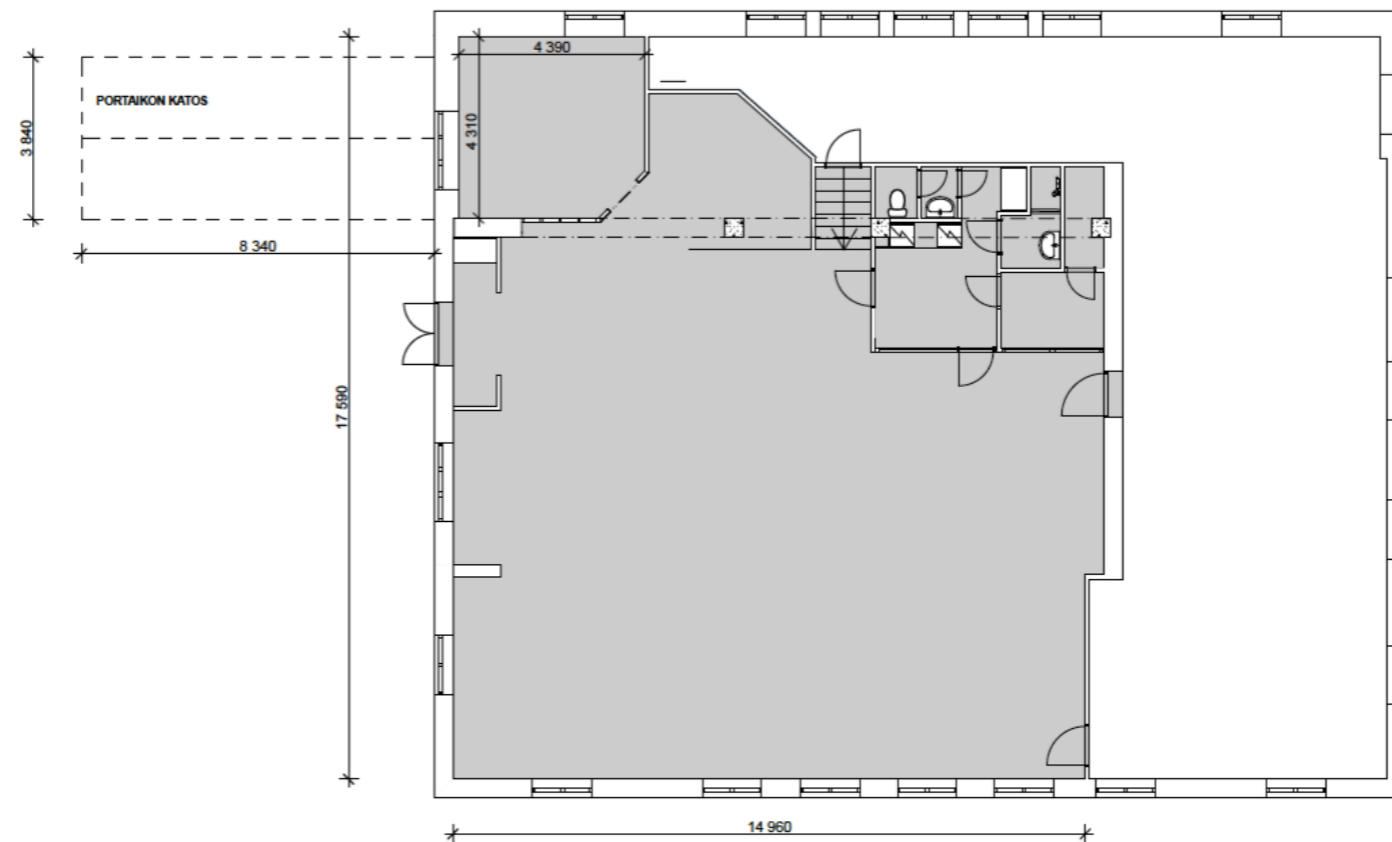
Tila jaetaan seuraavasti:

- info ja pyöräpalvelualue
- kahvilatiski ja ruokailualue
- WC, suihku, varasto + muut tekniset tilat

Kahvilakonseptin tyyllinen suunta oli selvä ja halusin jatkaa samalla linjalla. Yksinkertaisilla, selkeillä ja maanläheisillä materiaaleilla.



# Suunnitteluongelma



- Suunnittelun ongelmaksi muokkautui erilaisten teknisten osien määrittäminen ja sijoittelu. Tilaa on normaalille kahvilatoiminnalle tarpeeksi, mutta suuremmalle keittiölle ei niinkään.
- Halusin myös tehdä avokeittiön, jossa tekniikka on mahdollisimman pitkälle piilotettu asiakkaiden puolelta. Julkisivun tulisi siis olla pelkistetty ja selkeä.
- Kohtasin haasteita myös ympäristöviraston tiukkojen vaatimusten suhteen koskien keittiötoimintaa.
- Monen eri funktion sijoittaminen pieneen tilaan tuntui myös haasteelliselta.

t u n n e l m i a

---

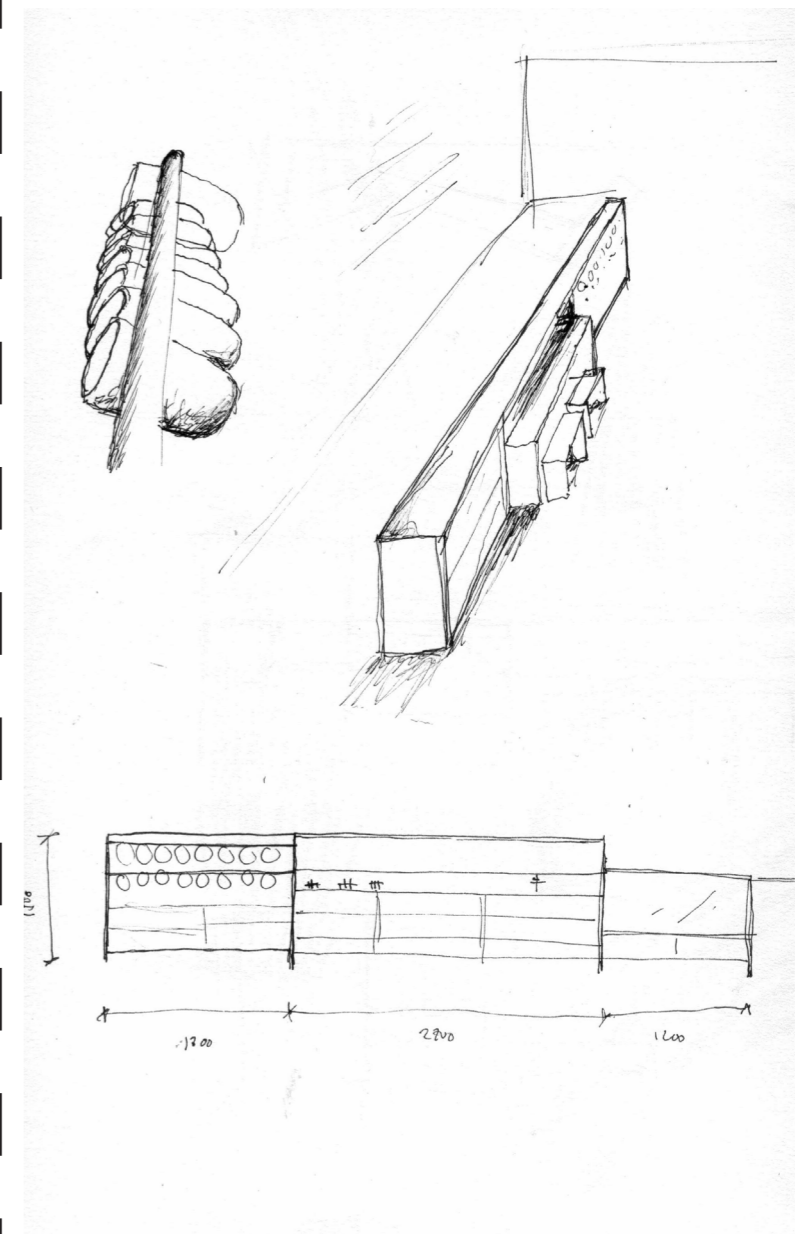
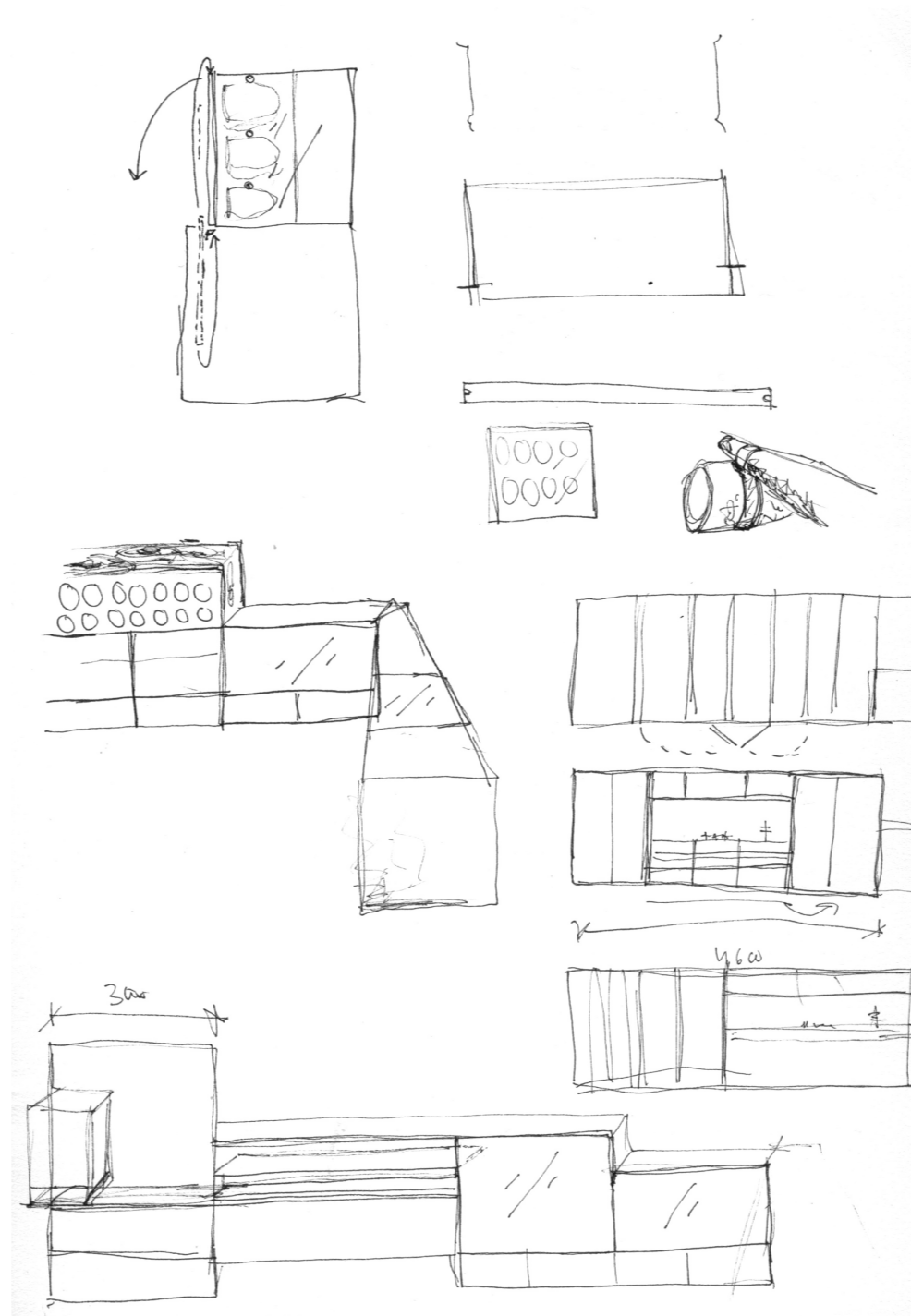
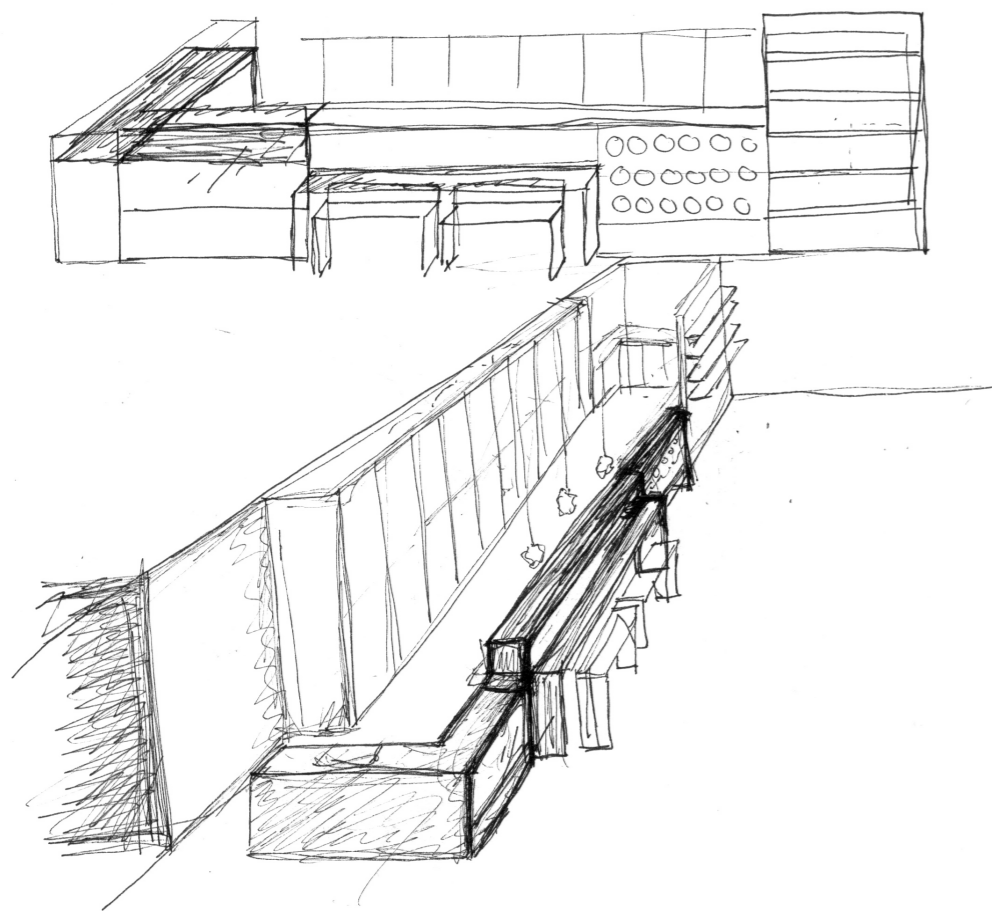


# Ongelman lähestyminen

Pyrin toteuttamaan suunnitelman, jossa sain keittiö pidettyä avoimella pienellä luukulla valiseimässä. Halusin myös luoda tiskin, jossa pärjätäisiin mahdollisimman pienellä henkilömäärällä.

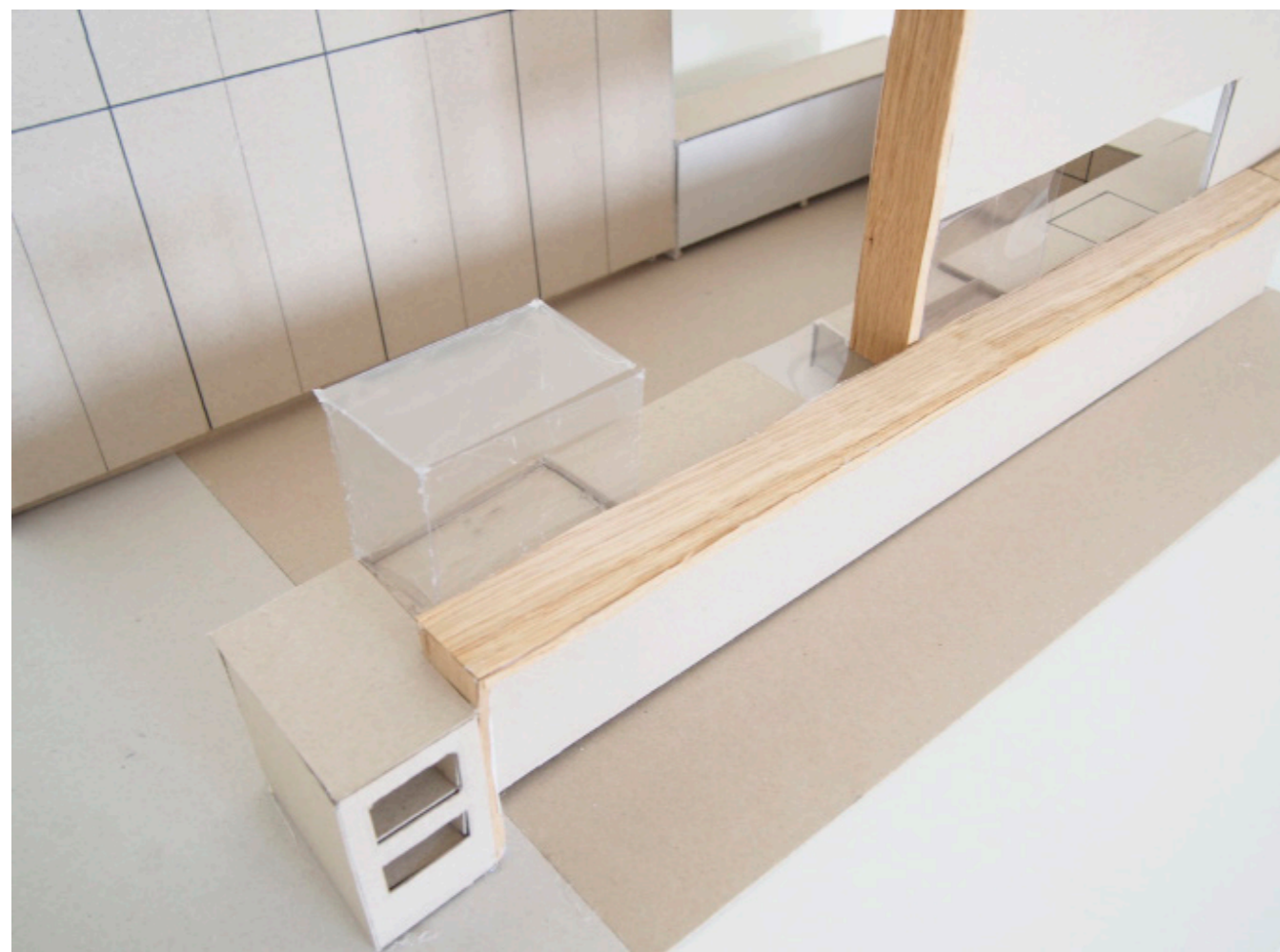
En halunnut luoda normaalia linjastomaista tiskiä, vaan halusin sellaisen alueen, jossa ihmiset tuntsivat miellyttävältä myös oleskella.

Tavoitteena luoda helposti lähetyttävä baarimainen tiski. Päätoimintoina välipalatuotteiden myynti, sekä munakkaiden paisto ja myynti.

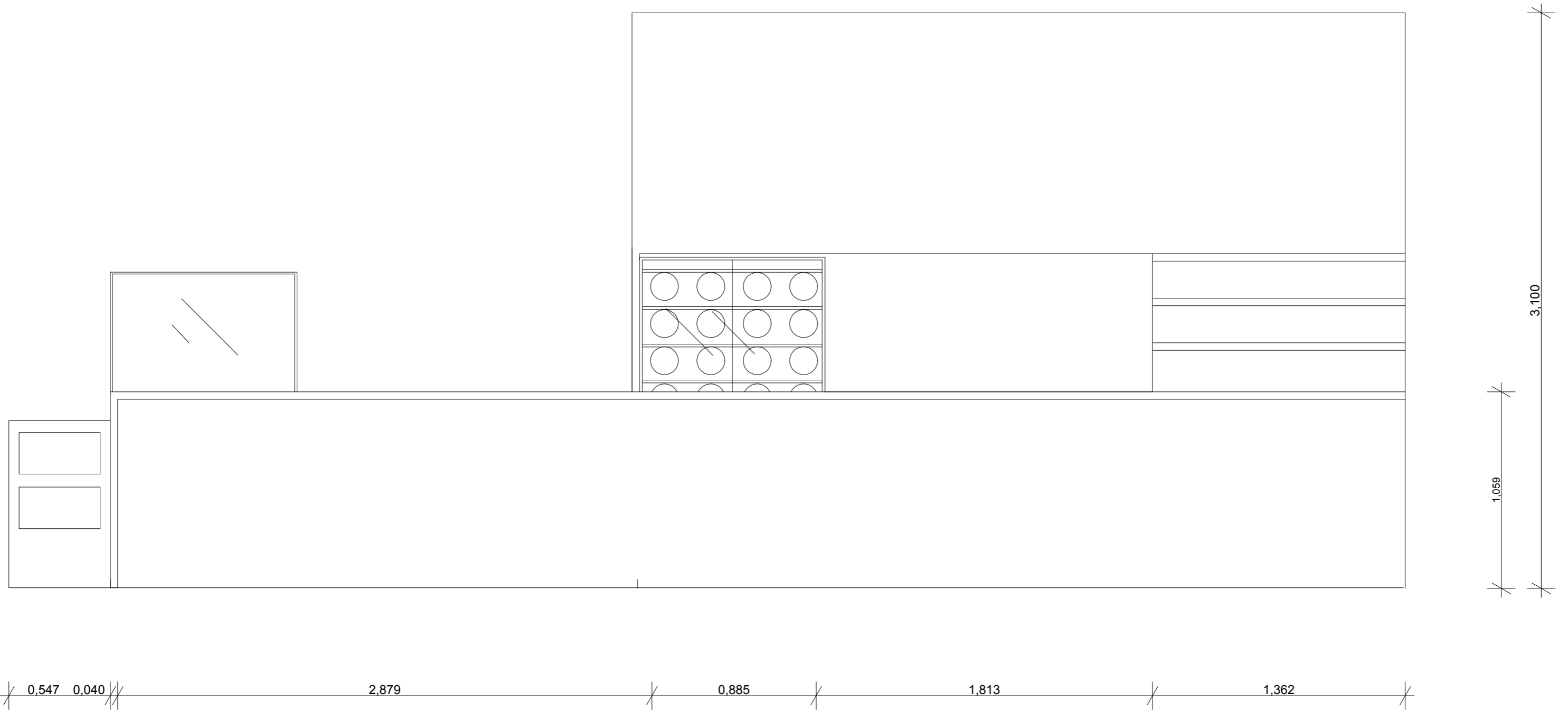


P i e n o i s m a l l i



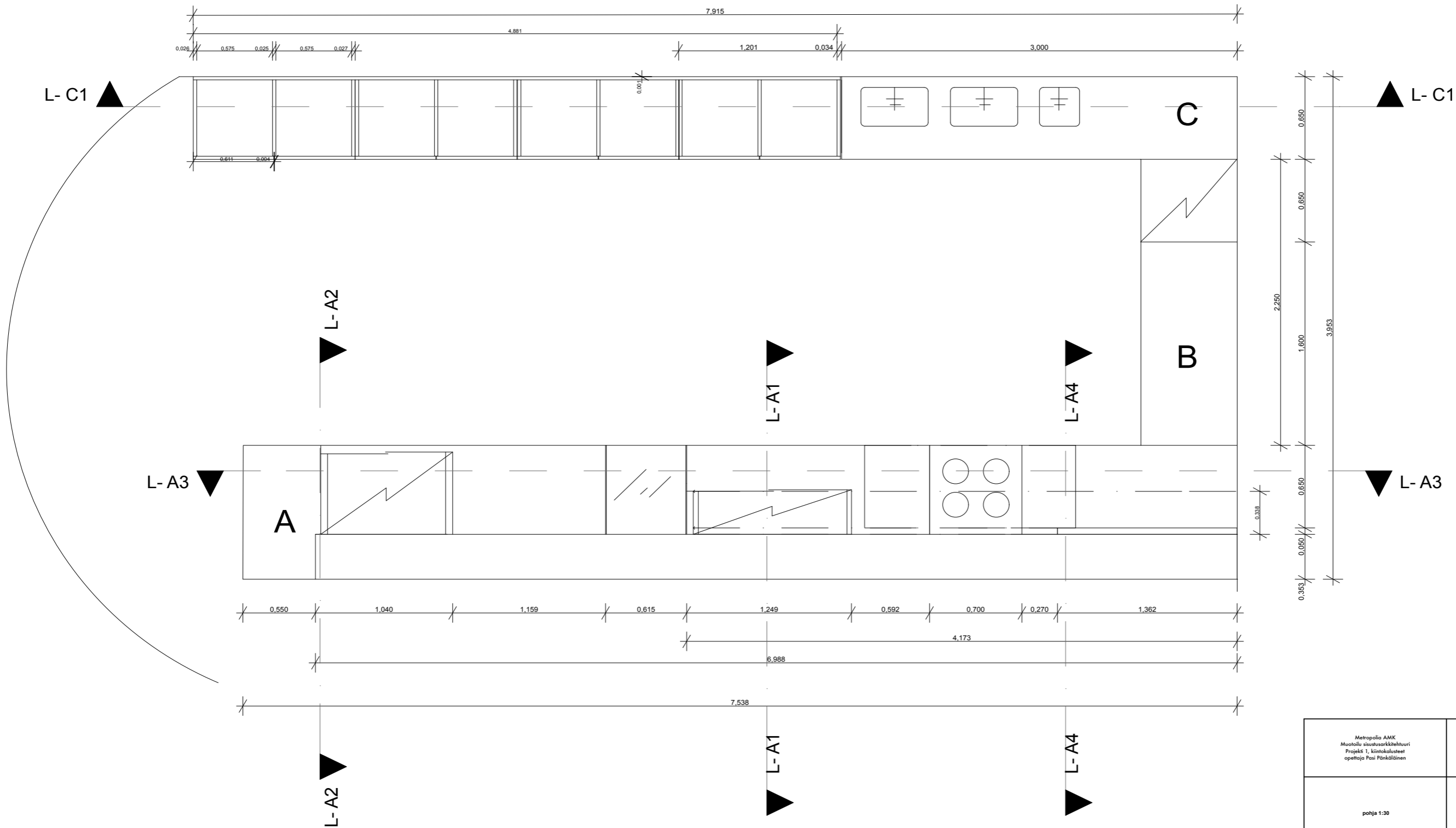


# Kalusteen päämitat



Metropolia AMK Muokattu sisustusarkkitehtuuri Projekti 1, kiintokalusteet opettaja Pasi Pänkäläinen	Mallin pyöräilykeskus. Tilasuunnitelma Sofia Jakas. Kalusteet Sofia Franssi
Projekti A julkaistu	HUOM. Mitat tarkistettava valmiista pinnosta.





Metropolia AMK Muotoilu sisustusarkkitehtuuri Projektin johtaja Sofia Jakas opettaja Pasi Pankkäläinen	Malmiä pyöräilykeskus. Tilasuunnitelma Sofia Jakas. Kalusteet Sofia Frantti
1:30	HUOM. Mitat tarkistettava valmiista pinnista.

# Kalusteen muokattavuus

---

