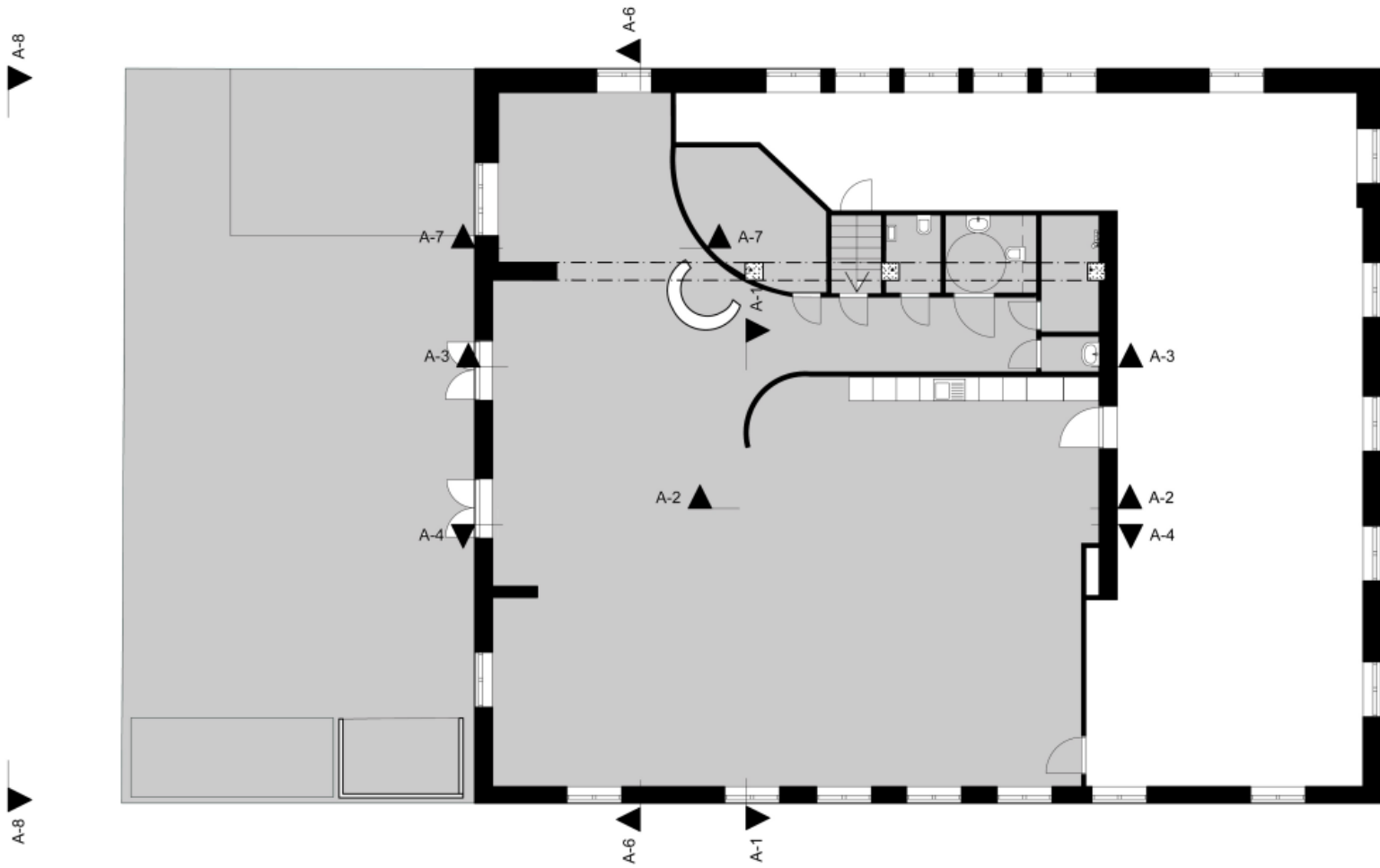


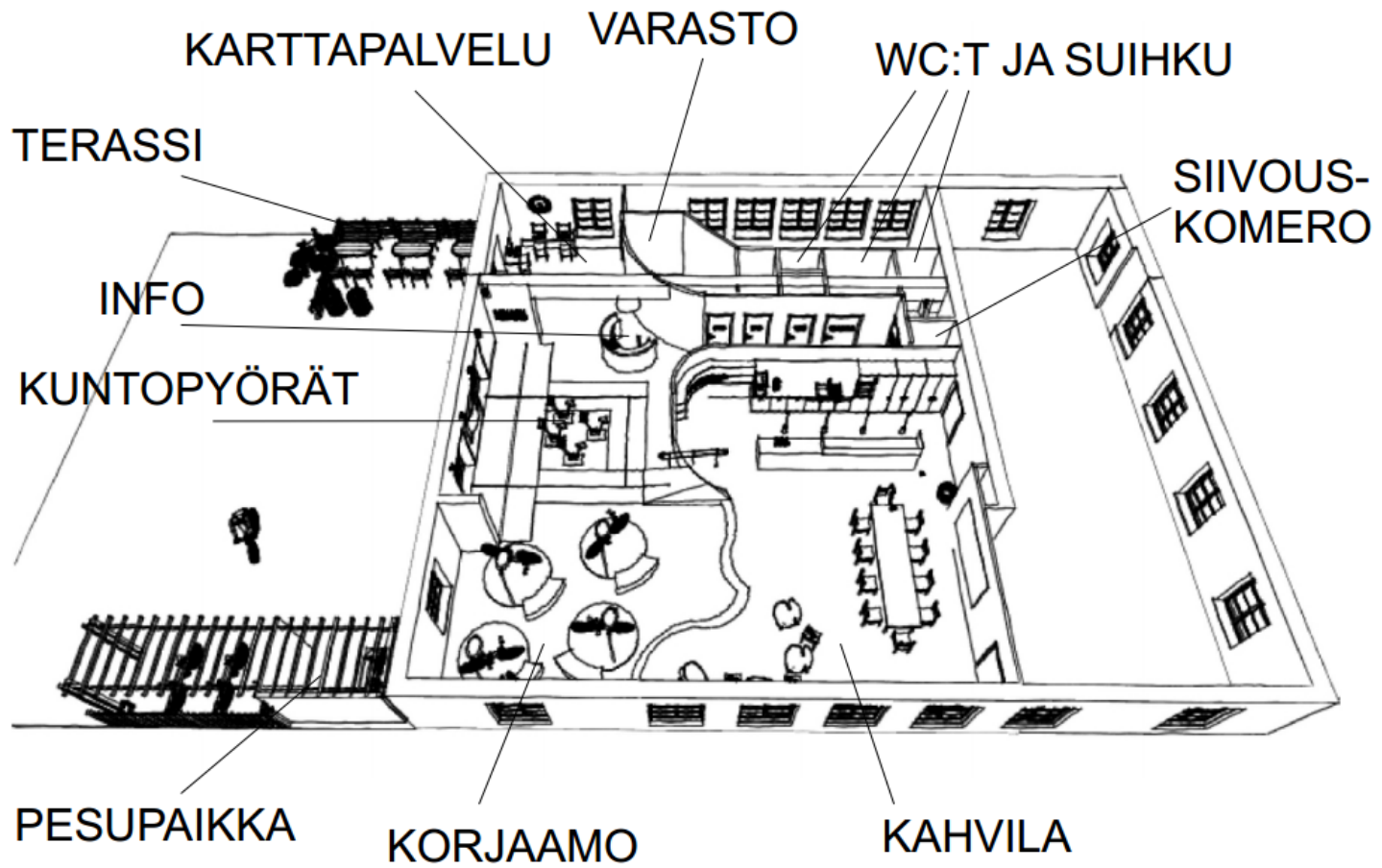
EMMI KAINULAINEN

INFOTISKI MALMIN PYÖRÄKESKUKSEEN

07/05/2014

# Lähtökohdat





Suunnitteluongelma

Nykyisen infon tylsyys, erottumattomuus

Tunnistettava elementti pyöräilykeskukselle puuttuu

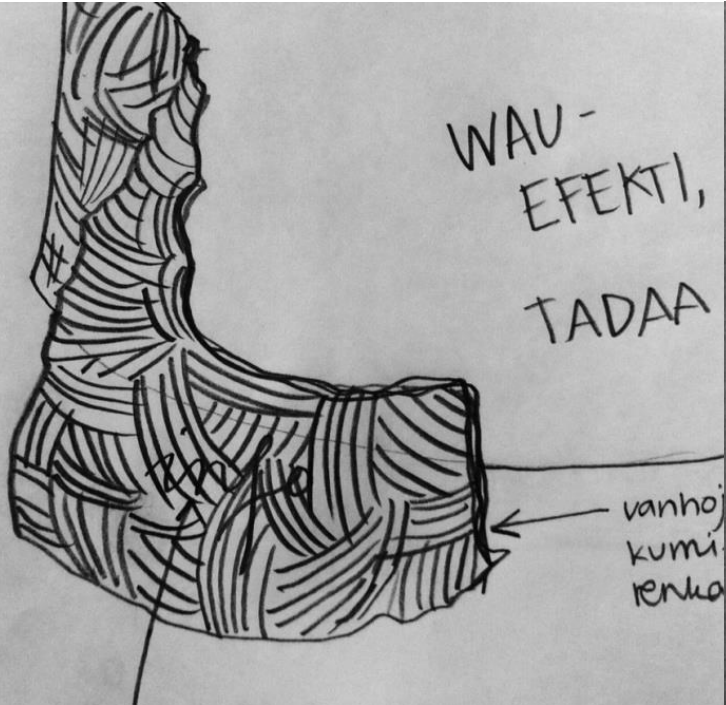
Ongelman lähestyminen

Materiaali pyörän kumirengas

Muoto orgaaninen

Lähtökohtana satula



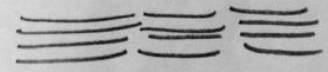


WAW-EFEKTI,  
TADAA

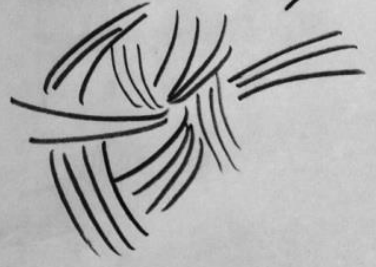
vanhoj  
kumi  
renka

teksti taivutettu METALLIPINNOIS

Linjakkaampi □



VAI KAAOS ~~☒~~

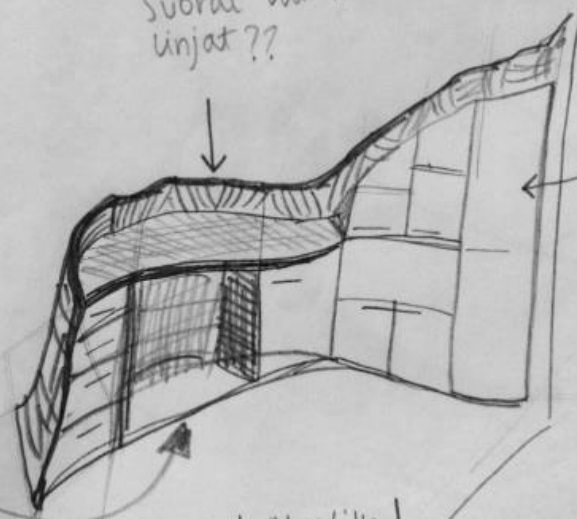


→ Mielenkiintoisempi!



lineen  
kuva:

Suorat vai kaarevat  
linjat??

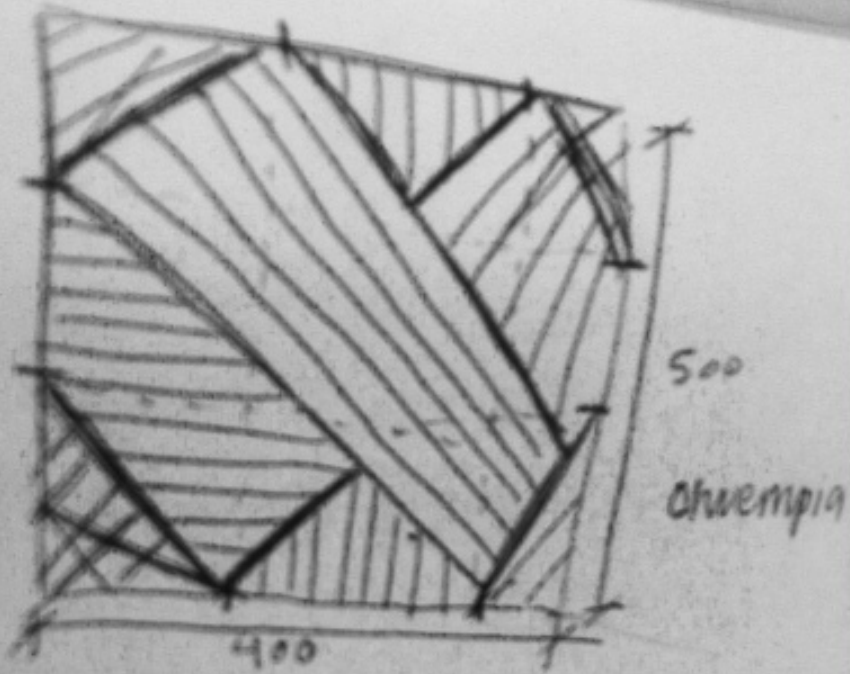


kaappitilaa  
runsaasti

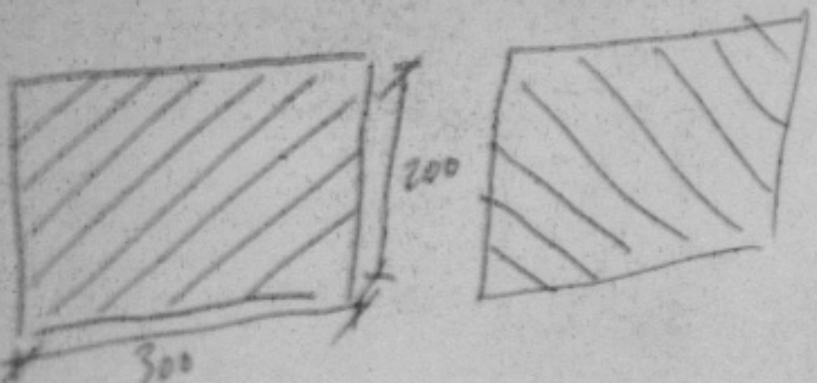
tilaa  
myös  
mahdollisella työtavolille!

info-tv-tauluja  
tapahtumista ja  
myytävistä pyöristä





Vai muutamaisia?



✓ - punottu kumiverkko  
 - neulottu - tms kuvio → a  
 - satulan mallinen PPP

Saa olla  
 epäsymmetrisen

PELKISTETTY

→ selkeän tunnistettava  
 → ei liian matuiva  
 → siiti myös  
 TAIDETTA eikä  
 vain mallinnos  
 suurenos satula

→ SULAVA LINJAISUUS



Ei tarvitse olla 600 syyä  
esim  $\frac{400}{500}$  riittä

— HELPPOKÄYTTÖ  
huoltovälineet  
kaikkumassa?  
esim jakoväline  
tarvittavat, ruu

→ maksupäät,  
paperit ?? tarvit  
→ aikooastan nettiv

itse vastaanottopisteeseen  
MAPPEJA, laskutus,  
kirjanpito, luitit, in  
tarvittavat min ~320 sy  
500lev kaappi

koreja tai veto-  
laatikoita (sisätauti-  
teitä varaosille, eri  
kokoisia ruuvit ym

paikka tulo





AMBIENT BIL  
(Meeheliminka)

- vastaanottotiski  
korjauspiste

→ työvälineet SEINÄ  
KOIKKUMASSA

→ myös ~400 syviä  
MIELUMMIN KUIN  
avattavia kaappoja

→ helpompi KÄYTTÄÄ

IHANTEENA että renkaat  
eri kokoiset selvästi erill.

- Takahuoneessa toinen piste

→ SAMALLA TAVALLA seinillä  
työvälineet roikuttamassa

→ AVOHYLLYKÖÄ 1800 x 3000

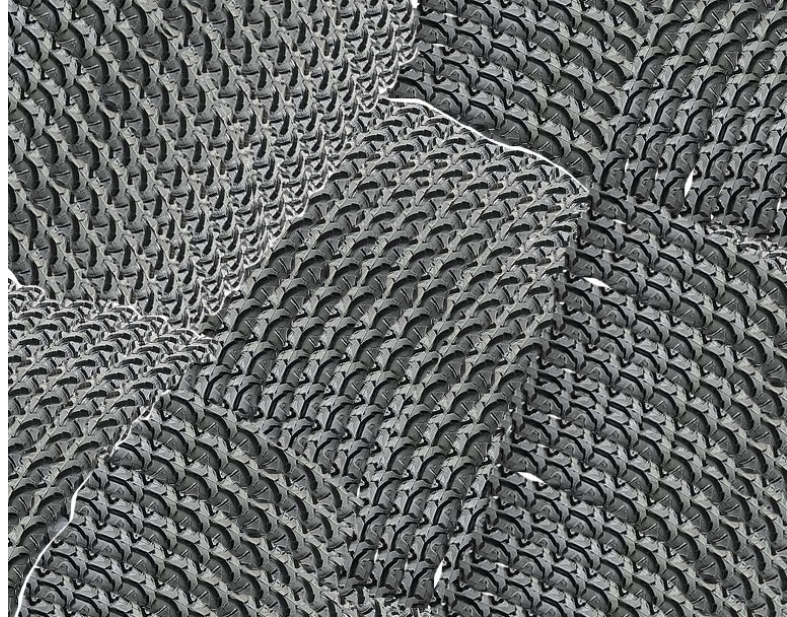
ONKO VAIN HUOLTO NEUVONTA  
VAI MYÖS ITSE HUOLTO?

→ huoltopisteen oltava  
takahuoneessa joten  
tällöin tiskillä VAIN  
MAKSU ja NEUVONTA

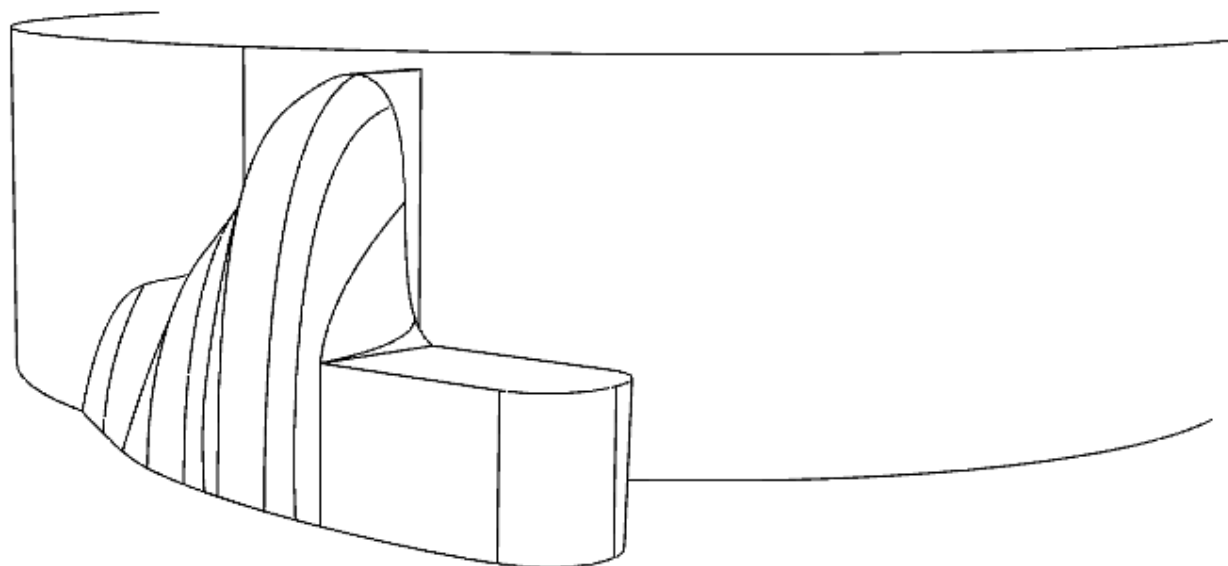
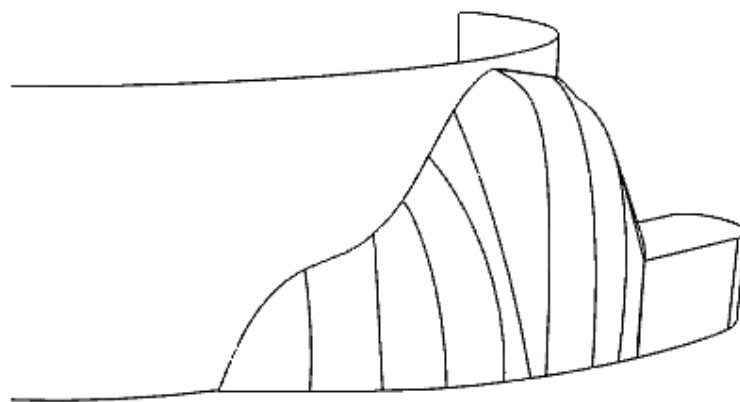
... varastoon

Materiaali pyörän kumirengas

Raportti 500 x 400



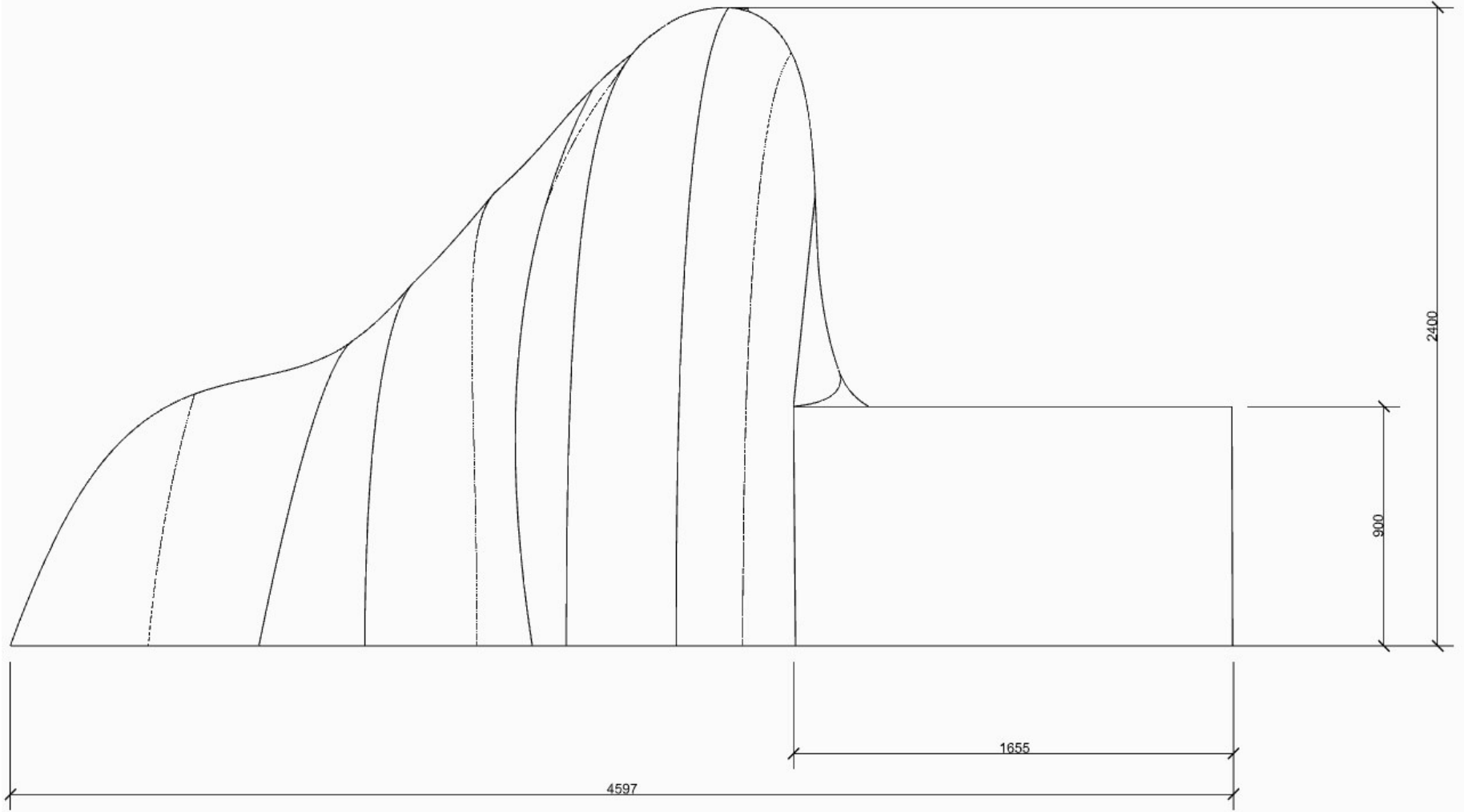
Tuote



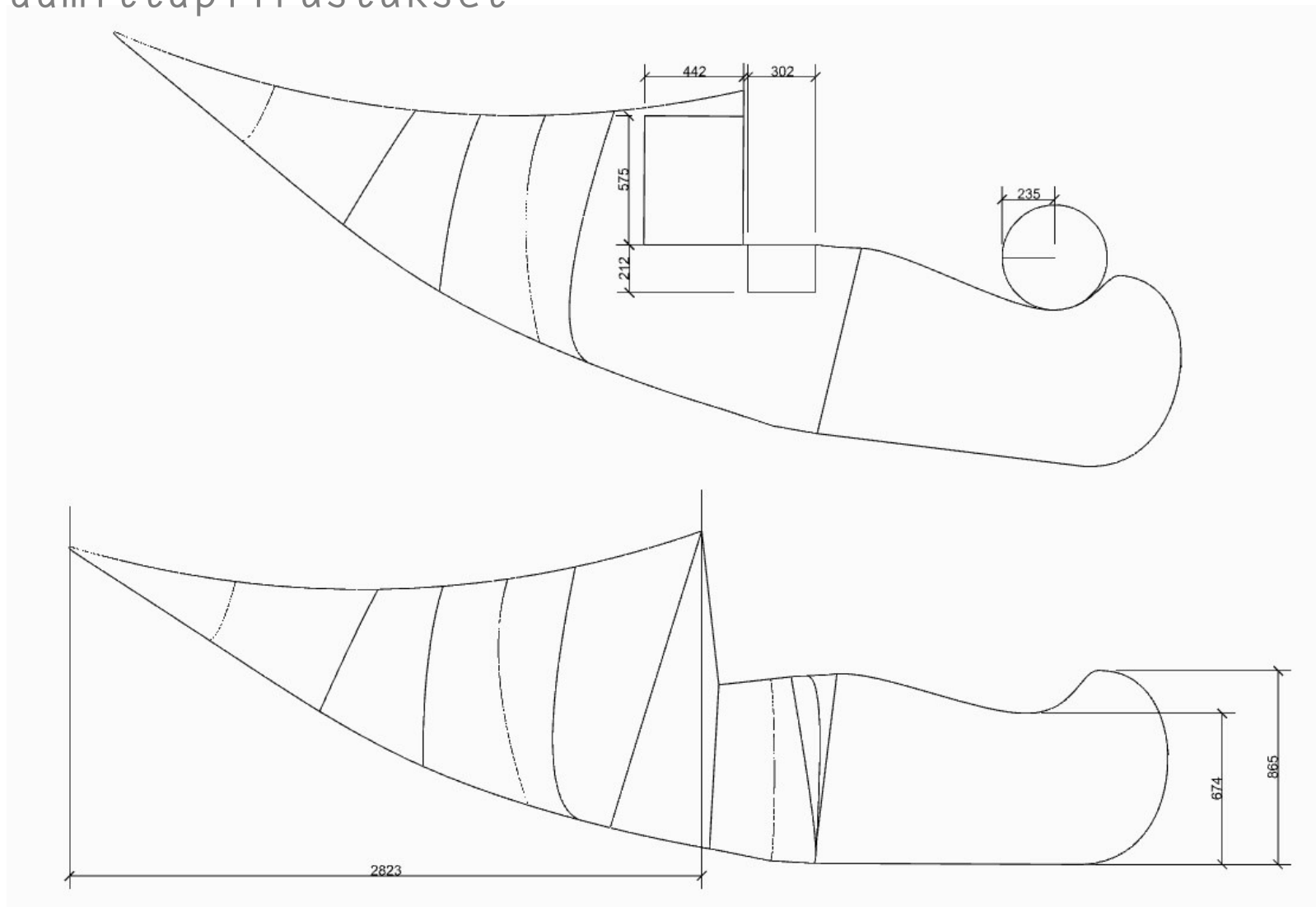
# Valokuvia pienoismallista



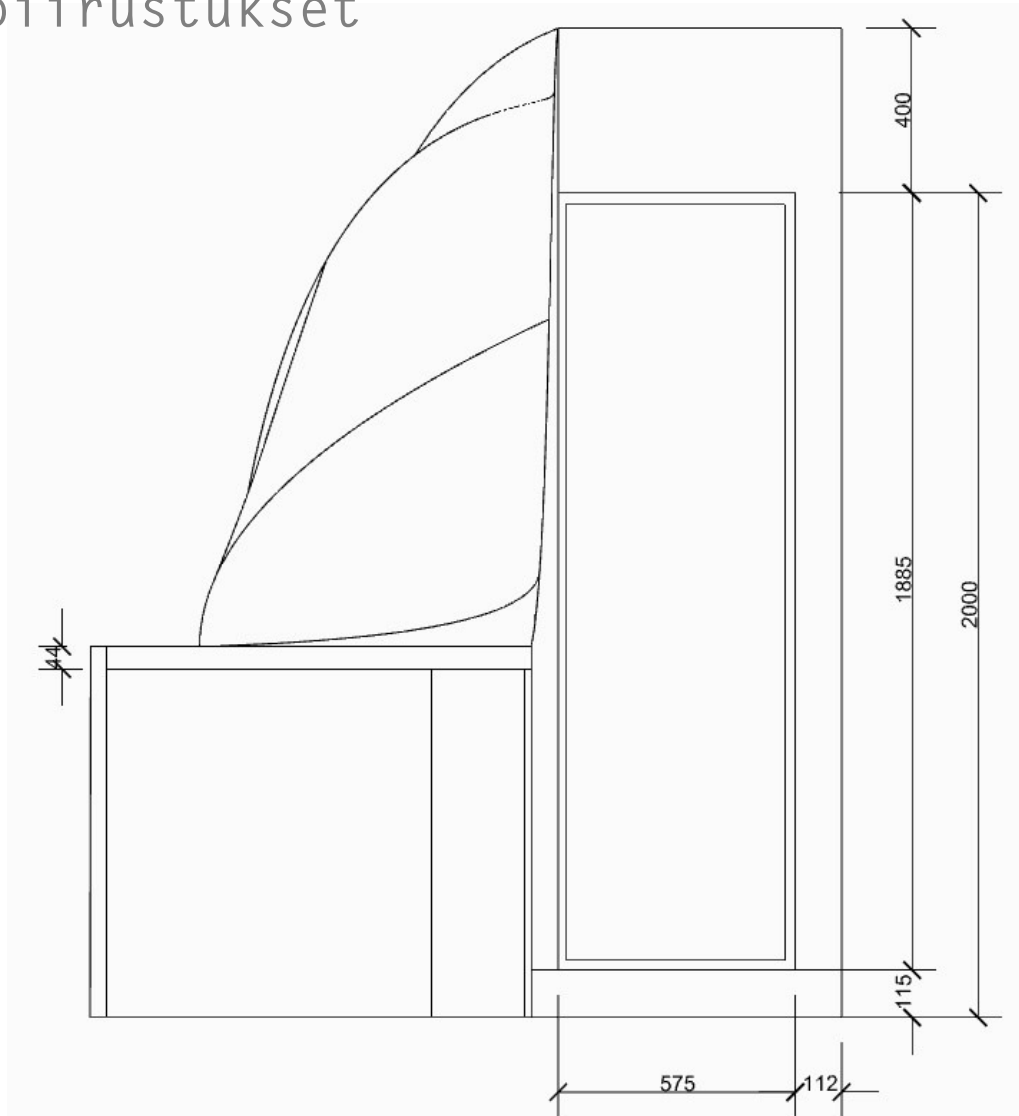
# Päämittapiirustukset



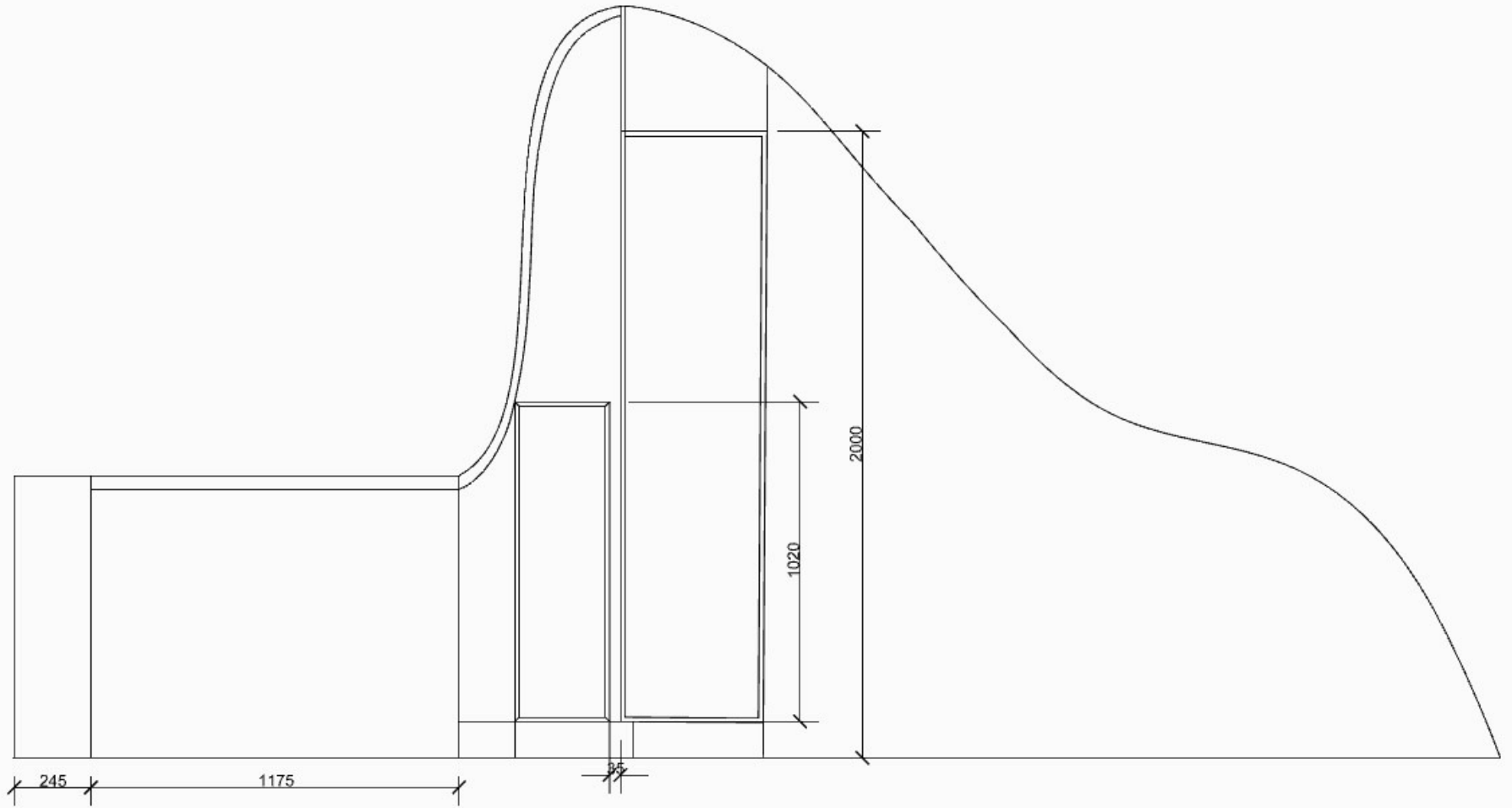
# Päämittapiirustukset



# Päämittapiirustukset



# Päämittapiirustukset





Keskeisten ideoiden toteutuminen

WAU- efektin tuominen kohteeseen, kiinnostavampi info

Tunnistettava elementti pyöräilykeskukselle

Uusiokäyttömateriaalina pyörän kumirengas

Satulan malli tunnistettavissa

Muoto orgaaninen

# 3D-rendauskuva



# 3D-rendauskuva

