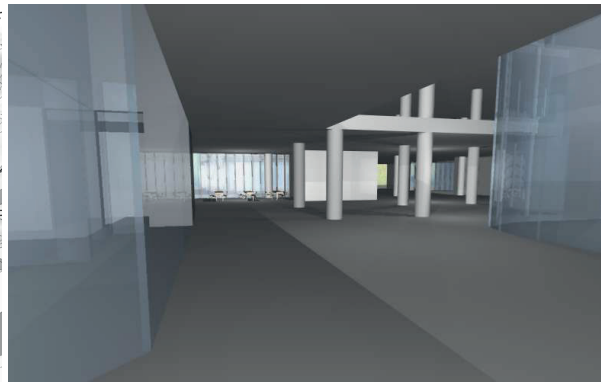
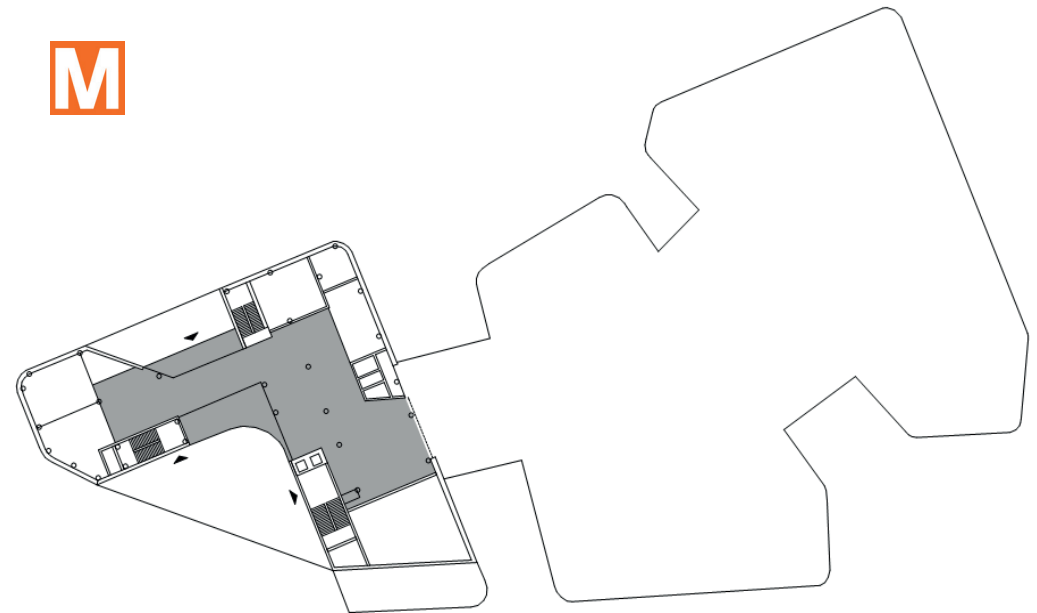


PÄÄSISÄÄNKÄYTI | AULATILAN SUUNNITTELUN LÄHTÖKOHDAT

Myllypuroon sijoittuva uusi Metropolian kampus on mitoitettu 6000 käyttäjälle. Tällä kampuksella tulee opiskelemaan hyvinvointi- ja terveystalvialojen sekä rakennustekniikan opiskelijat.

Pääsisäänkäynti on suunniteltu metro-aseman kulureitille ja sen ennustetaan olevan suurimmalla käytöllä. Pääsisäänkäynnin lisäksi aulatilaa on kaksi muuta sisäänkäyntiä.

Aulatilan alkuperäisessä suunnitelmassa on lähes 800m² avonaista tilaa. Aulatilaan on myös puhkaistu viiden kerroksen lävistävä aukko. Toritason huonekorkeus on n. 4,3m ja aukon korkeus on n. 25m. Tilassa on paljon pylviä ja suuria lasipintoja.

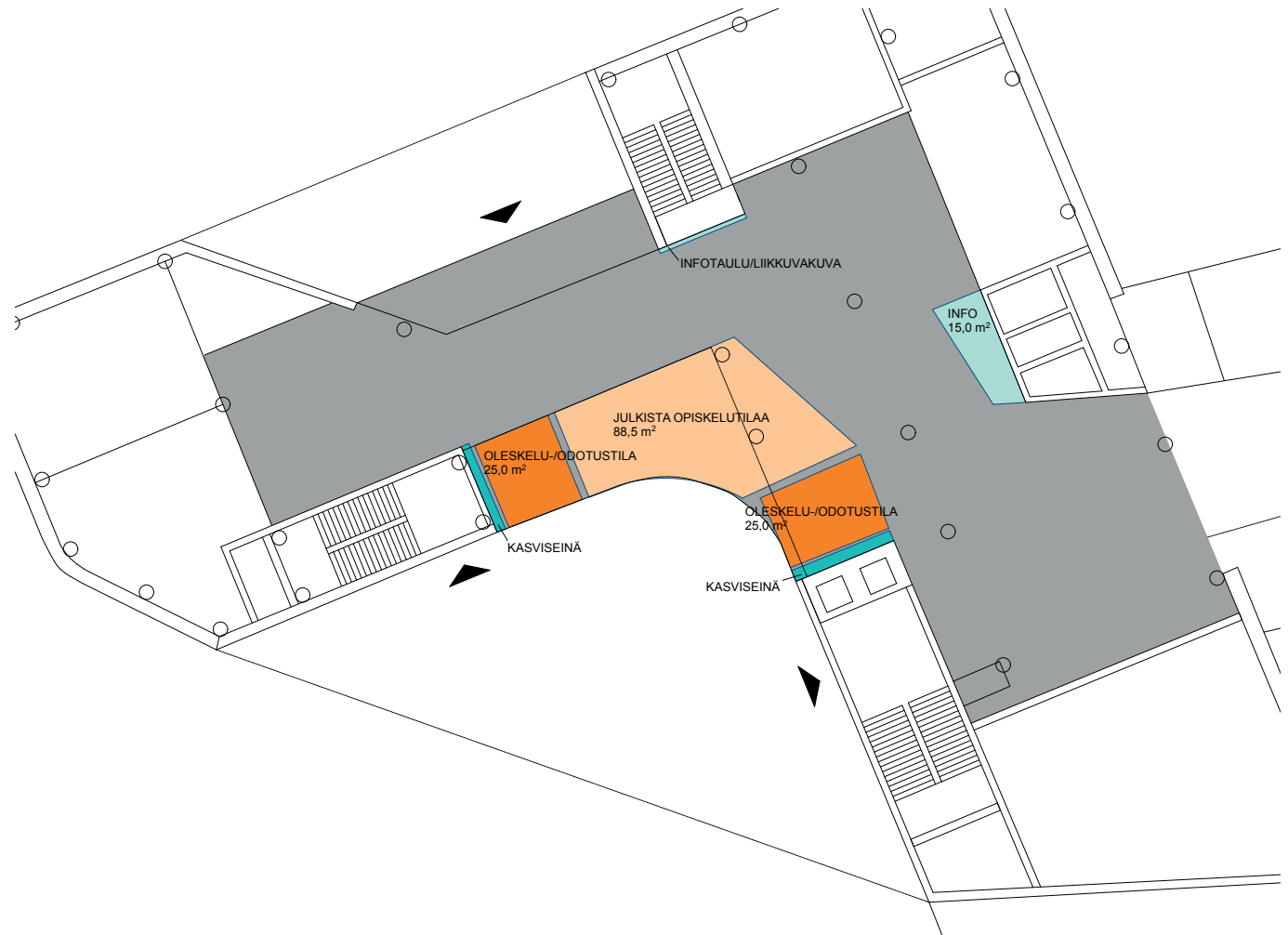


TAVOITTEET | TOIMINNOT

Aulan keskeiset toiminnot ovat läpikulku, itsenäinen opiskelu, oleskelu ja informaatio. Keskityn suunnitelmassani vain näihin osa-alueisiin ja mietin tiajakoa sen kannalta. Tilan muut toiminnot kuten kahvila, start up-toiminta ja iso luentosali on otettu huomioon tilavarauksessa.

Halusin jakaa tilan selkeisiin alueisiin niin, että kullakin alueella olisi parhaat edellytykset toiminnon toteutukselle. Idea lähti julkisesta ja puolijulkisesta tilasta. Tila on julkinen, mutta sinne haluttiin omia yksityisempiä alueita. Arkkitehdeilla oli ajatus, että tori kerros muistuttaisi kaupakatua tai bazaaria. Lähdin jalostamaan aulatilaa samansuuntaiseen ideaan.

Haluan luoda tilaan myös yhden selkeän kiintopisteen, joka toimii WAU-elementtinä. Luonnon elementit, etenkin puu oli käyttäjiltä tullut toive ja puu onkin yksi keskeinen materiaali tilassa. Materiaalivalinnat on tehty akustiikan, tunnelman ja toimivuuden kannalta.



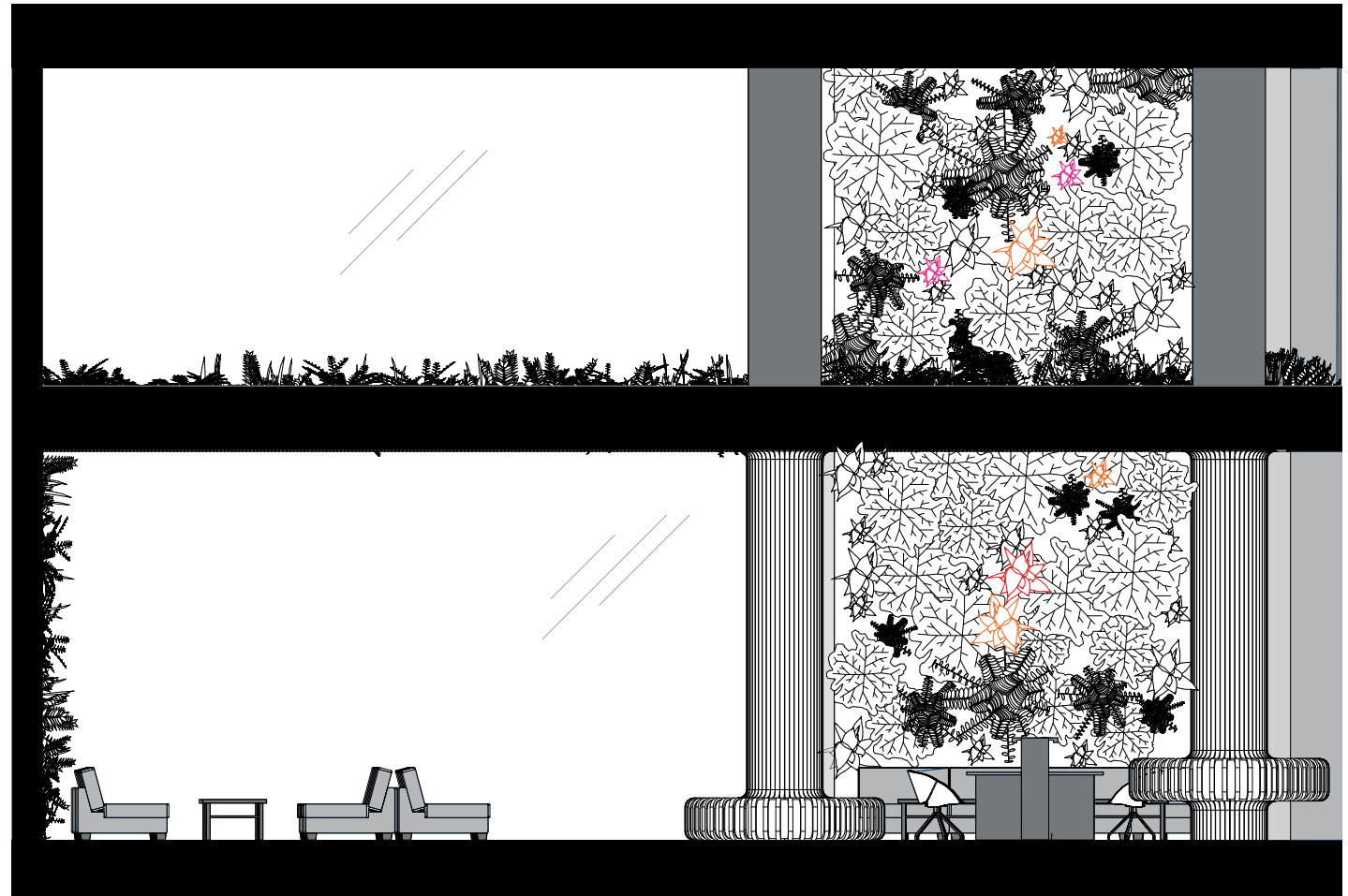
TOTEUTUS | LEIKKAUS

Ajatus on, että aulatila vaikuttaisi osittain ulkotilalta. Tunnelma olisi, kuin katetulla sisäpihalla. Läpikulkuväylien varrella olisi puistomaista oleskelutilaa. Pylväät toimisivat istuimina ja pöytätasoina ja rajaisivat kulkuväylän oleskelualueesta.

Aulan oleskelutiloista nouseva kasviseinä avautuu yli 20 metrisenä kaikkiin kerroksiin. Sen alla olisi rauhoittavaa pysähtyä hetkeksi keskellä vilkasta kampusta.

Oleskelutilojen väliin jää isenäisen opiskelun alue. Se on sijoitettu luonnonvalon äärelle ja keskeiselle paikalle aulaan tultaessa. Sen sijoittaminen oleskelualueiden väliin on tarkoitus rauhoittaa myös oleskelualueen sektoria.

Infopiste jatkaa samaa linjaa pylväiden vuorausten kanssa, jolloin se mielletään osaksi julkista puolta.



TOTEUTUS | HAVAINNEKUVAT JA MATERIAALIT

Tilan suunnittelussa tärkeänä lähtökohtana pidin tilan viihtyisyyttä ja akustiikkaa. Julkisen puolen elementit, kuten infopiste ja pylväitä vuoraavat kiintokalusteet, ovat toteutettu akustisesta rimasta. Samoin alakatto on päällystetty Hunter-douglasin Techstyle-akustisella alakattopaneelilla. Kulkureiteillä lattia on valettua betonia, mutta puolijulkista oleskelualueetta peittää 2tec2:n Bazalt, kudottu vinyylimatto. Maton tarkoitus on rajata julkisen puolen kulkureittiä puolijulkisesta oleskelualueesta. Aulan kokonais tunnelma muistuttaa kotoisaa atriumia.

