

# MINNO® Innovaatioprojekti 2014 - Loppukatselmus

Hoitava älysuksa  
Älysukskonsepti  
14.11.2014

# Älysuikka

Projektin tehtävänä oli tuottaa älysuikka konsepti. Jakauduimme kahteen ryhmään, hoito ja viihde. Ryhmät keskittyivät omaan alueeseensa ja kehitti ideoita tuotteelle.

## Mikä MINNO® on?

MINNO:lla tarkoitetaan Metropolian Innovaatioprojekteja. MINNO:lla saatetaan tarkoittaa myös Metropolian innovaatiotoimistoa. MINNO:n tarkoitus on yhdistää ihmisiä ja osaamista.

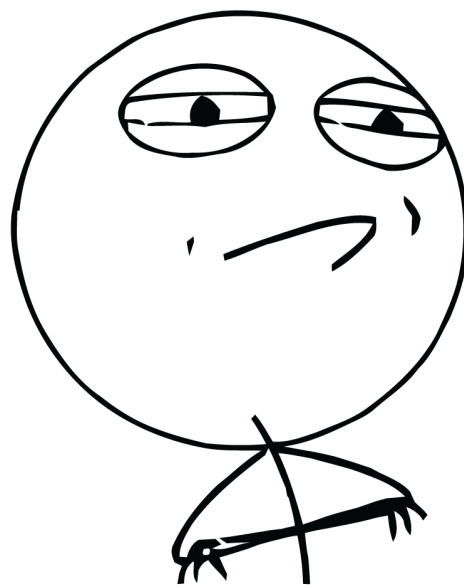
# Hoitava älyasukka

Niina Myllyviita [niina.myllyviita@metropolia.fi](mailto:niina.myllyviita@metropolia.fi) Ryhmänjohtaja  
Anna Penttinen [anna.penttinen@metropolia.fi](mailto:anna.penttinen@metropolia.fi) HyTe-asiantuntija  
Antti Ahola [antti.j.ahola@metropolia.fi](mailto:antti.j.ahola@metropolia.fi) HyTe-asiantuntija  
Henna Liukkonen [henna.liukkonen@metropolia.fi](mailto:henna.liukkonen@metropolia.fi) Jalkaterapeutti  
Hetti Maukonen [hetti.maukonen@metropolia.fi](mailto:hetti.maukonen@metropolia.fi) Jalkaterapeutti  
Pauliina Yrjönsalo [pauliina.yrjonsalo@metropolia.fi](mailto:pauliina.yrjonsalo@metropolia.fi) Jalkaterapeutti  
Tiia-Mariia Rantala [tiia-mariia.rantala@metropolia.fi](mailto:tiia-mariia.rantala@metropolia.fi) Toimintaterapeutti  
Markus Virta [markus.virta@metropolia.fi](mailto:markus.virta@metropolia.fi) HyTe-asiantuntija

## Haaste

Haaste oli luoda toimiva älysuksa konsepti tulevalle tuotteelle. Tilaaja oli Metropolian Electria, Jarmo Tuppurainen.

**CHALLENGE ACCEPTED**



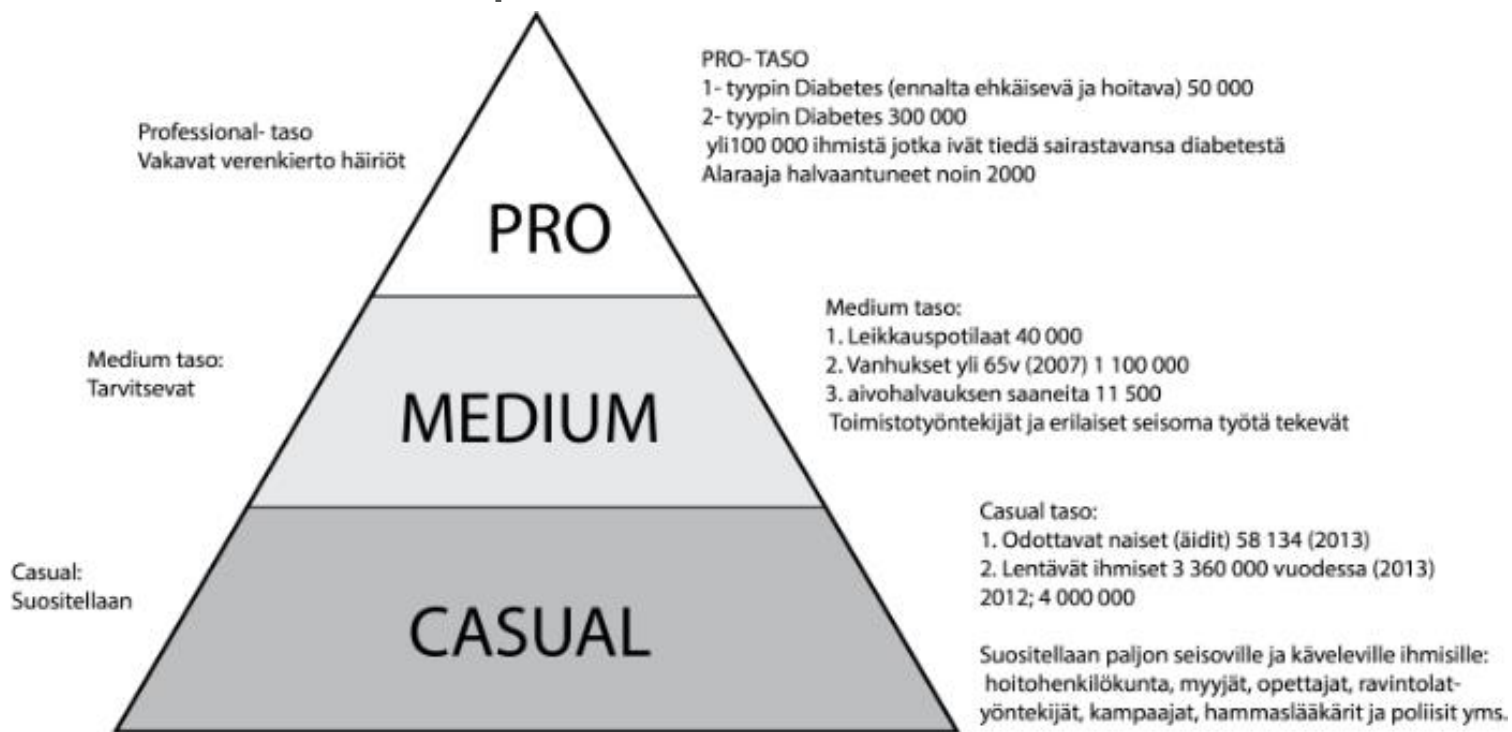
# Ratkaisu - Projektikuvaus

Kolme ennaltaehkäisevää ja hoitavaa sukkakonseptia, joilla erilaisia tuotteita asiakasryhmille.

- Taustatutkimusta
- Asiakaskysely
- Tulevaisuuskartoitusta
- Tilaajan kanssa yhteistoimintaa
- Rinnakkaisryhmän kanssa kommunikointia
- Kilpailu ja yhteistyökumppanit

# Lopputulos

- Lopputuloksena olemme kehittäneet kolmetasoisin konseptin.

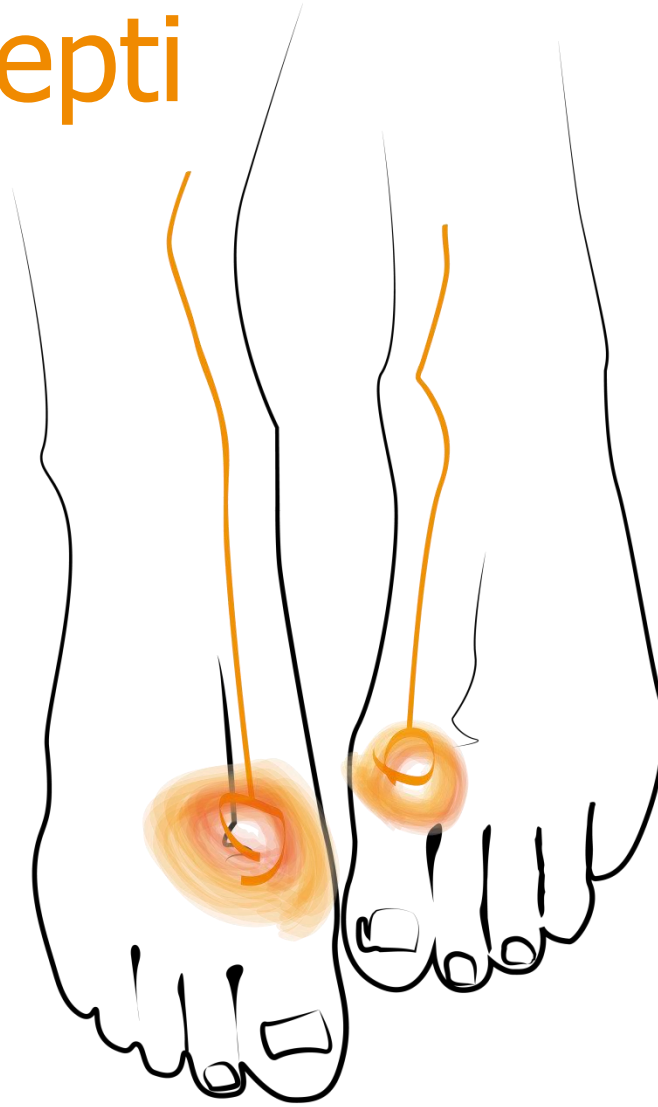


# Kuvia - Konsepti

---

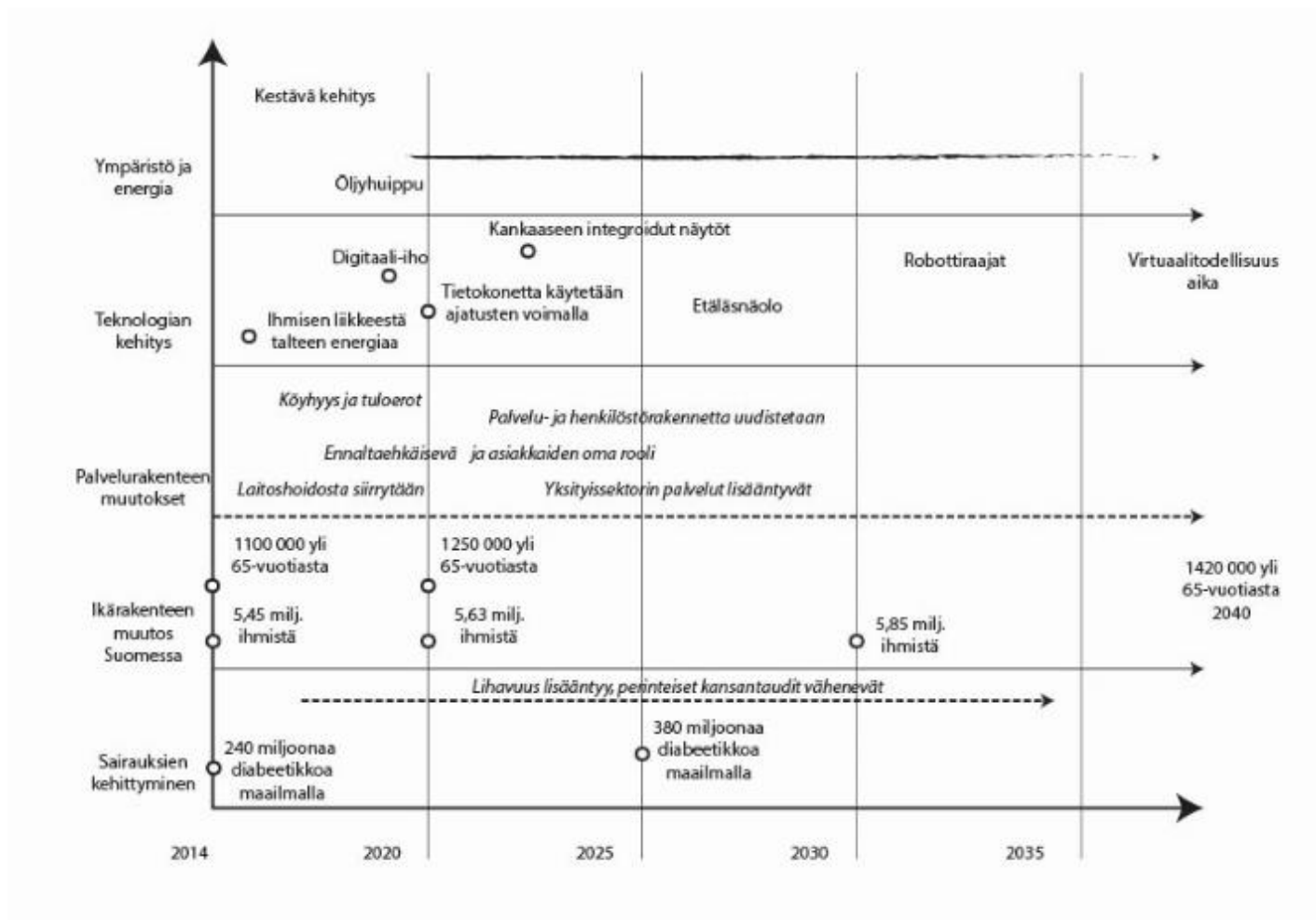
**EMPATHIC**  
**FOOTWEAR**<sup>TM</sup>

---

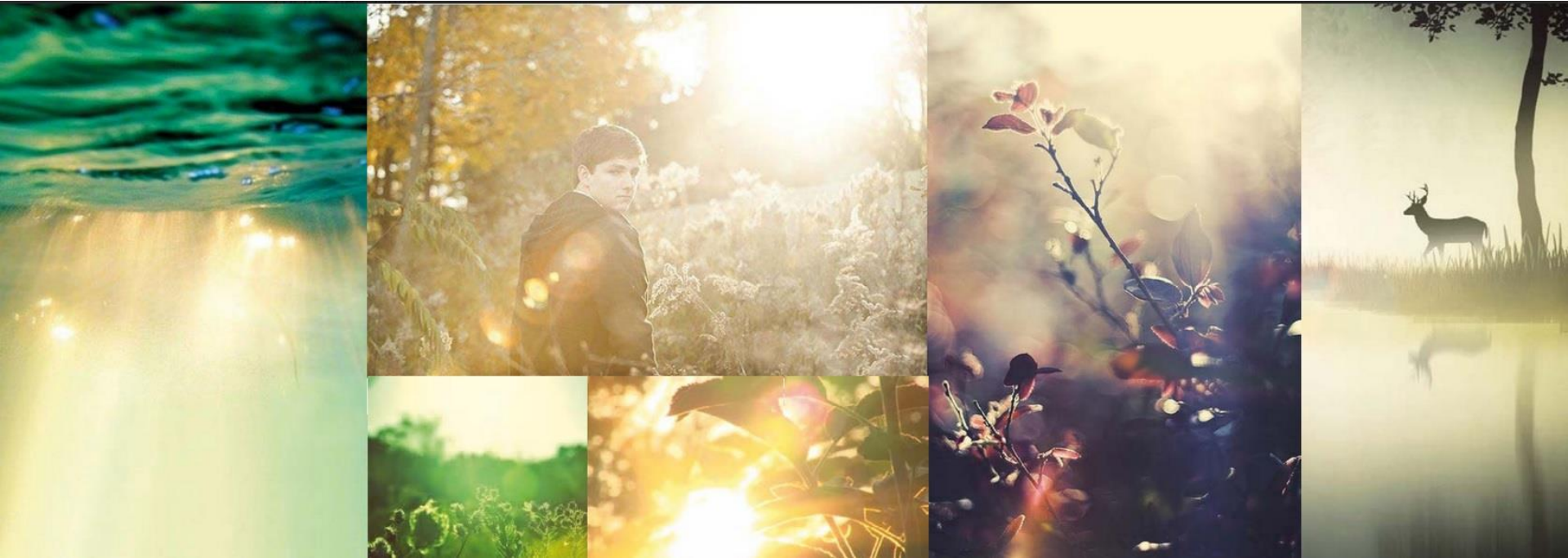




# Kuvia - Tulevaisuuskartoitus



# Kuvia - Brändi



# Kuvia - Tuote

## PROFESSIONAL- TASO; YKSILÖLLINEN HOITOTUOTE



### Hieno, Eleganti, Ylellinen, Ammattimainen, Istuva

Mix and Match; korkean tason hoitotuote  
Mitat otetaan yksilöllisesti ammattilaisen toimesta ja asiakas saa yksilöllistä palvelua. Palveluun kuuluu avustaminen tuotteen ominaisuuksien välittämisessä joita on:

- kompressio
- sähköimpulssi
- paineen jakautuminen
- Jalan lämpötilan mittaus

Tiedot lähetetään Bluetoothilla kännykkä app:iin

#### PITUUDET:

- pohje
- reisi

Professional tasossa hoitotuotteen ylellisyys ei ole vain hieno kokonaisuus vaan myös palvelun taso on oltava erityinen. Ylellinen. Yksilöllinen.



#### Värit:



#### Materiaali:

LYCRA® Fiber  
By Invista



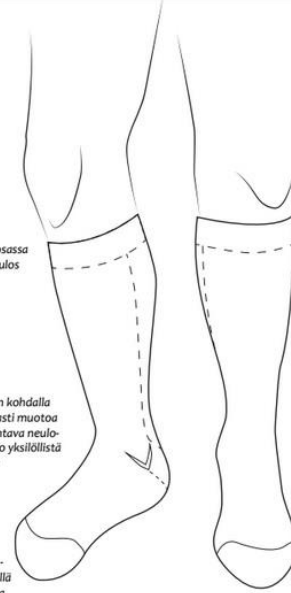
100% polyester

#### Tuote:

Sukan yläosassa  
2x2 rib- neulos

Kehräsluun kohdalla  
voimakkaasti muotoa  
ja tukea antava neulo-  
styppi: luo yksilöllistä  
istuvuutta

Sukan kärki vah-  
vistettu erityisellä  
moninkertaisella  
neulostyypillä:  
Interlock? (Kevlar  
sisällä?)



# Projektin plussat ja miinukset

+

- Haastavaa
- Oppii uutta
- Uusia tuttavuuksia
- Erilainen kurssi
- Kiinnostava aihe

-

- Tuntivaatimus
- Markkinaosaaminen puuttuu

# Ryhmätyö – kuinka onnistui?

- Hyvin, eikä valittamista ainakaan.
- Kaikki osallistuivat osaamisensa mukaan ja toimivat ryhmässä oikein hyvin.
- Ryhmätyö haasteellista.
- Motivaation väheneminen loppuakohden.
- Kiireellinen aikataulu.
- Kokonaisuus tyydyttävä.
- Lopputulos miellyttävä.

# Sisäinen ja ulkoinen viestintä

- Facebookin ja tapaamisten kautta ryhmän kesken.
- Muutamia erimielisyyksiä.
- Muut kuuntelee.
- Ohjaajat auttoivat ja antoivat rakentavaa palautetta.
- Tilaaja tavattiin kahden viikon välein.

# Mitä opitte? Jokainen listaa

- Hyvin paljon jaloista opin.
- Diabetes ja riskiryhmät tulivat tutuiksi.
- Opin uusia ohjelmia käyttämään (InDesign) jotenkuten.
- Google Drive.
- Projektityötaitoja
- Uutta tietoa muiden ryhmäläisten aloilta
- Tuotekehittelyn eri vaiheita
- Käyttää ongelmanratkaisu- ja viestintätaitoja
- Hyödyntää omaa asiantuntijuutta projektissa
- Projektin johtamisesta: eri persoonallisuuksien ja taitojen ohjaamista. (toivottavasti ainakin)
- Omia sokeita pisteitä; mitä tiedän, mitä en.
- Arvostamaan erilaisia osaamisalueita, joita muut hallitsevat
- Arvostamaan omaa kokonaisuuden hahmotuskykyä
- Ymmärtämään innovatiivisuutta: sen luonnetta; milloin kukoistaa, milloin tukkeutuu
- Mitä on poikkitieteellisyys/taiteellisuus. (harmaa alue on se, missä innovaatiot syntyvät voimakkaimmin.)
- Erilailta älykkäät ihmiset hakeutuvat eri aloille; tämä tarkoittaa sitä, että on vaikea ymmärtää erilailta älykästä ihmistä kuin itse on. Poikkitieteelliset projektit avaavat näkökulmia erilaiseen älykkyyteen ja tätä kautta voi kartoittaa omia sokeita pisteitä ja vahvuuksia.

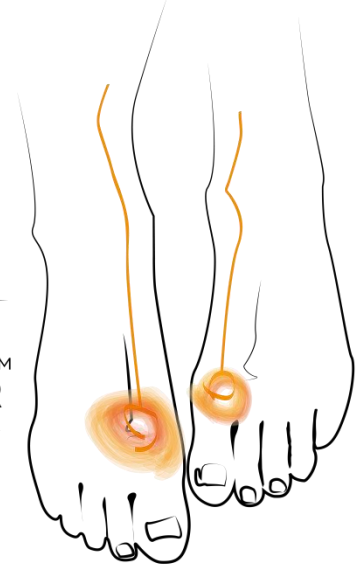
# Kuinka monialaista Innovaatioprojektia voisi kehittää?

- Ajoitus oli huono; harjoittelujakson päälle
- Tuntivaatimukset yliampuvia
- Monta kurssia päällekkäin
- Ryhmät laaja-alaisemmaksi; ohjaajat hahmottavat kokonaisuuden ja siihen tarvittavan osaamisen



# Lopputuotoksen nimi tai kuvaus

EMPATHIC<sup>TM</sup>  
FOOTWEAR



- Haaste: Haasteena älysukkakonseptin kehittäminen.
- Tulokset: Kolmen tason älykäs hoitotuotekonsepti. Tasot ovat suunnattu eri asiakasryhmille. Tasojen ominaisuudet riippuvat asiakasryhmän vaatimuksista.
- Jarmo Tuppurainen, Electria
- Vaatetusala Niina Myllyviita, Jalkaterapeutit: Henna Liukkonen, Pauliina Yrjönsalo ja Hetti Maukonen, Toimintaterapeutti Tiia-Mariia Rantala, Hyvinvointiteknologit: Antti Ahola, Anna Penttinen ja Markus Virta
- [http://prezi.com/mzhqblxxpnuy/?utm\\_campaign=share&utm\\_medium=copy&rc=ex0share](http://prezi.com/mzhqblxxpnuy/?utm_campaign=share&utm_medium=copy&rc=ex0share)
- Mikael Soini ja Elina Hurtta
- [Niina.myllyviita@metropolia.fi](mailto:Niina.myllyviita@metropolia.fi)



Osaamista ja oivallusta

tulevaisuuden tekemiseen

Näe maailma uusin silmin

See the world with new eyes

Metropolia Open Innovation

