



Metropolia AMK |
Muotoilun innovaatioprojekti 2015

KANSALLISMUSEON

PIIHA

Eeva Terävä | Sisustusarkkitehtuuri
16.10.2015

KOHDE &

TAUSTAT

BRIEF

TAVOITE

Vuoden 2017 aikana museon pihan perälle avataan Kulttuurien museo – läpikulku lisääntyy.

Pihan käyttömahdollisuuksia lisätään ja avataan kansalaisille.

Pihan halutaan olevan aktiivisessa käytössä, kaupunkilaisten olohuoneena ja erilaisten tapahtumien, myös maksullisten tapahtumien sekä yksityistilaisuuksien käytössä.

Pihan kehittämiseen halutaan sisällyttää kaupunkipuutarhatrendiä ja tärkeät sesongit halutaan huomioidavan, kuten joulu ja kesä.

Pihalle toivotaan toiminnallisuutta, katsomista, tilaa levähtää ja hengittää.

Linnapihan käyttöönotto.

TEHTÄVÄT

Pihan toimintojen konseptointi.

Pihan palvelumuotoilu palvelupolkujen avulla.

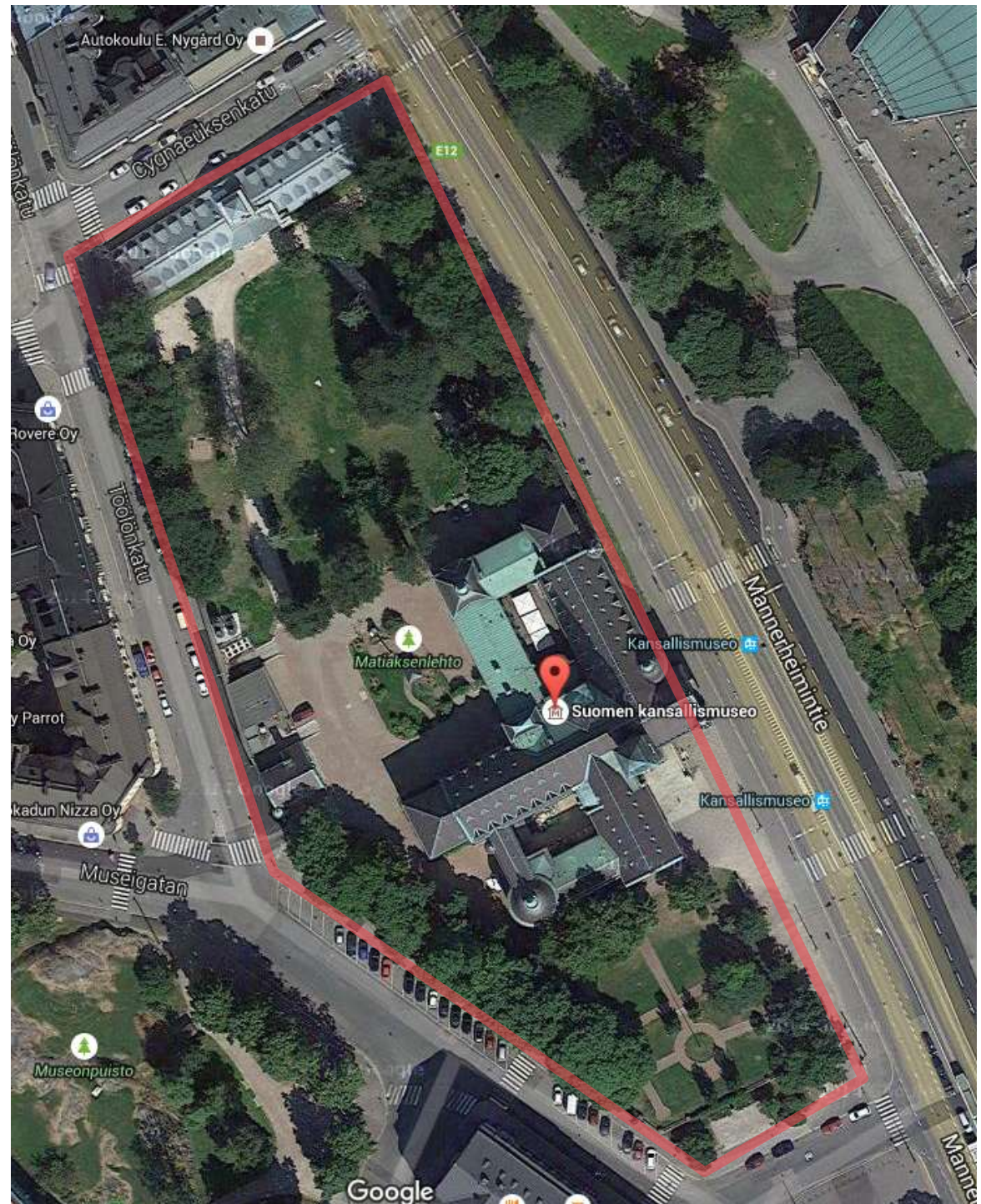
BRÄNDILUPAUKSET

Lumoava, yllätyksellinen ja korvaamaton.

KOHDE



Suomen Kansallismuseo sijaitsee Helsingin ydinkeskustassa osoitteessa Mannerheimintie 34. Museon ympärillä on puisto- ja piha-alue, joka on kuitenkin huonon näkyvyyden vuoksi suurelle yleisölle melko tuntematon.



29 000

KULKUNEUVOA/VRK





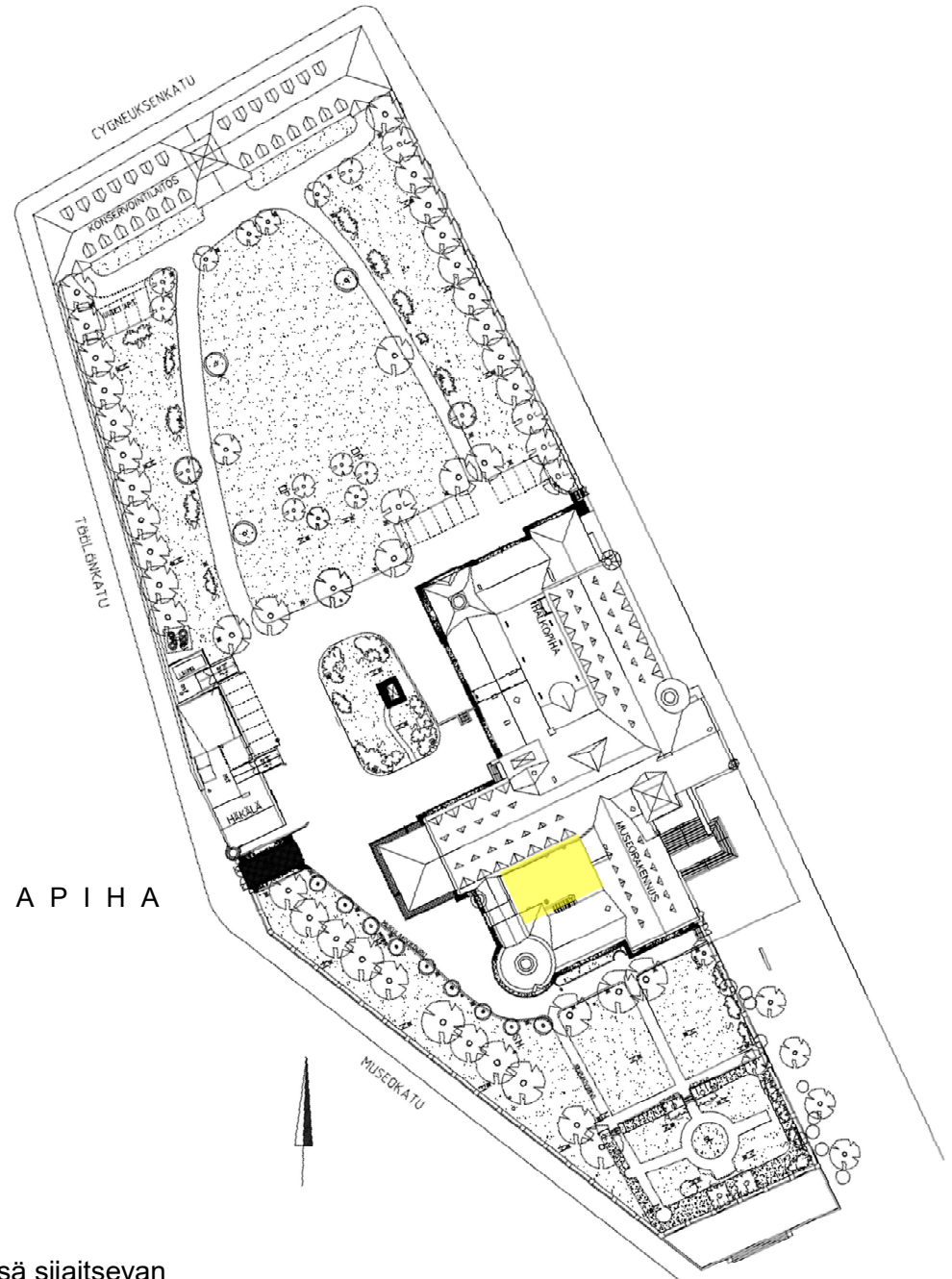
TAKAPIHA



LINNAPIHA



ETUPIHA



Suunnittelualue kattaa etelästä katsottuna museorakennuksen edessä sijaitsevan etupihan sekä museon takana sijaitsevan takapihan lisäksi Linnapihan.



Sijainti



Historia



Kasvillisuus



Paljon tilaa



+ PLUSSAT



Heikko löydettävyys



Jäsentelemättömyys



Hukkatila ja autot



-MIINUKSET

KÄYTTÄJÄ-

PROFIILIT

KÄYTTÄJÄRYHMÄT

NYKYISET

Koululaiset
Eläkeläiset
Matkailijat

Kokous- ja
tapahtumavieraat

TAVOITELLUT

Aukkaat
Lapsiperheet
Nuoret

KÄYTTÄJÄPROFIILIT



Käyttäjäprofiilit muodostettiin havainnoimalla pihaa ja museota sekä niiden käyttöä. Tietoja täydennettiin haastattelemalla eri käyttäjäryhmiä ja palveluntarjoajia.

* Haastattelut:
Opettajat
Helsinki Help
Senaatti-kiinteistöt
Asukkaat ja museovieraat
Ruokakojuyrittäjät



KOULULAINEN

Koululaisille on tärkeää löytää paikka missä kokoontua turvallisesti ja syödä eväitä. Myös virikkeellinen pihaympäristö, jossa leikkiä ja hengähtää intensiivisen museokierroksen jälkeen, olisi tarpeen.



ELÄKELÄINEN

Eläkeläiset toivovat museokäyntien lomaan istumapaikkoja, joista katsella ympärille.

Esteettömyys on tärkeää.



MATKAILIJA

Nykymatkailija on kiinnostunut aidoista suomalaisista kokemuksista ja "oikean elämän" näkemisestä.



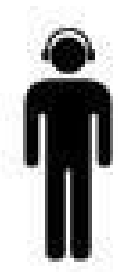
TÖÖLÖLÄINEN

Paikalliset asukkaat toivovat paikkoja yhteisöllisille kaupunkitapahtumille ja muulle kulttuurille.



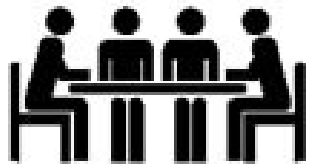
LAPSIPERHE

Kiinnostava ja erilaisia kiipeilymahdollisuuksia sisältävä leikkipaikka houkuttelee lapsiperheen paikalle takuuvarmasti. Perhe ei ehkä jaksakaan vierailla museon sisällä pienten lasten kanssa, joten jokin esine museon pihalla toisi näyttelyä myös heidän nähtävilleen.



NUORI

Nuoriso kaipaa trendikästä kaupunkikulttuuria ja paikkoja oleskeluun, joka ei kuluta rahaa.



KOKOUS- VIERAS

Yritykset ja muut organisaatiot ovat kiinnostuneita pitämään kokouksia ja tapahtumia innovatiivisissa ympäristöissä omien tilojensa ulkopuolella.

MUSEON TOIMINNOT

NYKYISET

Kansallismuseo
Kahvila ja ravintola
Pieni museokauppa
Auditorio
Kokoustilat
Työpajat ja kurssit

TULOSSA

Perusnäyttelyn
uudistus
Kulttuurien museo
2017
Uusi kahvila,
museokauppa ja
sisääntuloaulan
uudistus

TARVE

**Museon näkyvyys
pihalla**
Leikkipaikka
**Eväs- ja
kokoontumispaikka**
**Istuskelu- ja
ajanviettopaikat**
**Kaupunkikulttuurin
tapahtumapaikat**
**Virikkeellinen
kokousympäristö**

TUNNELMA & BENCHMARKIT





RAKENNUSTA
KUNNIOITTAVA



OLESKELUUN KUTSUVA
// Rijksmuseum



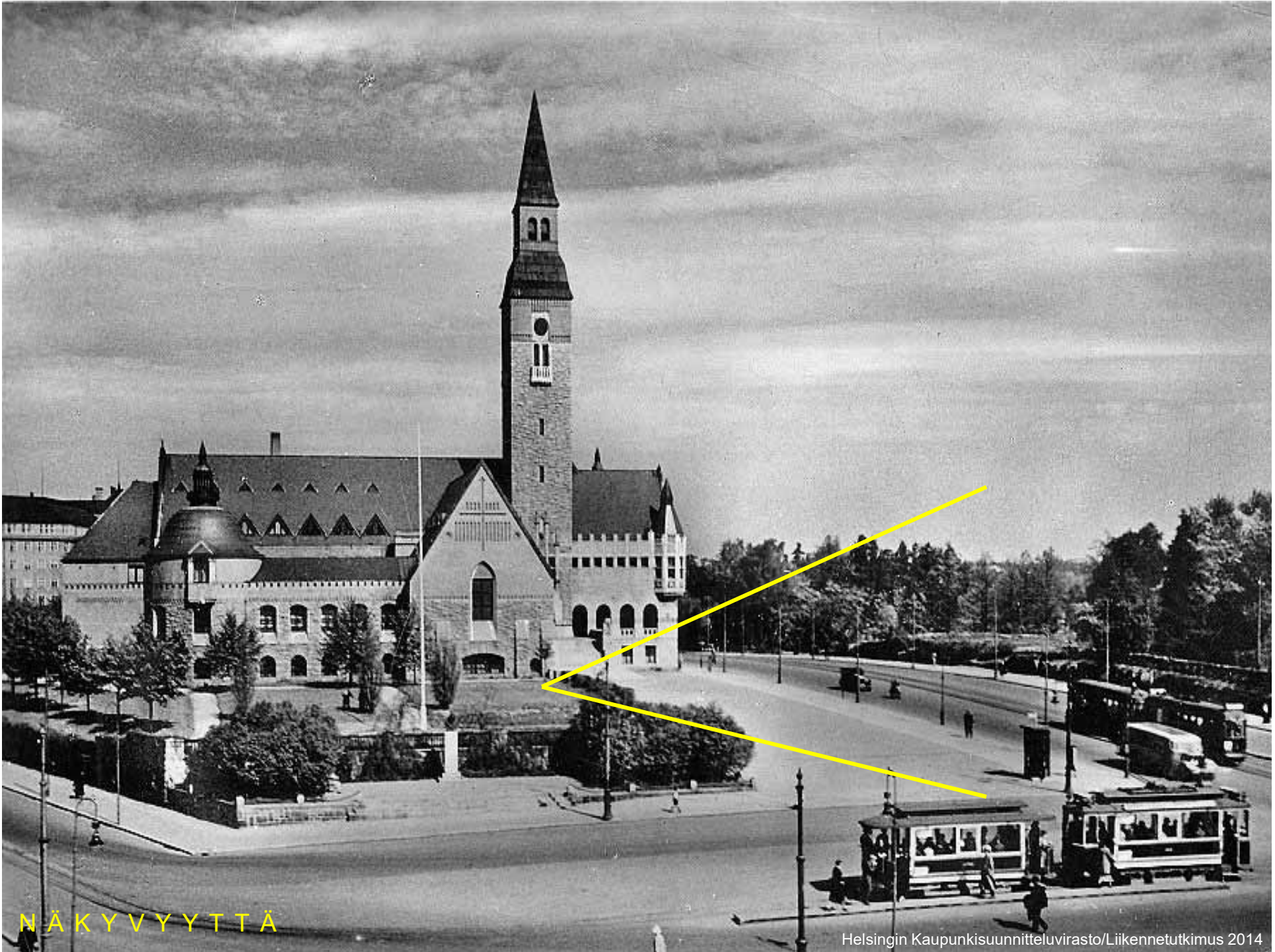
TEKEMISTÄ JA TOIMINTAA
// Montreal Musical Swings



KAUPUNKIKULTTUURIA
JA TAPAHTUMIA
// Kallio kukkii



TUNNELMAA JA YMPÄRIVUOTISUUTTA
// Kansallismuseon joulukuusimetsä

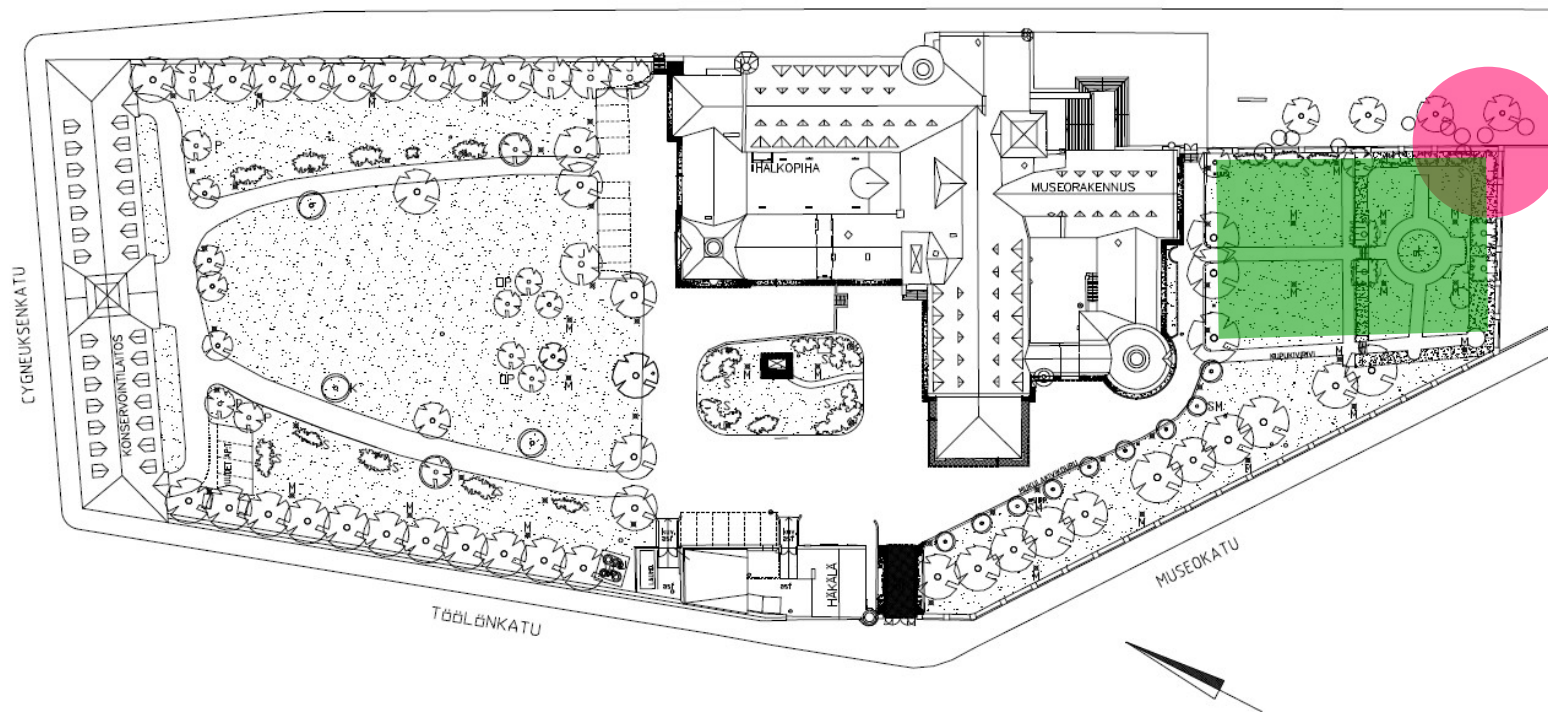


NÄKYVYYTTÄ

SUUNNITELMIA

& IDEOITA

UUSI SISÄÄNKÄYNTI JA ETUPIUISTIKKO





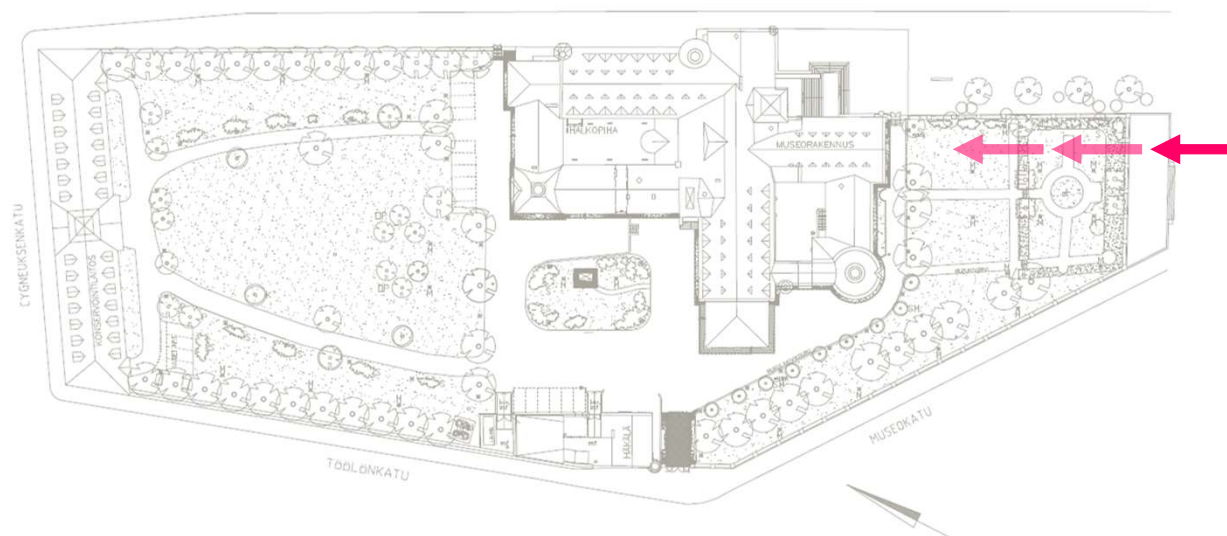
Nykyinen näkymä
Mannerheimintielle

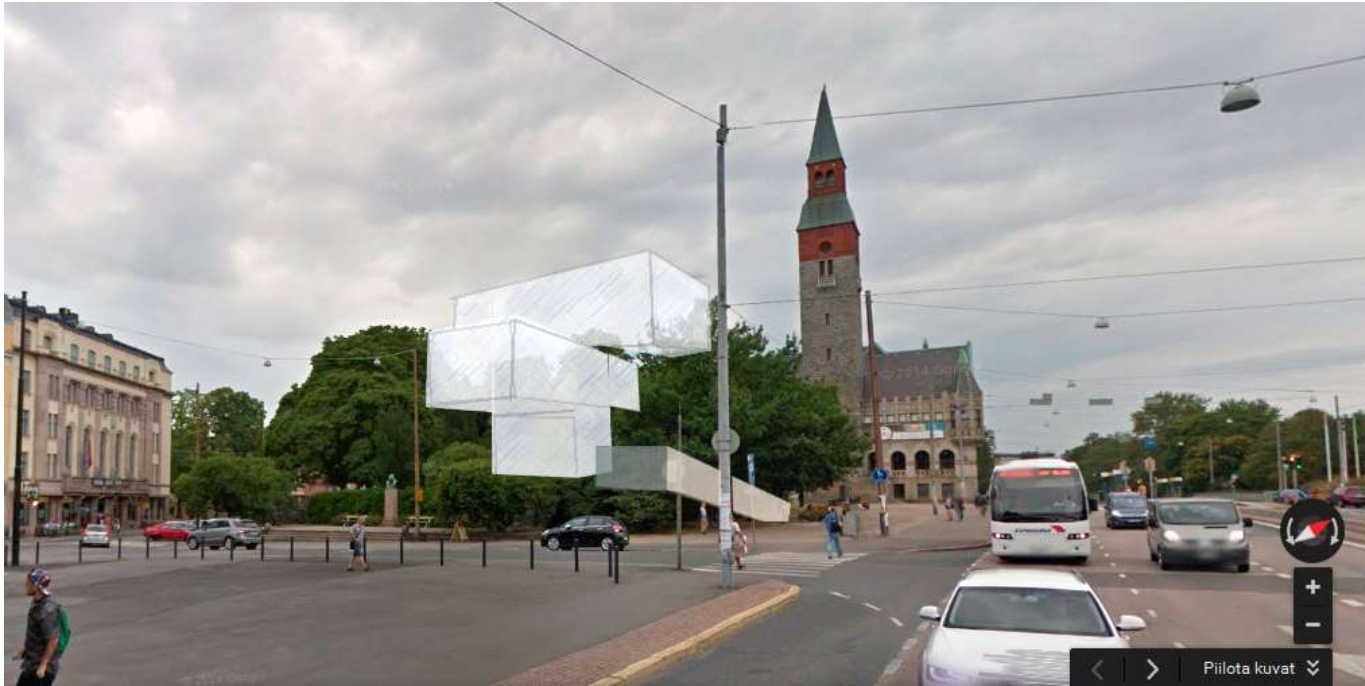


Vaihtoehto 1 AVOIN MAISEMA

Puistosta tehdään näkyvä osa Mannerheimintietä
karsimalla sen reunoilta puustoa ja pensaita.

Puiston eteläkärkeen tehdään uusi sisäänkäynti.



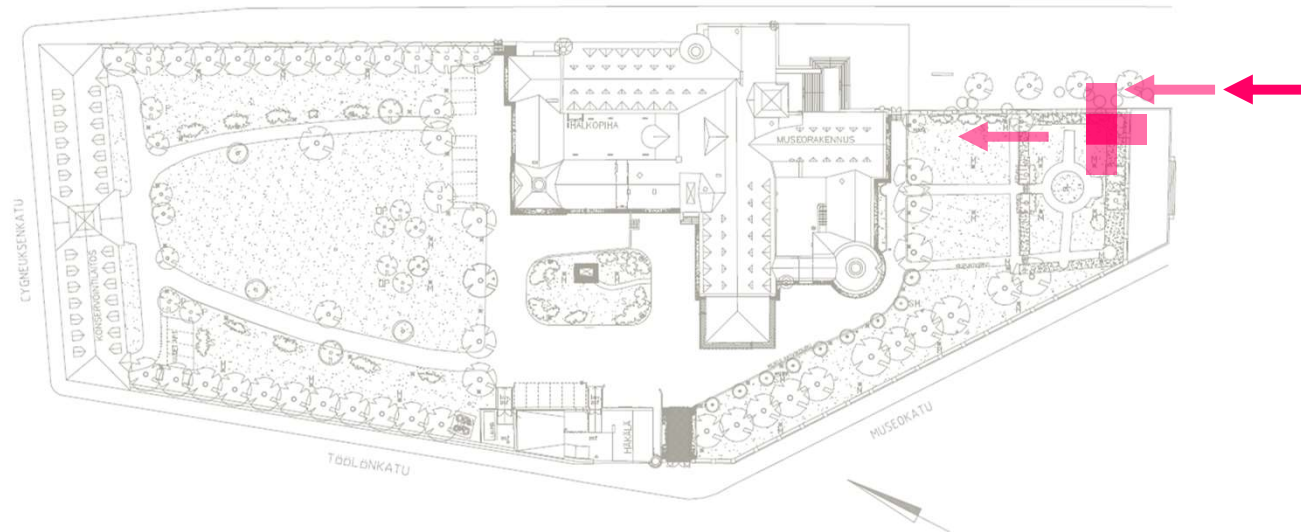


Vaihtoehto 2
SIIRRELTÄVÄ
POP-UP-TORNI

Puiston näkvyys lisääntyy uuden lisärakennuksen ansiosta.

Rakennuksen vieressä on uusi sisäänkäynti.

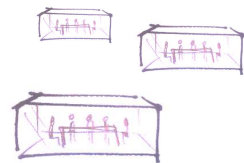
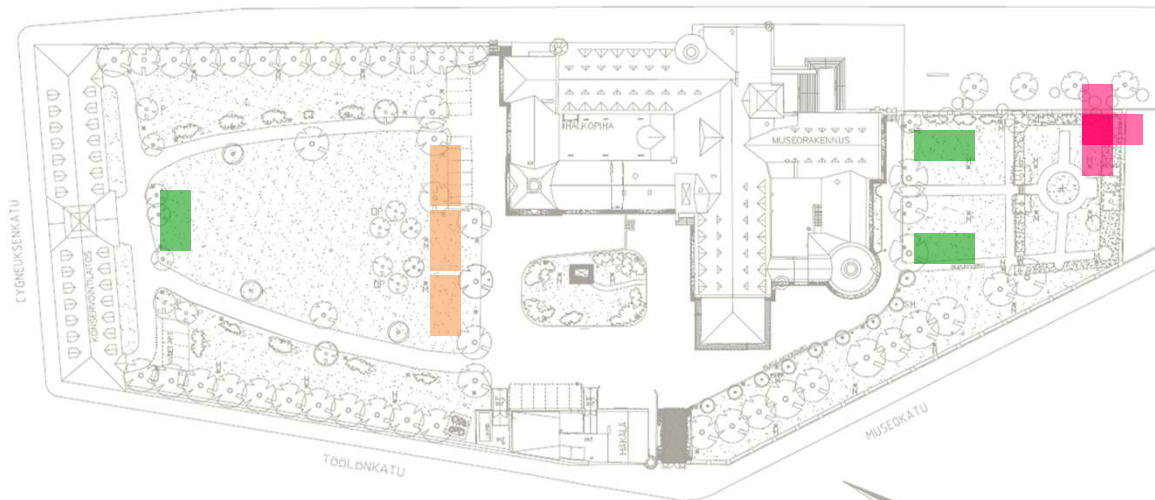
Lisärakennus voisi olla esim. muunneltava konttimaisista rakenteista muodostuva torni.



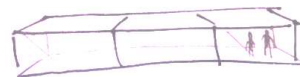
SIIRRELTÄVÄ POP-UP-TORNI



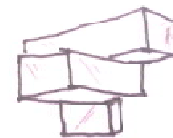
Siirreltävä pop-up-torni on lisärakennus, joka muodostuu kolmesta konttimaisesta liikuteltavasta osasta. Kontteja voi siirtää vuodenaikojen ja tapahtumien mukaan pihan eri osiin.



YKSITTÄIN



RIVINÄ



TORNINA



PUISTO KESÄLLÄ



Kesällä puisto on mukava paikka istuskella ja siellä järjestetään erilaisia tapahtumia. Pop-up-tornin alakerrassa toimii pieni kahvila. Minimuseossa on ympärivuorokautinen näyttely, kuten aina.



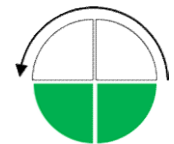
PUISTO TALVELLA



LÄMMITYS

LÄPIKULKULIIKENNETÄ

Talvella puisto on vähemmällä käytöllä, mutta muutamia tapahtumiakin järjestetään. Pop-up-torni toimii vuokrattavana kokoustilana. Minimuseo houkuttelee puistoon läpikulkuliikennettä.



TAPAHTUMIA



Puistossa järjestetään eri vuodenaikoihin sopivia tapahtumia. Tapahtumat näkyvät Mannerheimintien liikenteelle ja tuovat museolle näkyvyyttä.

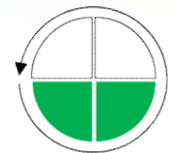
MINIMUSEO

Panssaroitu lasi



VAIHTUVA NÄYTTELY
KANSALLISMUSEON JA
KULTTUURIEN MUSEON
ESINEISTÄ

Minimuseo on panssaroidusta lasista valmistettu vitriini, johon voidaan tuoda vaihtuvia näyttelyesineitä Kansallismuseon ja Kulttuurien museon ajankohtaisten teemojen mukaan.



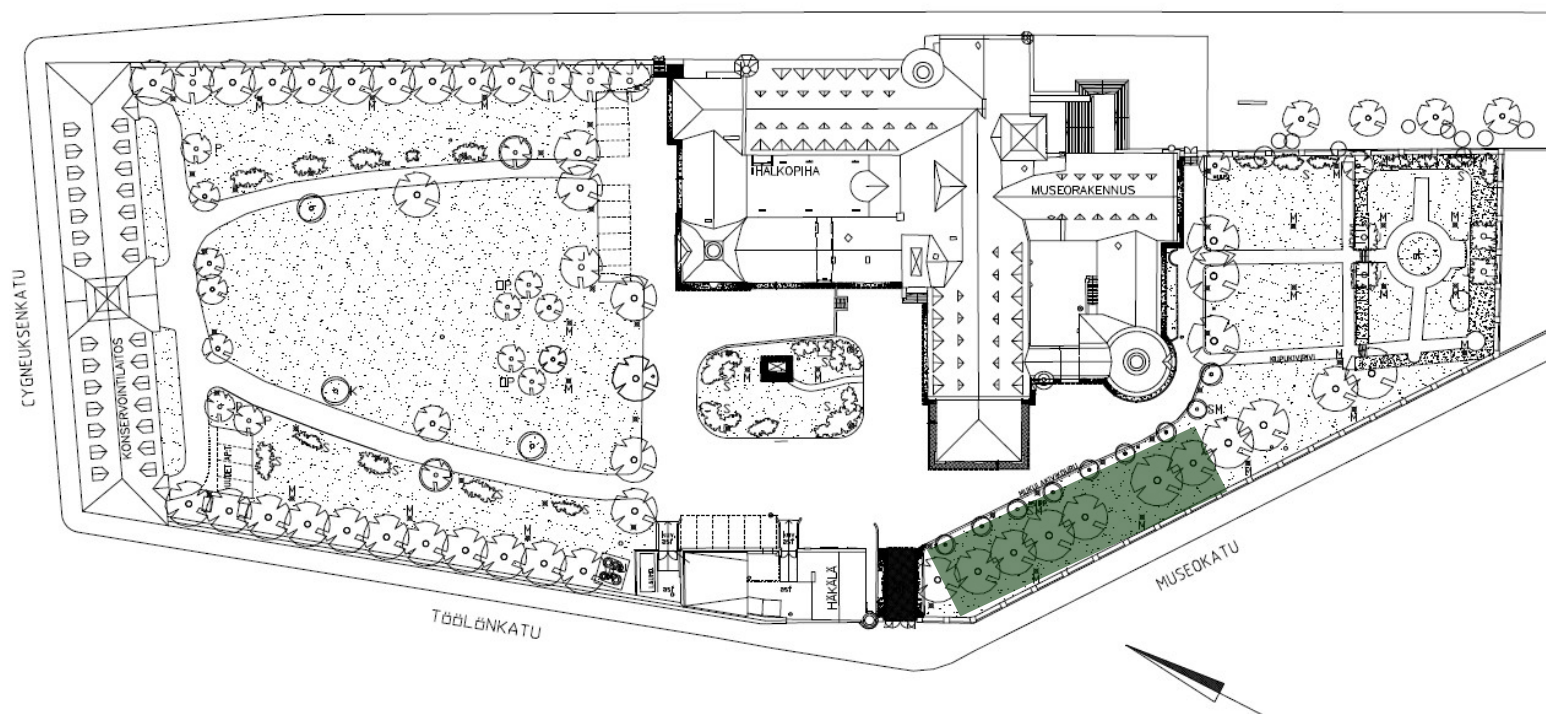


Minimuseo on aina auki ja se houkuttelee ohi kulkevia ihmisiä kurkistamaan, olisiko näyttely taas vaihtunut. Museo pysyy esillä kaupunkikuvassa ja houkuttelee sinne myös uusia kävijöitä.



24/7

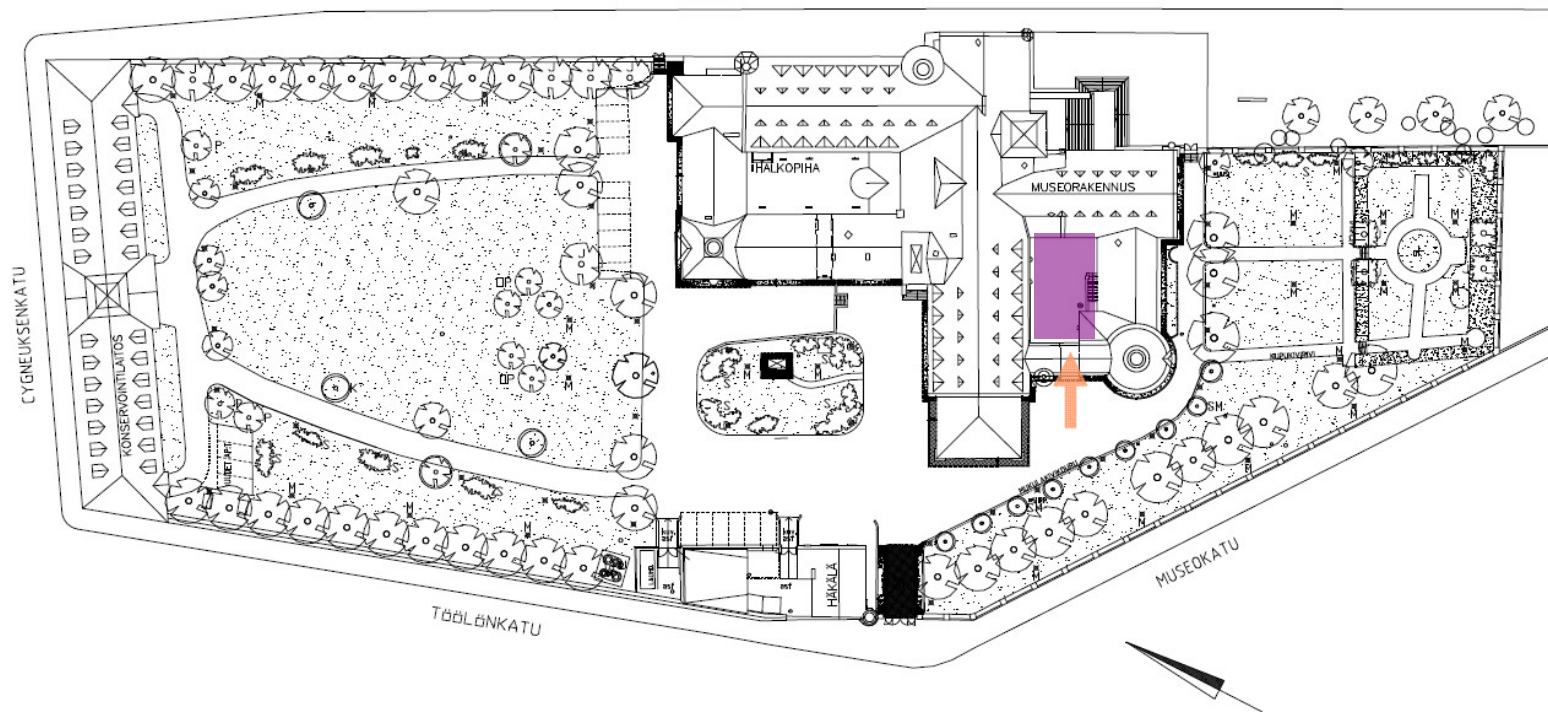
SIVUPIUISTIKKO



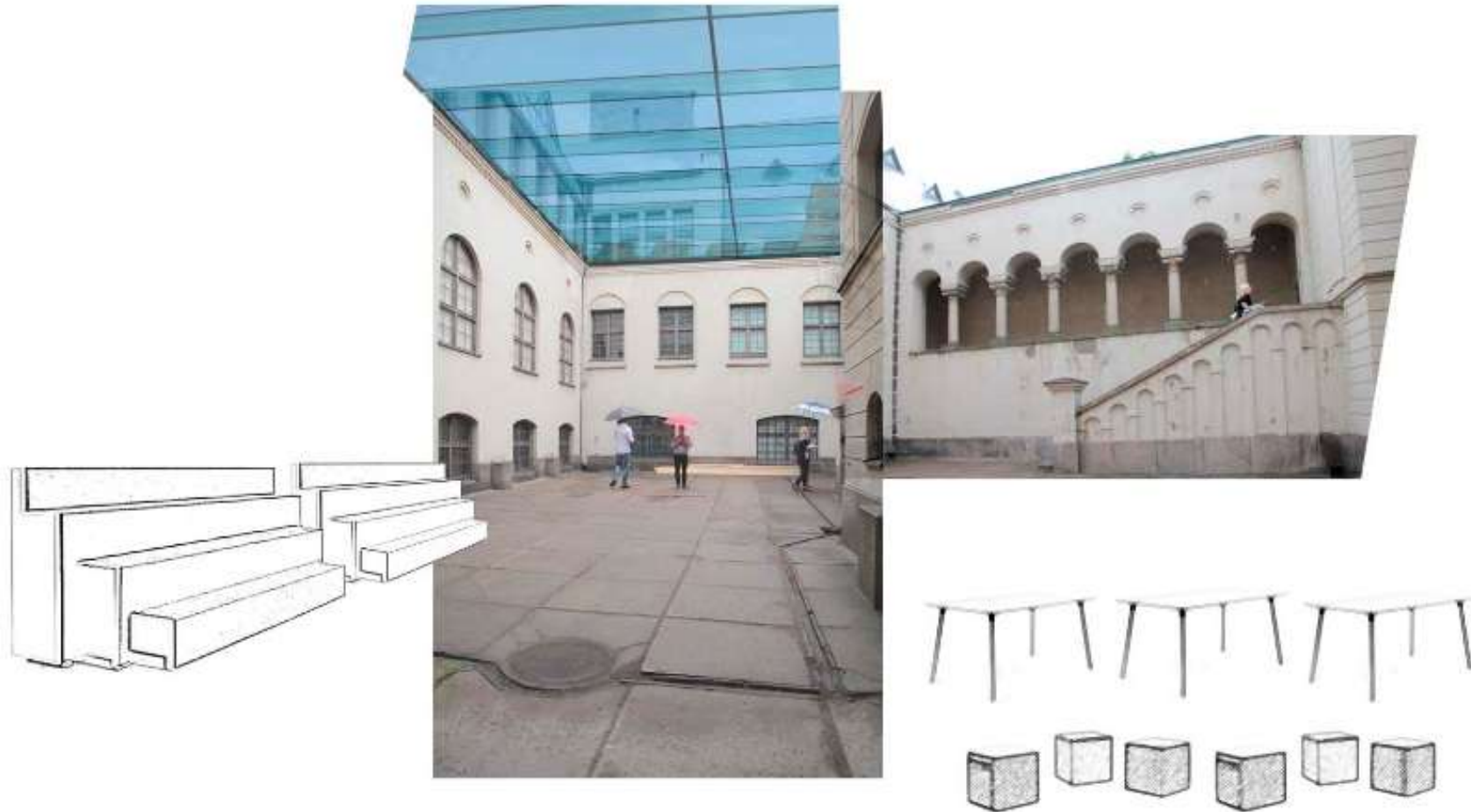


Sivupuistikkoon sijoitettavat muutamat keinut tarjoavat rentouttavan hetken ohi kulkeville asukkaille ja museovieraille.

LINNAPIHA



Linnapiha | KATETTU MONITOIMITILA



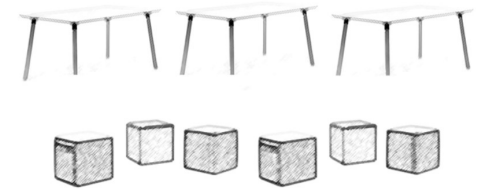
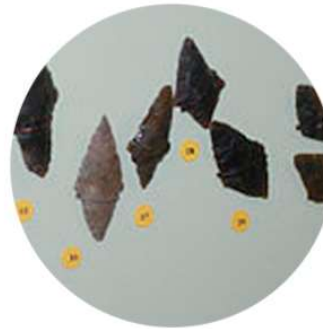
Linnapiha saa lasikatteen ja sinne tulee muunneltava monitoimitila erilaisia tapahtumia ja tilaisuuksia varten.

Lisäksi tilaan voidaan lavastaa erilaisia historiallisia ja eri kulttuureihin liittyviä miljöitä.



KOULULAISRYHMÄT

TYÖPAJAT
KURSSIT
KOKOUKSET



KONSERTIT JA TEATTERI

YKSITYISTILAISUUDET



Linnapiha | HISTORIAKOKOUSTILA



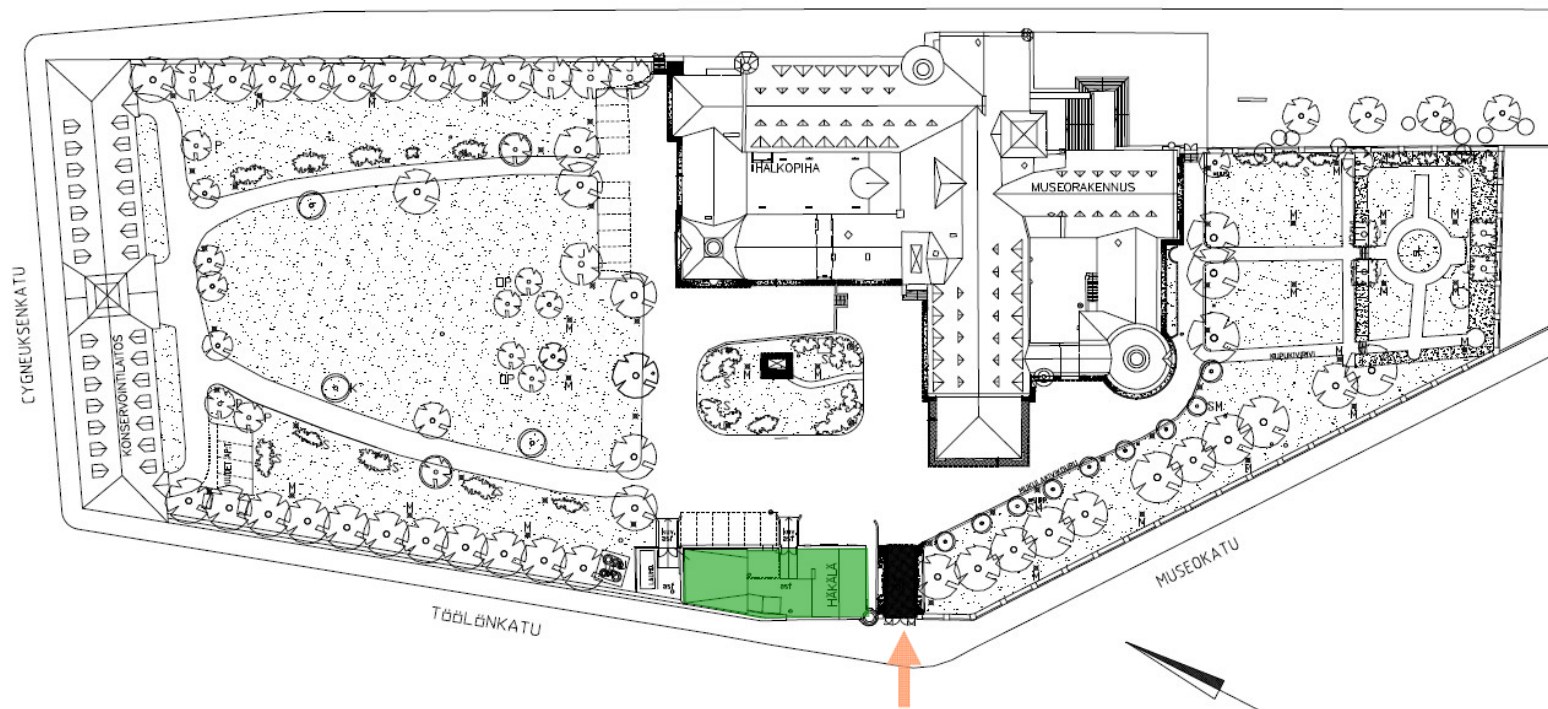
KIRGISIALAINEN KOKOUSTELTTA



KOKOUSPIRTTI

Linnapihalle voidaan rakentaa erilaisia historiallisia miljöitä, joita voidaan hyödyntää vuokrattavina kokous- ja tapahtumapaikkoina.

HÄKÄLÄ

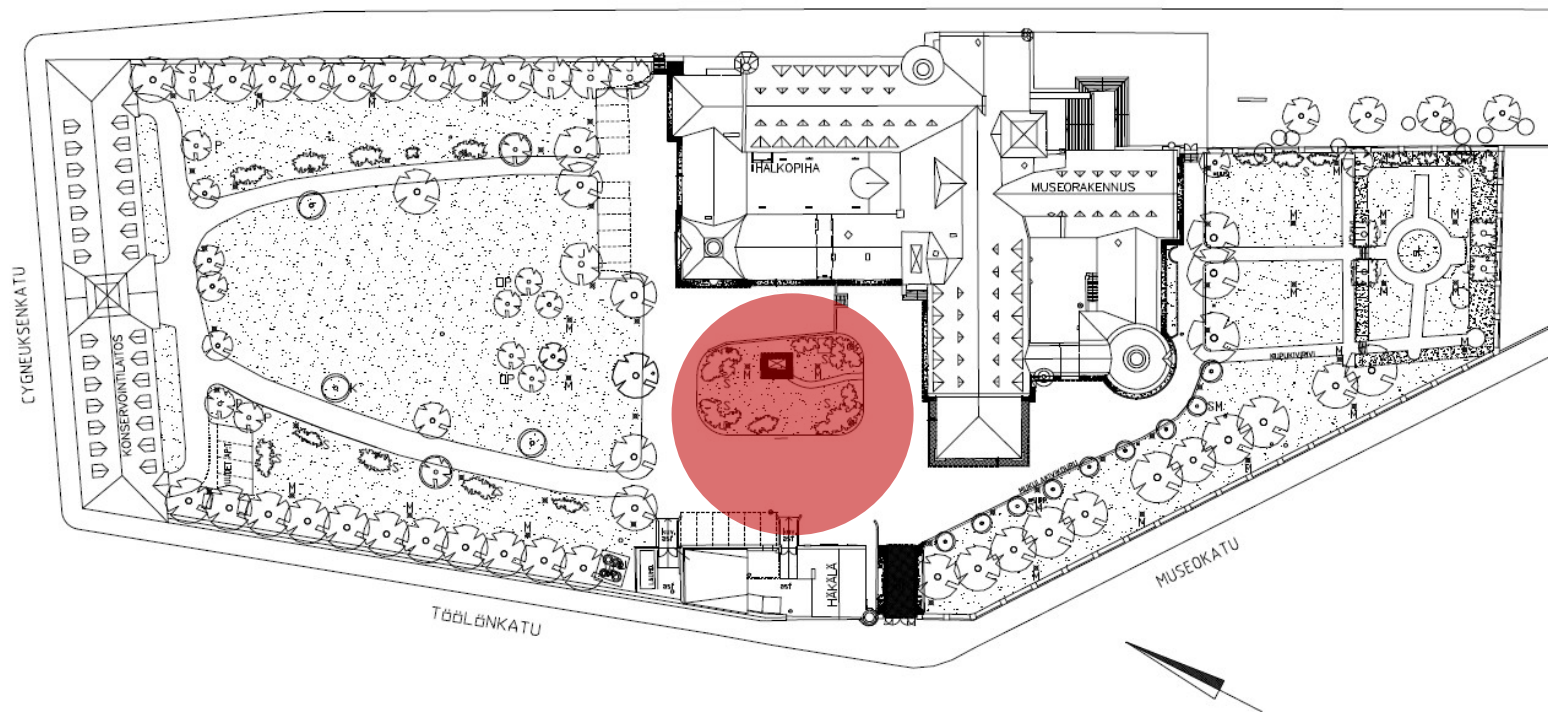




Häkälästä tehdään aito suomalainen sauna, jonka yhteyteen tulee myös ylellisiä hoitoja tarjoava Suomi-henkinen kauneushoitola ja day-spa. Sauna & Spa on suunnattu erityisesti matkailijoille ja Töölön asukkaille.

SAUNA & SPA

KESKIPIHA



EVÄSKATOS

KULKUYHTEYS
KAHVILAAN JA
MUSEOON



Museon taakse rakennetaan suuri eväskatos, joka on kaikkien museovieraiden ja pihalla muutenkin aikaa viettävien ihmisen käytössä. Katoksessa voi syödä mistä tahansa ostettuja eväitä.

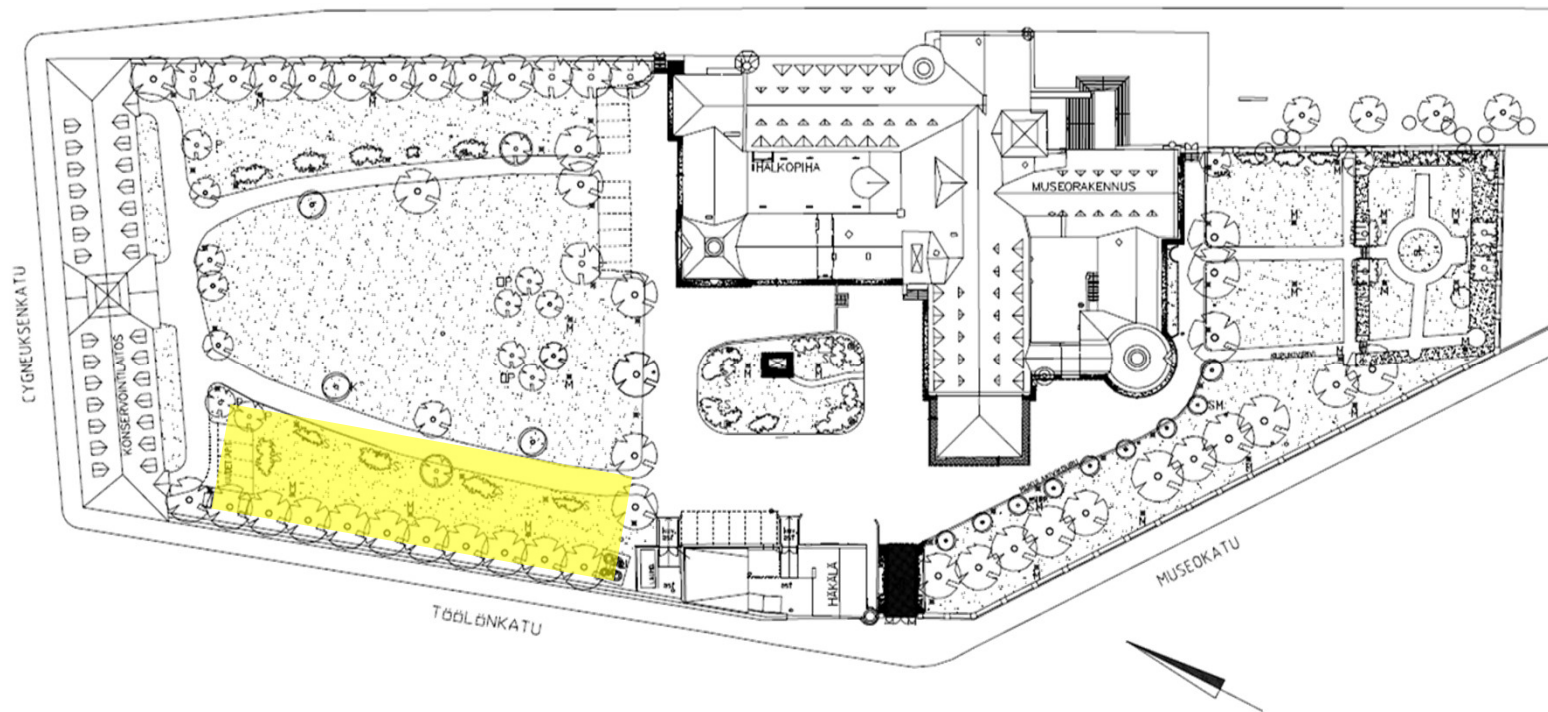
KATURUOKAPARKKI



Eväskatoksen yhteydessä toimii katuruokaparkki, johon katuruokayrittäjät voivat saapua ruokakärryineen vilkkaina tapahtumapäivinä. Museolla on tarjolla maksullinen sähkö- ja vesi.



LEIKKIALUE





LEIKKIPAIKKA YMPÄRISTÖTAIDETEOKSENA

Leikkipaikka suunnitellaan taitelijayhteistyönä ympäristötaideteoksena noudattaen valtion Prosentti taiteelle -periaatetta.

1 % TAITEELLE

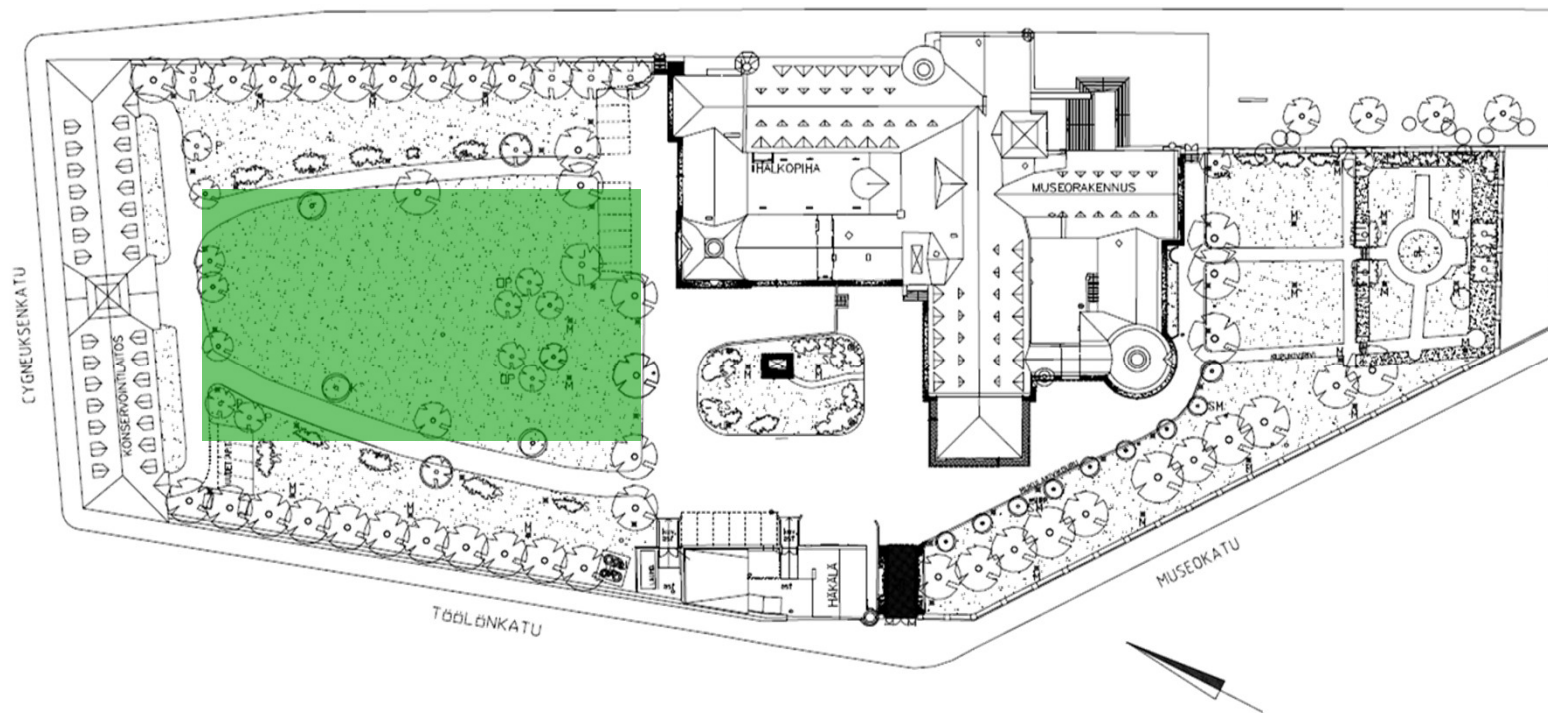
Työpajat lapsille ja
koululaisryhmille



Museon pihalla oleva lasten arkeologinen kaivaus säilytetään leikkipaikan yhteydessä. Kaivauksen reunat rajataan ja sen viereen tulee penkkejä.

ARKEOLOGINEN KAIVAUS

NURMIALUE



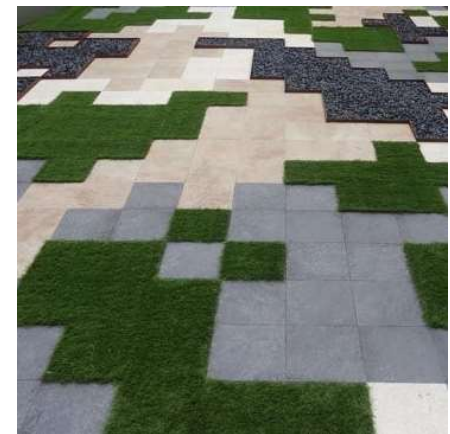
"KULTTUURIEN TILKKUTÄKKI"

Vaihtelevia nurmipintoja



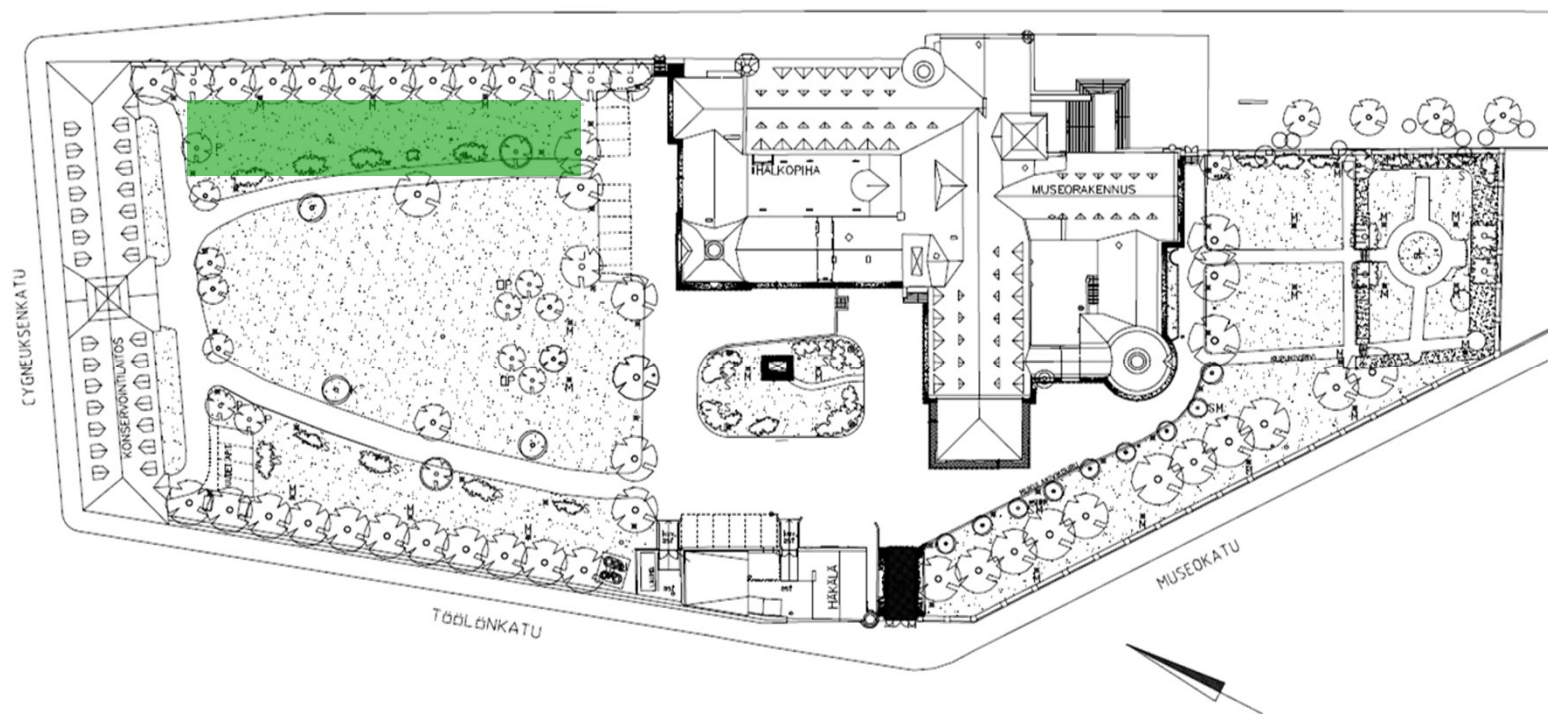
Tilaa tapahtumille

Kulku
Kulttuurien
Museoon



Katos, purjeita, telttä tms.

VILJELYALUE JA MUURI



VILJELYLAATIKOT ASUKKAILLE



Kaiverrukset
Näkyviin

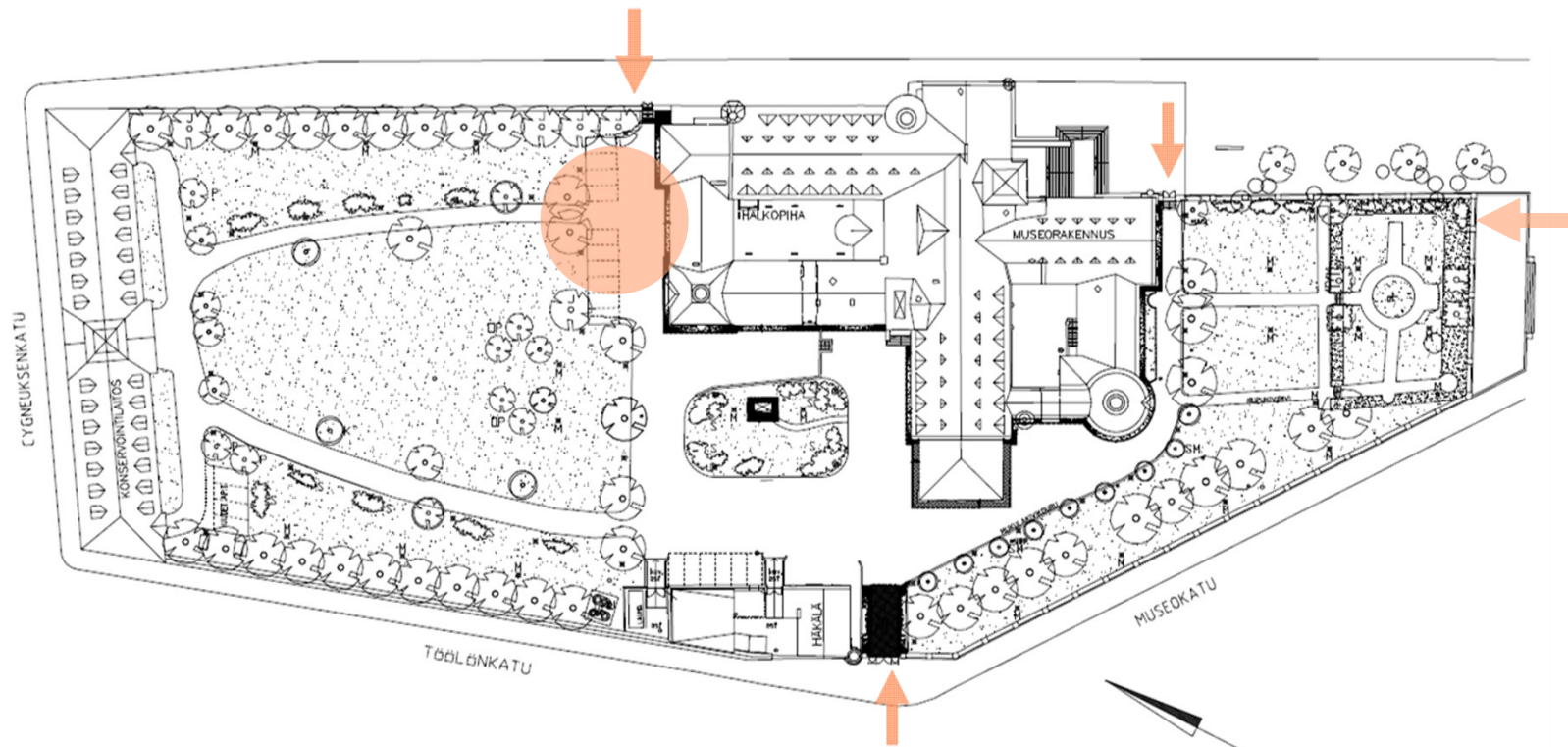


Kulku
Kulttuurien
Museoon

Viljelylaatikoita hoitavat paikalliset asukkaat elävöittävät kulkua Kulttuurien museoon ja antavat mahdollisuuden matkailijoiden ja asukkaiden kohtaamisiin.

Muurissa olevat vuosikymmenten takaiset seinäkaiverrukset tulevat huomatuiksi kun muurin viereen tuodaan toimintaa.

SISÄÄNKÄYNNIT JA KOKOONTUMISALUE

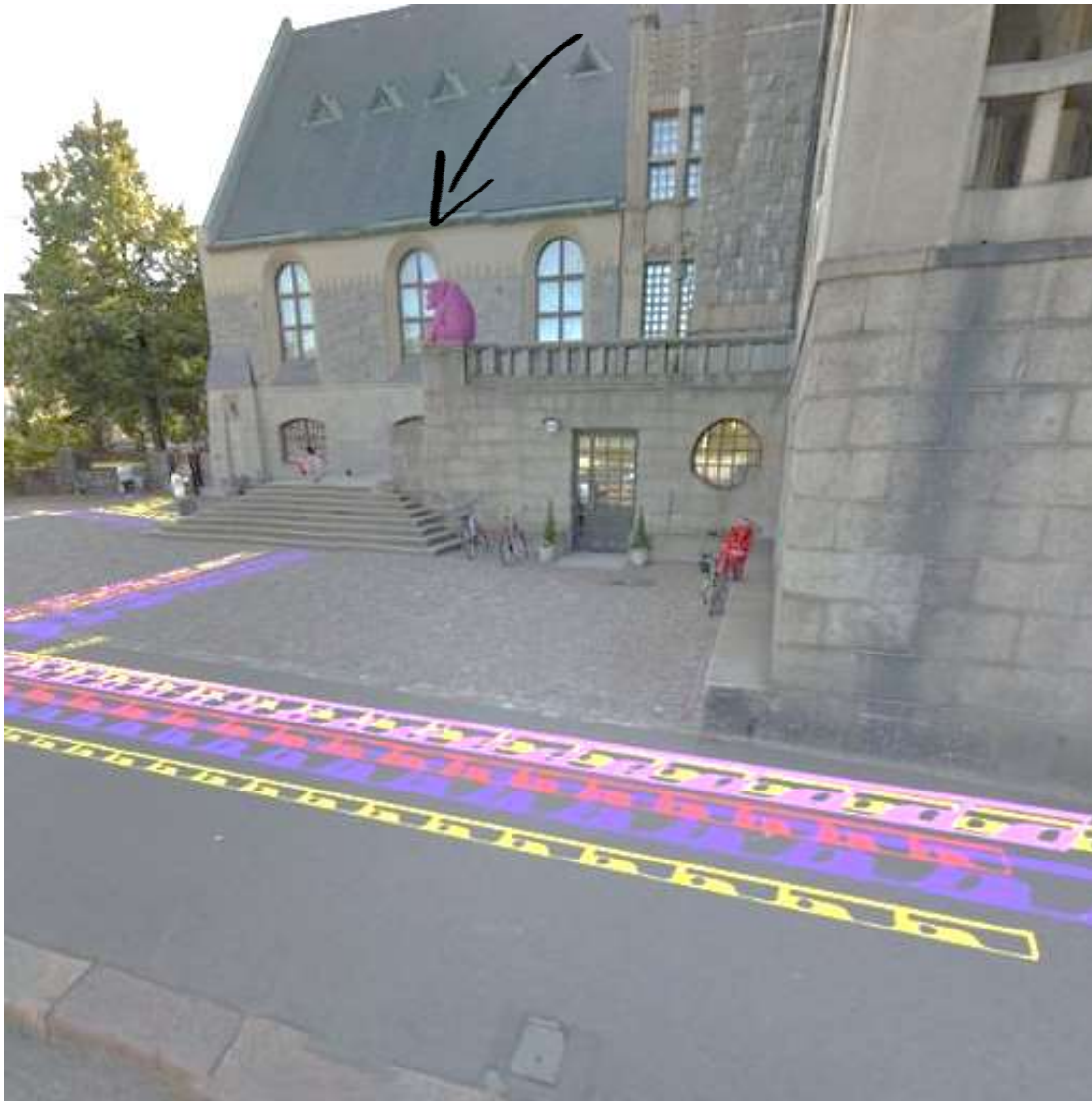


Takapihan portin yhteyteen tulee selkeä kokoontumisalue, jossa ryhmät voivat kokoontua saapuessaan pihalle.

→ Sisäänkäynti

VÄLIAIKAINEN NÄKYVYYS

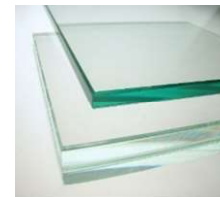
Plasti Dip



Kulttuurien museon avajaisten yhteydessä pihan ja museon näkyvyyttä lisätään katumaalauksin, joiden avulla pihan sisäänkäynnit erottuvat paremmin.

Karhu voidaan maalata irrotettavalla Plasti Dip – tyyppisellä pinnoitteella.





Pihan materiaaleissa suositaan mahdollisuuksien mukaan suomalaisia kivi- ja puulajeja sekä betonia. Tehosteena käytetään kupari- ja lasipintoja.

MATERIAALEJA

A close-up photograph of a tree trunk covered in numerous colorful stickers and circular tokens. The stickers are primarily square and rectangular, featuring geometric patterns like triangles and lines in various colors including purple, yellow, red, and teal. Some circular tokens are also visible, some with letters like 'KM' and 'NM'. The background is blurred, showing what appears to be a public space with a bench and a person.

KIITOS!

Eeva Terävä
Metropolia AMK
eeva.terava@metropolia.fi
040 5386176