



Metropolia AMK |  
Muotoilun innovaatioprojekti 2015

KANSALLISMUSEON

PIIHA

Eeva Terävä | Sisustusarkkitehtuuri  
16.10.2015

KOHDE &

TAUSTAT

# BRIEF

## TAVOITE

Vuoden 2017 aikana museon pihan perälle avataan Kulttuurien museo – läpikulku lisääntyy.

Pihan käyttömahdollisuuksia lisätään ja avataan kansalaisille.

Pihan halutaan olevan aktiivisessa käytössä, kaupunkilaisten olohuoneena ja erilaisten tapahtumien, myös maksullisten tapahtumien sekä yksityistilaisuuksien käytössä.

Pihan kehittämiseen halutaan sisällyttää kaupunkipuutarhatrendiä ja tärkeät sesongit halutaan huomioidavan, kuten joulu ja kesä.

Pihalle toivotaan toiminnallisuutta, katsomista, tilaa levähtää ja hengittää.

Linnapihan käyttöönotto.

## TEHTÄVÄT

Pihan toimintojen konseptointi.

Pihan palvelumuotoilu palvelupolkujen avulla.

## BRÄNDILUPAUKSET

Lumoava, yllätyksellinen ja korvaamaton.

# KOHDE



Suomen Kansallismuseo sijaitsee Helsingin ydinkeskustassa osoitteessa Mannerheimintie 34. Museon ympärillä on puisto- ja piha-alue, joka on kuitenkin huonon näkyvyyden vuoksi suurelle yleisölle melko tuntematon.





29 000

KULKUNEUVOA/VRK





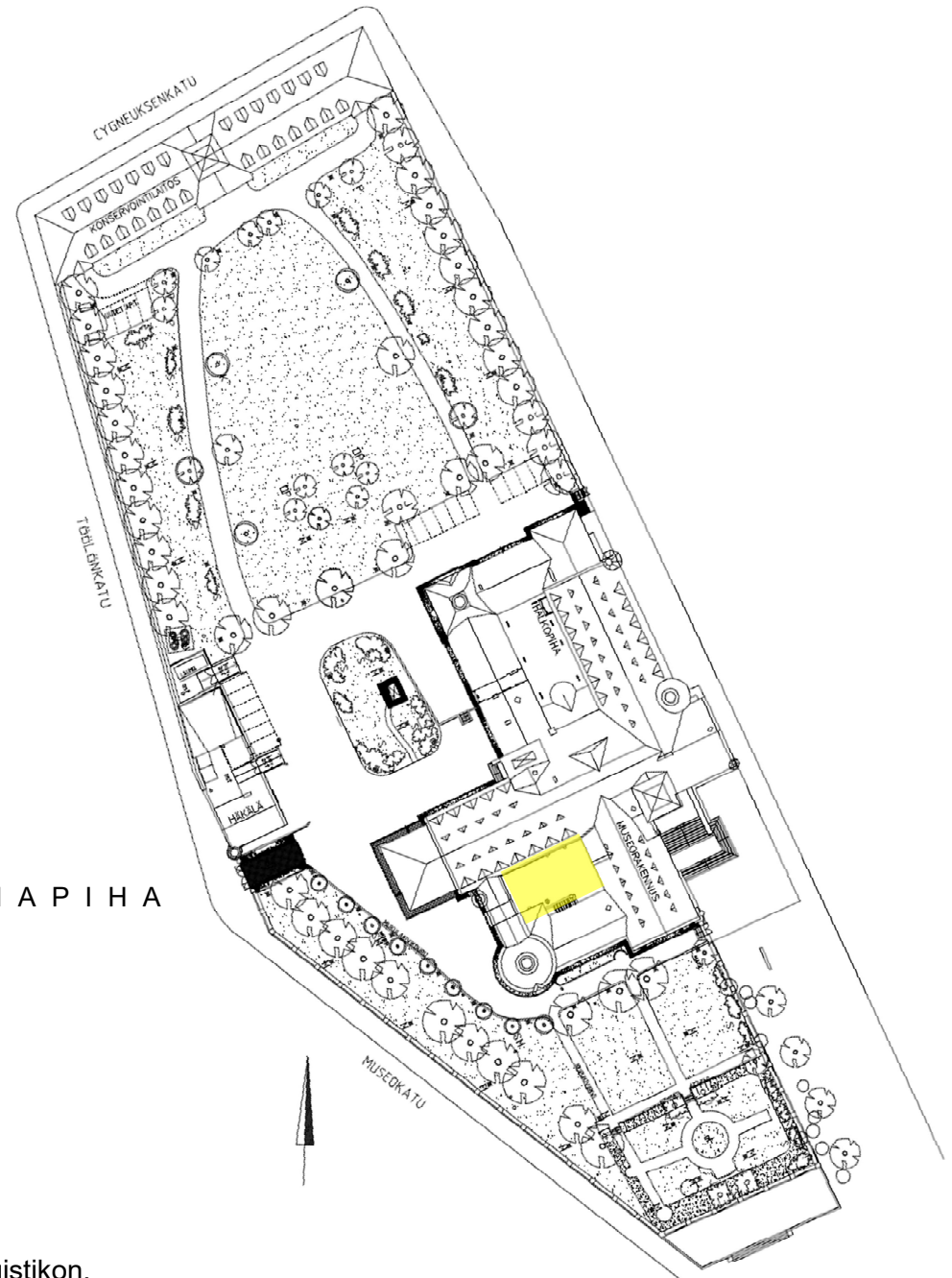
TAKAPIHA



LINNAPIHA



ETUPIUSTIKKO



Suunnittelualue kattaa museorakennuksen edessä sijaitsevan etupuistikon, Linnapihan sekä museon takana sijaitsevan suuren takapihan.



# +PLUSSAT



Sijainti



Historia



Kasvillisuus



Paljon tilaa





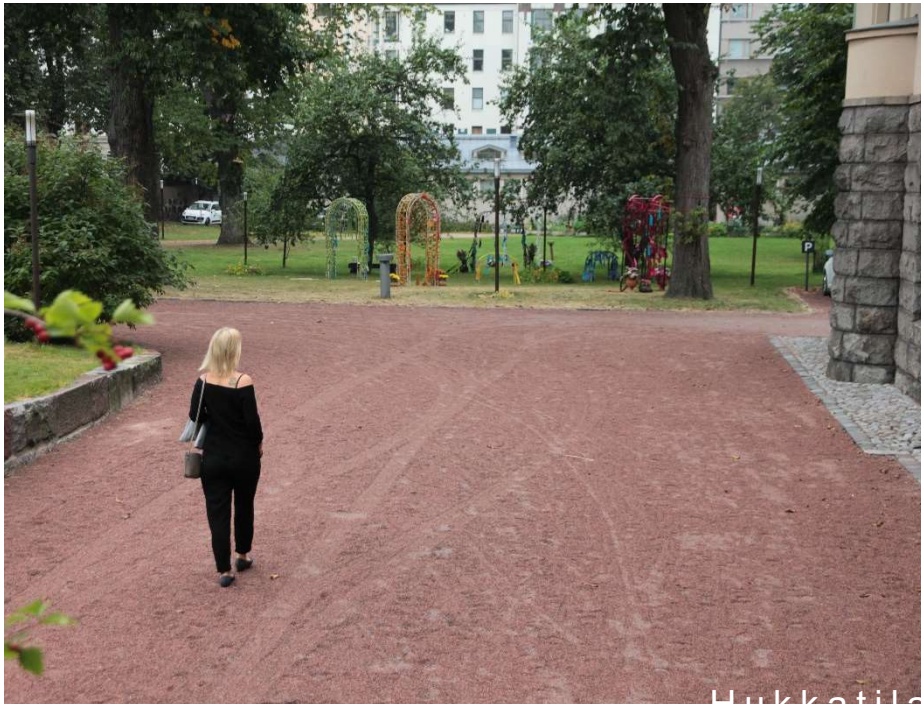
# -MIINUKSET



Heikko löydettävyyys



Jäsentelemättömyys



Hukkatila



Autot



KÄYTTÄJÄ-

PROFIILIT

# KÄYTTÄJÄRYHMÄT

## NYKYISET

Koululaiset  
Eläkeläiset  
Matkailijat

Kokous- ja  
tapahtumavieraat

## TAVOITELLUT

Aukkaat  
Lapsiperheet  
Nuoret

# KÄYTTÄJÄPROFIILIT



Käyttäjäprofiilit muodostettiin havainnoimalla pihaa ja museota sekä niiden käyttöä. Tietoja täydennettiin haastatteluin ja keskustelemalla eri käyttäjäryhmien ja palveluntarjoajien edustajien kanssa.

\*Haastattelut:  
Opettajat  
Helsinki Help  
Senaatti-kiinteistöt  
Asukkaat ja museovieraat  
Ravintoloitsijat ja tapahtumajärjestäjät



## KOULULAINEN

Koululaisille on tärkeää löytää paikka missä kokoontua turvallisesti ja syödä eväitä. Myös virikkeellinen pihaympäristö, jossa leikkiä ja hengähtää intensiivisen museokierroksen jälkeen, olisi tarpeen.





# ELÄKELÄINEN

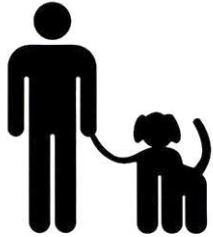
Eläkeläiset toivovat museokäyntien lomaan istumapaikkoja, joista katsella ympärille.

Esteettömyys on tärkeää.



# MATKAILIJA

Nykymatkailija on kiinnostunut aidoista suomalaisista kokemuksista ja kaupunkilaiselämän näkemisestä.



TÖÖLÖLÄINEN

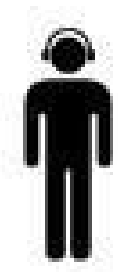
Paikalliset asukkaat toivovat paikkoja yhteisöllisille kaupunkitapahtumille ja muulle kulttuurille.



## LAPSIPERHE

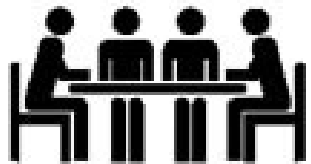
Kiinnostava ja erilaisia kiipeilymahdollisuuksia sisältävä leikkipaikka houkuttelee lapsiperheitä. Perheet eivät ehkä jaksaa vieraillla museon sisällä pienten lasten kanssa, joten jokin esine museon pihalla toisi näyttelyä myös heidän nähtävilleen.





NUORI

Nuoriso kaipaa trendikästä kaupunkikulttuuria ja paikkoja oleskeluun, joka ei kuluta rahaa.



## KOKOUS- VIERAS

Yritykset ja muut organisaatiot ovat kiinnostuneita pitämään kokouksia ja tapahtumia innovatiivisissa ympäristöissä omien tilojensa ulkopuolella.

# MUSEON TOIMINNOT

## NYKYISET

Kansallismuseo  
Kahvila ja ravintola  
Pieni museokauppa  
Auditorio  
Kokoustilat  
Työpajat ja kurssit

## TULOSSA

Perusnäyttelyn  
uudistus  
Kulttuurien museo  
2017  
Uusi kahvila,  
museokauppa ja  
sisääntuloaulan  
uudistus

## TARVE

**Museon näkyvyys  
pihalla**  
**Leikkipaikka**  
**Eväs- ja  
kokoontumispaikka**  
**Istuskelu- ja  
ajanviettopaikat**  
**Kaupunkikulttuurin  
tapahtumapaikat**  
**Virikkeellinen  
kokousympäristö**

# TUNNELMA & BENCHMARKIT





RAKENNUSTA  
KUNNIOITTAVA







OLESKELUUN KUTSUVA  
// Rijksmuseum





TEKEMISTÄ JA TOIMINTAA  
// Montreal Musical Swings

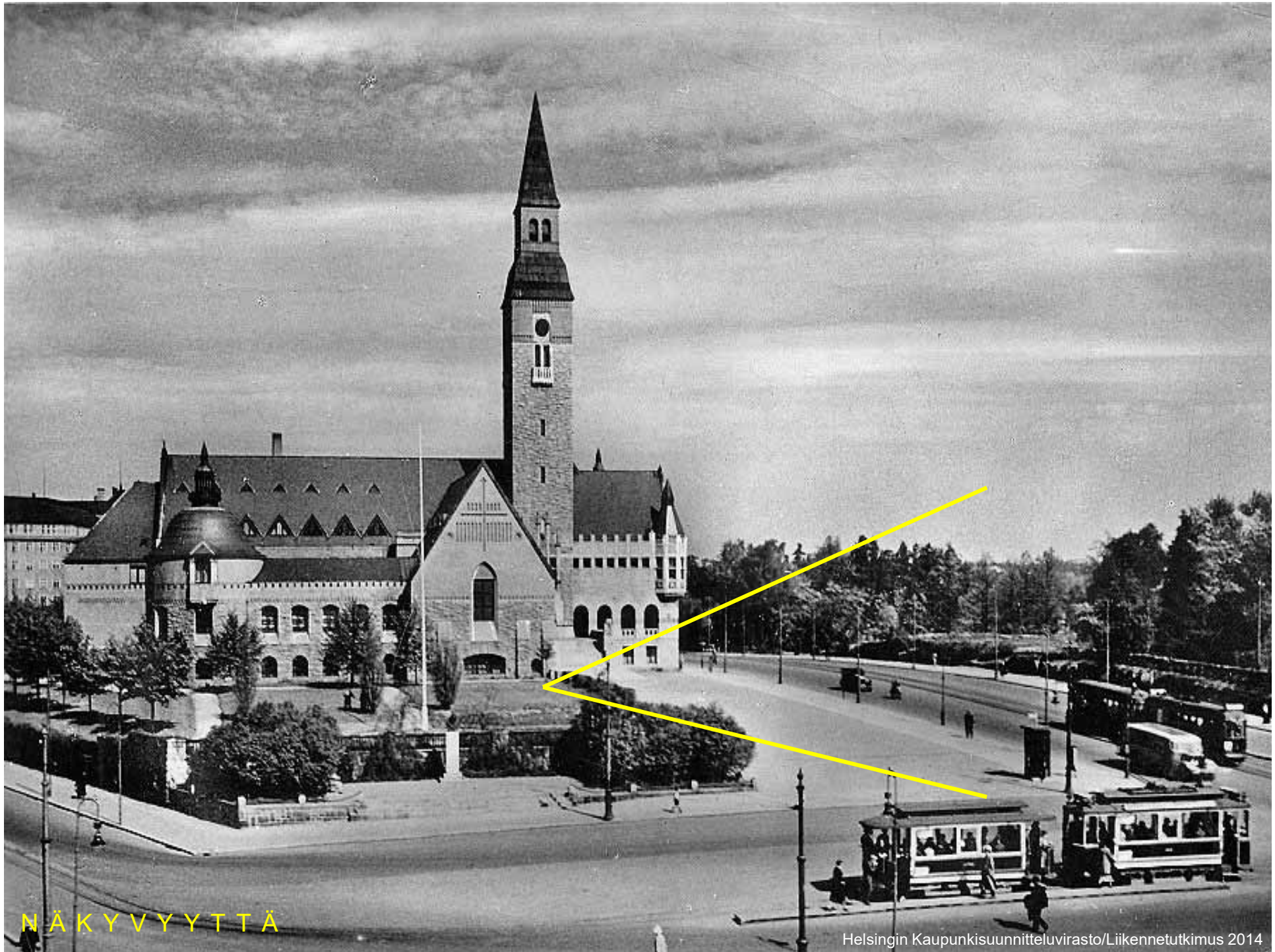




KAUPUNKIKULTTUURIA  
JA TAPAHTUMIA  
// Kallio kukkii



TUNNELMAA JA YMPÄRIVUOTISUUTTA  
// Kansallismuseon joulukuusimetsä



NÄKYVYYTTÄ

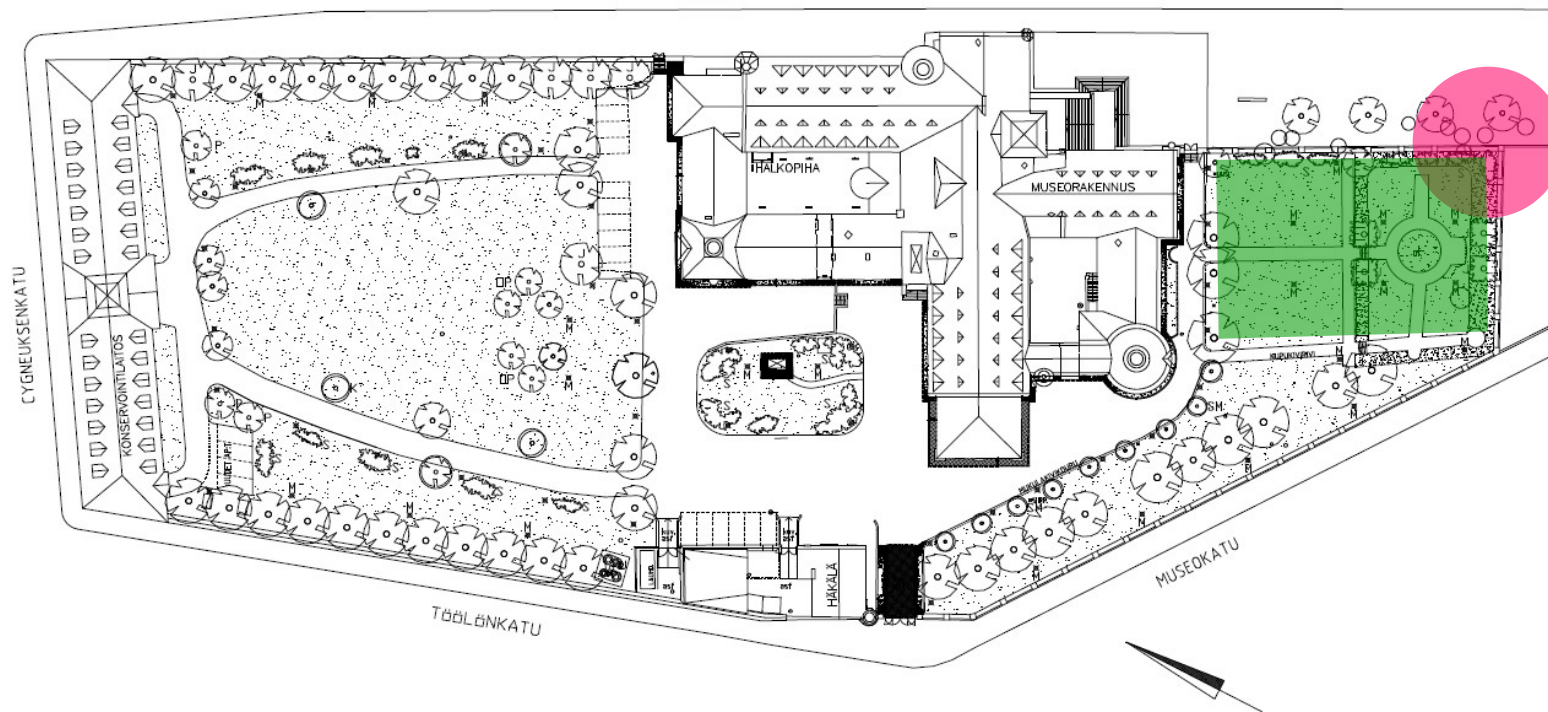
SUUNNITELMIA

& IDEOITA

Kaikki käyttäjäryhmät  
kokevat museoelämyksen  
vaikka eivät pääsisi  
vierailemaan sisällä  
museoissa.



# UUSI SISÄÄNKÄYNTI JA ETUPUISTIKKO







Nykyinen näkymä  
Mannerheimintielle

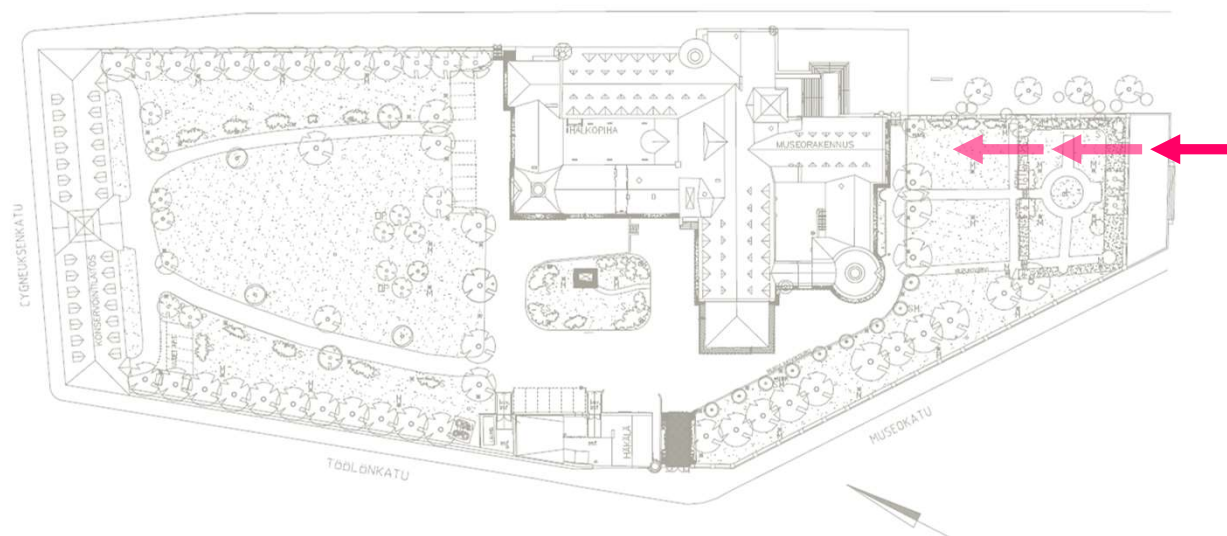




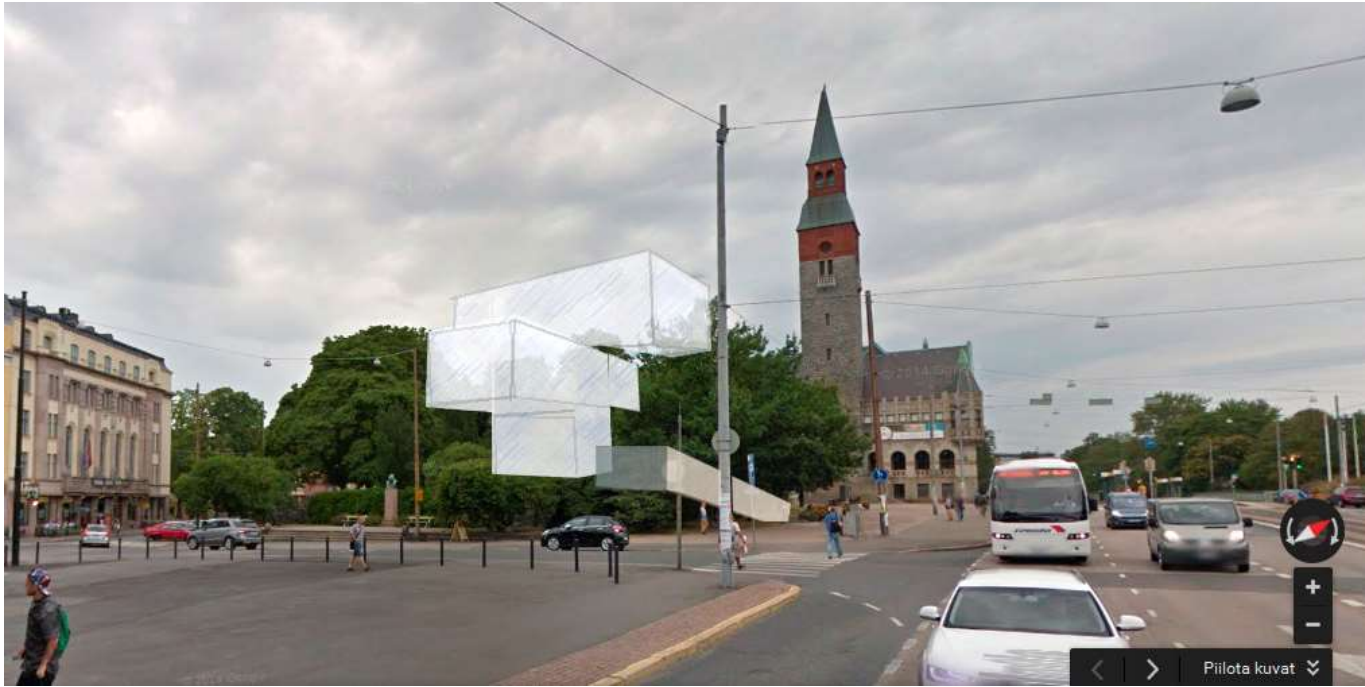
## Vaihtoehto 1 AVOIN MAISEMA

Puistosta tehdään näkyvä osa Mannerheimintietä  
karsimalla sen reunoilta puustoa ja pensaita.

Puiston eteläkärkeen tehdään uusi sisäänkäynti.





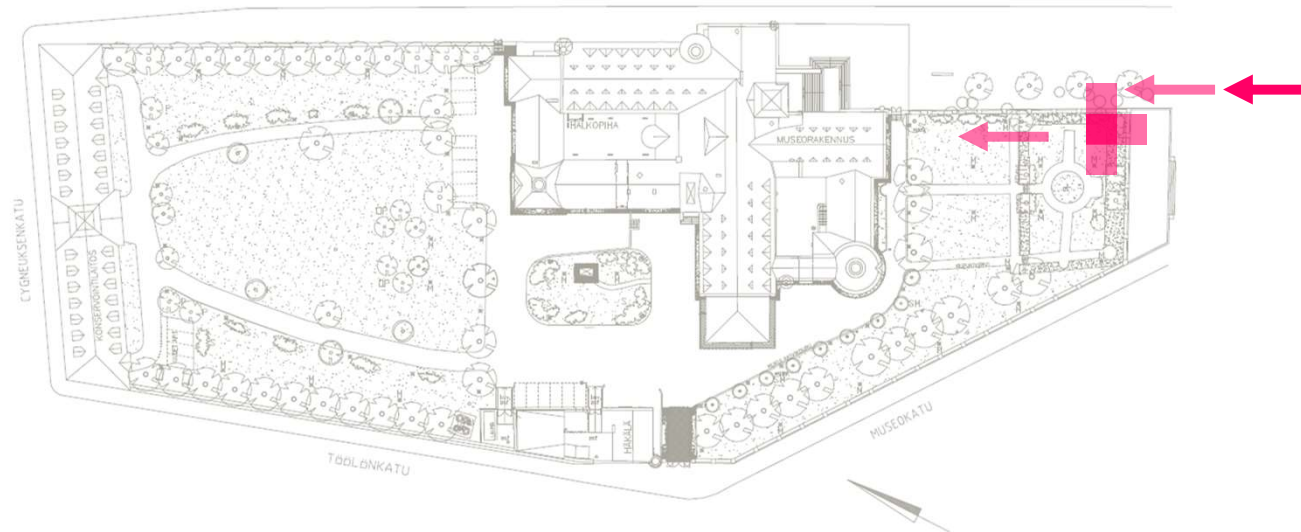


## Vaihtoehto 2 SIIRRELTÄVÄ POP-UP-TORNI

Puiston näkvyys lisääntyy uuden lisärakennuksen ansiosta.

Rakennuksen vieressä on uusi sisäänkäynti.

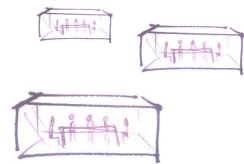
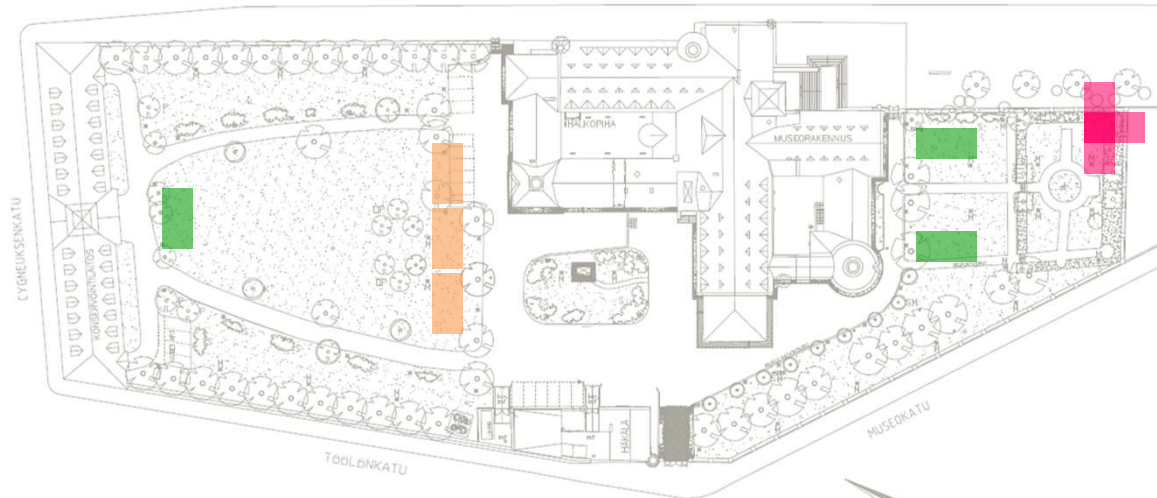
Lisärakennus voisi olla esim. muunneltava konttimaisista rakenteista muodostuva torni.



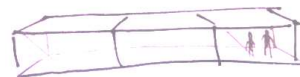
# SIIRRELTÄVÄ POP-UP-TORNI



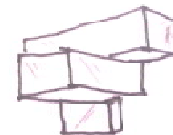
Siirreltävä pop-up-torni on lisärakennus, joka muodostuu kolmesta konttimaisesta liikuteltavasta osasta. Kontteja voi siirtää vuodenaikojen ja tapahtumien mukaan pihan eri osiin.



YKSITTÄIN



RIVINÄ



TORNINA



# PUISTO KESÄLLÄ



Kesällä puisto on mukava paikka istuskella ja siellä järjestetään erilaisia tapahtumia. Pop-up-tornin alakerrassa toimii pieni kahvila. Minimuseossa on ympärivuorokautinen näyttely, kuten aina.





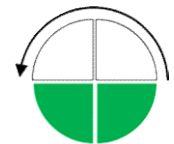
# PUISTO TALVELLA



LÄMMITYS

LÄPIKULKULIIKENNETÄ

Talvella puisto on vähemmällä käytöllä, mutta muutamia tapahtumiakin järjestetään. Pop-up-torni toimii vuokrattavana kokoustilana. Minimuseo houkuttelee puistoon läpikulkuliikennettä.



# TAPAHTUMIA



Puistossa järjestetään eri vuodenaikoihin sopivia tapahtumia. Tapahtumat näkyvät Mannerheimintien liikenteelle ja tuovat museolle näkyvyyttä.

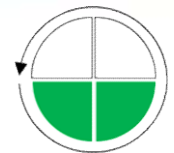
# MINIMUSEO

Panssaroitu lasi



VAIHTUVA NÄYTTELY  
KANSALLISMUSEON JA  
KULTTUURIEN MUSEON  
ESINEISTÄ

Minimuseo on panssaroidusta lasista valmistettu vitriini, johon voidaan tuoda vaihtuvia näyttelyesineitä Kansallismuseon ja Kulttuurien museon ajankohtaisten teemojen mukaan.





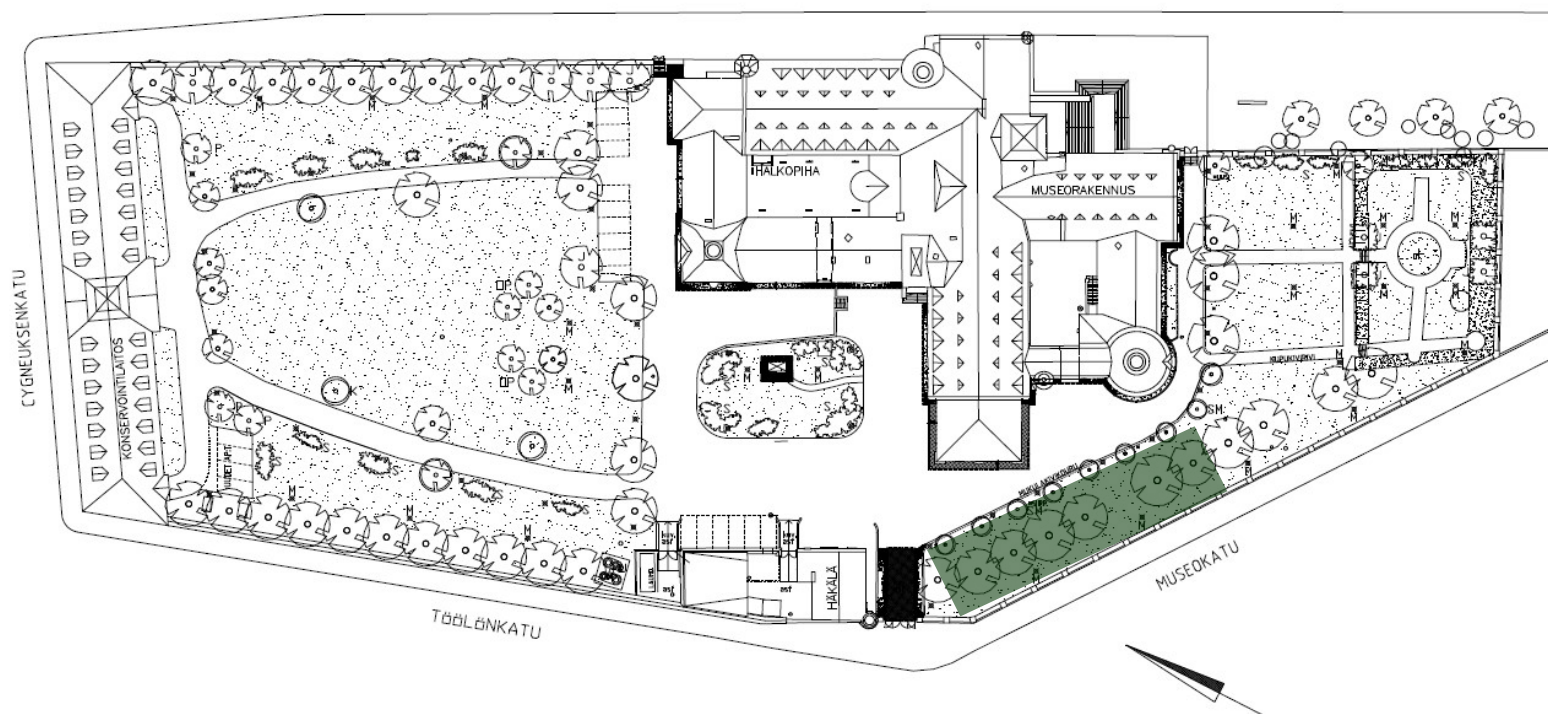
# MINIMUSEO ILLALLA



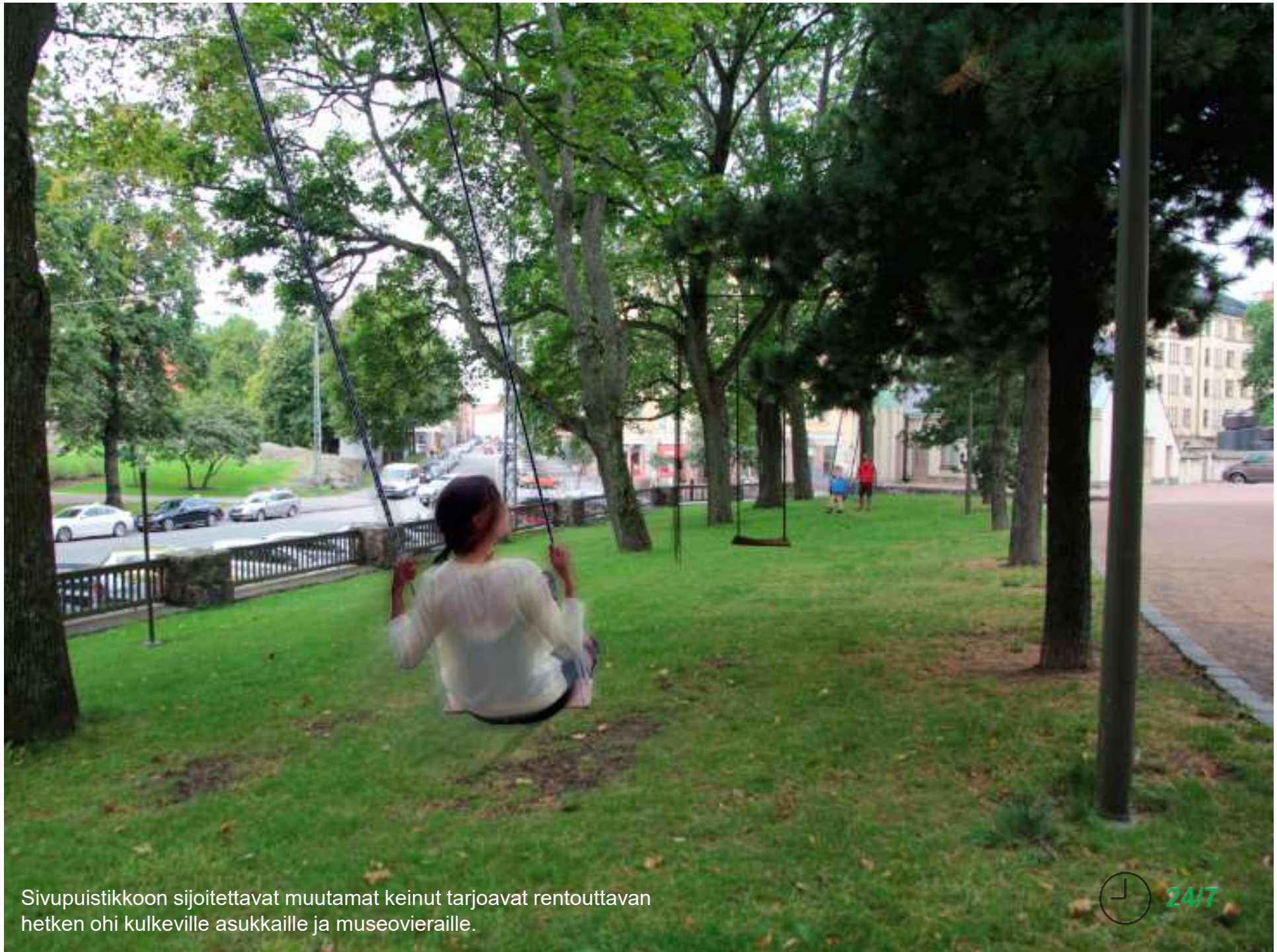
Minimuseo on aina auki ja se houkuttelee ohi kulkevia ihmisiä kurkistamaan, olisiko näyttely taas vaihtunut. Museo pysyy esillä kaupunkikuvassa ja houkuttelee sinne myös uusia kävijöitä.



# SIVUPIUISTIKKO

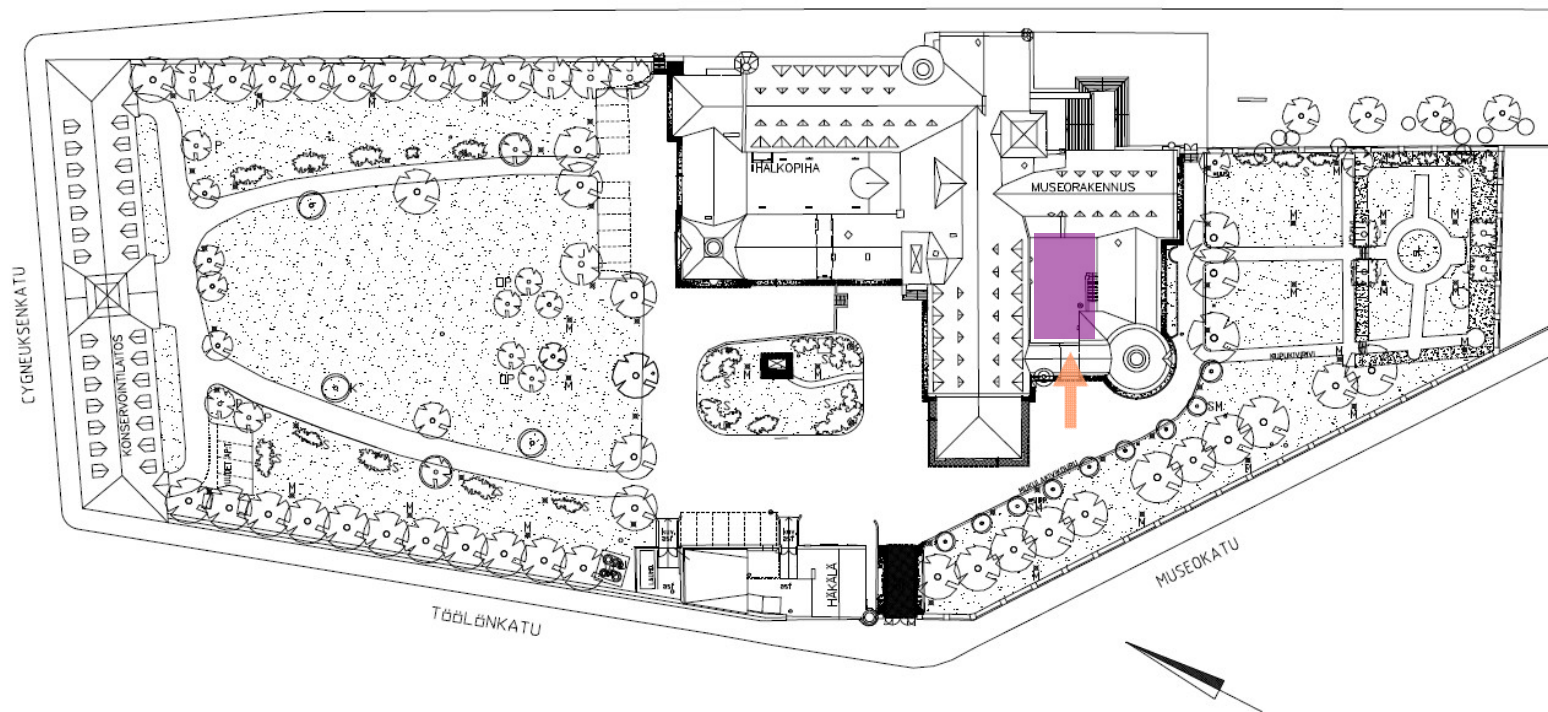






Sivupuistikkoon sijoitettavat muutamat keinut tarjoavat rentouttavan hetken ohi kulkeville asukkaille ja museovieraille.

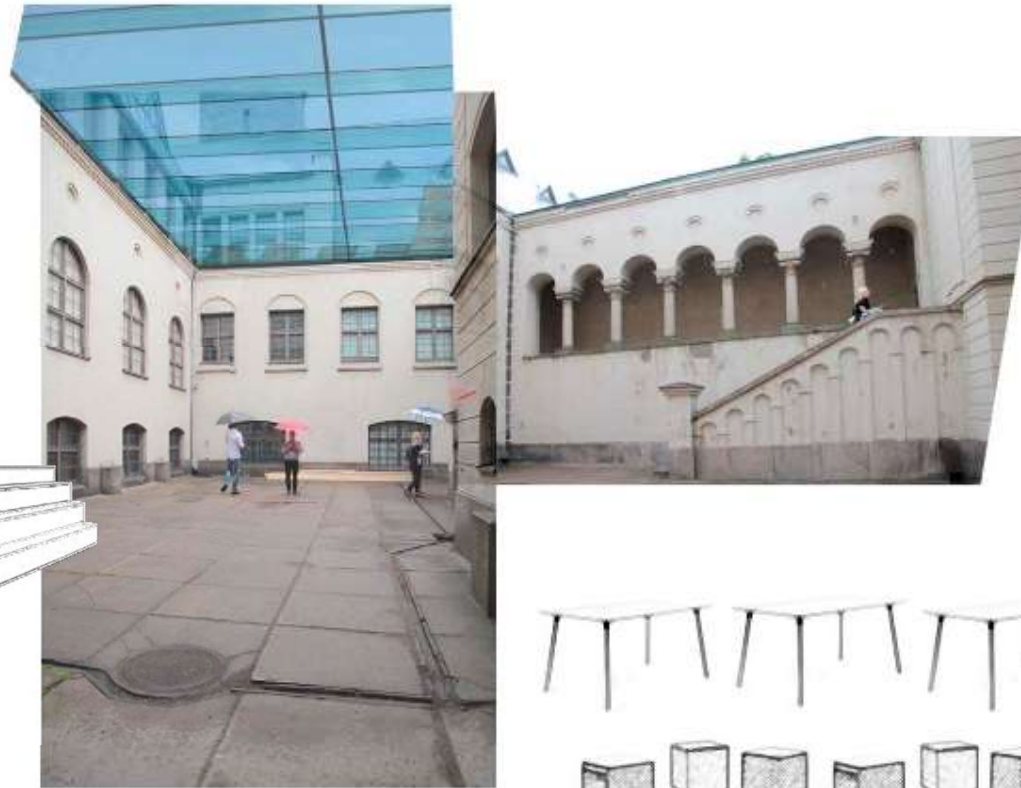
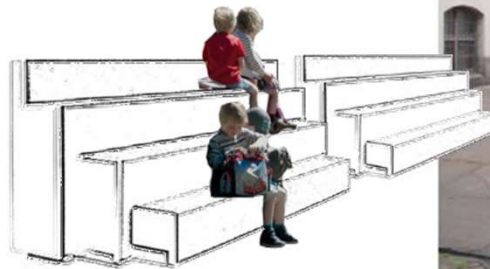
# LINNAPIHA





# Linnapiha vaihtoehto 1 KATETTU MONITOIMITILA

KOULULAISRYHMAT



TYOPAJAT  
KURSSIT  
KOKOUKSET



KONSERTIT  
JA TEATTERI



Linnapiha saa lasikatteen ja sinne tulee muunneltava monitoimitila erilaisia tapahtumia ja tilaisuuksia varten.

YKSITYISTILAISUUDET



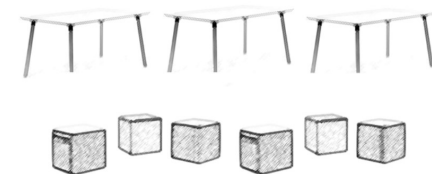
# Linnapiha vaihtoehto 2 ELÄMYKSELLISET HISTORIAMILJÖÖT



KIRGISIALAINEN KOKOUSTELTTA

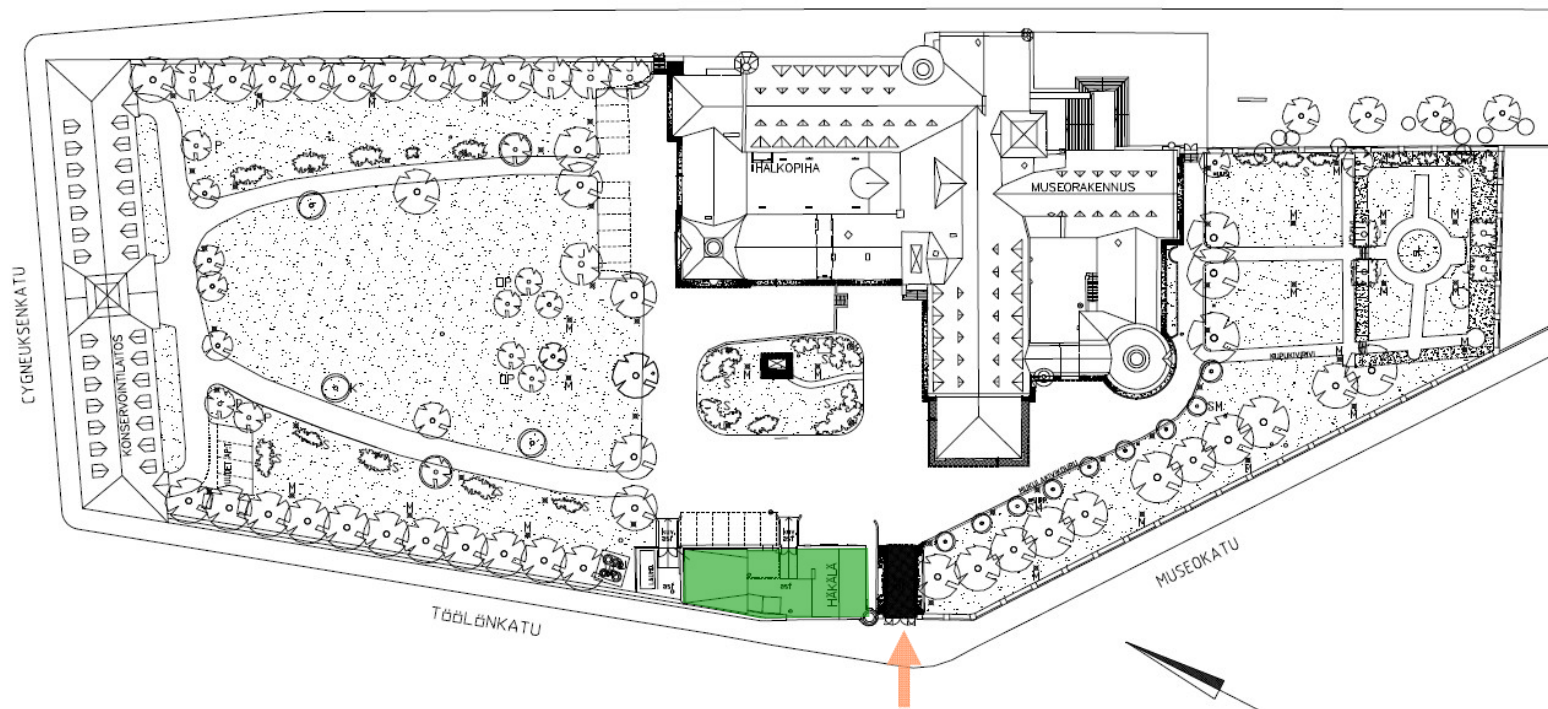


S A V U P I R T T I



Linnapihalle tulee vaihtuvia historiallisia miljööitä, joita voidaan hyödyntää vuokrattavina kokous- ja tapahtumapaikkoina, minkä lisäksi ne tarjoavat tekemistä myös koululaisryhmille.

# HÄKÄLÄ



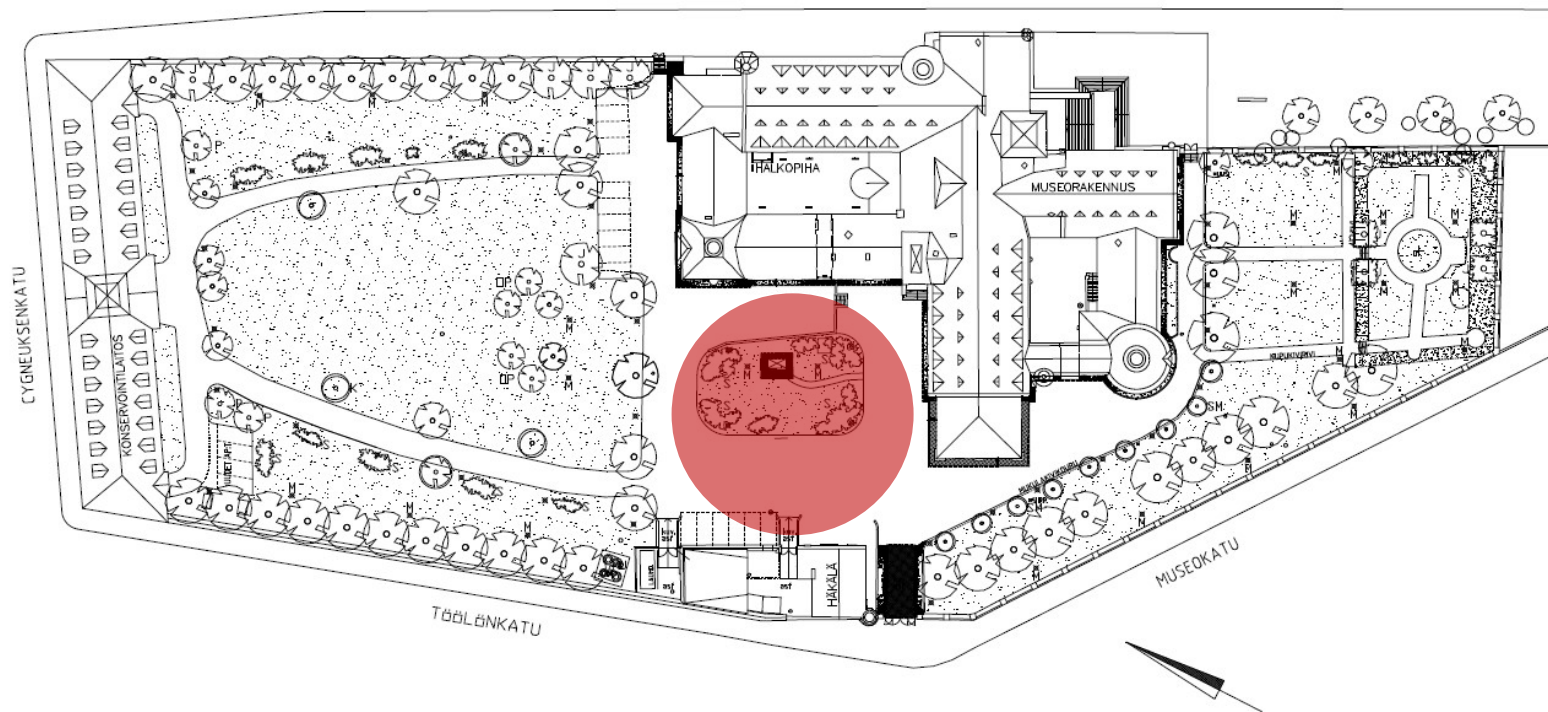


Häkälästä tehdään aito suomalainen sauna, jonka yhteyteen tulee myös ylellisiä hoitoja tarjoava Suomi-henkinen kauneushoitola ja day-spa. Sauna & Spa on suunnattu erityisesti matkailijoille ja Töölön asukkaille.

SAUNA & SPA



# KESKIPIHA



# EVÄSKATOS

KULKUYHTEYS  
KAHVILAAN JA  
MUSEOON



Museon taakse rakennetaan suuri eväskatos, joka on kaikkien museovieraiden ja pihalla muutenkin aikaa viettävien ihmisen käytössä. Katoksessa voi syödä mistä tahansa ostettuja eväitä.



# KATURUOKAPARKKI

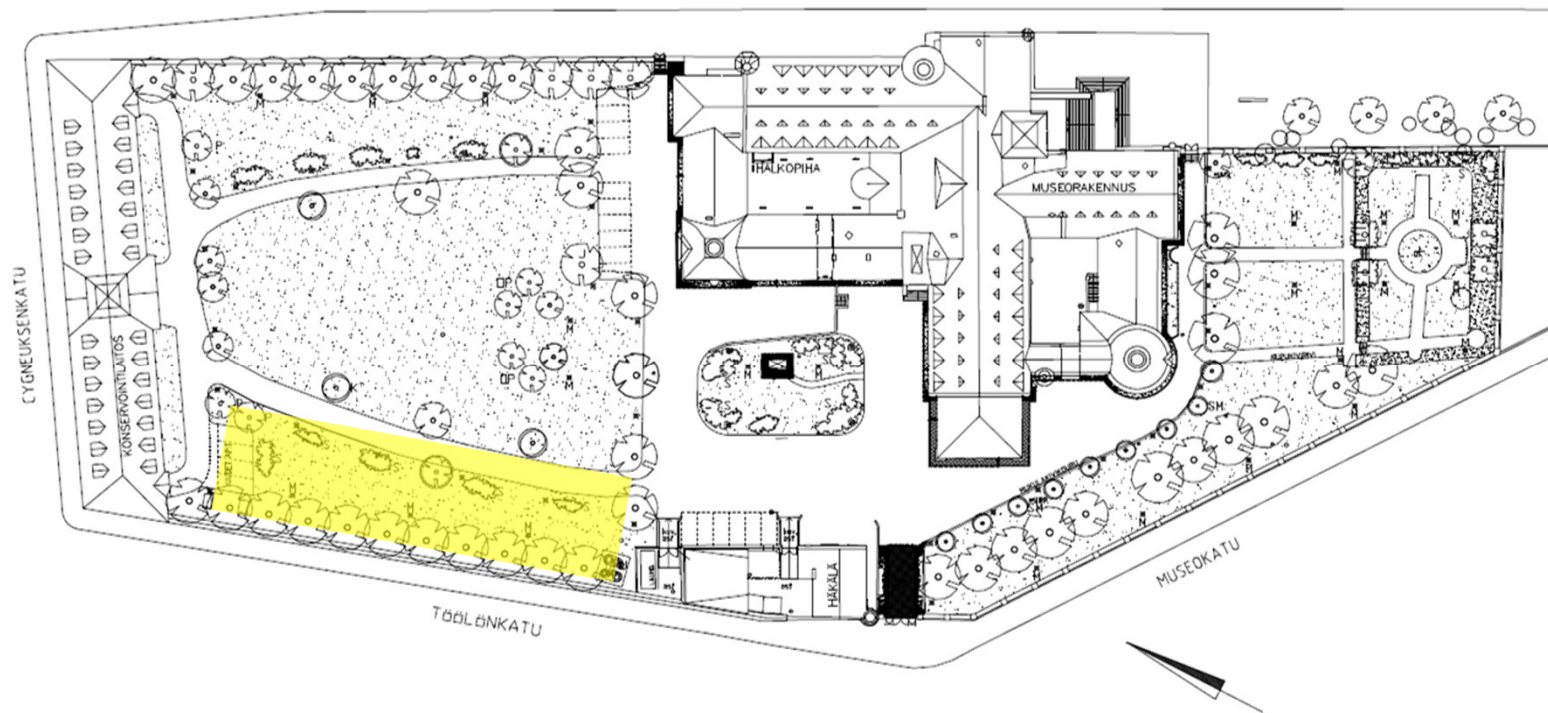


Eväskatoksen yhteydessä toimii katuruokaparkki, johon katuruokayrittäjät voivat saapua ruokakärryineen vilkkaina tapahtumapäivinä. Museolla on tarjolla maksullinen sähkö- ja vesi.





# LEIKKIALUE





LEIKKIPAIKKA YMPÄRISTÖTAIDETEOKSENA

Leikkipaikka suunnitellaan taitelijayhteistyönä ympäristötaideteoksena noudattaen valtion Prosentti taiteelle -periaatetta.

1 % TAITEELLE





Leikkipaikka Kettupuisto, Herttoniemi



Ann Sundholm: Oasen (Keidas), Arabianranta



Esa Vesmanen: Taikakivet, Arabianranta



Anni Laakso: Puunhaltijankolo,  
Vantaan asuntomessualue



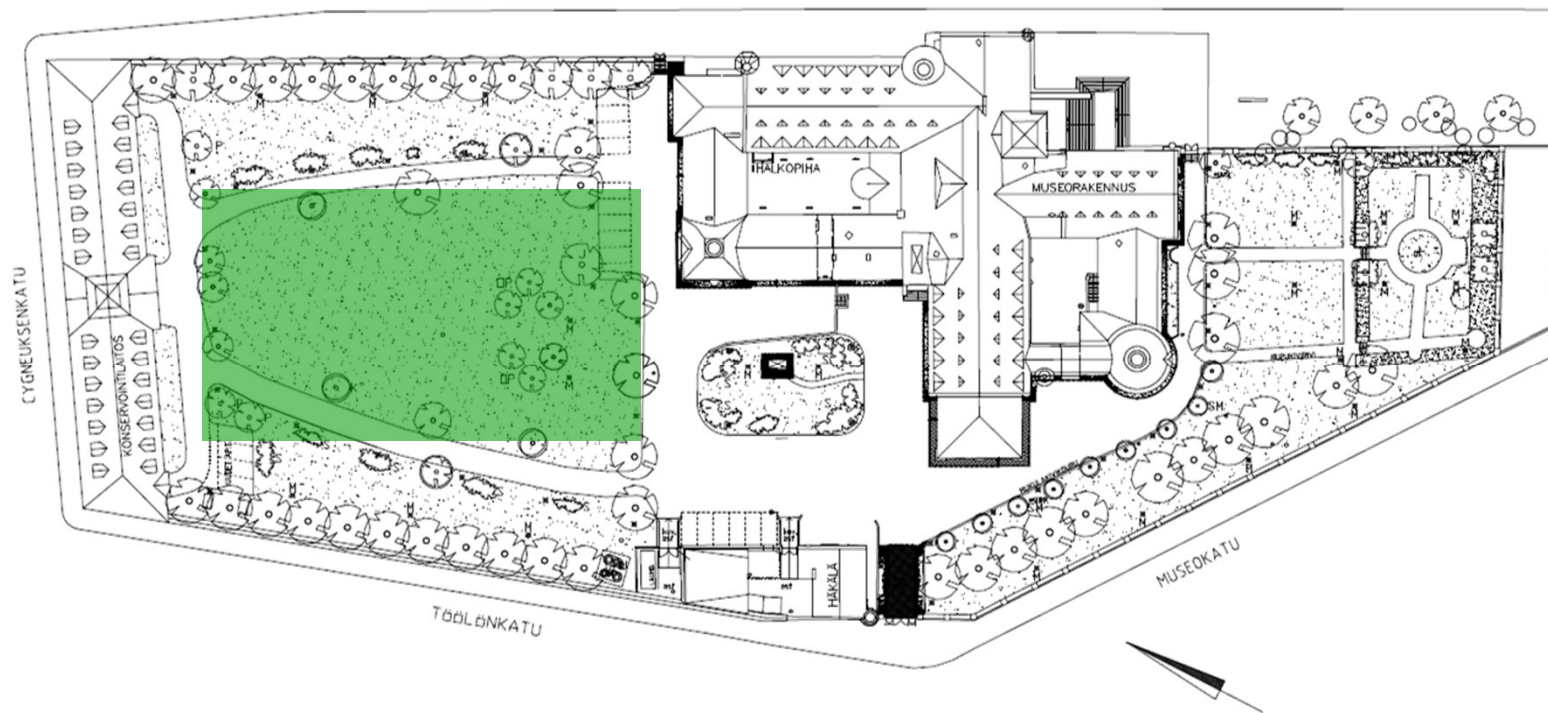
Työpajat lapsille ja  
koululaisryhmille



Museon pihalla oleva lasten arkeologinen kaivaus säilytetään leikkipaikan yhteydessä. Kaivauksen reunat rajataan ja sen viereen tulee penkkejä.

ARKEOLOGINEN KAIVAUS

# NURMIALUE





# ”KULTTUURIEN TILKKUTÄKKI”

Takapihan nurmikentälle muodostuu kulttuurien moninaisuutta kuvaava ympäristötaideteos erilaisista nurmipinnoista. Nurmikentän halki kuljetaan Kulttuurien museoon.

Vaihtelevia nurmipintoja



Tilaa tapahtumille

Kulku  
Kulttuurien  
Museoon

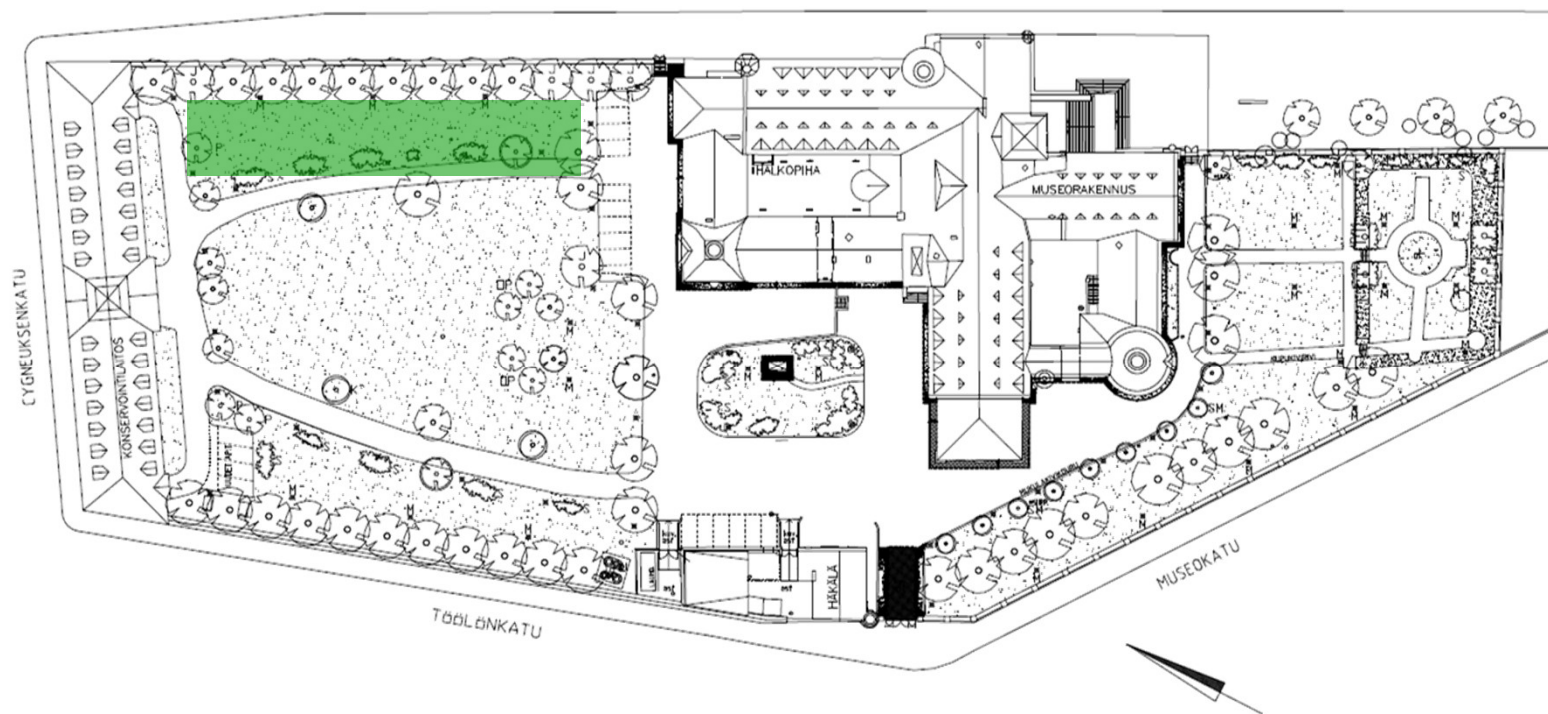


Katos, purjeita, telttä tms.





# VILJELYALUE JA MUURI



# VILJELYLAATIKOT ASUKKAILLE



Kaiverrukset  
Näkyviin

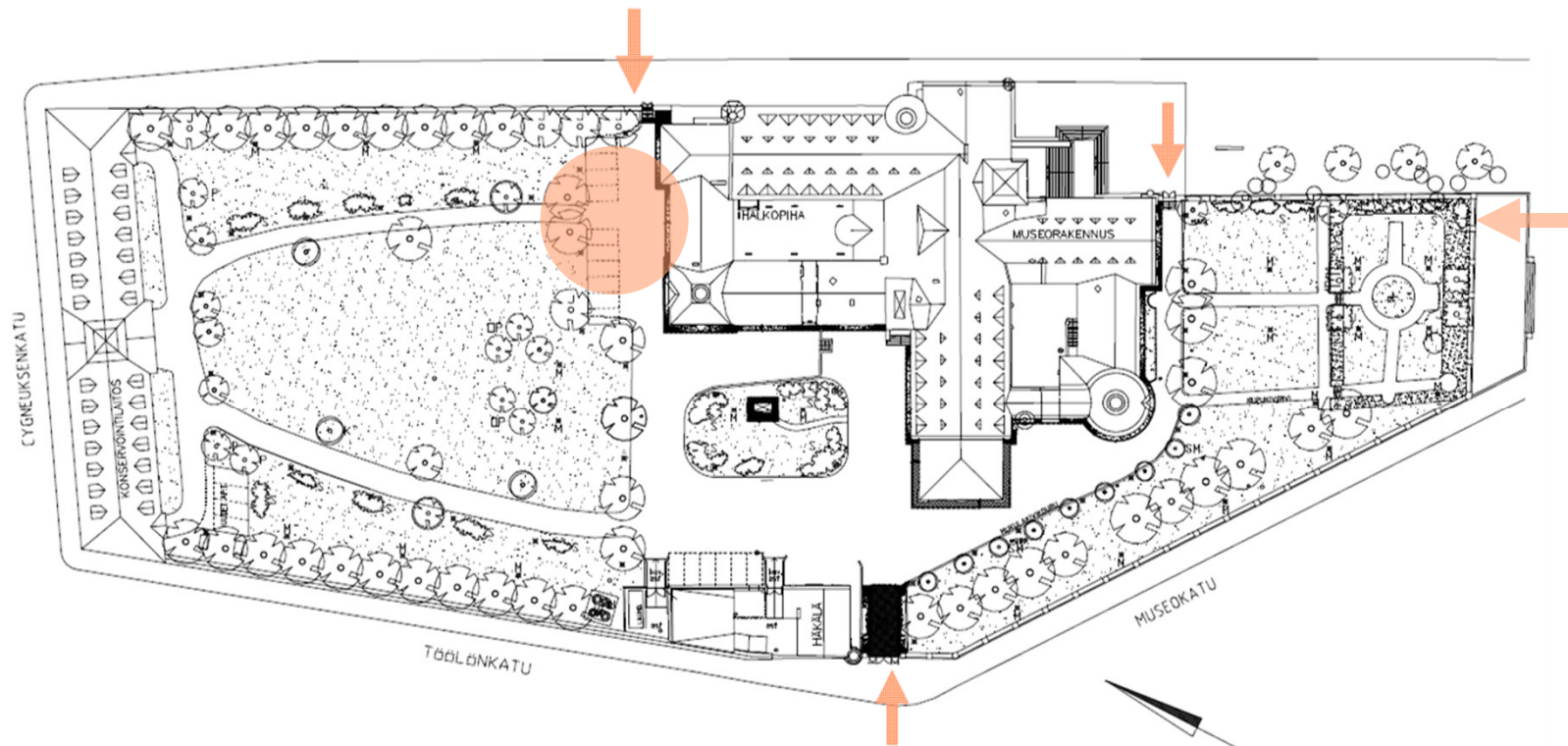


Kulku  
Kulttuurien  
Museoon

Viljelylaatikoita hoitavat paikalliset asukkaat elävöittävät kulkua Kulttuurien museoon ja antavat mahdollisuuden matkailijoiden ja asukkaiden kohtaamisiin.

Muurissa olevat vuosikymmenten takaiset seinäkaiverrukset tulevat huomatuiksi kun muurin viereen tuodaan toimintaa.

# SISÄÄNKÄYNNIT JA KOKOONTUMISALUE



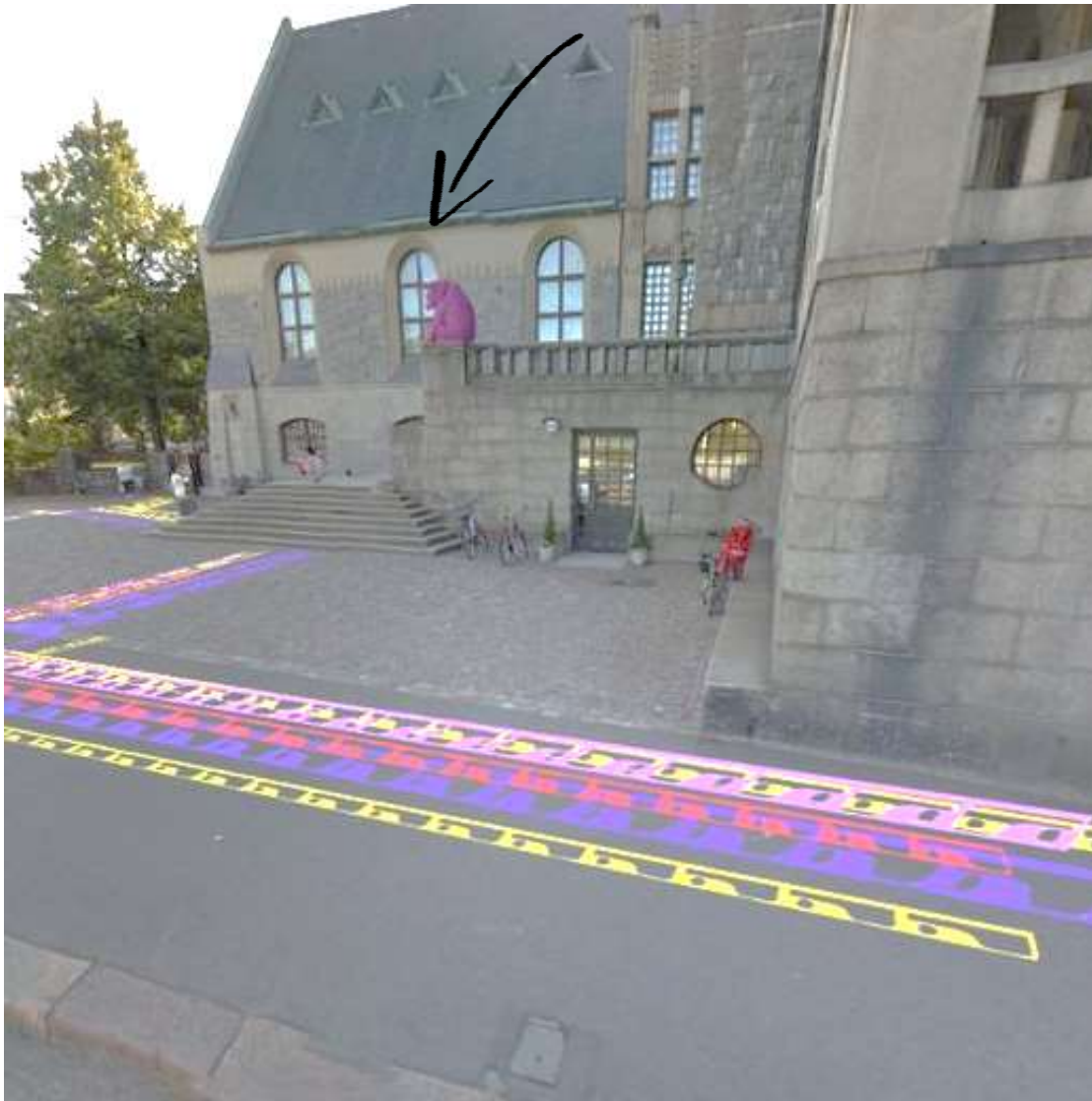
Takapihan portin yhteyteen tulee selkeä kokoontumisalue, jossa ryhmät voivat kokoontua saapuessaan pihalle.

→ S i s ä ä n k ä y n n i



# VÄLIAIKAINEN NÄKYVYYS

Plasti Dip

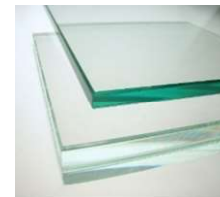


Kulttuurien museon avajaisten yhteydessä pihan ja museon näkyvyyttä lisätään katumaalauksin, joiden avulla pihan sisäänkäynnit erottuvat paremmin.

Karhu voidaan maalata irrotettavalla Plasti Dip – tyyppisellä pinnoitteella.







Pihan materiaaleissa suositaan mahdollisuuksien mukaan suomalaisia kivi- ja puulajeja sekä betonia. Tehosteena käytetään kupari- ja lasipintoja.

# MATERIAALEJA

PALVELU-

POLLUT



# ESIMERKKEJÄ PALVELUPOLUISTA

Kaikki käyttäjäryhmät kokevat museoelämyksen vaikka eivät pääsisi vierailemaan sisällä museoissa.



KANSALLISMUSEO

EVÄSKATOS

LEIKKIPAIKKA

KULTTUURIEN MUSEO



KANSALLISMUSEO

MINIMUSEO

SAUNA



LEIKKIPAIKKA

MINIMUSEO

KAHVILA



KOKOUSTELTTA

RAVINTOLA



KANSALLISMUSEO

PUISTON PENKKI

KULTTUURIEN MUSEO



VILJELYLAATIKKO

SAUNA

PIHAN TAPAHTUMAT



EVÄSKATOS

MINIMUSEO

ELOKUVANÄYTÖS

A close-up photograph of a tree trunk covered in numerous colorful stickers and circular tokens. The stickers are primarily square and rectangular, featuring geometric patterns like triangles and lines in various colors including purple, yellow, red, and teal. Some circular tokens are also visible, some with letters like 'KM' and 'NM'. The background is blurred, showing what appears to be a public space with a bench and a person.

# KIITOS!

Eeva Terävä  
Metropolia AMK  
[eeva.terava@metropolia.fi](mailto:eeva.terava@metropolia.fi)  
040 5386176