

Video aiheesta: <http://connect.metropolia.fi/p38171838/>

## Ohje: Adobe Connect –kokoukseen tai -opetukseen osallistuvalla

### Tarvitaan vain

#### -Tietokone nettiyhteydellä

- mieluiten johdolla nettiin; Wlan ja etenkin mokat epävarmoja.

#### -Headset-kuulokkeet (=sankamikki & kuulokkeet yhdessä):

-liitä koneeseen **ajoissa**, asentuu yleensä itsestään

**-USB-liitännällä varustetut (=liitäntä tuttu muistitikuista)**



#### -Web-kamera (ilman kameraakin voi osallistua)

- asenna **ajoissa**, vaatii yleensä ajuriasennuksen



# Ohje: Adobe Connect –kokoukseen tai -opetukseen osallistuvalla

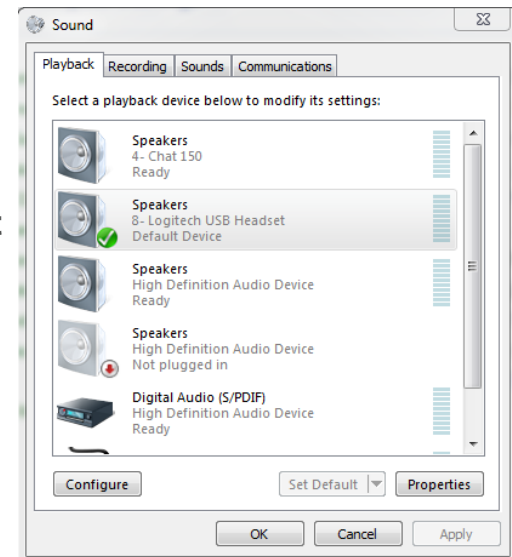
## Ennen verkkosessiota:

Aloita valmistelut aina vähintään 15 min ennen session alkua!

1. Käynnistä tietokone uudelleen, jos se on ollut pitkään käynnissä.
2. Tarkista, että **kaikki** johdot ovat varmasti paikoillaan.
3. Tee testi: [http://amk.emea.acrobat.com/common/help/en/support/meeting\\_test.htm](http://amk.emea.acrobat.com/common/help/en/support/meeting_test.htm)
4. **PC** (käyttöjärjestelmä: Windows 7):

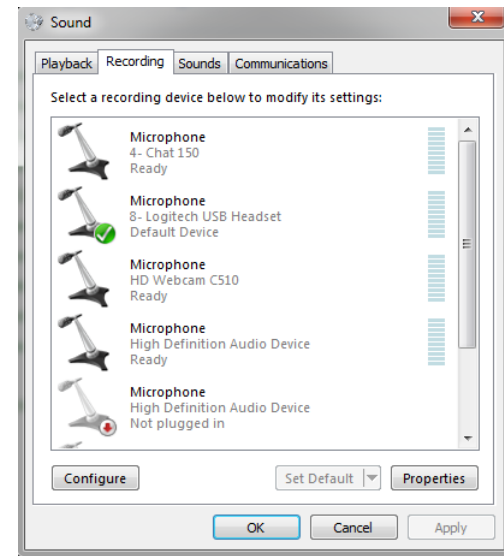
Klikkaa Start (=Käynnistä)->  
Control Panel (=Ohjauspaneli)->  
Sound (=Ääni):

4 a) **Playback**-välilehti: Valitse **Headset-kuulokkeet** (esim. Logitech USB Headset), klikkaa **Set Default**.



## Ohje: Adobe Connect –kokoukseen tai -opetukseen osallistuvalla

4 b) **Recording**-välilehti: Valitse **Headset-mikrofoni**  
(esim. Logitech USB Headset), klikkaa **Set Default** ja lopuksi **OK**.



# Ohje: Adobe Connect –kokoukseen tai -opetukseen osallistuvalla

## Siirtyminen virtuaalihuoneeseen:

5. Virtuaalihuone on verkossa ja sinne mennään nettiselaimella surffaamalla huoneen osoitteeseen: esim: <http://connect.metropolia.fi/connectkoulutus/>
6. Sisäänpääsy:
  1. Jos sinulla on Metropolian käyttäjätunnus ja salasana, käytä niitä.
  2. Muutoin valitse 'Enter as a Guest' ja kirjoita **koko nimesi**.  
Klikkaa lopuksi: **Enter Room**.
  3. Riippuen huoneen asetuksista, saatat joutua vielä pyytämään lupaa sisäänpääsyyn.  
Klikkaa tällöin: **Request Entry**.

1.

Adobe® Acrobat® Connect™ Pro Meeting

**E-opetuksen ja -tuen osaamistiimi: Koulutushuone**

Enter as a Guest

Enter with your login and password

Login:

Password:

[Forgot your password?](#)

2.

Adobe® Acrobat® Connect™ Pro Meeting

**E-opetuksen ja -tuen osaamistiimi: Koulutushuone**

Enter as a Guest

Type your name:

Enter with your login and password

3.

Adobe® Acrobat® Connect™ Pro Meeting

**E-opetuksen ja -tuen osaamistiimi: Koulutushuone**

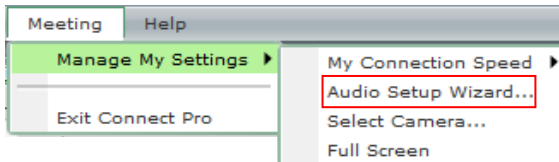
This meeting is currently in session. The host has blocked entry for incoming attendees.



# Ohje: Adobe Connect –kokoukseen tai -opetukseen osallistuvalla

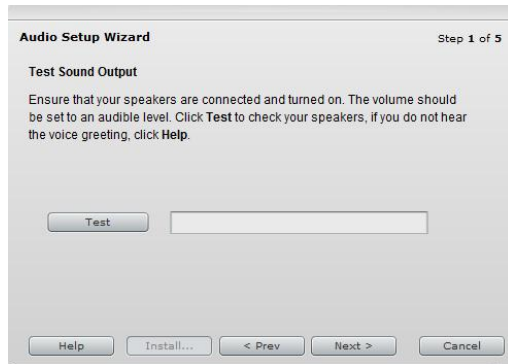
## Virtuaalihuoneessa:

7. Tee aina aluksi testi:  
Meeting -valikko -> Manage my settings -> **Audio Setup Wizard**



Liiku testissä eteen- ja tarvittaessa taaksepäin **Next-** ja **Prev** –painikkeilla:

Testiäänen pitää kuulua kuulokkeista



Valitse pudotusvalikosta **EHDOTTOMASTI** headsetin mikrofoni



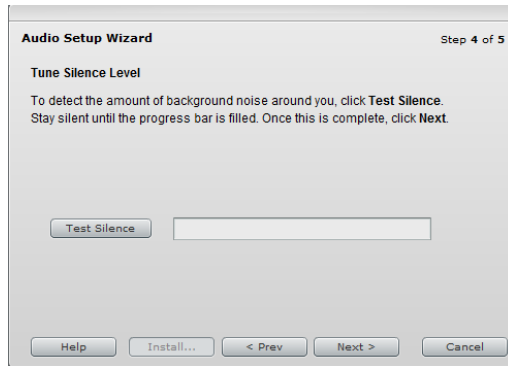
Äänitä puhettasi ja kuuntele



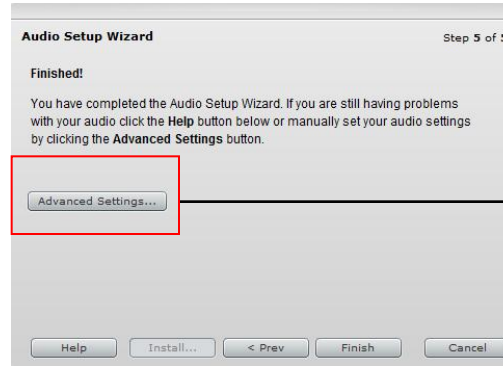
# Ohje: Adobe Connect –kokoukseen tai -opetukseen osallistuvalla

## Testin vaiheet 4-5

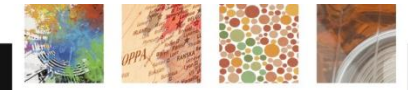
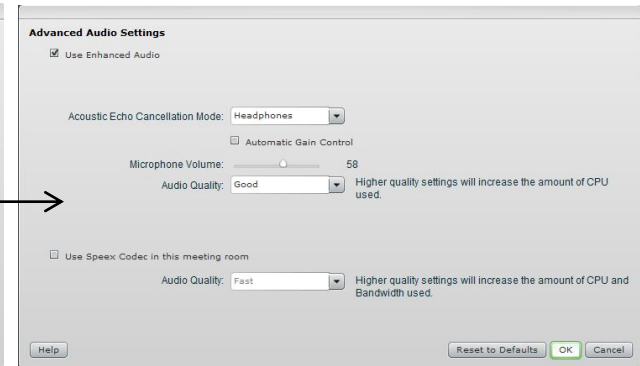
Ole hiljaa Test Silence –vaiheen ajan



Jos kaikki oli ok, klikkaa Finish.  
Voit tarvittaessa kokeilla lisäsäätöjä  
klikkaamalla: Advanced Settings.

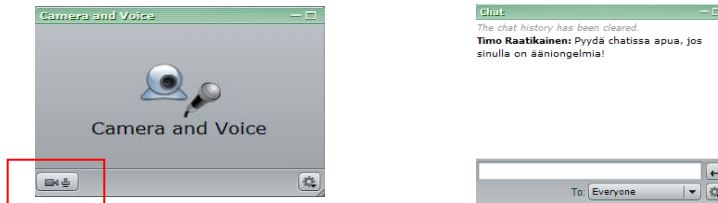


Advanced Settings –säätöikkuna

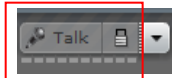


# Ohje: Adobe Connect –kokoukseen tai -opetukseen osallistuvalla

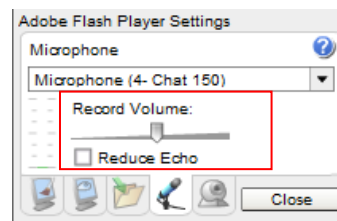
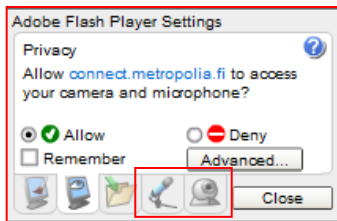
8. Klikkaa huoneessa **Camera and Voice –podin** vas. alakulmassa olevaa painiketta käynnistääksesi mikrofonin ja kameran. Jos painiketta näy tai et saa ääntäsi ja/tai kameraasi muutoin toimimaan, kirjoita **Chat-podiin** avunpyyntösi.



9. Laita **Talk-painike pysyvästi päälle** sen oikealla puolella olevaa lukon kuvaketta klikkaamalla, jos on tarkoitus, että äänesi kuullaan koko ajan. Voit myös pitää Talk-painiketta hiirellä pohjassa vain niin kauan kuin sanot kommenttisi (=estää häiriöäänet ym., jos sessiossa on paljon osallistujia)



10. Jos äänet tai kamera eivät toimi, klikkaa hiiren **oikealla** painikkeella jossakin Connect-huoneen harmaalla/vihreällä alueella ja klikkaa aukeavassa **Settings-ikkunassa** mikrofonin ja/tai kameran kuvaa ja valitse oikeat laitteet käyttöön. Voit säätää täällä myös **mikrofonin voimakkuutta ja kaiun määrää**. Jos äänet ja/tai kamera eivät toimi vielä, vedä niiden USB-johto irti, laita takaisin ja toista vaiheet 8-10.



# Ohje: Adobe Connect –kokoukseen tai -opetukseen osallistuvalla

Lisätiedot ja tuki Kulttuurin ja luovan alan klusterissa:

<https://wiki.metropolia.fi/display/kulttuurialaeopetus/E-opetuksen+ja+-tuen+osaamistiimi>

## E-opetuksen ja -tuen osaamistiimi

**Timo Raatikainen:** tiimin vetäjä, kaikki yhteydenotot, kaikki vempheet, molemmat Tuubit timo.raatikainen (at) metropolia.fi, 020 783 5377, Skype ID: timo.raatikainen1

**Maarit Hynninen-Ojala:** mm. Moodle, Tuubi, Connect Pro, Office-ohjelmat, Winha, maarit.hynninen-ojala (at) metropolia.fi

**Marjaana Hanki:** Tuubi 2, Winha, OPS-editori Vuosisuunnittelu/Toisu, Totsu, TVJ, Hämeentie 161, marjaana.hanki (at) metropolia.fi

**Tiina Kokko:** Tuubi 2, WinhaPro/WinhaWiivi, Totsu, Tuubi - ja Toisu/Vuosisuunnittelu ja Tilanvarausjärjestelmä (tvj), Ruoholahdentori 6 ja Arabiankatu 2, tiina.kokko (at) metropolia.fi

**Mika Rintala:** Tuubi 2, Tuubi, Winha Pro, ACP, Toisu, OPS-editori, Totsu, TVJ, (HR), (Workflow), Lummetie 2 (Tikkurila), mika.rintala (at) metropolia.fi

**Sami Huohvanainen:** ConfluenceWiki, Mahara, Winha, ACP ja E-lomakkeet Hämeentie 161, sami.huohvanainen (at) metropolia.fi

**Tero Köpsi:** Moodle opetuksellisesti, Lummetie 2 (Tikkurila), tero.kopsi (at) metropolia.fi

**Jarmo Hynninen:** Moodle, Tuubi, ConfluenceWiki ja Connect Pro, Arabiankatu 2 jarmo.hynninen (at) metropolia.fi

