

# Kumppanuutta yli rajojen

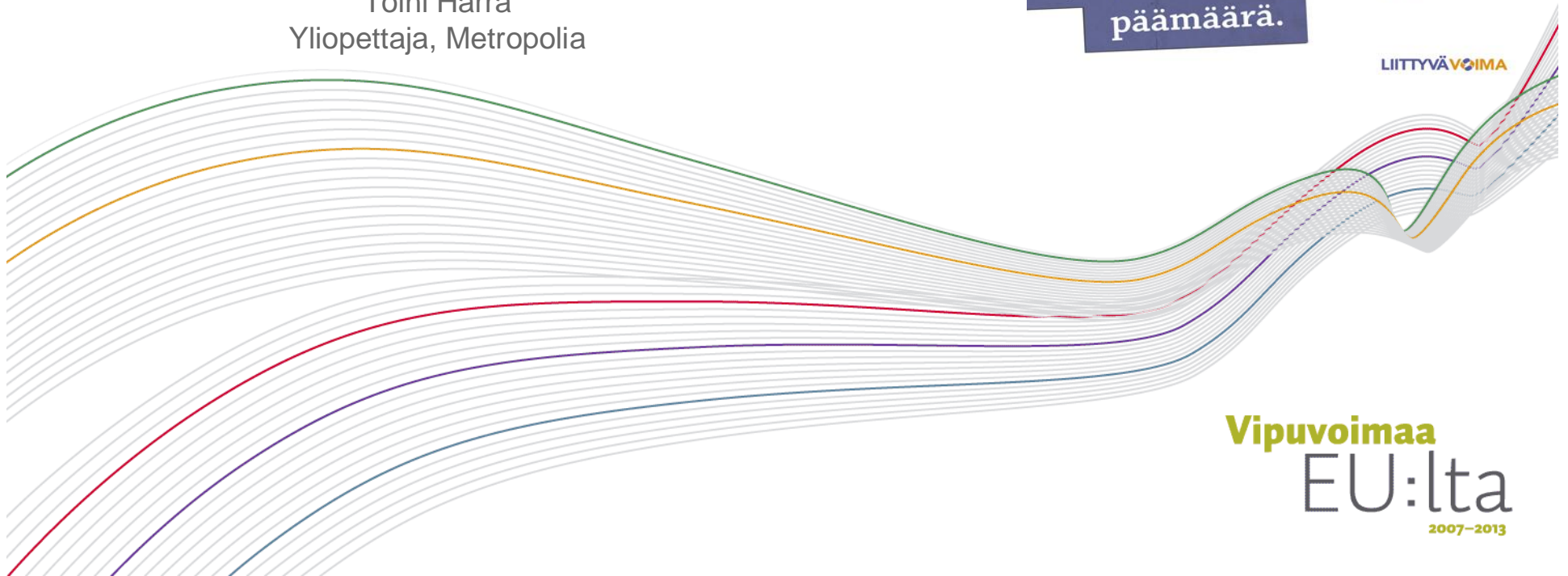
- Yhteistyömalli kaupungin ja korkeakoulun kumppanuudelle

Toini Harra  
Yliopettaja, Metropolia

Selkeät visiot  
ja yhteinen  
päämäärä.

LIITTYVÄVOIMA

Vipuvoimaa  
EU:lta  
2007-2013



LIITTYVÄVOIMA

- Suomen suurin ammattikorkeakoulu
  - Hyvinvointi ja toimintakyky ja Terveys ja hoitoala
- Suomen toiseksi suurin kaupunki
  - Espoon sairaala ja rekrytointiyksikkö
- Rahoitus: ESR, Metropolia ja Espoon kaupunki
- Kokonaisbudjetti 1 229 880 €



Työelämän ja korkeakoulutuksen väliseen yhteistyöhön käytetään kohtuuttoman paljon resursseja suhteessa yhteistyöstä saatuun hyötyyn ja tuloksiin puuttuvien yhteistyökäytäntöjen vuoksi.

## **Työelämän ja korkeakoulun välisen yhteistyön ongelmakohdat:**

Yhteistyö on tapauskohtaista, satunnaista ja perustuu enemmän henkilösuhteisiin kuin yhteistyörakenteisiin ja –verkostoihin. Yhteistyökokemuksia ei systemaattisesti arvioida ja näin ollen ne eivät kehity.

Työelämässä ja korkeakoulutuksessa vallitsee kaksi toisistaan irralista tieto- ja osaamisvarantoa, jotka eivät kohtaa ja joita ei yhdessä kehitetä.

Työelämän ja korkeakoulutuksen välillä on vuorovaikutus- ja tietokuilu, ja osaamisen siirtymistä ei tapahdu. Korkeakoulutuksen pedagogista osaamista ei hyödynnetä työelämän kehittämisessä, ja korkeakoulutuksessa opetetaan työelämän näkökulmasta vanhentuneita sisältöjä. Työelämän osaamista ei täysin hyödynnetä opetuksessa.

Tulevaisuudessa korostuu entistä enemmän työntekijöiden osaamisen kehittäminen autenttisissa työympäristöissä. Nykyiset rakenteet ja prosessit eivät tue tätä.


Työnjaon uudet haasteet ja osaamisen siirtäminen seniorityöntekijöiltä nuoremmille edellyttävät uudenlaisia rajat ylittäviä yhteistyömuotoja.

Työelämässä ei hyödynnetä systemaattisesti korkeakoulutuksen osaamista ja tutkimus- ja kehittämisvalmiutta. Tutkitun tiedon käyttöönotto on tiedon tarjontaan nähden vähäistä. Tähän tarvitaan rakenteiden ja menetelmien kehittämistä.

Työelämä yhteistyössä tehtävä tutkimus- ja kehittämistoiminta on paljon tapauskohtaista ja yksilölähtöistä. Kehittämistehtävät eivät kumuloidu työyksikötasoisiksi kokonaisuuksiksi.

Rekrytoinnin ja asiantuntijavaihdon rakenteet työelämän ja korkeakoulutuksen välillä ovat heikot.

Työelämän osaamistarpeiden ja koulutuksen sisällön, laadun ja määrän yhteiset

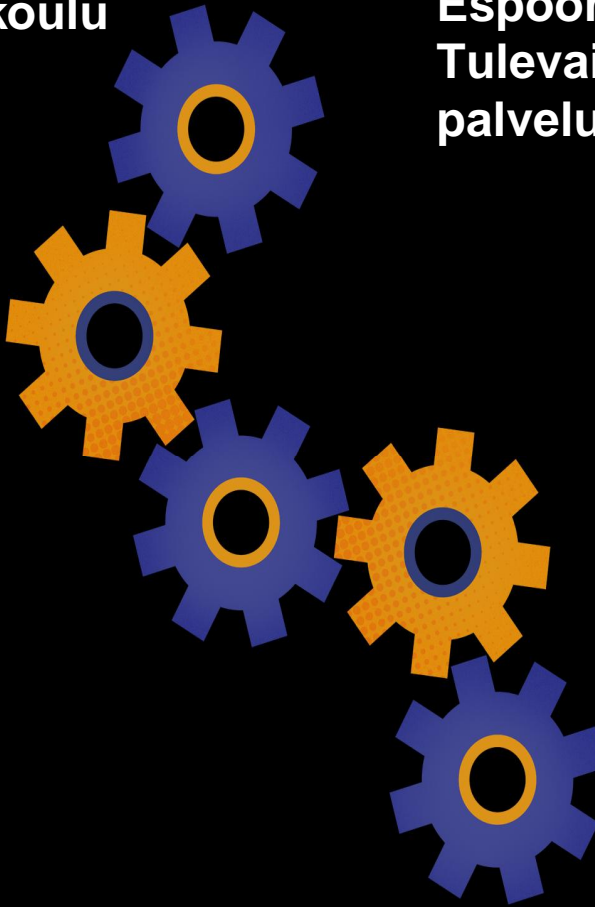


Espoon sairaala, 40 000 bm<sup>2</sup>  
210 ss + 30 ss (esh)  
Noin 35 000 asukkaan terveysasema

Elä ja asu –seniorikeskus 22 400 bm<sup>2</sup>  
n. 100 asukasta  
Toimintakeskus

## Metropolia Ammattikorkeakoulu Strategiset päämäärät

1. Koulutus sekä tutkimus- ja kehitystyö ovat kansainvälisesti korkeatasoisia, ja ne toteutetaan yhteistyössä työelämän kanssa.
2. Yhteisen oppimisen ja tutkimus- ja kehitystyön tuloksena syntyy pääkaupunkiseutua, työelämää ja korkeakoulutusta palvelevia innovaatioita, osaamista sekä toiminnallisia ratkaisuja.
3. Metropolialla on näkyvä ja vaikuttava rooli yhteiskunnan, talouden ja kulttuurielämän kehityksessä.
4. Metropolia on kehittyvä opiskelupaikka, haluttu yhteistyökumppani ja luotettava työnantaja.
5. Metropolia on asiakaslähtöinen sekä taloudellisesti ja toiminnallisesti tehokas.



## Espoon Sairaala Tulevaisuuden palvelukonsepti

1. Asiakaslähtöisyys
2. Kuntouttava ja esteetön ympäristö
3. Toimivat työolosuhteet henkilöstölle
4. Uudet teknologiset ratkaisut
5. Sujuvat prosessit ja logistiikka
6. Monikäyttöisyys ja muunneltavuus
7. Laadun ja kustannusten hallinta
8. Ympäristöystävällisyys

## Vetovoimaisuus

Tehtävärakenteet,  
tehtäväkuvat,  
ja osaamistarpeet  
jne.



Kumppanuuden hallinta

Uusimman  
tutkimusnäytön  
ja hyvien  
käytänteiden  
käyttöönotto ja  
juurrutus

Osaavan työvoiman  
hankkimisen ja  
ylläpitämisen  
menetelmät

Oppimisen  
ohjausmallit

Asiantuntijuuden tunnistaminen ja vaihto

Työ- ja oppimisympäristöjen yhdistäminen



# Kumppanuuden lähtökohtia

- Win-win periaate.
- Osapuolten osaamisen, asiantuntijuuden ja palvelujen kehittäminen
- Ennakoiva rekrytointi.
- Pitkäaikainen, uusiutuva ja toimiva rakenne korkeakoulun ja työelämän välille.



# Liittyvä Voima -hanke 2008 – 2011

Espoo-Metropolia  
-pilotti

Toimintatutkimus -  
Kumppanuuden  
mallintaminen

Hankkeen lopputulos –  
Kumppanuusmalli

osaprojekti 1

osaprojekti 2

osaprojekti 3

## Tutkimuskysymykset:

1. Millainen kumppanuusyhteistyö on toimivaa ja miksi?
2. Mitkä tekijät edistävät ja estävät yhteistyötä?
3. Miten yhteistä asiantuntijuutta ja osaamista tunnistetaan, käytetään ja kehitetään?
4. Millaisia vaikutuksia yhteistoiminnalla on?

1. Periaatetekijät

2. Rakennetekijät

3. Prosessitekijät

**Tuloksellisuus**

Reflektio-, levitys- ja juurrutusrakenne.  
Opettajien valtakunnallinen täydennyskoulutus:  
Sisältäen 8 paikkakuntaa eri puolilla Suomea

Kumppanuusmallin  
valtakunnallinen  
levitys, käyttöönotto  
ja juurruttaminen





## **Espoo – Metropolia –pilotti**

- Kontekstina Espoon sairaala
- Puolarmetsän kampus -hanke



Ennakoiva  
rekrytointi ja  
urakehitys

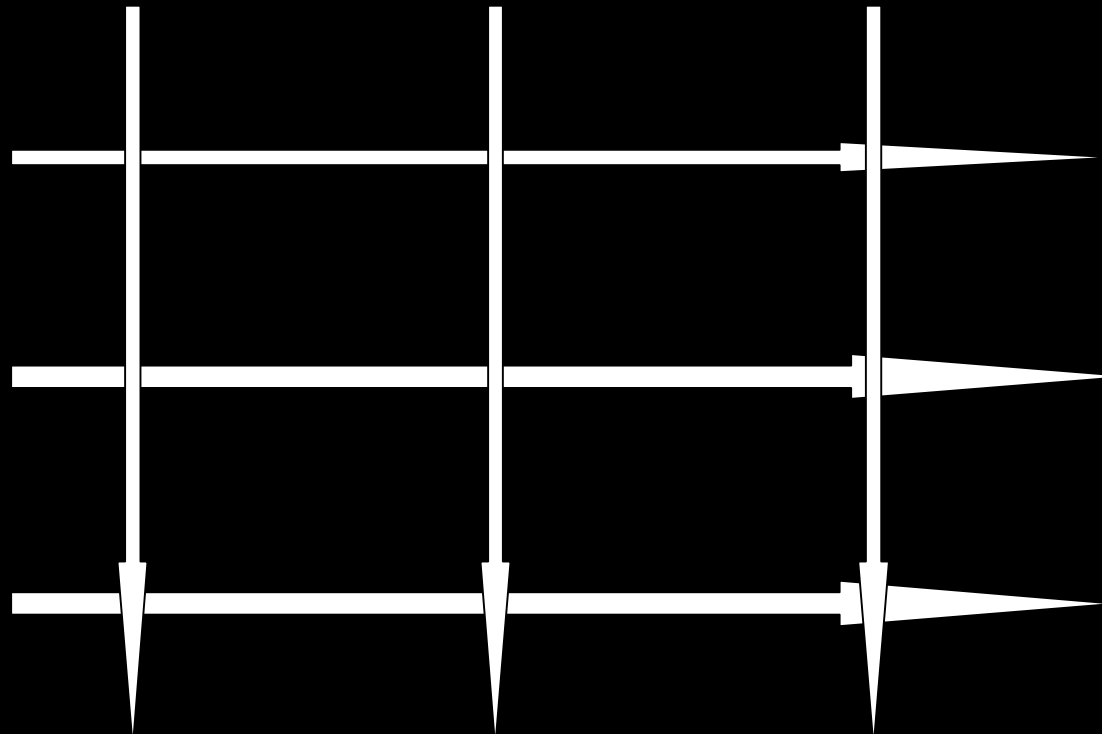
Asiantuntijuus ja  
osaaminen

Mentorointi  
ja ohjaus

Potilasturvallisuus ja  
lääkehoito

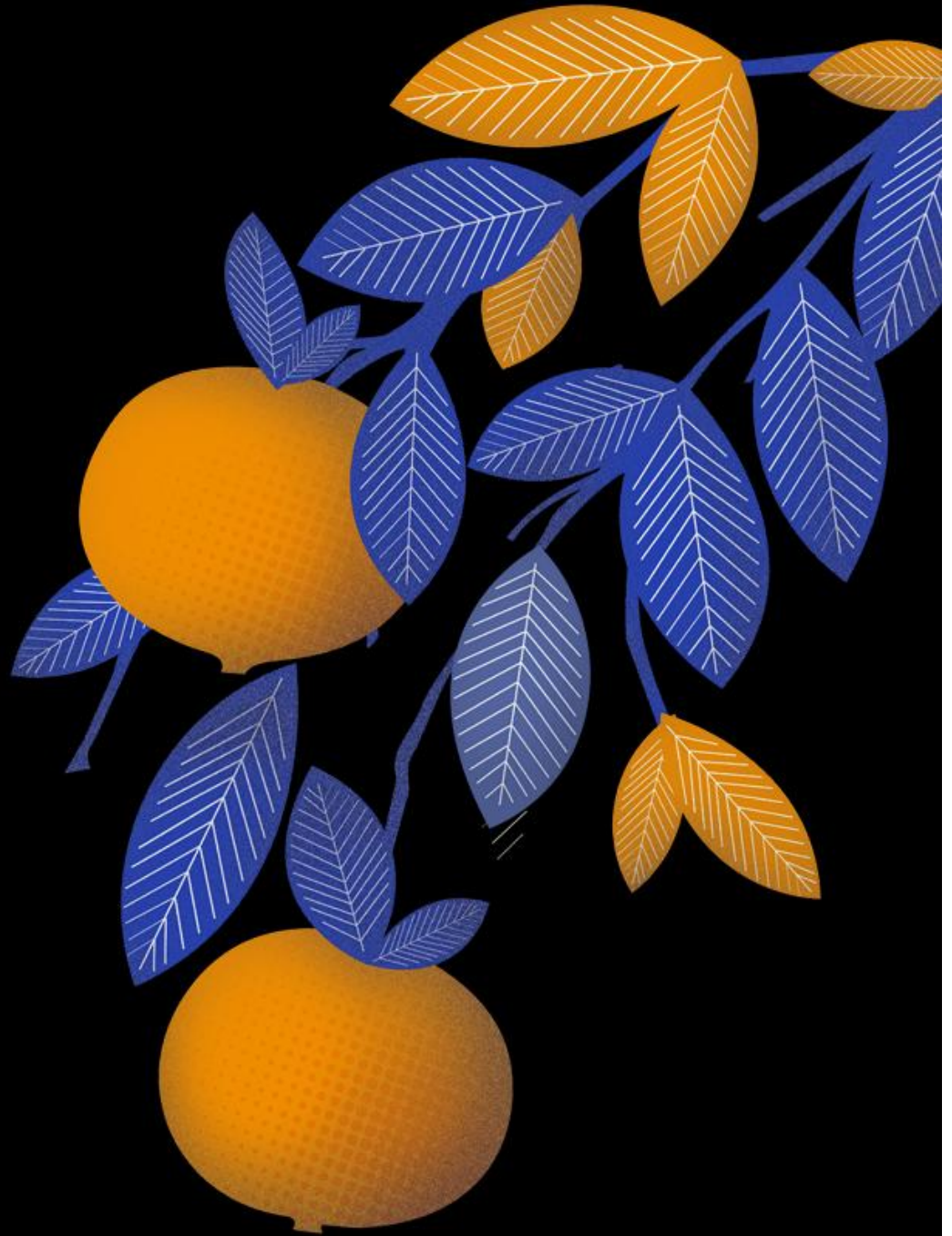
Kotiutus

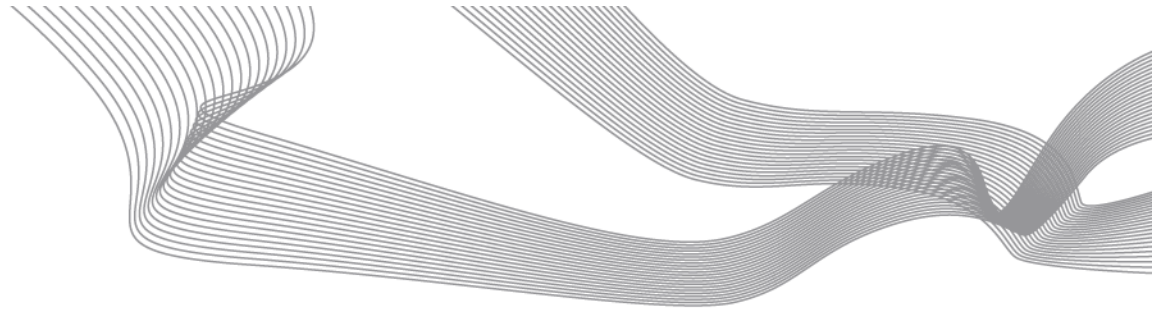
Toimintakyvyn  
edistäminen



# Hankkeen arvoperusta

- Kumppanuus
  - Hyvän tahtominen toiselle
- Oikeudenmukaisuus
  - Avoimuus
- Kohtuunmukaisuus
  - Luottamus





- Projektityöntekijät
  - Laura Kallionpää, [laura.kallionpaa@metropolia.fi](mailto:laura.kallionpaa@metropolia.fi)
  - Minna Marjamäki-Kekki, [Minna.marjamaki-kekki@espoo.fi](mailto:Minna.marjamaki-kekki@espoo.fi)
- Projektipäälliköt
  - Merja Reijonen, yliopettaja, [merja.reijonen@metropolia.fi](mailto:merja.reijonen@metropolia.fi)
  - Toini Harra, yliopettaja, [toini.harra@metropolia.fi](mailto:toini.harra@metropolia.fi)
  - Sirpa Immonen, Erityisasiantuntija, [sirpa.immonen@espoo.fi](mailto:sirpa.immonen@espoo.fi)
- Tutkimusjohtaja
  - Arja Häggman-Laitila, kehityspäällikkö, Arja [Haggman-Laitila@metropolia.fi](mailto:Haggman-Laitila@metropolia.fi)
- Tutkija
  - Leena Rekola, yliopettaja, [leena.rekola@metropolia.fi](mailto:leena.rekola@metropolia.fi)
- Hankkeen johtaja
  - Johanna Holvikivi, johtaja, Metropolia Ammattikorkeakoulu

