



Vierailu Guttman Instituutissa 12.11.2009





Guttman Institute

- Guttman Instituutissa toteutetaan kokonaisvaltaista kuntoutusta henkilöille, joilla on tapaturmainen tai sairausperäinen selkäydin – tai aivovaurio
- Tehtävänä on tarjota parasta sekä kirurgian että kuntoutuksen asiantuntijapalveluja nykyaikaisen teknologian avulla sekä tarjota laaja-alaista tutkimus- ja koulutustoimintaa
- VISIO: olla osaamiskeskus, jolle on ominaista luoda uutta osaamista, innovatiivisia tekniikoita ja hoitomenetelmiä
- Perustettiin vuonna 1965 Barcelonaan
- Ensimmäinen sairaala Espanjassa, jossa annettiin hoitoa para- ja tetraplegiapotilaille, myöhemmin hoitoa laajennettiin muihin keskushermoston sairauksiin (erityisesti aivovammat)
- Tällä hetkellä Guttman Institut on viihtyisä ja nykyaikainen rakennus, joka avattiin v.2002 Badonassa (7 km Barcelonasta)







Historiaa

- Taustalla henkilö nimeltä Mr. Guillermo Gonzales Gilbey (1926-1987), joka liikenneonnettomuuden seurauksena neliraajahalvaantui v.1958
- Hakeutui selkäydinvammaisten kuntoutukseen Englantiin, sillä Espanjassa ei ollut vastaavaa kuntoutusta saatavilla

- Tapasi Englannissa Sir Ludwig Guttmanin, joka kehitteli uusia kuntoutustekniikoita selkäydinvammaisille
- Palattuaan Espanjaan Mr. Gilbey sai käynnistettyä yllä mainittuihin vammoihin erikoistuneen sairaalan
- Sairaala sai nimen Guttmann Institut (Sir. Ludwig Guttmanin mukaan)

Potilaat

- Potilaat tulevat hoitoon pääsääntöisesti Barcelonan ja Katalonian alueelta, 20% muualta Espanjasta ja pieni osa ulkomailta
- Hoidetaan kaikenikäisiä potilaita (lapset, nuoret, aikuiset)

Uusi sairaala lukuina:

- 152 vuodepaikkaa
- 70 päiväsairaalapaikkaa
- 40 lasten avohoidon kuntoutuspaikkaa
- tutkimushuoneita, neuropsykologisia viestintähuoneita, interaktiivinen atk-huone, elvytystilat, auditorio jne.
- 3000 m² kuntoutuksen toiminnalliset tilat (Kuntoutuksen maailma)



Henkilöstö ja tilat

- Puutarha 8.350 m²
- Toiminnan rahoitus yhteistyössä valtion, eri säätiöiden ja yksityisen rahoituksen kanssa
- Henkilöstöä yli 400 (eri ammattiryhmistä)
- Moniammatillisen henkilöstön sitoutuminen työhön
- Osaava, motivoitunut ja innostunut henkilöstö työskentelee tiimissä potilaan hyväksi
 - lääkäri, sh, ft, tt, fysiatri, sosiaalityöntekijä, psykologi, neuropsykologi ja muut asiantuntijat yhdessä potilaan ja omaisten kanssa asettavat kuntoutumisen tavoitteet, toteutuksen ja seurannan





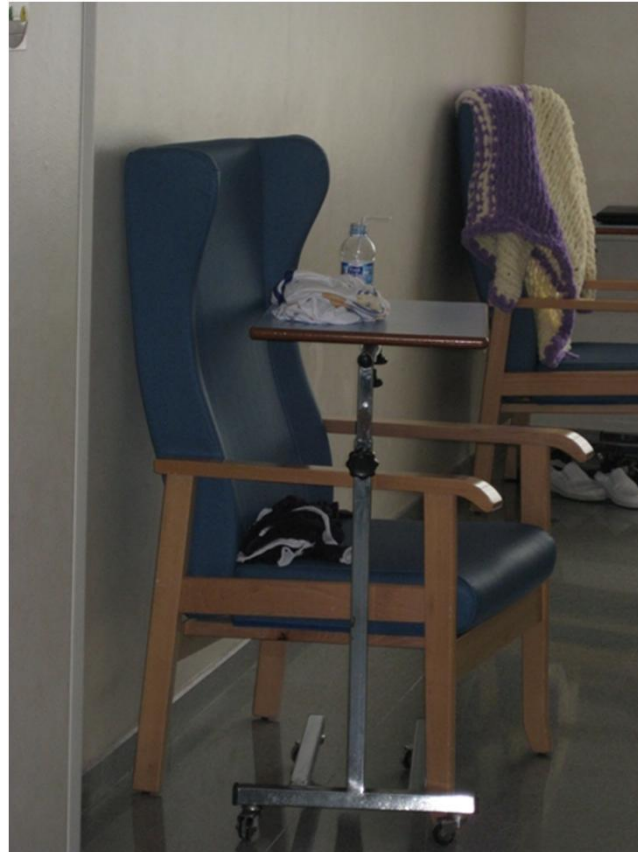


Kuntouttava hoitotyö Guttman Instituutissa

- Potilaat kuntoutujia (ei kuntoutettavia), joiden kuntoutumisprosessia tuetaan mm. hoitotyön keinoin
- Edellytetään potilaan sitoutumista
- Hoitajat ovat sitoutuneet kaikessa toiminnassaan tukemaan potilaan kuntoutumista
- Omaisilla ja läheisillä tärkeä rooli kuntoutumisprosessissa (animaattori)
- Koko lähiyhteisö mukana kuntoutumisessa
- Lähtökohtana potilaan voimavarat (terveys ja toimintakyky)
- Kuntoutuminen on moniammatillisten tiimien toimintaa
- Sosiaalisen ja fyysisen ympäristön huomioiminen

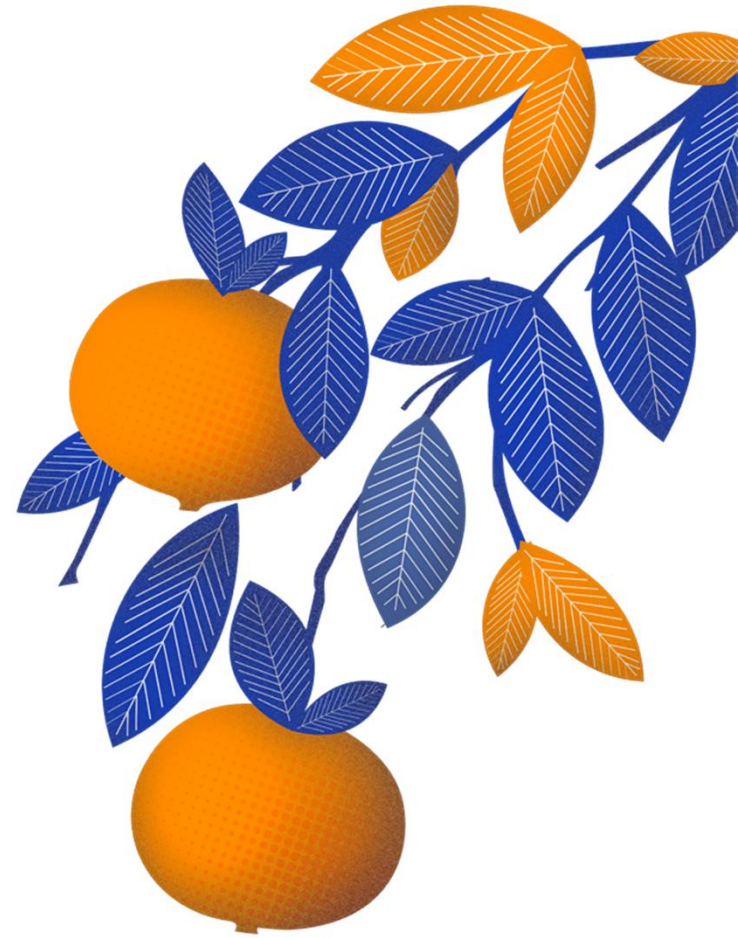
Jatkuu... Kuntouttava hoitotyö Guttman Instituutissa

- Kuntoutumista edistävä ympäristö: viihtyisä, turvallinen, mahdollisuus päästä ulos ja yhteys luontoon, aktiviteetin järjestäminen, vertaistuki, hoitajien läsnäolo ja riittävästi henkilökuntaa
- Kuntoutumista edistävä työote näkyy mm. perushoidossa, ohjauksessa, motivoinnissa ja fyysisten toimintojen harjoittamisessa
- Fyysinen, sosiaalinen ja psyykinen aktivointi
- Tärkeä osa-alue myös potilaan tarkkailu, arviointi sekä lääkehoidon toteuttaminen
- Edellyttää hoitajilta hyvää ammatillista tietopohjaa ja taitoa toimia ihmisten kanssa, joilla vaikea selkäydin- tai kallovarma



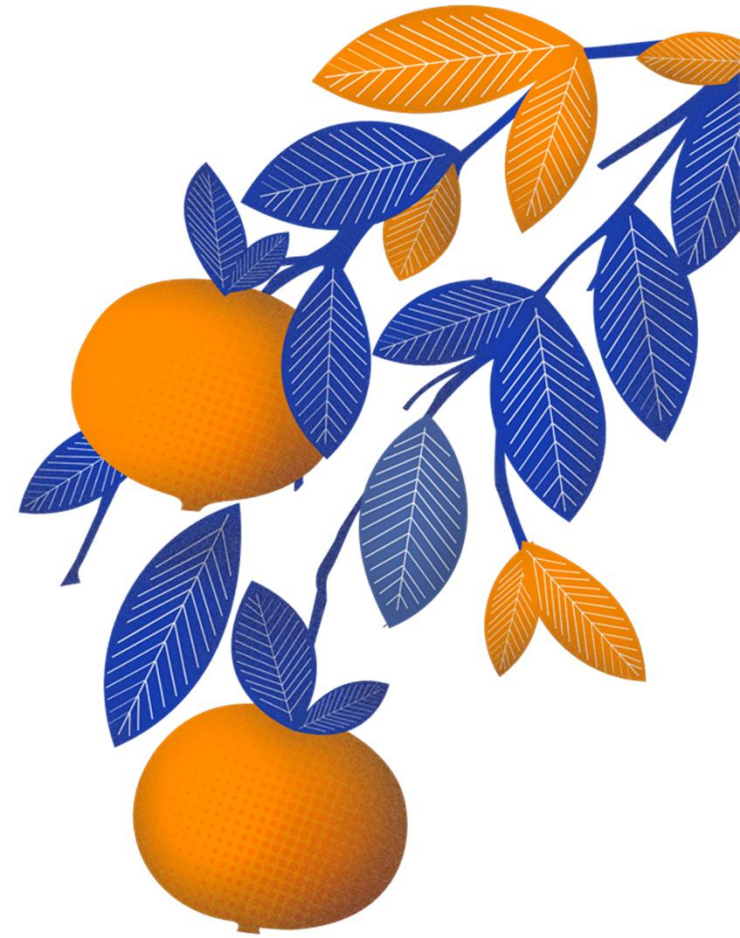
Muita toimintaperiaatteita:

- Kiireettömyys toiminnassa
- Yksilöllisyyden tukeminen
- Onnistumisten merkitys



Koulutusyhteistyö

- Jatkuva koulutus
- Yhteistyö yliopiston kanssa (maisteriohjelma)
- Mahdollisuus suorittaa yksittäisiä korkeakoulun opintojaksoja ja tehdä tutkimusopintoja



Hoidon kokonaisuus muodostuu seuraavista osista:

- 1. Sairaalajakso
- 2. Päiväsairaala
- 3. Kognitiivisten toimintojen kuntoutus
- 4. Kotihoidon klinikka (arviointi, seuranta)



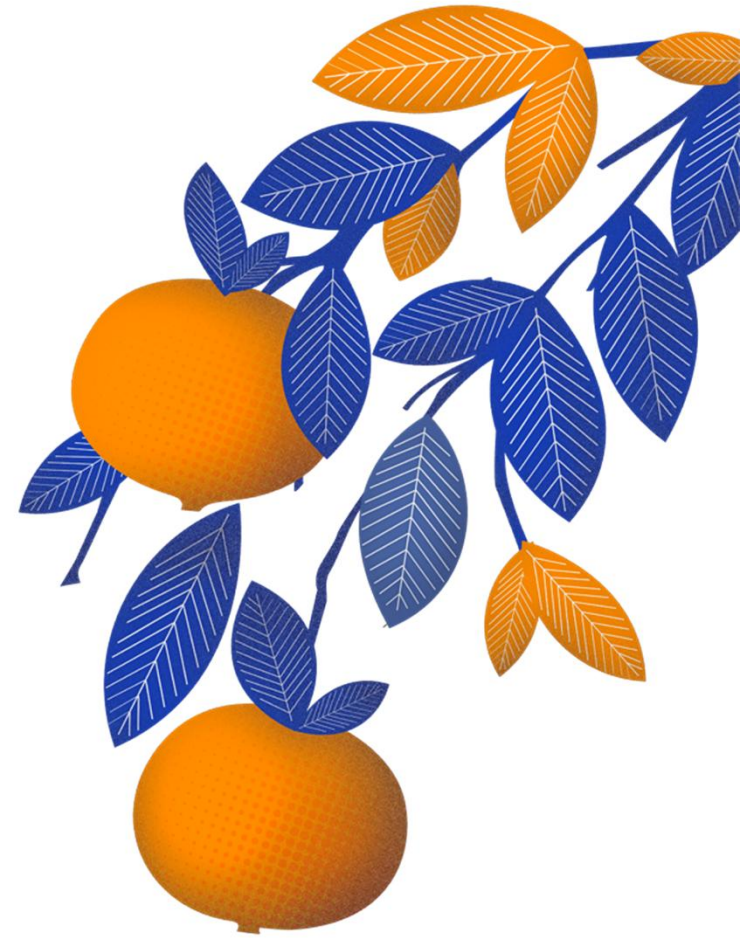
- Sairaalan kuntoutustoiminta on integraalista kuntoutusta ja se toteutetaan moniammatillisena toimintana
- Potilailla on yksilöllisesti suunniteltu päivittäinen ohjelma, johon sisältyy:
 1. Hoitotyön kuntoutus
 2. Terapiakuntoutus
 3. Psykologinen kuntoutus
 4. (aistitoimintojen kautta toteutuva kuntoutus)
 5. Kotiutumiseen valmentava kuntoutus ja kotiutumisen yksilökohtainen tuki
 6. Vastaanottavan tiimin ammatillinen tuki



- Instituutti kutsuu entisiä potilaitaan säännöllisesti sairaalaan luentotilaisuuksiin ja illanviettoihin
- Instituutti kierrättää potilaiden itse luomia kuntoutumisen ja selviytymisen malleja muille potilaille



Instituutti tekee laajamittaista yhteiskunnallista vaikuttamistyötä parantaakseen yhteisön ymmärrystä vaikeista neurologisista sairauksista ja niiden kykyä sekä valmiutta hyväksyä instituutin potilaita ja potilaiden omaisia yhteisöjen jäsenyyteen



- Instituutti julkaisee koulutus- ja informaatiotarkoituksessa laaja-alaisesti Neurologisen kuntoutuksen ja neurotieteen aluetta käsitteleviä julkaisuja:
 - SOBRE RUEDAS journal
 - " Blocs" kirjasarja

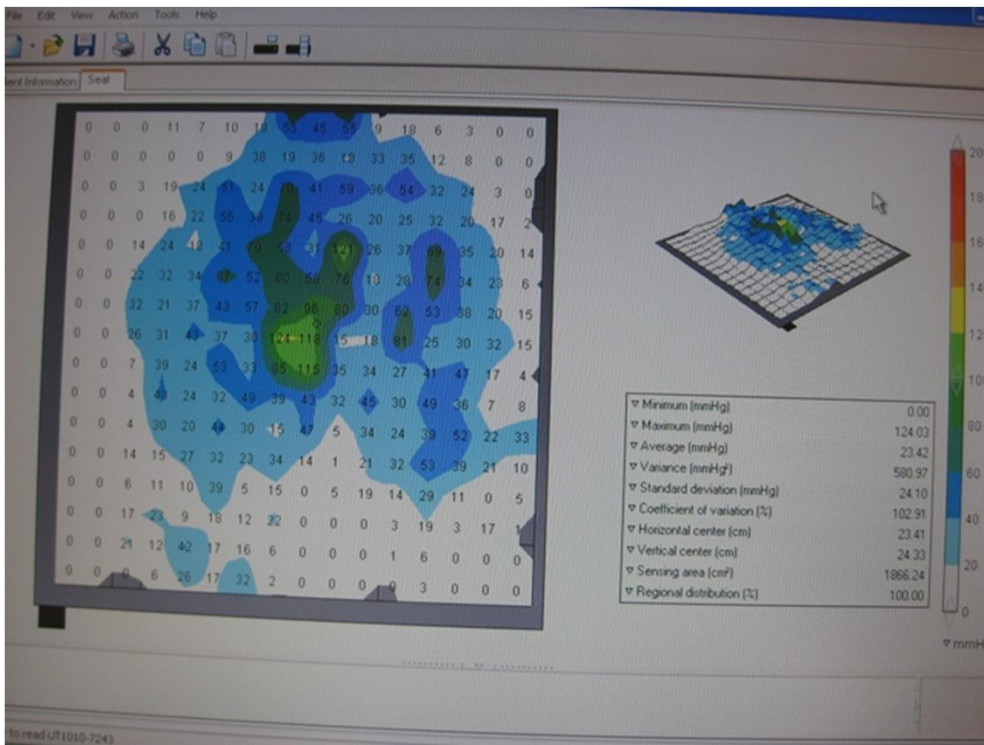
- Ehkäisevää kirjallisuutta:
 - "STOP AL COP"
 - Nuorille tarkoitettu julkaisu, jossa pyritään tiedottamisen kautta lisäämään nuorten autolla ajamiseen, urheiluun ja yleiseen vapaa-aikaan liittyvää varovaisuutta
- Vuosittainen konferenssi:
 - Tieteellis-tekninen kongressi, jonka sisältöinä ovat neurologinen kuntoutus, sen erityisalajat ja kokonaisvaltainen kuntoutus
- Muut yhteisötietoisuutta lisäävät tapahtumat



Toimintakyvyn edistäminen

- Yksilöllinen toimintakyvyn arviointi yhteisesti sovitulla mittareilla systemaattisesti alku- ja lähtötilanteessa (fysio- ja toimintaterapeutit).
- Toimintakyvyn muutokset kerätään ja raportoidaan ja muutoksia seurataan säännöllisesti.
- Alkuarvioinnin pohjalta yksilöllisesti suunnitellut harjoitusohjelmat, joihin sisällytetty:
 - Yksilöllisiin tarpeisiin liittyvät interventiot (mielekkään toiminnan mahdollistaminen ja kotiutus)
 - Toimintavalmiuksien intensiivinen harjoittelu kuntoutuksen maailmassa (ohjaajat ja terapeutit)





- Istuma-asennon tasapainoisuus koettiin tärkeäksi
- Kuvia istuma asennon mittarista, jota sairaalassa käytetään



Toimintakyvyn edistäminen

- Aamupesujen jälkeen kuntoutujat toteuttavat kuntoutusohjelmiaan klo 10-12: => huoneet tyhjä ja kuntoutuksen maailma kuhisi kuntoutujia
- Lounas, jonka jälkeen siesta
- Klo 14-17 kuntoutuksen maailma.



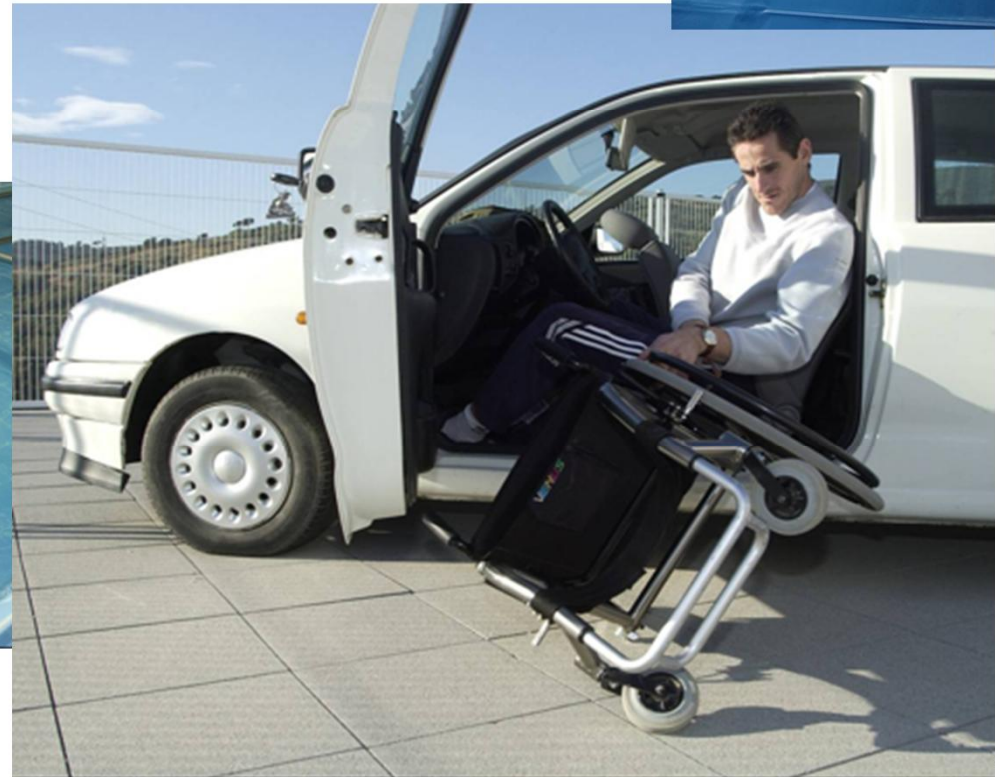
Kuntoutuksen maailma

- Laaja, motoristen valmiuksien harjoitteluun tarkoitettu sali, jossa kuntoutujat harjoittelivat aktiivisesti ja ohjatusti kukin oman ohjelmansa mukaisesti
- Karkean motoriikan harjoittelua varten lukuisia suspensio ja kävelysimulaattoreita.
- Lisäksi osa laitteista tuotti käyttäjän raportin, esim. kävelyharjoitus
- Suspensioita myös pöytien päällä, monipuoliset mahdollisuudet yläraajojen motoriikan, silmä-käsikoordinaation ja hahmotuksen harjoitteluun.



Kuntoutuksen maailma

- Harjoituskeittiö, -kylpyhuone ja -auto
- Ryhmäharjoitussalit
 - tuolijumppa, harjoitusrinki, erilaiset pelit
- Allastilat vesiharjoittelua varten





KIITOS !

Guttman Instituutin nettisivut: www.guttman.com