

# Alustavia ideoita käytävätilaan

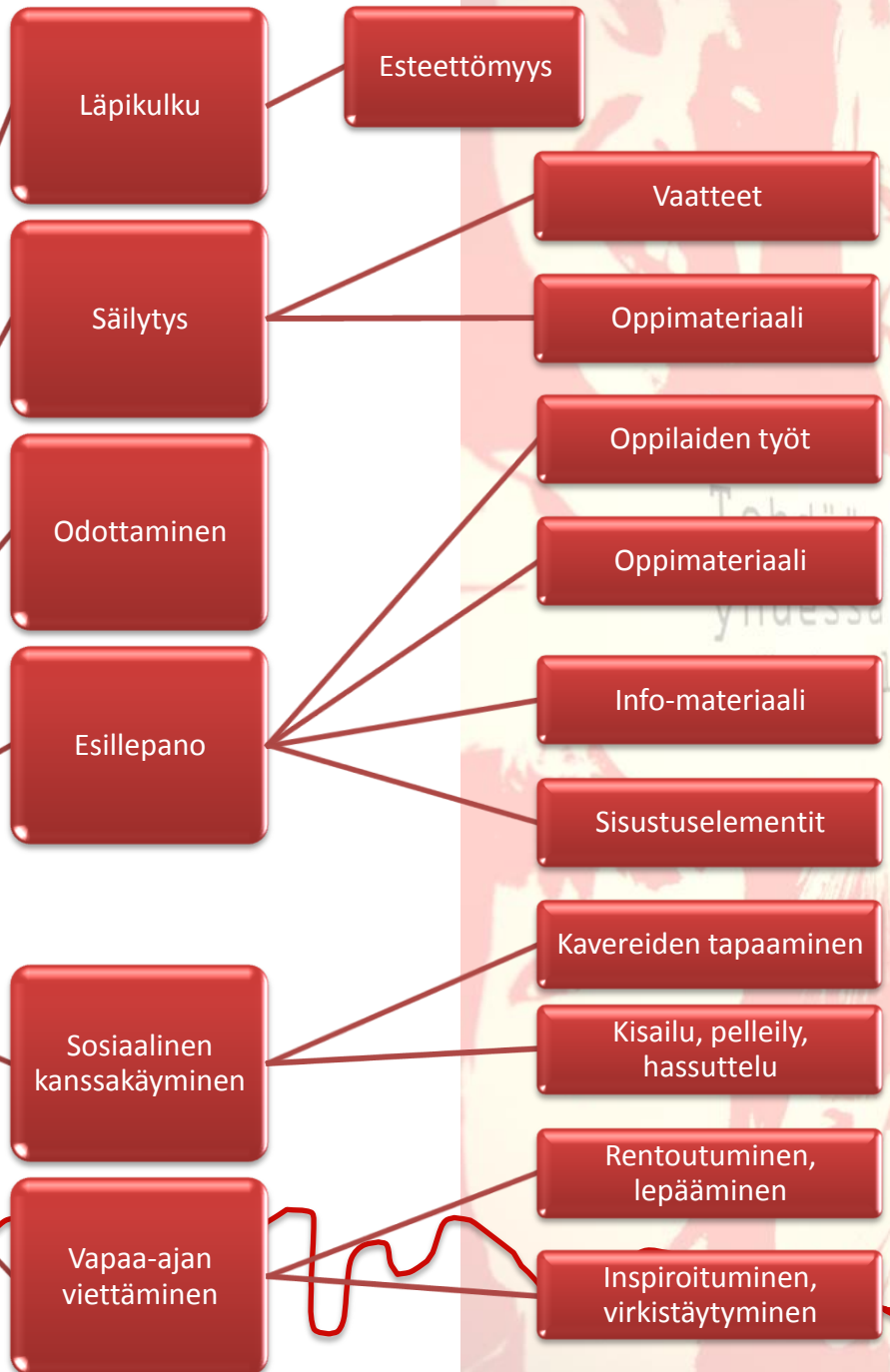
HSPACE / Ryhmä 5

Anita, Elisa, Irene, Jonna, Maria, Minna, Sonja ja Virva





## Toiminnot käytävissä



# Ongelmia nykytilanteessa

Tila, josta  
puuttuvat  
positiiviset  
aistivirikkeet!

Likaisuus

Vanhentuneet  
julisteet seinillä

Laitosmaisuus

Oppilastöiden  
esillepanoon ei  
panosteta

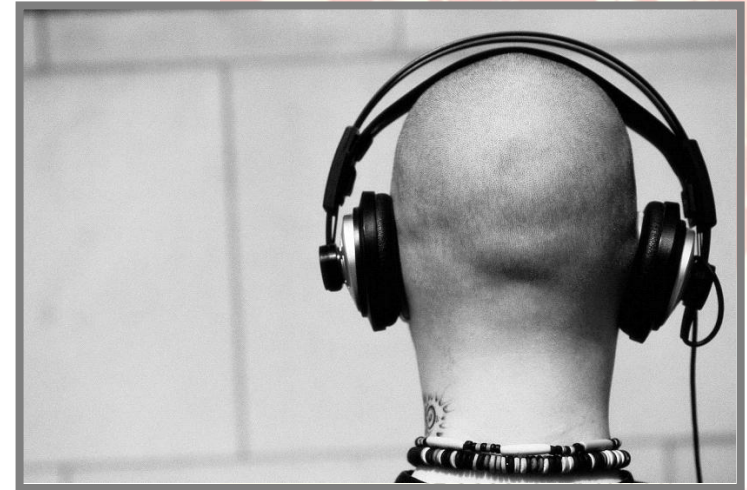
Värimaailma  
ankea

Puutteelliset  
opasteet

Valaistus riittävä,  
mutta  
mielikuvitukseton

Yhtenäisyyden  
puute kalusteissa

Liian vähän  
istumapaikkoja



# Suunniteltavassa tilassa tärkeää

- Naulakot
- Istumapaikat
- Akustiikkaelementit
- Valaistuselementit
- Opastus
- Kaapit / lokerikot
- Roskakorit
  - kierrättäminen
- Esillepano
  - nykyisten vitriinien tilalle näyttöjä tms.
  - perinteiseen esillepanoon panostaminen
- ”Viherelementti”





# Suunnittelussa huomioon otettavia asioita

- Käytävötilöjen määröykset
  - RT-kortisto
- Turvallisuusmääröykset
  - Paloturvallisuus
    - Materiaalit
    - Opasteet mm. poistumistiet ja turvavalaistus
    - Kulkuvöylät
- Mitoitus
  - Turvallisuus
  - Esteettömyys
  - Ergonomia
    - Käyttöjryhmät
      - Oppilaat
      - Opettajat
      - Puhtaanapitohenkilökunta
      - Huoltohenkilökunta
      - Muu koulun henkilökunta
      - Koulun mahdolliset iltaköyttäjät
      - Vierailijat



# Keinoja viihtyisän ja toimivan tilan suunnitteluun

- Sisustussuunnittelu
  - Tilaohjelma
  - Materiaalit
  - Värit
  - Valaistus
- Kalustemuotoilu
  - Kiinto- ja irtokalusteet
    - Ergonomia
    - Materiaalit
    - Värit
- Viestinnän suunnittelu
  - Digitaalinen viestintä
    - Viestinnän sisällön tuottaminen
  - Esillepano
  - Opastus





# Ajatus opasteista

- Opastavat värikoodit
- Lattiassa
  - Teippaus
  - Lattiamateriaalin avulla

