

Alustavia ideoita käytävätilaan

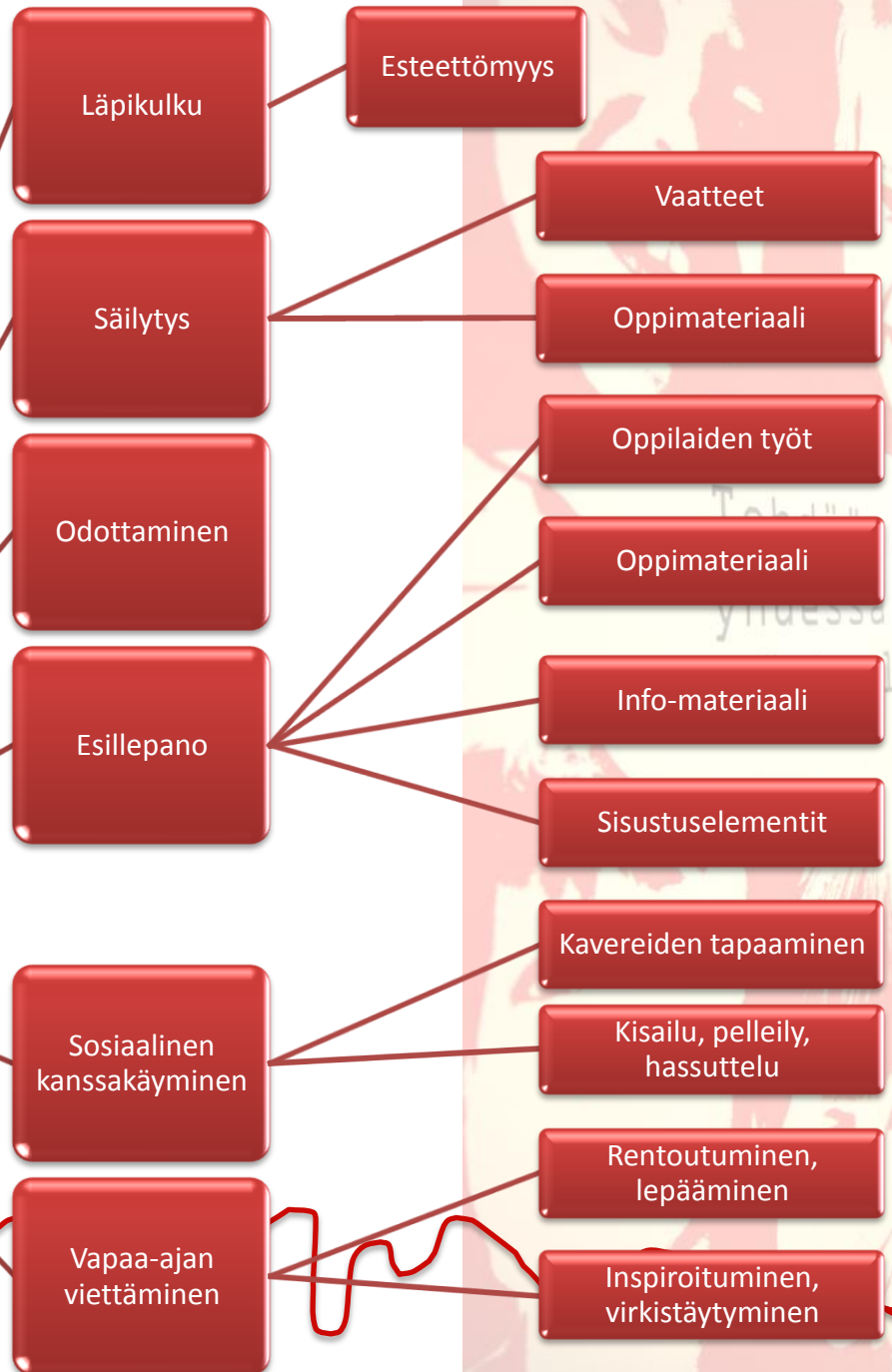
HSPACE / Ryhmä 5

Anita, Elisa, Irene, Jonna, Maria, Minna, Sonja ja Virva





Toiminnot käytävissä



Ongelmia nykytilanteessa

Tila, josta
puuttuvat
positiiviset
aistivirikkeet!

Likaisuus

Laitosmaisuus

Vanhentuneet
julisteet seinillä

Oppilastöiden
esillepanoon ei
panosteta

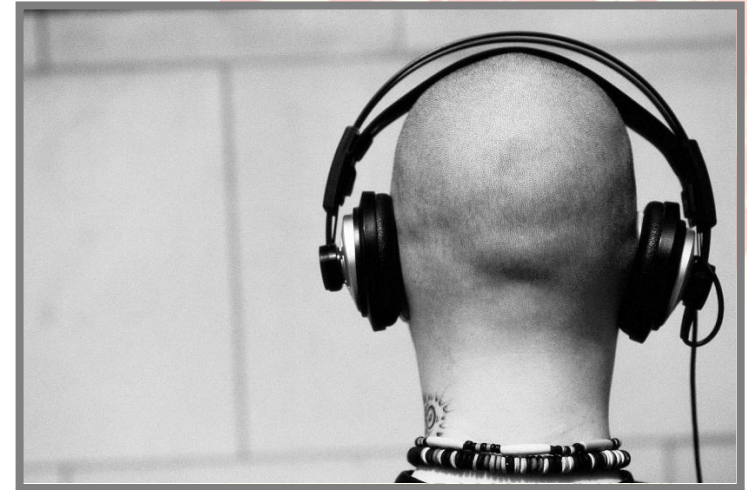
Värimaailma
ankea

Puutteelliset
opasteet

Valaistus riittävä,
mutta
mielikuvitukseton

Yhtenäisyyden
puute kalusteissa

Liian vähän
istumapaikkoja



Suunniteltavassa tilassa tärkeää

- Naulakot
- Istumapaikat
- Akustiikkaelementit
- Valaistuselementit
- Opastus
- Kaapit / lokerikot
- Roskakorit
 - kierrättäminen
- Esillepano
 - nykyisten vitriinien tilalle näyttöjä tms.
 - perinteiseen esillepanoon panostaminen
- ”Viherelementti”



Suunnittelussa huomioon otettavia asioita

- Käytävötilöjen määröykset
 - RT-kortisto
- Turvallisuusmääröykset
 - Paloturvallisuus
 - Materiaalit
 - Opasteet mm. poistumistiet ja turvavalaistus
 - Kulkuvöylät
- Mitoitus
 - Turvallisuus
 - Esteettömyys
 - Ergonomia
 - Käyttöjryhmät
 - Oppilaat
 - Opettajat
 - Puhtaanapitohenkilökunta
 - Huoltohenkilökunta
 - Muu koulun henkilökunta
 - Koulun mahdolliset iltaköyttäjät
 - Vierailijat



Keinoja viihtyisän ja toimivan tilan suunnitteluun

- Sisustussuunnittelu
 - Tilaohjelma
 - Materiaalit
 - Värit
 - Valaistus
- Kalustemuotoilu
 - Kiinto- ja irtokalusteet
 - Ergonomia
 - Materiaalit
 - Värit
- Viestinnän suunnittelu
 - Digitaalinen viestintä
 - Viestinnän sisällön tuottaminen
 - Esillepano
 - Opastus



Ajatus opasteista

- Opastavat värikoodit
- Lattiassa
 - Teippaus
 - Lattiamateriaalin avulla



Eri vaihtoehtojen tutkiminen

- Valinnat perustellaan viitaten lähteisiin
 - Kokemus
 - Tutkimustulokset
 - Vastaavat kohteet
 - Toiveiden kuunteleminen

