



MUISTIINPANOJA PYÖRÄILIJÄPROFIILEISTA JA PYÖRÄILYPALVELUISTA



LAD-innovaatioprojekti. 25.8.2011
Heidi Nalli, Mikko Hyrkkänen, Lotta Blomqvist

PYÖRÄILJÄPROFIILIT

- Pyöräilijöitä on erilaisia.
- Jokaisella käyttäjäryhmällä erilaiset palvelutarpeet.
- Yhteisiäkin tarpeita löytyy, kuten säilytys- ja huoltopalvelut.
- Palvelutarpeet riippuvat matkan luonteesta.



TYÖMATKAPYÖRÄILIJÄ

- Kulkevat lähes päivittäin polkupyörällä
- Työ- ja koulumatkailijat
- Pyrkii mahdollisimman nopeaan etenemiseen.
- Palvelutarpeet:
 - Turvallinen säilytys (pyörä, muut tarvikkeet)
 - Lyhyt siirtymä seuraavaan liikennevälineeseen
 - Satunnaisesti huoltopalveluja
 - Pyöränvuokrausta (esim. junalla keskustaan ja siitä pyörällä töihin/kouluun).



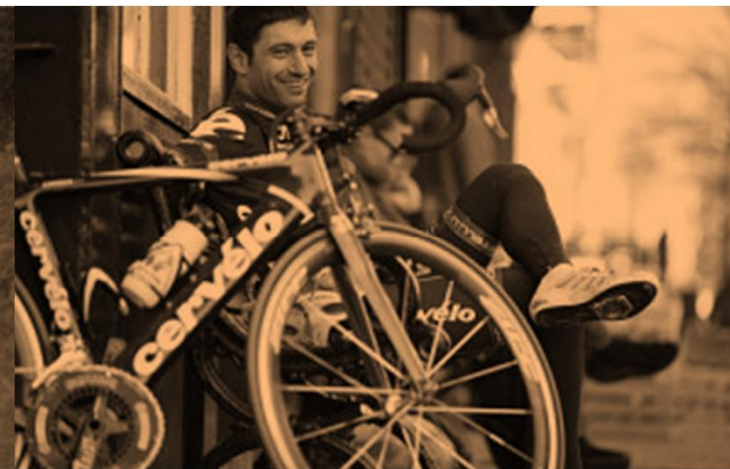
SATUNNAINEN PYÖRÄILIJÄ

- Kulkee pyörällä useimmiten lyhyitä etäisyyksiä silloin tällöin, esim. lähikauppaan tai puistoon.
- Saattaa ottaa pyörän mukaan retkille.
- Toivoo turvallista ja viihtyisää pyöräilykokemusta.
- Palvelutarpeita:
 - Turvallinen säilytys (pyörä, muut tarvikkeet)
 - Infoa pyöräilyreiteistä
 - Pyörän kuljettaminen julkisilla kulkuvälineillä
 - Pyörän vuokrausta



AKTIIVIPYÖRÄILIJÄ

- Kulkee päivittäin pitkiä matkoja.
- Panostaa laadukkaisiin pyöräilyvarusteisiin.
- Pyrkii sujuvaan ja miellyttävään pyöräilykokemukseen.
- Palvelutarpeita:
 - Pyörän kuljettaminen julkisilla kulkuvälineillä
 - Satunnaisia huoltopalveluja
 - Pyöräilyvarusteiden ja oheistuotteiden myyntiä



PYÖRÄHARRASTAJAT

- Rakentelijat ja Custom-harrastajat
- Haluaa vuorovaikutusta muiden harrastajien kanssa.
- Palvelutarpeet:
 - Kohtauspaikka samanhenkisille harrastajille
 - Infoa pyöräilytapahtumista, pyörämarkkinoista, varaosista yms.
 - Pyörän kuljettaminen julkisilla kulkuvälineillä
 - Satunnaisia huoltopalveluja



AMMATISSAAN PYÖRÄLLÄ LIIKKUVAT

- Pyörälähetit
- Postinjakajat
- Pyörätaksit
- Pyöräkioskit
- Pyrkivät työn sujuvuuteen.
- Palvelutarpeet:
 - Satunnaisia huoltopalveluja
 - Virkistyspalveluja



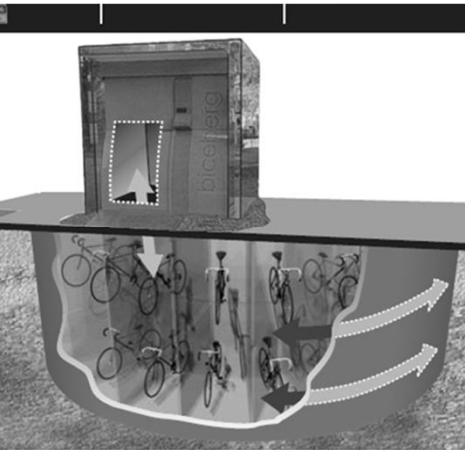
PYÖRÄILEMISEEN LIITTYVÄT PALVELUT

- Hyvät palvelut takaavat onnistuneen ja sujuvan pyöräilykokemuksen.
- Minkälaiset palvelut helpottavat pyöräilijää liitännäpysäkeillä, liikuntavälineissä ja tien päällä?



PYÖRÄILEMISEEN LIITTYVÄT PALVELUT:

- Säilytyspalvelut
 - Pyörätelineet, lukolliset/lukottomat (pyörän turvallisuus?)
 - Pyöräparkkihalleja, maksullisia/maksuttomia, itsepalvelu/ammattipalvelu
 - Lukollisia pyöräkaappeja
 - Pyöräparkkeja, jossa pyörä jätetään automaattiin, joka siirtää pyörän maan alle "putkikaruselliin" (esim. Espanjassa www.biceberg.es ja Tokiossa).
 - Säilytyskaappeja/-lokeroita vaatteille, kypärälle ja muille pyöräilytarvikkeille



- Huoltopalvelut
 - Ammattihuoltoapu
 - Tee-se-itse-pisteitä
 - Huoltoautomaatteja (esim. www.bikefixtation.com)
 - Sähköpyörien latauspiste
- Vuokrauspalvelu
 - Kaupunkipyörät
 - Tavarapyörät
 - Vaunut, kypärät ja muut lisätarvikkeet
- Sujuva, turvallinen pyörän kuljettaminen julkisilla kulkuvälineillä.
- Pyöräpesula



- Virkistyspalvelut
 - ruokailu
 - suihku, sauna, wc
 - vaatteiden kuivaus
 - hieronta
- Info-piste. Tietoa reiteistä, pyöräilemisestä, tapahtumista ja lähipaikoista.
- Osta-myy –markkinapaikka kaikkeen pyöräilyyn liittyvään
- Liikennesääntöjen kertaus (esim. ruudulla pyörivä infopläjäys)
- Pyöräilykulttuurin ilosanoman levittäminen liityntäpysäköintipaikoilla (esimerkkejä helposta ja miellyttävästä pyöräilystä)



OHEISPALVELUITA

- Postipalvelut pysäköinnin yhteydessä (SmartPost – pakettipalvelu <http://smartpost.posti.fi/>).
- Kolikkoautomaatteja
 - Välipalat ja virvokkeet
 - Kumipaikat, ketjuöljy yms.
 - Heijastimet itselle ja pyörään
 - Sadeviitat, satulasuojat
- Yksityiset yrittäjät hyötyvät keskittymästä – toimitiloja, kahviloita yms.



PYÖRÄILYN TULEE OLLA HELPPOA JA TÄYNNÄ ELÄMYKSIÄ!



KUVALÄHTEET

esiintymisjärjestyksessä

- <http://www.flickr.com/photos/cycleinhel/6005547507/sizes/l/in/photostream/>
- <http://www.museosolmu.fi/sites/default/files/imagecache/585/11700729944900.jpg>
- http://lighterfootstep.com/wp-content/uploads/2008/09/bicycle_commuter_autumn_620px.jpg
- <http://mrstiggwinkles.files.wordpress.com/2011/05/bike-helmet1.jpg>
- <http://tarakka.fi/wp-content/uploads/2011/05/wb-kevatpyora.jpg>
- http://www.visitaland.com/files/cykel_aland_1.jpg
- http://farm5.static.flickr.com/4137/4770650979_c9c5046013.jpg
- <http://cyclinginfo.co.uk/blog/wp-content/uploads/2008/07/smiling-yellow-cyclist.jpg>
- http://www.pbkblog.com/wp-content/uploads/2010/02/ooCorreiaWebsite_1-vi-300x199.jpg
- http://www.vastavalo.fi/albums/userpics/10597/190308th_8740.JPG
- http://1.bp.blogspot.com/_89ut-hdzymw/TNLBI-W9KUI/AAAAAAAAUaE/CnCZ4in54fw/s1600/cyklare.jpg
- <http://grind365.com/wp-content/uploads/2010/06/Black-Bird-Custom-Bikes.jpg>
- <http://gi67.photobucket.com/groups/h317/6OWAJS2HOC/BROKENARROWMAGSHOOT012eSEPIA.jpg>
- <http://eu.123rf.com/400wm/400/400/ArwenMD/ArwenMD0512/ArwenMD051200002/283210-bike-messenger.jpg>
- <http://archives.uhcc.govt.nz/imagestreamer.php?CID=17&AID=6078&CVT=JPG>
- <http://static.panoramio.com/photos/original/417610.jpg>
- <http://tracywilkins.files.wordpress.com/2010/01/01-14-2010-001>
- <http://cdn.archdaily.net/wp-content/uploads/2009/08/atrium-racks-993x900.jpg>
- <http://pohdiskeleva.liftari.org/wp-content/uploads/2010/10/Kuva-19.png>
- <http://blog.edreams.com/wp-content/uploads/2011/05/Bicycles-in-Barcelona.jpg>
- http://d13kj6v34xm2ar.cloudfront.net/wp-content/uploads/2011/07/bike_fixtation_1.jpg
- <http://littleredbikecafe.com/logo.jpg>
- <http://clarkecycles.com/images/203.png>
- <http://cdn.archdaily.net/wp-content/uploads/2009/08/lacker-rooml-668x900.jpg>
- <http://www.vilkas.fi/WebRoot/Vilkas/Shops/VilkasStore/MediaGallery/Ohjesivu/itella-SmartPOST.jpg>
- http://techielobang.com/blog/wp-content/uploads/2010/07/02_bike-part-vending-machines.jpg
- http://www.theflea.co.nz/wp-content/uploads/2010/02/cyclist_jpg.jpg