



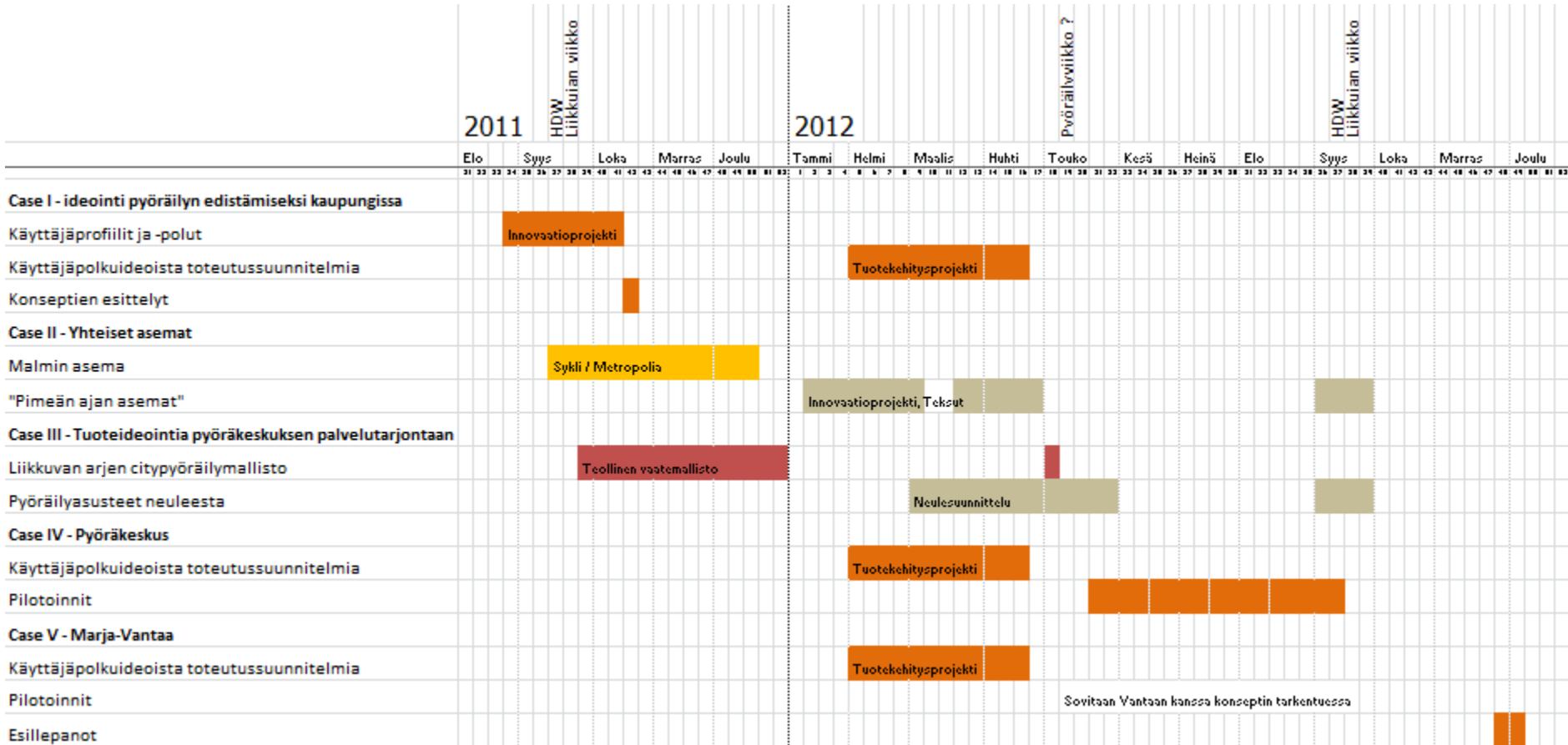
Liikkuvan Arjen Design

TOTEUTUS- JA VIESTINTÄSUUNNITELMA

Ohjausryhmän kokous 25.11.2011



Aikataulutus



Liikkuvan Arjen Design

Case 1 – Ideointi pyöräilyn edistämiseksi kaupungissa

Liikkuvan Arjen Designin ensimmäiset seitsemän pyöräilijäprofiilien pohjalta rakennettua konseptia syntyivät Metropolian sisustussuunnittelun ja teollisen muotoilun opiskelijoiden yhteistyönä.

- Lähdeaineiston analysoinnin jälkeen opiskelijat loivat erilaisia pyöräilijäprofiileita
- Pyöräilijäprofiileille luotiin käyttäjäpolut lähtöpisteestä määränpäähän. Käyttäjäpolkujen avulla määritettiin esteet ja palveluntarpeet matkan varrella.
- Näiden pohjalta rakennettiin 7 erilaista konseptia, jotka helpottavat kaupunkiliikkujan arkea ja elävöittävät kaupunkiympäristöä.
- Työ konseptien parissa jatkuu keväällä, jolloin ainakin osaa ideoista kehitetään käytännön sovelluksiksi. Jatkokehittämisen yhteistyökuvioista ollaan parhaillaan sopimassa.
- Konseptit esiteltä planseina ja sähköisenä esityksenä Luovuus syttyy –foorumi, TKI-info, Vantaan ja Helsingin kaupungit, Helsinki Design Week
- <http://wiki.metropolia.fi/display/lad/Liikkuvan+Arjen+Design+-+marraskuu+2011>

Liikkuvan Arjen Design

Case 2 – Yhteiset asemat

Yhteiset asemat -osaprojektissa kehitetään Malmin aseman ympäristöä esteettömäksi ja turvalliseksi muotoilun ja taiteen keinoin. Syklin koordinoima osaprojekti toteutetaan yhteistyössä VR:n ja Liikenneviraston kanssa.

- Suunnittelukävely
- Tulevaisuusverstaas
- Haastattelut
- Facebook-viestintäpalaveri
- Konseptiesittely 15.12.2011 Syklin tiloissa

Liikkuvan Arjen Design

Case 3 - Tuoteideointia pyöräkeskuksen palvelutarjontaan

Kamppiin valmistuvaan pyöräkeskukseen tarvitaan tuotteita, varusteita ja palveluja. Vaatetus on yksi merkittävä osa pyöräilyvarusteita. Asianmukaiset varusteet houkuttelevat pyöräilemään. Vaatesuunnittelun opiskelijat suunnittelevat Liikkuva arki -mallistoa kaupunkipyöräilijöille. Tekstiilisuunnittelun opiskelijat suunnittelevat vaatetusta täydentäviä neuleasusteita pyöräilyyn.

- Säätila, ulkonäkö, käytännöllisyys ja turvallisuus vaatevarustelussa vaikuttavat pyöräilyn yleistymiseen

Liikkuvan Arjen Design

Case 4 - Pyöräkeskus

Erilaisten pyöräkeskuskonseptien pilotointia ja testausta

- Cycle in -pyöräkeskusverkosto kaupungissa olemassa oleviin lippakioskeihin. Toteutussuunnittelu sekä pilotointi WDC-vuoden kesällä yhteistyössä Metropolian kulttuurituotannon opiskelijoiden ja Helsingin kaupungin kanssa.
- Kampin pyöräkeskus yhteistyössä kaupunkisuunnitteluviraston ja WSP Finlandin kanssa – mm. Metropolian opiskelija suunnittelee opinnäytetyönä pyöräkeskukseen toteutettavan sisustuksen.
- Restyle my bike studio ja Rentme.fi -konseptien jatkokehitys osana pyöräkeskusta

Liikkuvan Arjen Design

Case 5 – Marja-Vantaa

Marja-Vantaa haluaa vahvistaa mielikuvaa pyöräilijöitä varten suunnitellusta alueesta. Suunnittelemme pyöräilijäystävällisiä, pyöräilyn näkyvyyttä lisääviä ja sen seurantaan helpottavia palveluja ja ratkaisuja. Pyöräilyn näkyvyyden lisääminen motivoi ja innostaa pyöräilyyn. Opastamisella on merkittävä osuus näkyvyydessä.

- Sykləri -informaatioportti
- Koulupolku – turvallinen pyöräreitti koululaiselle
- Maastopyöräilypolut (opastaminen)

Liikkuvan Arjen Design

Viestinnän periaatteet

Avoimuus – Kaikessa Liikkuvan Arjen Designin viestinnässä pyritään avoimuuteen. Koska saman teeman ympärillä on useita toimijoita, yhteistyön merkitys korostuu parhaan lopputuloksen saavuttamiseksi. Hankkeen toimista ja tuloksista pyritään tiedottamaan avoimesti ja joutuisasti, jotta mahdolliset synergiat tulisivat muiden toimijoiden tietoon, turhat päällekkäisyydet vältettäisiin ja yhteistyön synnyttäminen helpottuisi.

Monikanavaisuus – Liikkuvan Arjen Designin viestinnässä pyritään ajantasaisen verkkotiedottamisen lisäksi tavoittamaan asiasta kiinnostuneet myös ammatti- ja harrastajalehtien, vakiintuneiden tapahtumien tms. kautta. Hankkeen omien viestintäkanavien lisäksi pyritään käyttämään kanavia, joita kohderyhmä jo käyttää.

Vuorovaikutteisuus – Tiedottamisen lisäksi Liikkuvan Arjen Designin viestinnässä pyritään keräämään ideoita ja näkemyksiä kehittämisalueiden asukkailta ja niillä liikkuvilta. Hankkeen tavoitteena on löytää keinoja osallistaa kaupunkilaisia elinympäristönsä suunnitteluun ja tämä on huomioitava myös viestinnässä.

Visuaalisuus – Toimintaa dokumentoidaan visuaalisesti.



Liikkuvan Arjen Design

Kohderyhmät

- Julkisen liikenteen palvelujen käyttäjät, pääkaupunkiseudun pyöräilijä ja jalankulkijat.
- Muotoilualan nykyiset ja tulevat ammattilaiset kaupunkiviihtyisyyden ideoijina, käytettävyyden testaajina ja pilotointien osatoteuttajina.
- Pääkaupunkiseudulla joukkoliikenteen suunnittelusta ja kehittämisestä vastaavat.
- Pääkaupunkiseudun uusien asuin- ja työpaikka-alueiden suunnittelusta vastaavat.
- Pääkaupunkiseudun pyöräilystä ja jalankulusta vastaavat liikennesuunnittelijat.
- Pääkaupunkiseudun pääradan varren asemarakennuksista ja niiden alueista vastaavat suunnittelijat
- WDC Helsinki 2012 -tapahtumiin osallistuvat.

Liikkuvan Arjen Design

Viestintäkanavat (1/2)

WWW-sivusto (<http://lad.metropolia.fi/>) – kotisivusto, jossa kerrotaan hankkeesta ja ilmoitetaan tapahtumista. Sivusto kehittyy ja elää tarpeiden mukaan.

Liikkuvan arjen wiki (<http://wiki.metropolia.fi/display/lad/>) – wikityötila, jossa kerrotaan projektin etenemisestä ehkä enemmän sisäisen tiedottamisen näkökulmasta, pidetään kokousdokumentaatiota, ylläpidetään projektihenkilöstön lomakepankkia, muokataan suunnitteludokumentteja ja seurataan kalentereita.

Facebooksivu (www.facebook.com/LiikkuvanArjenDesign) – hankkeen epävirallisempi taustakanava, jonka tarkoituksena on koota yhteen samasta teemasta kiinnostuneita, jakaa ja samalla tallentaa muistiin hyödyllisiä verkkosisältöjä ja tiedottaa hankkeen tapahtumista ja etenemisestä. Facebookissa kootaan myös asukkaiden ja kulkijoiden ideoita ja näkemyksiä LAD-konseptien kehittämistyöhön ja toteutukseen.

Terveisiä työpöydältä -uutiskirje – kerran kuussa sähköpostitse toimitettava uutiskirje on ensisijaisesti hankkeen toimijoille ja yhteistyötahoille suunnattu ajankohtaisinfo LADin toiminnasta ja tapahtumista.



Liikkuvan Arjen Design

Viestintäkanavat (2/2)

Hankeinfo Metropolian sivuilla – yleisinfo hankkeesta, linkitys lisätiedon äärelle

Hankeinfo WDC 2012 -sivuilla – yleisinfo hankkeesta, linkitys lisätiedon äärelle

Metropolian WDC 2012 -blogi – tapahtumatiedotusta sekä päiväkirjamaista suunnitteluprosessin avausta

Seminaarit, näyttelyt ja muut tapahtumat – muiden teeman parissa toimivien tapaaminen; syntyneiden ideoiden, konseptien ja protojen esittely ja niistä keskustelu; tulosten valtavirtaistaminen

Ammatti- ja harrastajajulkaisut, yhteistyökumppaneiden lehdet jne. – tiedotus hankkeen pilotoinneista, tuloksista ja tapahtumista, tulosten valtavirtaistaminen

Yhteistyökumppaneiden sosiaalisen median sovellukset – nostoja LADin ajankohtaisista toimista ko. kumppanin toiminta-alueeseen liittyen

Viikkokirje – operatiivisille LAD-toimijoille suunnattu kooste viikon tapahtumista julkaistaan wikissä



Liikkuvan Arjen Design

2011 eli tähän mennessä tapahtunutta

- Perusviestintä kuntoon (nettisivut, wiki, facebook, uutiskirje)
- Ensimmäinen lehtijuttu Arabianrannan kaupunginosalehdessä Kuohussa (nro 2/11)
- Yleisesite
- Aloitusseminaari Helsinki Design Weekissä
- Toteutusten visuaalinen dokumentointi ja konseptien esittelyt, Luovuus syttyy – foorumi
- WDC-yhteistyön solmiminen ja julkistus
- Yhteiset asemat –tapahtumat
- Tiedotus emo-organisaatioissa



Liikkuvan Arjen Design

Kevät 2012

- Perusviestintä jatkuu (nettisivut, wiki, facebook , uutiskirje) sekä viestintä osana WDC Helsinki 2012 -viestintää
- Esitteen päivittäminen sekä englanninkielinen versio
- Konseptien ja pilottien esittely printtimediassa mm. Metropolian asiakaslehti Focuksen WDC-erikoisnumeroon osallistuminen, harrastaja- ja ammattilehdet, kumppaneiden lehdet
- Konseptien esittely valtakunnallisella pyöräilyviikolla: Käyttäjäpolkukonsepteista kehitettyjen tuotteiden näyttely sekä pyöräilyvaatemalliston 15.5.2011 ja pyöräilyyn soveltuvien neuleasusteiden muotinäytös
- Kampin pyöräkeskuksen avajaiset
- Konseptipilottien markkinointi ja konseptien testaus käytännössä (mm. Cycle in -lippakioskit)
- WDC Helsinki 2012 -tapahtumiin ja seminaareihin osallistuminen
- Valtavirtaistamiskeinojen työstäminen



Liikkuvan Arjen Design

Syksy 2012

- Perusviestintä jatkuu (nettisivut, wiki, facebook , uutiskirje) sekä viestintä osana WDC Helsinki 2012 -viestintää
- Osallistuminen Helsinki Design Weekille esim. ”Cycle Show” -yleisötapahtuma, Pimeän ajan asemat -valoteoksen julkistus, mahd. toinen seminaari
- Kesän pilotoinneista kertyneiden kokemusten viestintää kaupunki- ja liikennesuunnittelijoille tapaamisissa ja verkossa
- Paikkasidonnaisten konseptien esittely esim. Luovuus syttyy -foorumissa tai Tikkurilan WDC-tilassa
- Mahdollisesti LAD-tulosten esittely Shanghaissa osana WDC-vuoteen liittyvää Radical Design Weekiä



Liikkuvan Arjen Design

2013

- Perusviestintä jatkuu (nettisivut, wiki, facebook , uutiskirje) sekä viestintä osana WDC Helsinki 2012 -viestintää
- Pilotoinneista kertyneiden kokemusten viestintää kaupunki- ja liikennesuunnittelijoille tapaamisissa ja verkossa sekä muuta valtavirtaistamista
- Tulosten koostaminen loppujulkaisuun sekä lopputapahtuman järjestäminen
- Mahdolliset opinnäytteet teeman aiheista

