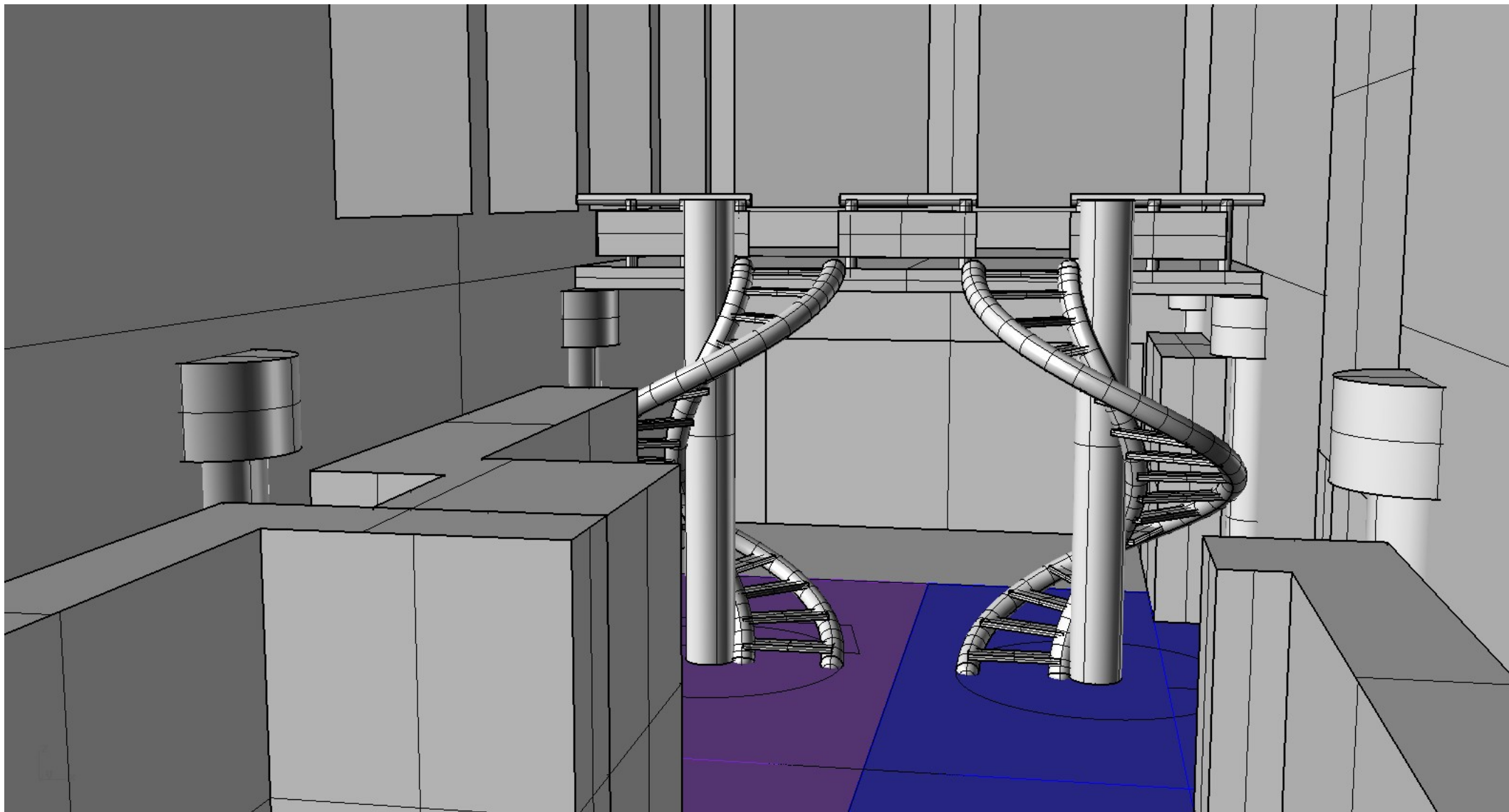


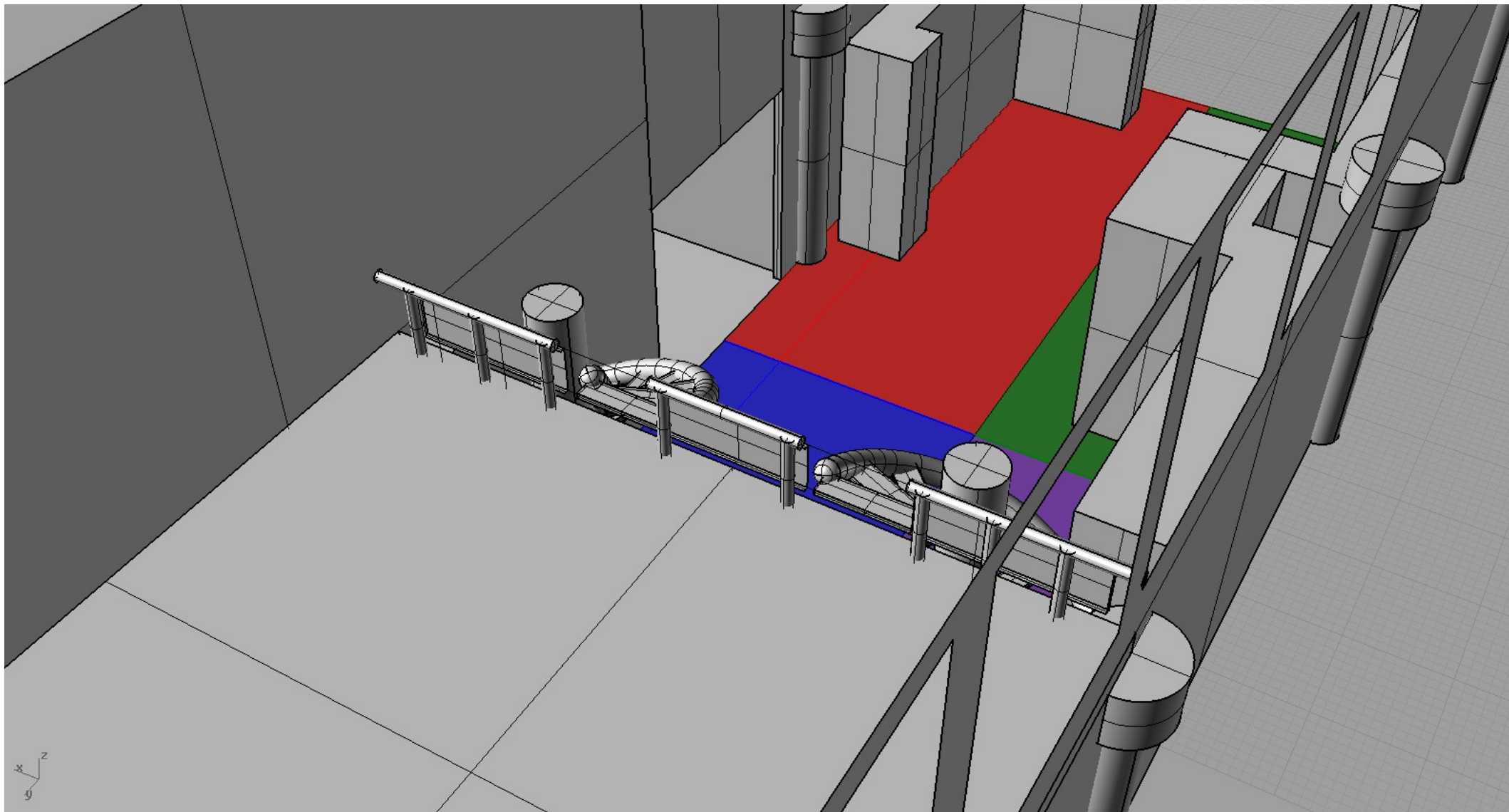
Hspace Lummetie 2 ala-aula

Tasavertaisen kohtaamisen tila



Ryhmä Labyrintti: Ville Hela-Aro, Tuukka Toijonen, Eija Zweygberg 16.2.2012





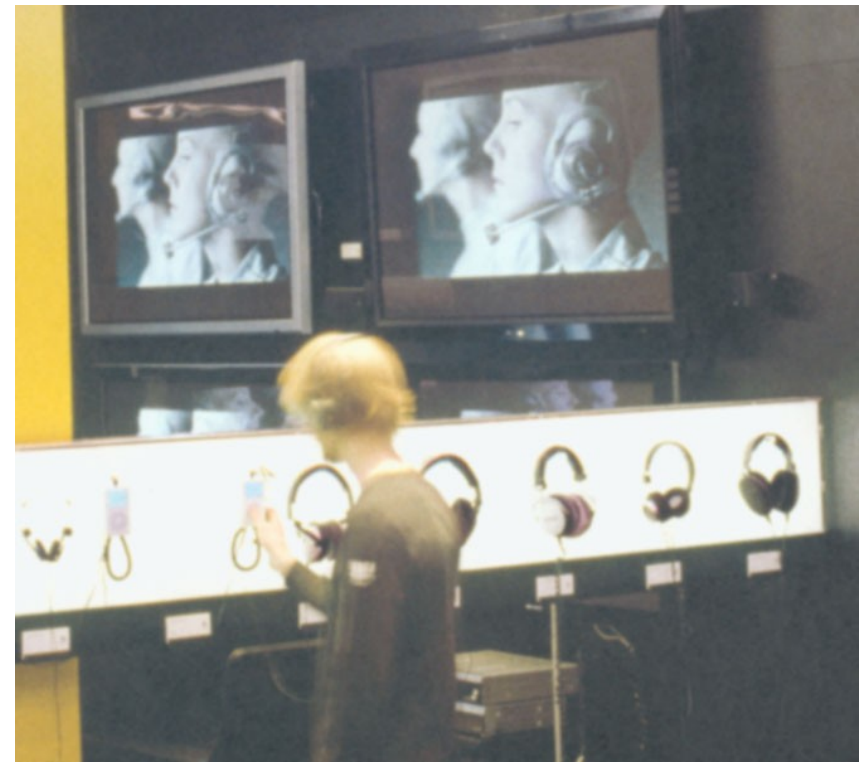


2 krs, n. 30 neliön kokoinen oleskeluparvi mukavaan kohtaamiseen

Toteutus: kontteja ajateltiin yhtenä vaihtoehtona. Niiden tuominen aulatilaan hankalaa, jouduttaisi purkamaan oviseiniä ym.

Rakennustelineet? Selvitettävää

Metallista ja puusta vartavasten tilaan suunniteltu, helposti kasattava ja purettava tukeva parvirakennelma, joka täyttää viralliset määräykset. Suunnittelussa apuna rakennusinsinööri?



Väliaikaiseen parvirakenteeseen tulee kysyä kanta ja lupa pelastuslaitokselta ja rakennusvalvonnasta. Pelastuslaitoksella kyselyyn vastaa päivystävä palotarkastaja

Jos suunnitelma etenee, vuokranantajalta täytyy saada lupa. Sen hakee koulun kiinteistöpäällikkö

Koska rakennelma on yleisötilassa, sen tulee täyttää yleisöturvallisuuden määreet. Määräyksiä on mm. portaista, kaiteista, saavutettavuudesta ja paloturvallisuudesta.



Näyttelykalusteet liikuteltavia, muunneltavia, tilaan sopivia, tarkoituksenmukaisia





Jokaisella koulutusohjelmalla oma tai yhteinen näyttelyalueensa,
Alueella tunnisteväri ja/tai logo joka on yhdenmukainen koulun muiden systeemien kanssa

Jo olemassa olevien näyttelykalusteiden hyödyntäminen