



# Pilottiportaali

InfraFINBIM pilottipäivä 5  
3.10.2012

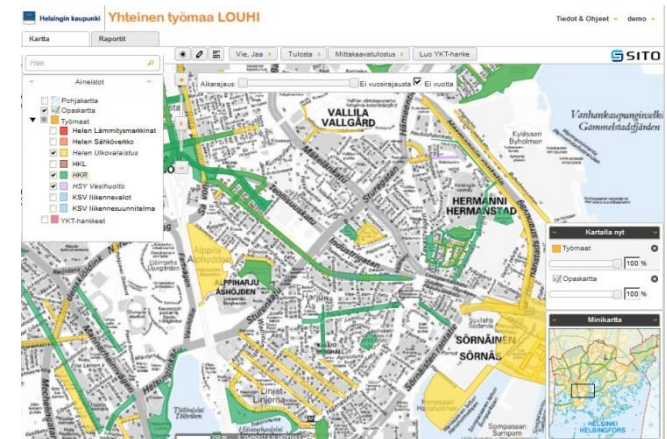
JUHA PESONEN



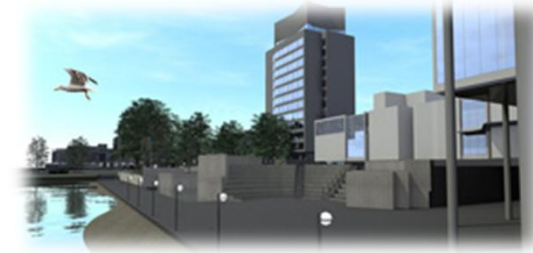
# Pilottiportaali - ominaisuudet



- Selainpohjainen vuorovaikutteinen paikkatietopalvelu
- Pilotin aluerajaukset esitetään kartalla, kartalla voi liikkua vapaasti, pohjalla valtakunnallinen taustakartta-aineisto
- Pilotin aluerajausta klikattaessa aukeaa perustietolomake ja lista siihen liitetyistä dokumenteista
- Linkkien kautta mahdollisuus ladata omalle koneelle
  - Dokumentteja, esim. pilottikortit
  - Aineistoja, esim lähtöaineistot, suunnitelma-aineistot
- Käyttöoikeudet InfraFINBIM-yrityksille sekä InfraTM-kunnille
- Palvelu toteutetaan suomen ja englannin kielellä



# Pilottiportaali - projekti



- Projekti käynnistetty viikolla 39,
  - Käyttötapausten määrittely ja käyttöliittymän ulkoasu pääosin valmiit
  - palvelun pystytys alkaa viikolla 40
  - Pilottiprojektien tietojen kerääminen ja vienti palveluun
  - Käyttöönottovalmius viikolla 44
  - Hyödynnetään myös kokemuksia Laitaatsalmen lähtötietomalli -projektista





Browser interface showing a map of a residential area. The browser address bar contains "Google". The page title is "FINBIM" and "Projektiportaali Demo". The SITO logo is visible in the top right corner.

**Haku** ▾ **Raportit** ▾

Hae... 🔍

▼ **Tie**

- Aineisto #1
- Aineisto #2
- Aineisto #3

▼ **Katu**

- Aineisto #1
- Aineisto #2
- Aineisto #3

**Rata**

**Vesiväylä**

**Pohjan vahvistus**

[Näytä kartalla](#) ➔

2 km

Minikarta

The screenshot shows a web browser window displaying a GIS application. The browser's address bar contains "Google". The application header includes "FINBIM" and "Projektiportaali Demo". On the right side of the header, there are links for "Tiedot & ohjeet", "Kieli", and "Kalle kirjautunut". The SITO logo is visible in the top right corner.

On the left side, there is a search and filter panel. It includes a search bar with the text "Hae..." and a search icon. Below it, there are sections for "Tie" (Road) and "Katu" (Street), each with three color-coded options: "Aineisto #1" (grey), "Aineisto #2" (orange, selected), and "Aineisto #3" (yellow). There are also sections for "Rata" (Rail), "Vesiväylä" (Waterway), and "Pohjan vahvistus" (Foundation reinforcement). A "Näytä kartalla" button is at the bottom of the panel.

The main map area shows a residential area with a large orange polygon highlighting a specific site. The map includes labels for "Tapiola Hagalund", "Itäranta Österstranden", "Otsolahti Björnviken", "Hakalehto Hagalid", "Länsiväylä", and "Bredviken". A scale bar at the bottom left indicates "2 km". A "Minikarta" button is at the bottom right.



FINBIM Projektiportaali Demo Tiedot & ohjeet **Kieli** **Kalle kirjautunut**

**SITO**

Haku **▼** Raportit **▼**

Hae... 🔍

**▼ Tie**

Aineisto #1

Aineisto #2

Aineisto #3

**▼ Katu**

Aineisto #1

Aineisto #2

Aineisto #3


**Rata**

**Vesiväylä**

**Pohjan vahvistus**

Näytä kartalla **>**

**Infra FINBIM Pilottihankkeen nimi**



Projektin lyhyt kuvaus: Muuton on talolla avaria metsiä, soita ja erä-maita, jotka, tämän tilustan ensimmäisen perustajan oivallisen toiminnan kautta, olivat langenneet sille osaksi jo ison jaon käydessä entisinä aikoina.

**Yleistiedot**

Osapuolet Osapuoli #1, Osapuoli #2, Osapuoli #3, Osapuoli #4

Tilaja Tilajatahon nimi

Aikataulu 12.2.2012 — 29.12.2016

Pilottikortti **PDF** projekti\_pilotti.pdf

VäliRaportti **PDF** projektinimi\_valiRaportti.pdf

Loppuraportti **PDF** projektiLoppuraportti.pdf

**Linkit (muille sivustoille)**

<http://linkki/inkinalakansio/alakansio/aineistonimi.pdf>

<http://linkki/kansio/aineistonimi.pdf>

**Ladattavat aineistot**

**PDF** projekti\_aineisto.pdf **DOC** aineistoSelitysVersio 1.doc

**PDF** sekalainen aineisto.pdf

**DOC** muutaMateriaalia\_001testi.doc

Minikartta

FINBIM Projektiportaali Demo Tiedot & ohjeet **Kieli** **Kalle kirjautunut**

**SITO**

Haku **▼** Raportit **▼**

Hae... 🔍

**▼ Tie**

- Aineisto #1
- Aineisto #2**
- Aineisto #3

**▼ Katu**

- Aineisto #1
- Aineisto #2
- Aineisto #3


**Rata**

**Vesiväylä**

**Pohjan vahvistus**

Näytä kartalla **>**

**Infra FINBIM Pilottihankkeen nimi**



Projektin lyhyt kuvaus: Muuton on talolla avaria metsiä, soita ja erämaita, jotka, tämän tilustan ensimmäisen perustajan oivallisen toiminnan kautta, olivat langenneet sille osaksi jo ison jaon käydessä...

...oina.

...vuoli #4

**Avaa tiedosto**

Jotkin tiedostot voivat olla haitallisia tietokoneelle. Jos alla ilmoitetut tiedoston tiedot näyttävät epäilyttävilä tai et luota tiedoston toimittaneeseen tahoon, älä avaa tiedostoa.

Tiedoston nimi: sekalainen aineisto.pdf

OK Cancel

<http://linkki/linkinalakansio/alakansio/aineistonimi.pdf>

<http://linkki/kansio/aineistonimi.pdf>

**Ladattavat aineistot**

projekti_aineisto.pdf	aineistoSelvitysVersio 1.doc
<b>sekalainen aineisto.pdf</b>	
muutaMateriaalia_001testi.doc	

Minikarta **▲**

# Kiitos!

- Lisätietoja:

[juha.pesonen@sito.fi](mailto:juha.pesonen@sito.fi)

p. 020 747 6655