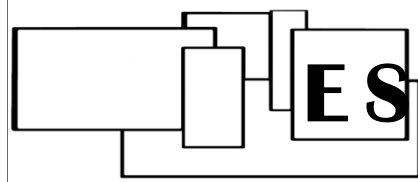


# AKKU UKKIA





# ESITYKSEN SISÄLTÖ

Konseptin lähtökohdat

Kampuskirjasto AKKU

Tilakonsepti

Kaksinapaisuus

Bittimaailma – Luonto - Tutkijankammio

Konseptin elementit ja havainnekuvat

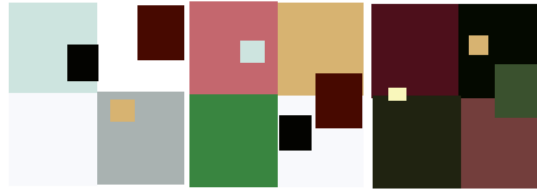
Värit ja materiaalit

Kalusteet

Tietotekniikka



# KONSEPTIN LÄHTÖKOHDAT



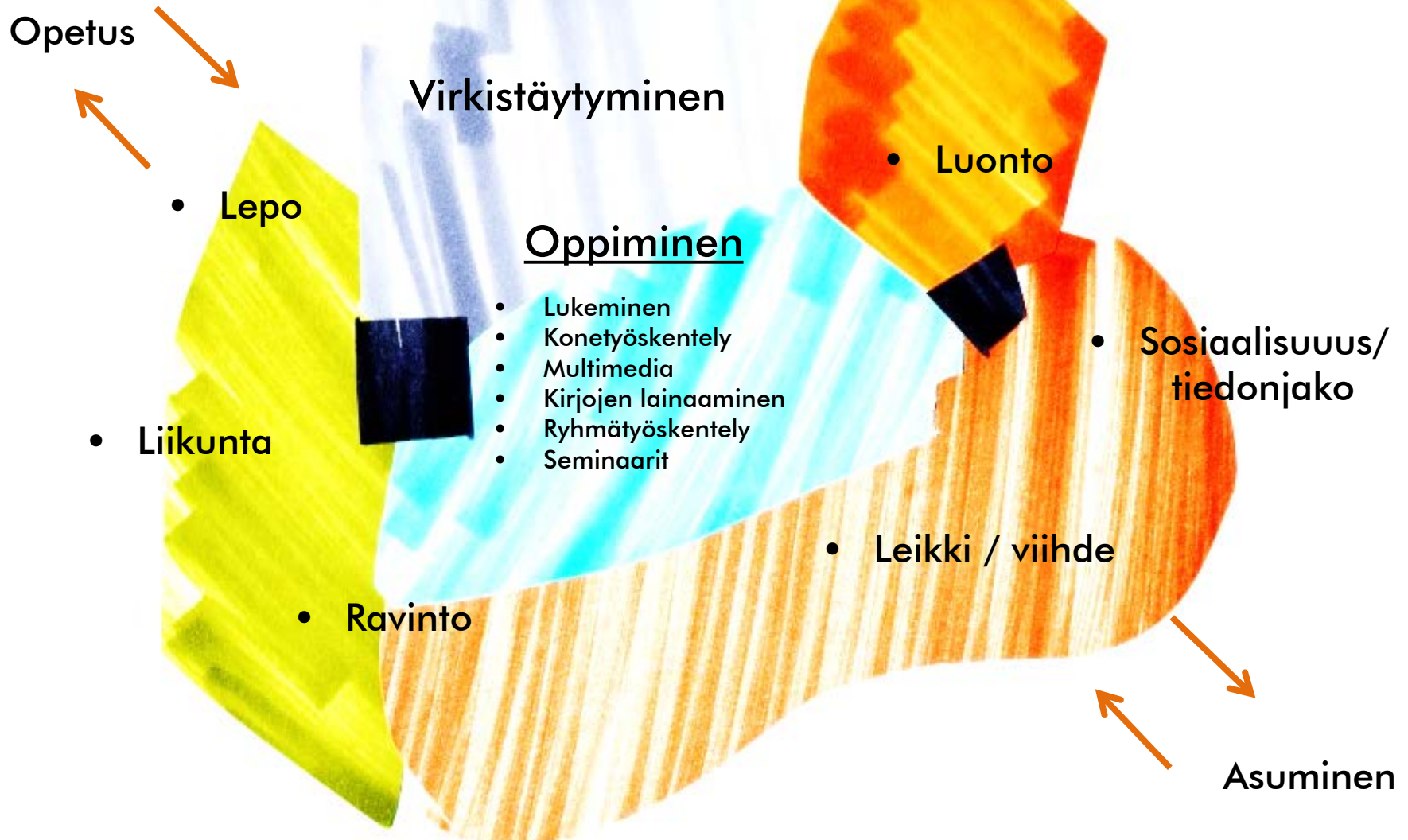
Tulevaisuuden kampuskirjasto toimii **kampusalueen ytimenä ja oppimisen kehtona**, jonka ympärille rakentuu opettamiseen ja asumiseen tarkoitettut toiminnot.

Kirjastosta halutaan tehdä paikka, joka pitää sisällään myös **opiskelusta elpymiseen ja latautumiseen liittyvät toiminnot**, jotta opiskelijan ei tarvitse niiden takia jättää kampusaluetta ja keskeyttää päivän opintoja.

**Lähtökohtana on ollut opiskelijaelämäntarpeet** ja olemme halunneet luoda konseptin tukeen tilaratkaisuillaan hyvinvoivaa, sosiaalista ja tuottoisaa opiskelijaa.

Vastapainona ärsykerikkaalle maailmalle **kaivataan hiljaisuutta ja rauhaa, jotka mahdollistavat tehokkaan tiedon omaksumisen, oppimisen ja jalostamisen ymmärryksesi**. Ihmiset eivät ole valmiita luopumaan kirjastoon perinteisesti liitetystä ominaisuuksista hiljaisuudesta ja rauhasta, päinvastoin näiden ominaisuuksien tarve yhä korostuu.

# KAMPUSKIRJASTON ROOLI



# KAMPUSKIRJASTO AKKU



Akussa toteutuu kaksinapaisuus ja nämä kaksi toisilleen vastakohtaista maailmaa – äänekäs, avoin, kova, nopea, sosiaalinen, ärsykerikas **bittimaailma** sekä hiljainen, pehmeä, suljettu ja rauhallinen **tutkijankammio**

**Siirtymätilana toimii ympärivuotisesti luonto**, maailmoiden väliin rakennettu talvipuutarha ja toisaalta kirjastoa ympäröivä luonnonpuutarha

**Akku mahdollistaa ympärivuorokautisen oppimisen tuomalla kirjaston yhteyteen kaikki opiskelua tukevat toiminnot** ( liikuntapalvelut, ravintolan, kaupan, nukkumatilat, seurustelutilat, luonnon) kirjaston yhteyteen. Näin poistetaan opiskelijan tarve poistua kirjastoalueelta ja keskeyttää päivän opiskelut mahdollisesti kokonaan.

Ympärivuorokautisuus **kasvattaa tilojen käyttöastetta ja mahdollistaa opiskelun ja tilojenkäytön opiskelijan yksilöllisten tarpeiden ja rytmin mukaan.**



# PALVELUPOLOT TAUSTALLA



## PIIPAHTAJA

Saapuu kirjastoon -> palauttaa kirjat -> käy vessassa -> hakee kahvin -> tarkistaa jättinäytön -> poistuu kirjastosta



## PALVELTAVA

Saapuu kirjastoon -> kysyy neuvoa palvelutiskiltä -> katsoo reitin kirjan luokse Metropolia Kirjasto Appillä -> hakee kirjan kirjastosalista appin ohjeiden mukaan -> menee työskentelemään atk-tilaan -> kysyy neuvoa atk-tukihenkilöltä -> kysyy illan bileistä kirjaston sisäisessä somessa -> saa vastauksen tiedusteluun -> lainaa kirjat palvelutiskillä -> poistuu kirjastosta



## PENKOJA

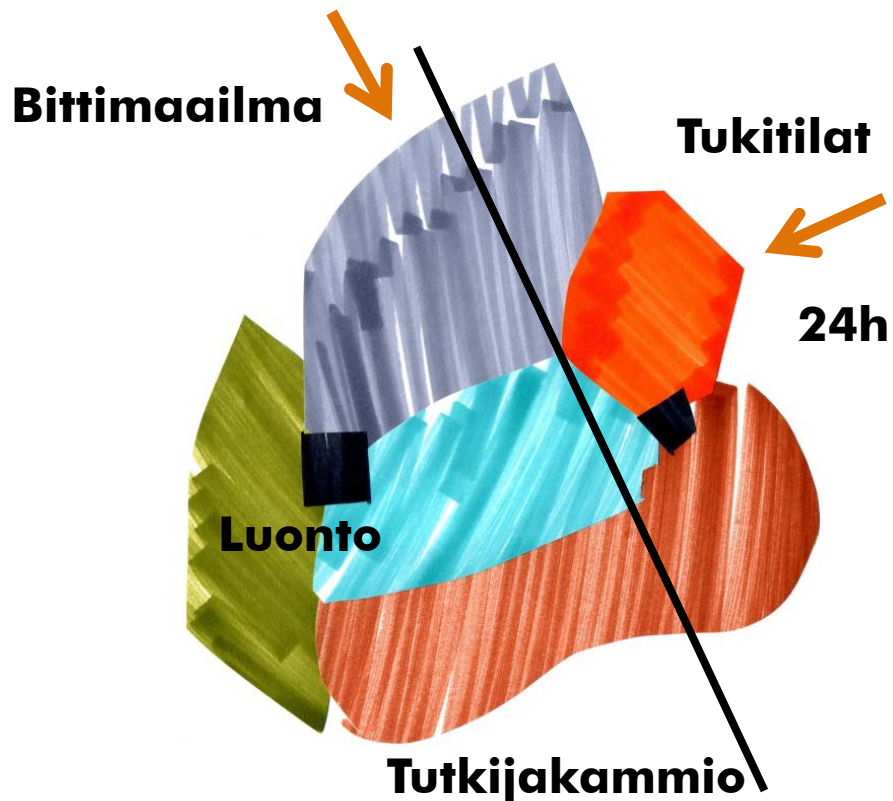
Saapuu kirjastoon -> menee lehtisaliin lukemaan päivän lehden -> hakee kahvin ja pullan -> menee kirjastosaliin selailemaan kirjoja -> lueskelee kirjoja "leposeinällä" -> käy lukusalin vessassa -> lainaa kirjat itsepalvelupisteestä -> poistuu kirjastosta



## PESITYTYJÄ

On varannut aikaisemmin lukupisteeseen tutkijankammioista -> saapuu kirjastoon -> tsekkaa jättinäytöltä päivän lounaslistan ja jumppa-aikataulut -> hakee edellisen päivän kirjat lokeroista ja jättää takin lokeroon -> hakee aamukahvin kahvilasta -> menee tutkijankammioon lukemaan varatulle lukupisteelle -> käy lounaalla -> menee työskentelemään ryhmätyökuutioon -> kysyy kirjaston sisäisessä chatissä apua atk-ongelmaan atk-tueltä -> käy hakemassa lokeroista jumppakamat -> menee jumppaan -> hakee kaupasta eväitä iltapäivän varten -> menee valmistamaan välipalan opiskelijoiden keittiöön ja keittää iltakahvit -> palaa 24h-lepodivaaniin lukemaan -> poistuu kirjastosta

# TILAKONSEPTI



## **Bittimaailma**

Vastaanottotiski, hakupadit ja jätinäytöt  
Ryhmätyötilat 24h  
Tietokonetyöpisteet 24h  
Tapahtuma- ja kokoontumisalue  
Ravintola ja lehtienlukukahvio  
Opiskelijakeittiö 24h

## **Luonto**

Luonnonpuutarha  
Talvipuutarha 24h

## **Tutkijakammio**

Kirjakokoelma ja tutkijan työpisteet  
Hakukoneet  
Työpisteseinämä 24h  
Leposeinä  
Divaanit 24h

## **Tukitilat**

Henkilökunnan työtilat  
Kauppa 24h  
Liikuntatilat 24h

# KAKSINAPAIUUUS

## Tutkijankammio

- Intiimiys
- Hiljaisuus
- Yksityisyys
- Tiedon jalostaminen
- Lepo
- Tummuus
- Kiinteys
- Kirjat



## Bittimaailma

- Avoimuus
- Äänekkyyys
- Sosiaalisuus
- Tiedon jakaminen
- Energian lataaminen
- Vaaleus
- Läpinäkyvyys
- Multimedia

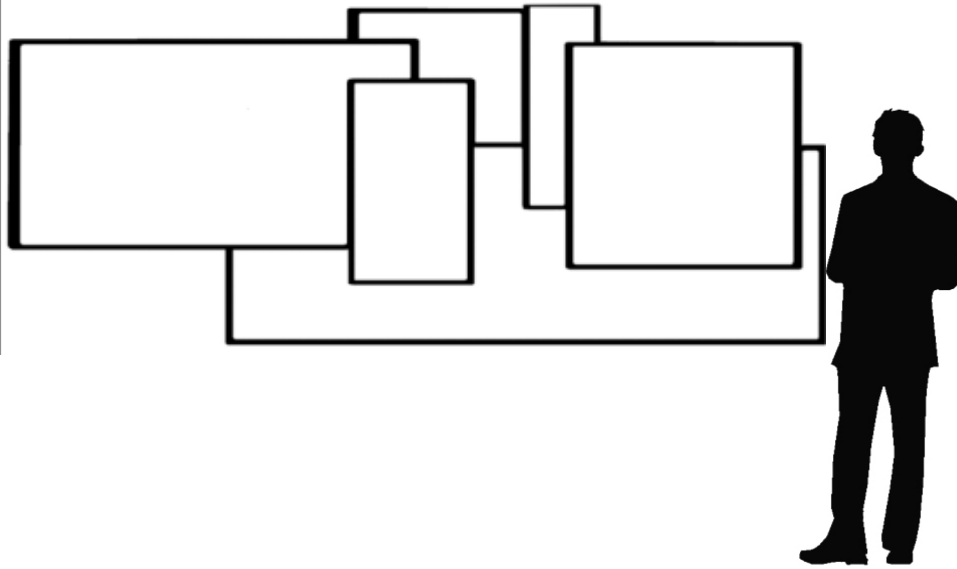
L U O N T O



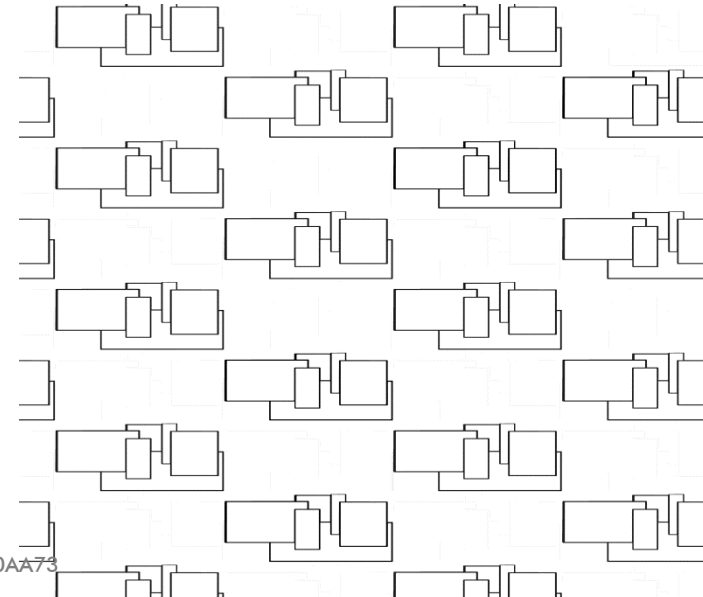
**KONSEPTIN ELEMENTIT**

**AKKU**  
**UKKA**

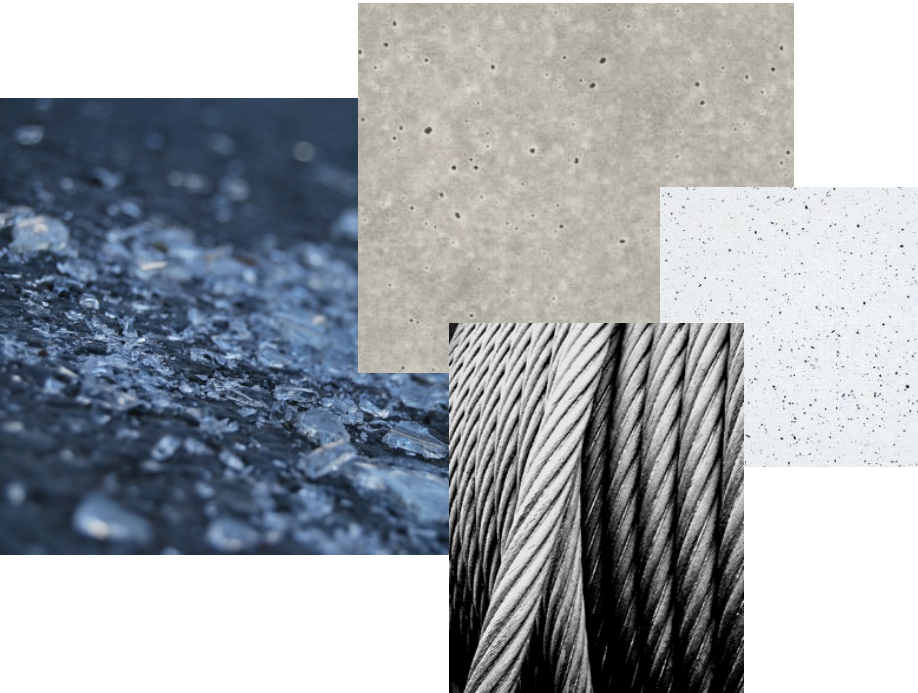
# KONSEPTIN ELEMENTIT - LOGO



**Akkumalaattori on Metropolia kampuskirjaston logo. Se esiintyy silkkipainettuna Konstikas ryhmätyökuutioiden lasiovissa näkösuojana sekä bittimaailman ikkunapinnoissa brändäämässä rakennusta ulospäin ja tutkijankammion torkkupeittojen tikkauksissa.**



# BITTIMAAILMA



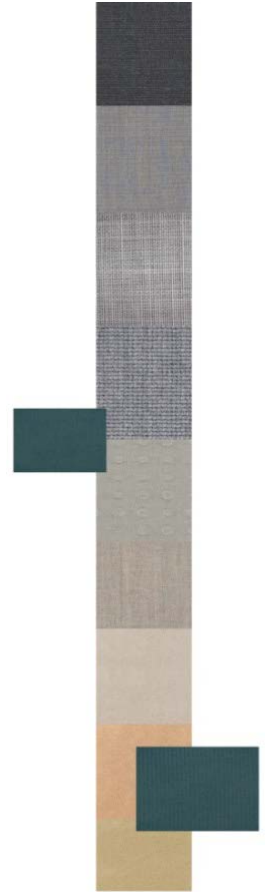
**Bittimaailman värejä ja materiaaleja kuvaavat vaaleus, kliinisyyt, luonnon materiaalit, läpinäkyvyys, värien kuulaus, pikselimäisyys.**

#### Päämateriaalit:

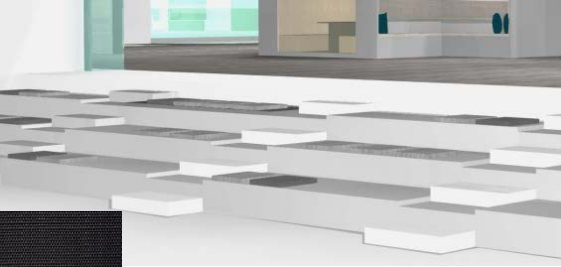
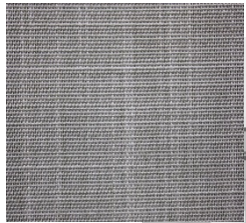
- hiottu betonilaattalattia
- seinissä ja katoissa valkoinen akustoiva kipsilevy
- kalusteissa valkoinen Corian, maalattua mdf-levy ja betoni

#### Tekstiilit:

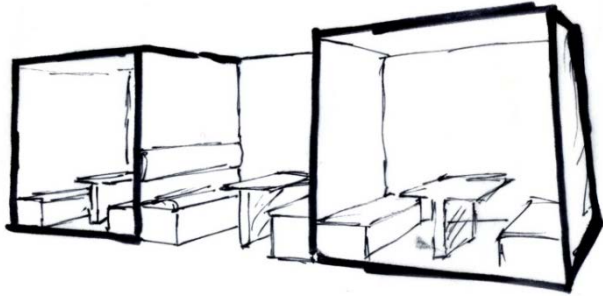
- pääväreinä neutraalit sekä kuulaat vaaleat sävyt
- tekstuureissa luonnon karkeata pikselimäistä rouheutta kontrastina sileille pääpinnoille



# TEKSTIILIT BITTIMAAILMA

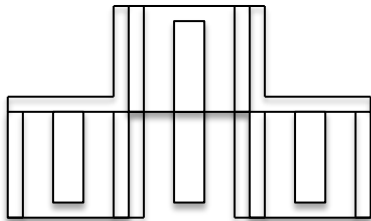


# KONSEPTIN ELEMENTIT- KONSTIKAS

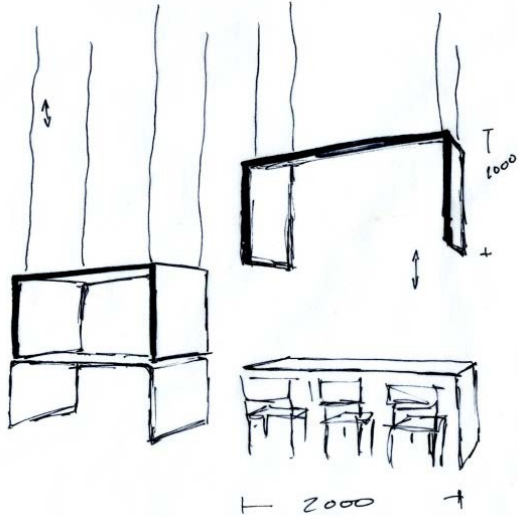


**Konstikas on kolmen lasiovin suljettavan ryhmätyökuution kokonaisuus, jonka muoto luo tilan yhdelle avoryhmätyötilalle sekä istuskelunurkkauksille. Konstikkaan lasioivissa on käytetty kirjaston Akku-logokuosia luomaan näkösuojaa työskentelylle.**

**Materialit: Valkoiseksi maalattu mdf ja corian, sisäverhoilu Desso Asteranne tuftattu kokolattiamatto**



# KONSEPTIN ELEMENTIT - KOHO

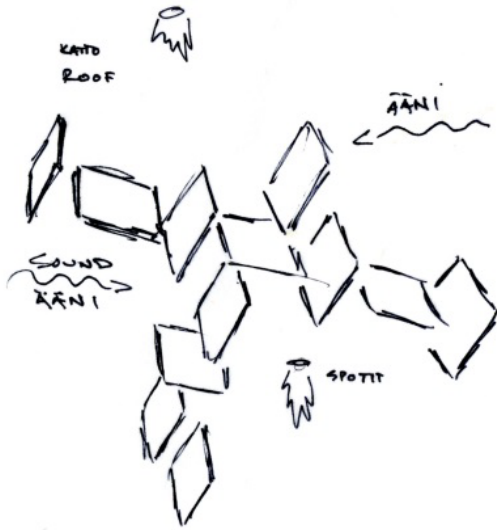


**Koho on avoimeen ryhmätyötilaan suunniteltu valaisimena toimiva katos ryhmätyöpöydän päällä, jolla ryhmätyöskentelijät voi halutessaan itse säädellä ryhmätyöpisteen yksityisyyden tasoa laskemalla katoksen pöydän päälle tai pois. Se toimii sähköisellä vinssillä ja valaistuksen teho synkroidaan säätymään katoksen korkeuden mukaan. Katoksella on akustoiva vaikutus tilassa, sillä se on verhoiltu ulkopuolelta akustoivalla kankaalla.**

**Materiaalit: Valkoiseksi maalattu mdf runko, ulkoverhoilu akustoiva Trevira CS pallokohokuvio**

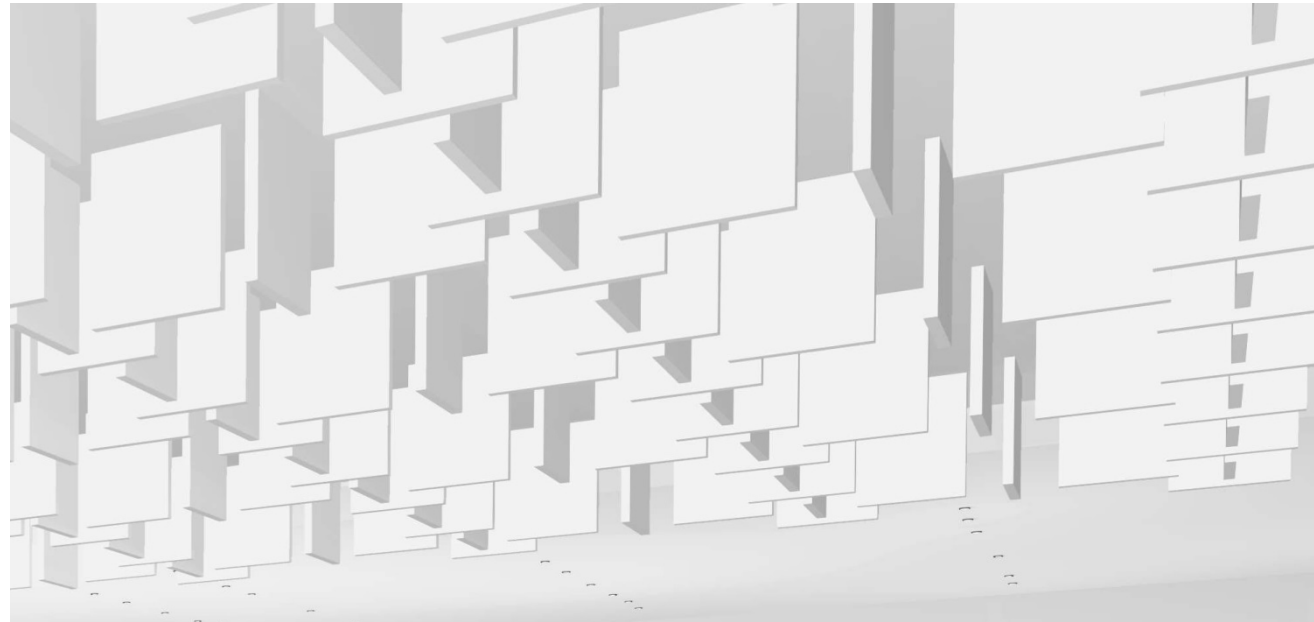


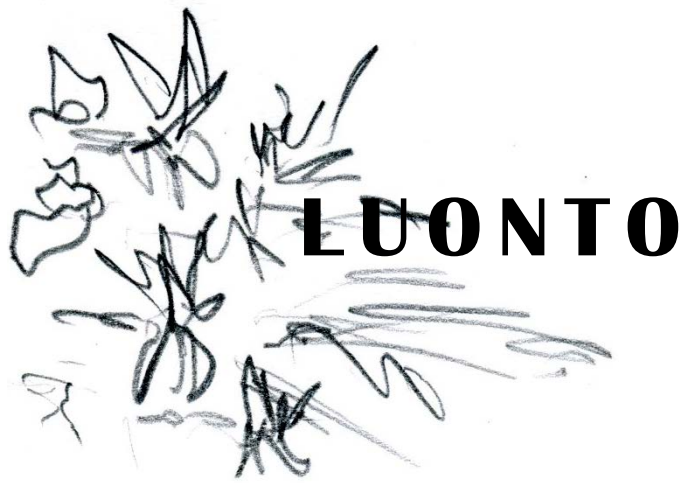
# KONSEPTIN ELEMENTIT - LOIMI



**Loimi on amfiteatteria rajaava ja merkkeava tilataideteos, joka akustoi tilaa ja siihen integroituu sisäänsä amfin valaistus. Loimen muotokieli toistaa bittimaailmaan yhdistyvää pikseliteemaa.**

**Materiaalit: Akustoiva palamaton kivihiilipohjainen materiaali, valkoinen lasikuituhuopa**





Kirjastoa ympäröivä ja valvonnallisesti kirjaston tiloihin sisältyvä **luonnonpuutarha** mahdollistaa rentoutumisen, virkistäytymisen ja työskentelyn ulkoilmassa opiskelupäivän aikana

Mahdollisimman avoin ja lasinen **talvipuutarha** mahdollistaa elävästä luonnosta ja luonnon elvyttävästä vaikutuksesta hyötymisen ympärivuorokautisesti.

Talvipuutarha toimii sisätiloissa äänekkyuden ja dynaamisuuden kannalta neutraalina siirtymätilana bittimaailmasta tutkijankammioon. Talvipuutarhassa on pöytäryhmiä niin vapaamuotoiseen ryhmätyöhön, ruokailuun kuin lueskeluunkin.





# TUTKIJANKAMMIO

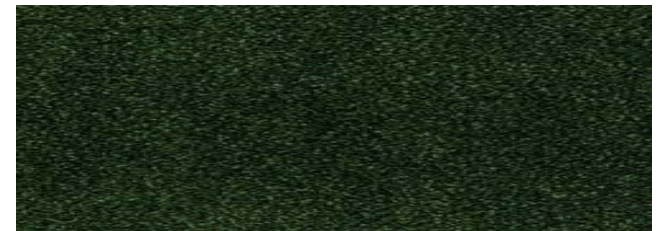
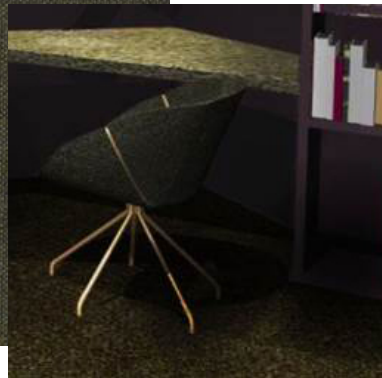
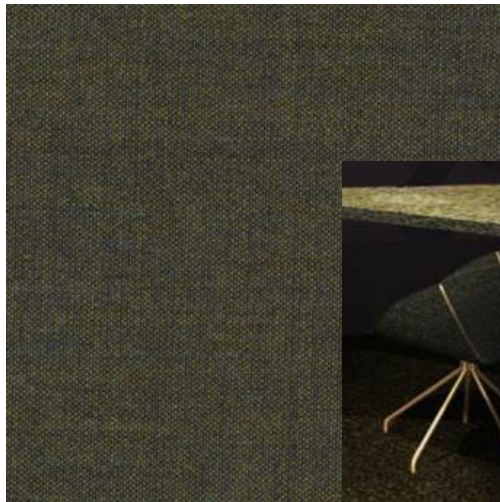
**Tutkijankammion värit ovat syviä, murrettuja ja päämateriaaleina pääpinnoissa on pehmeät ja akustoivat tekstiilit.**

**Päämateriaalit:**

- tumma kokolattiamatto
- akustoiva turvepaneeli seinässä
- raakabetoni seinissä
- katto on akustoivaa maalattua kipsilevyä
- kalusteissa massiivivenge sekä wengeviilua sekä kirjahyllyissä munakoison väristä Coriania (Moss) ja työtasoissa tumman harmaata betonia. Tehosteena ja arvokkuutta tuomassa on mittatilausvalaisimissa kiillotettu messinki.



# TEKSTIILIT TUTKIJANKAMMIO













# KONSEPTIN ELEMENTIT- TIETOTEKNIikka

Konseptia tukee bittimaailmassa **jättinäytöt**, jotka toimivat kaikkien kirjaston käyttäjien ja operaattorien yhteisessä käytössä olevina jättimäisinä ja interaktiivisina ilmoitusseininä, joiden viestiä on vaikea ohittaa vastaanottoaulassa tai amfissa istuskellessa. Amfissa voidaan käyttää monipuolisesti myös viihdekäyttöön, kuten pelaamiseen, elokuvien katseluun ja tapahtumien tukena jne.

**Kirjaston oma Akku-aplikaatio** mahdollistaa kirjojen saatavuus- ja sijaintitietojen tarkistamisen reaaliajassa kuten esim. ryhmätyökuutioiden tai tutkijan työpisteen varaamisen seuraavalle päivälle. Kirjan tarkan sijainnin tarkistaminen vähentää kirja etsiskelyä hiljaisessa kokoelmahuoneessa. Applikaation osaksi luodaan kirjastonkäyttäjien yhteinen **chat-foorumi**, jonka kautta voidaan myös kommunikoida kirjaston henkilökunnan (esim. IT-tuki) ja muiden kirjastossa olevien kanssaopiskelijoiden kanssa sähköisesti- ja hiljaisesti. Tätä kautta opiskelijat voivat pyytää tukea toisiltaan anonyymisti kirjastossa opiskellessa esiin tuleviin ongelmakohtiin ja jakaa tietoa ja tutustua toisiinsa luontevasti myös yli suuntautumisrajojen.

Tutkijankammion ulkopuolella olevalta **sähköiseltä kartalta** nähdään ennen tilaan astumista, missä sijaitsevat vapaana olevat luku-/työpisteet sekä siitä voidaan tehdä varaus pisteelle. Käyttämättömien varausten tekijä menettää oikeutensa varausten tekoon.

**AKKU**  
**UJKA**