

"LIVIN' ROBOT" on elävä tietokanta, joka täydentää kirjaston laajaa tietopalveluohjelmaa. "LIVin' robot" on järjestelmä, johon on kerätty eri alojen vapaaehtoiset ammattilaiset reaaliaikaiseksi verkostoksi. Opiskelija saa robotin avulla puheyhteyden verkossa vapaana oleviin ammattilaisiin ja voi siten keskustella ja saada neuvoja sekä kannustusta opintoihinsa. Ammattilaiset voivat olla esim. eläkeläisiä, opiskelijoita, työelämässä mukana olevia tiedonjakajia, jotka tahtovat olla mukana kehittämässä "avoimen tiedon" kulttuuria ja oppimisympäristöjä.

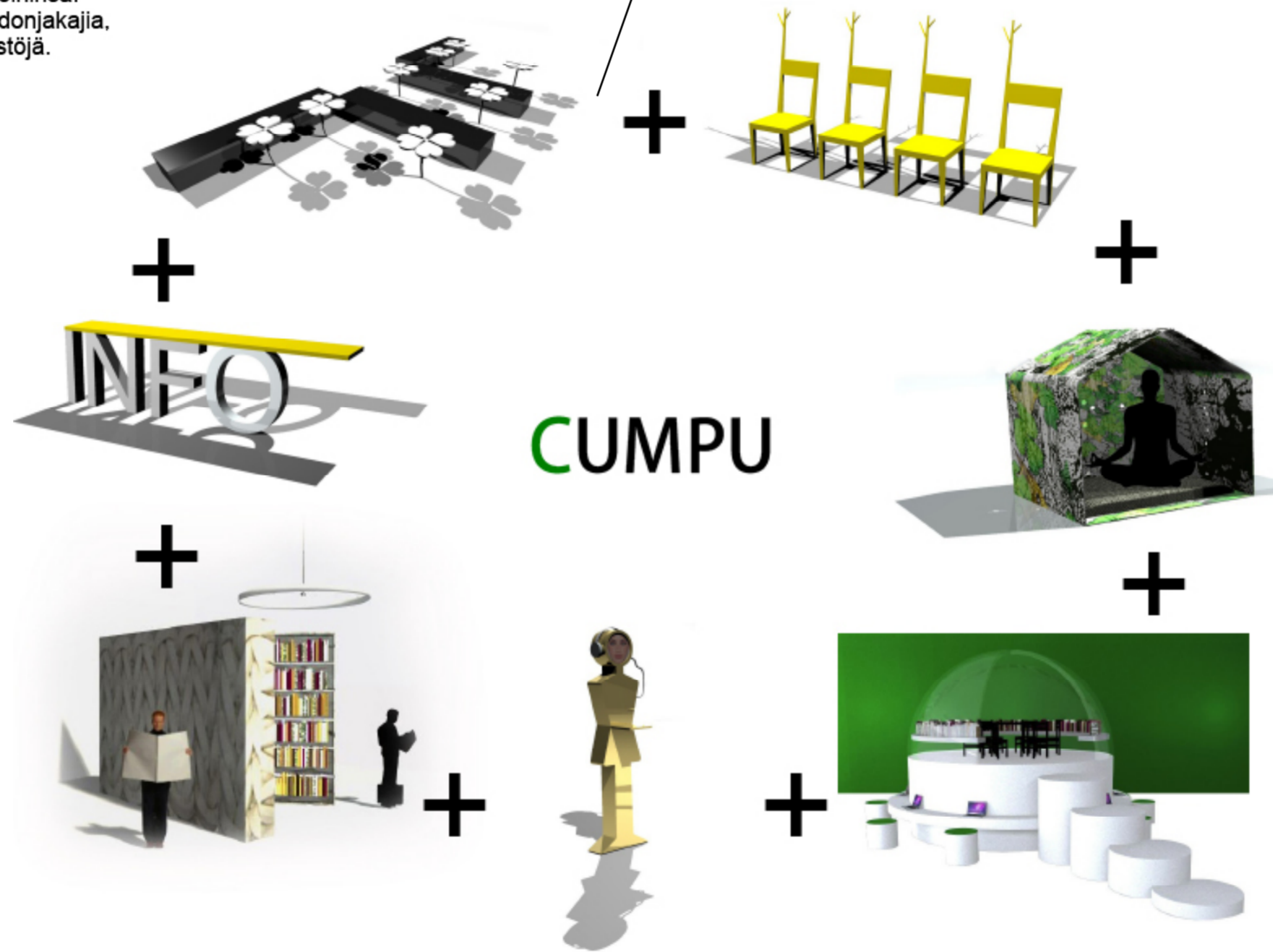
Kampuskirjasto CUMPU on uudenajan kirjastokonsepti, joka mahdollistaa opiskelun yksin ja yhdessä. CUM on latinaa ja tarkoittaa kanssa. Kirjastot rakentuvat nurmikunnan ympärille luoden kuhunkin tilaan opintokeitaan, jossa opiskelija voi opiskella itselleen sopivimmalla tavalla. Konsepti tarjoaa erilaisia työskentelytiloja ja palveluita, joita hyödyntämällä opiskelija pystyy helposti laajentamaan tietämystään tulevaisuutta varten. Konseptin ydinidea on yhdistellä kolmen kokoisia tiloja, S, M, ja L yhteen, ja siten luoda mielenkiintoisia tilakokonaisuuksia. Konseptia varten on suunniteltu tuoteryhmä, joita käyttämällä konsepti saadaan toimimaan erilaisissa tiloissa. Tuoteryhmään kuuluu "Cvist" tuolit, "Open Book" kirjahyllyt, "Apila" pöydät, "LIVin' Robot" verkkotyöskentelyapurit, "Telta" ja "Mökki" yksilötilat, "Cupla" ryhmätyöskentelytilat sekä "Info" tiski että "Kiik" ja "Hide" nojatolit.



IIRO ja IRJA
INFORMAATIKKOPALVELUT



IIRO ja IRJA informaattikkopalvelut tuovat tiedon kirjaston jokaiseen kolkkaan. Opiskelija voi ladata matkapuhelimeensa palvelun, jonka avulla hän voi lainata kirjoja, varata tiloja sekä tilata informaattikon paikalle silloin kun tiedonhakuun kaivataan apua. IIRO ja IRJA ovat tiedonhaun ammattilaisia, jotka opastavat opiskelijoita mm. sähköisten materiaalin käytössä sekä syventävät opiskelijoiden ymmärrystä sopivien lähteiden käyttöön. Informaattikot liikkuvat ketterästi tilasta toiseen. Apu on siis lähellä!

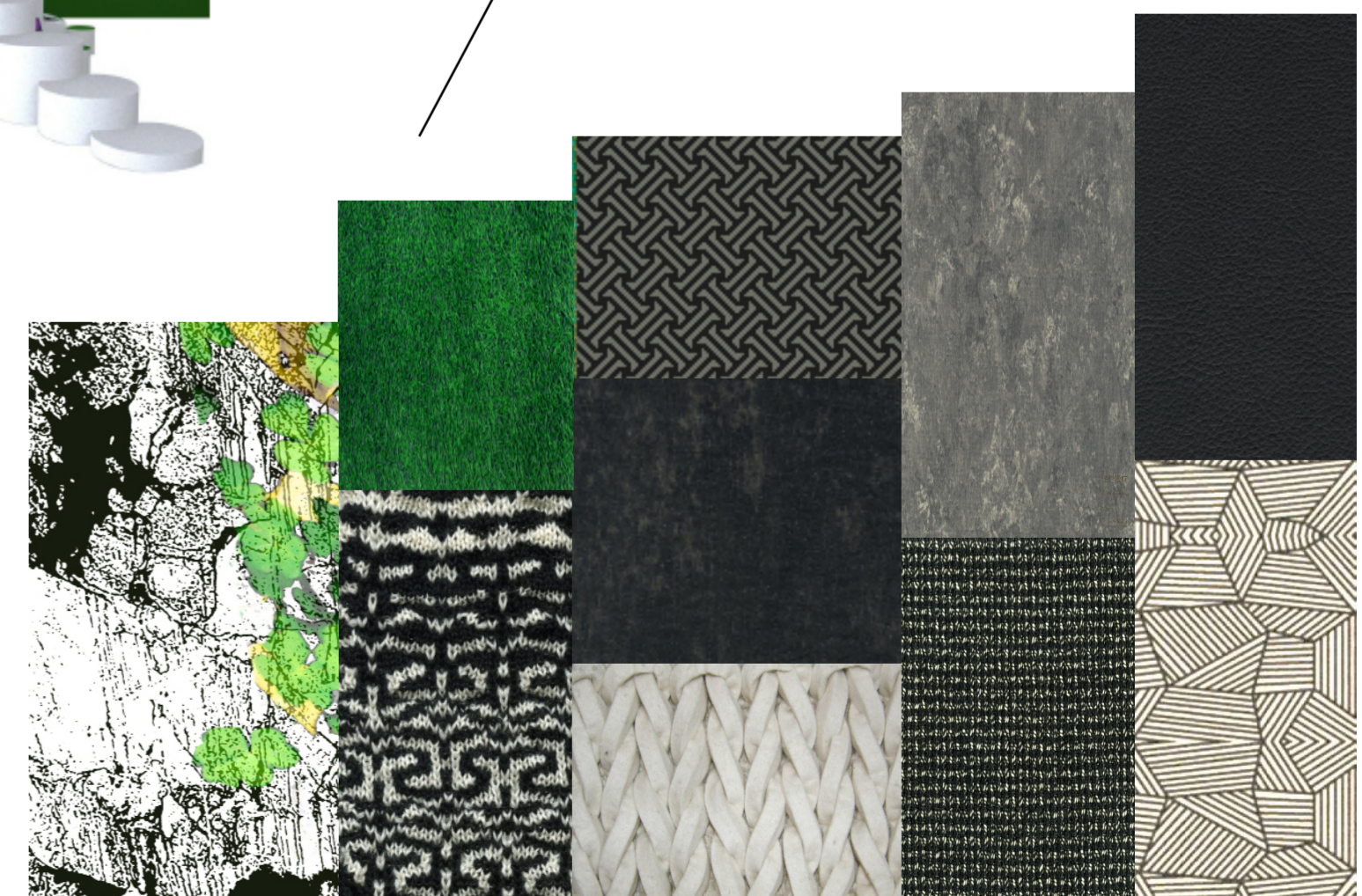
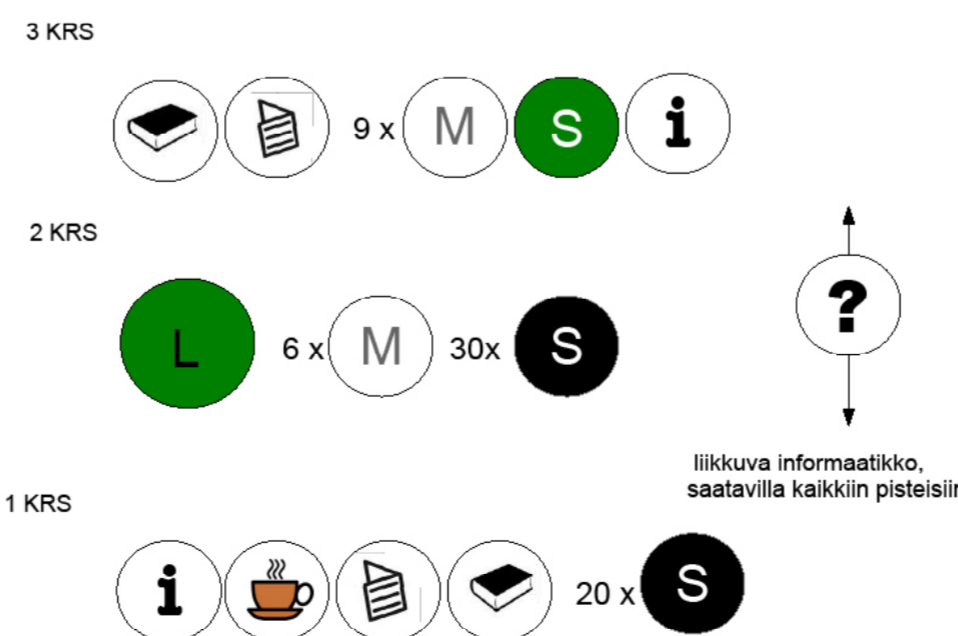
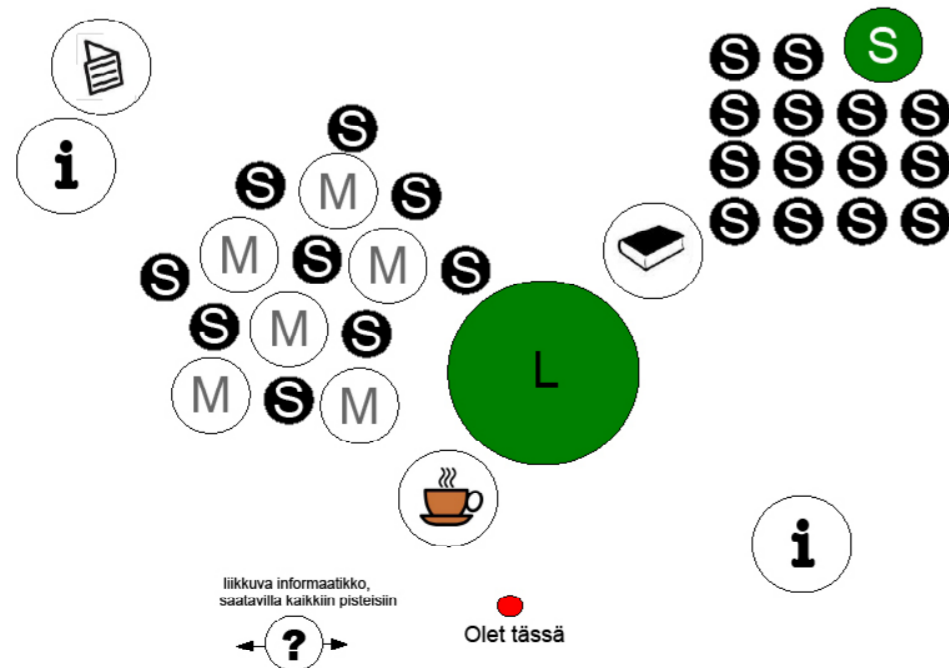


Tiloja ja palveluita merkitään selkeillä ja näkyvillä symboleilla, jotka toistuvat konseptin kaikissa toteutuskohteissa. Sisääntuloaulaan sijoitetaan selkeä pohjakuva, jossa symboleilla esitetään tilojen ja palveluiden jaottelu ja reaaliaikaisesti näytetään myös vapaana olevat opiskelutilat. Opiskelutiloja on mahdollista varata internetin välityksellä ja käynnökyään voi ladata applikaation, joka ohjeistaa kirjaston tiloissa varatun aineiston tai tilan luo. Kirjaston tiloja on mahdollista muunnella mm. luentokäyttöön suuremmalle yleisölle tai erilaisia tapahtumia varten. Tätä helpottaa kalusteiden muunneltavuus ja liikuteltavuus.

KONSEPTIN VÄRIT JA MATERIAALIT

Konseptin värimaailma on musta-harmaa-valkoinen. Nurmikunnan vihreä väri esiintyy efektiivärinä myös tekstiileissä. Kalusteet verhoillaan kahdella eri verhoilukankaalla siten, että istuinosana on yksivärinen ja selkänojat kuviollisia. Lattiamateriaaleina käytetään linoleumia ja kokolattiamattoja. Kokolattiamattojen kuvioita voidaan skaalata S/M/L teeman mukaan.

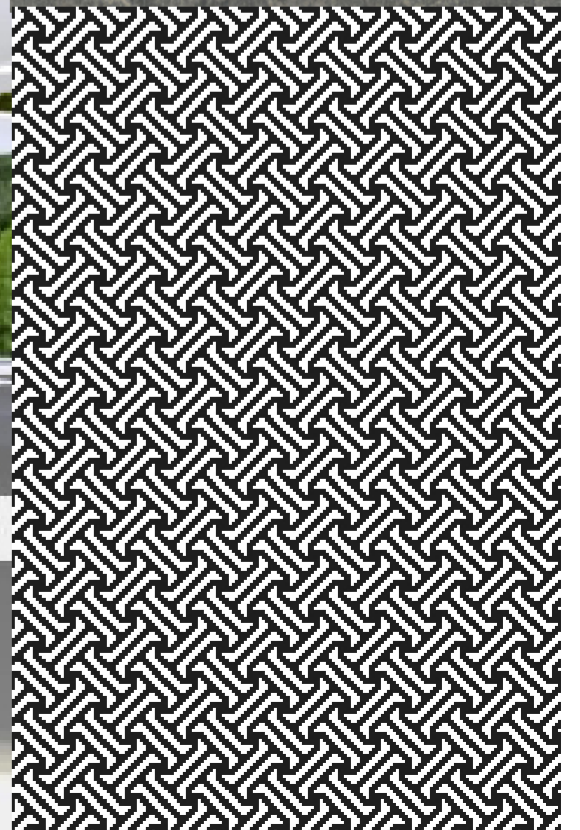
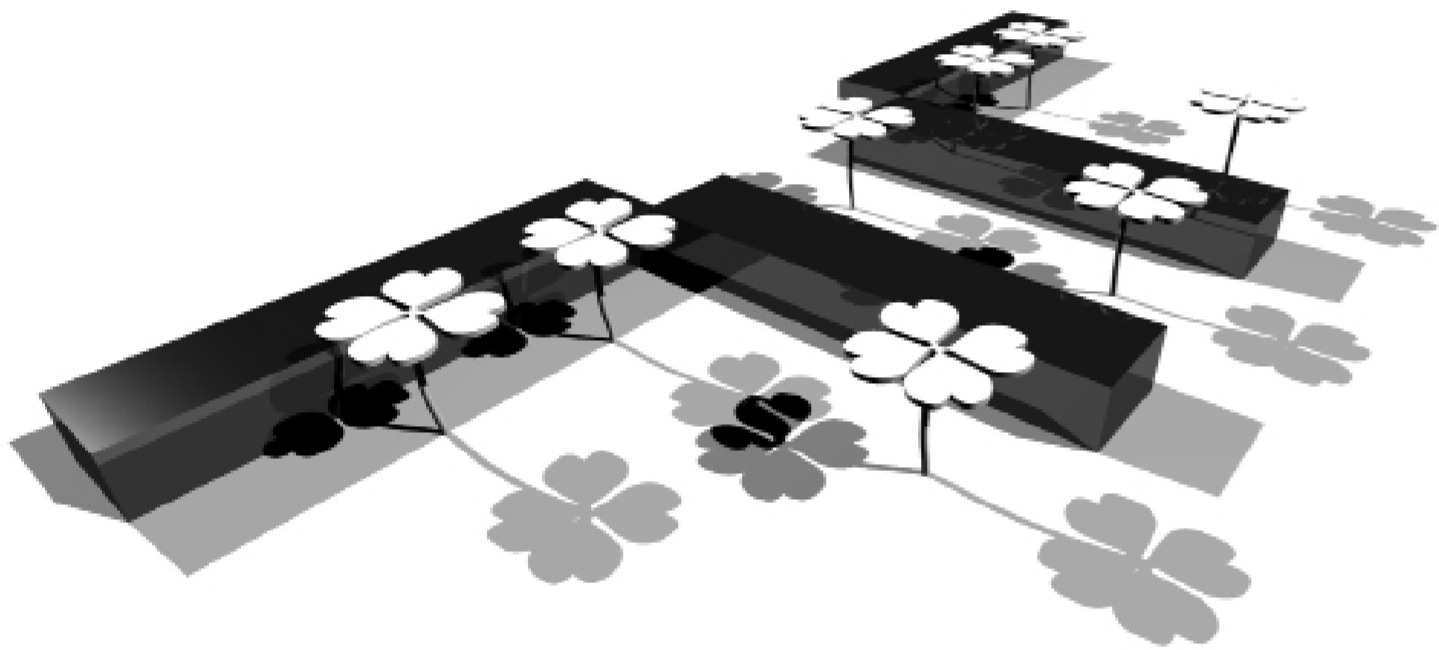
- VIHERALUE
- YHTEISÖLLISET TILAT
- RYHMÄTYÖTILAT
- YHDEN HENGEN TILAT
- KAHVIO
- LUKUSALI
- FYYSISET KOKOELMAT
- INFO/LAINAUS/PALAUTUS
- LIIKKUVA INFORMAATTIKKO



L



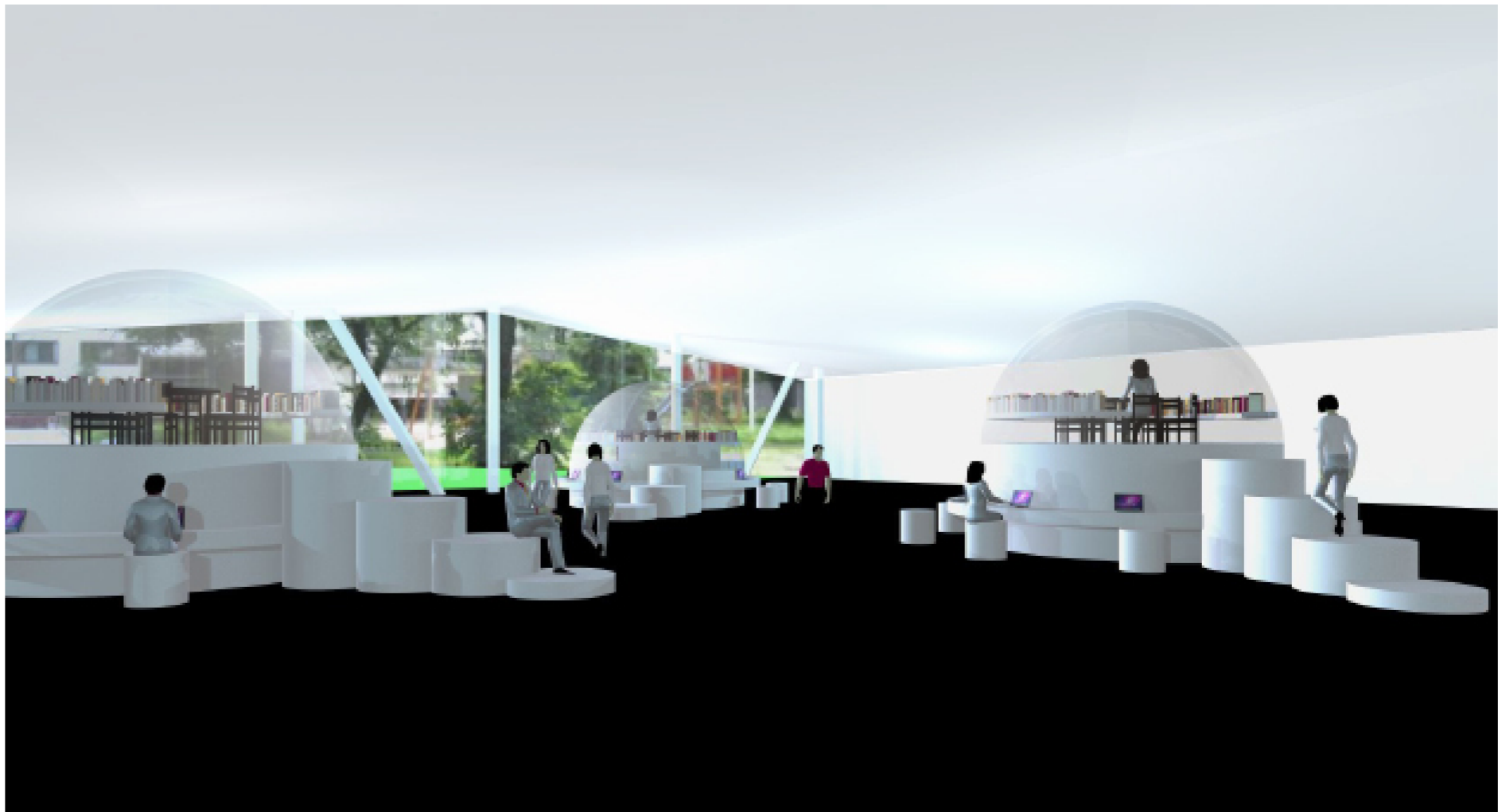
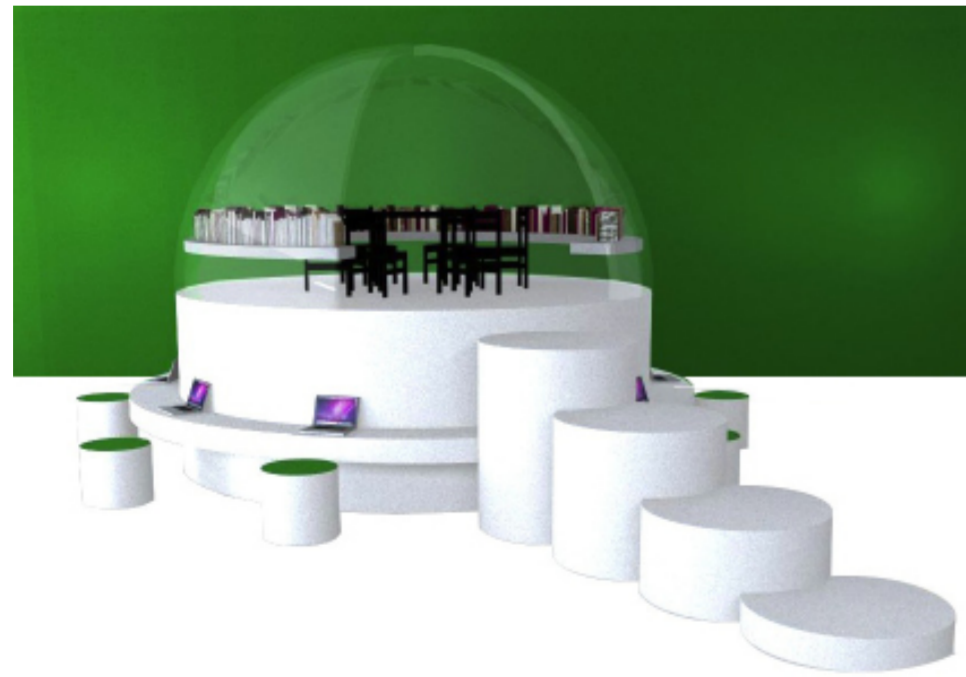
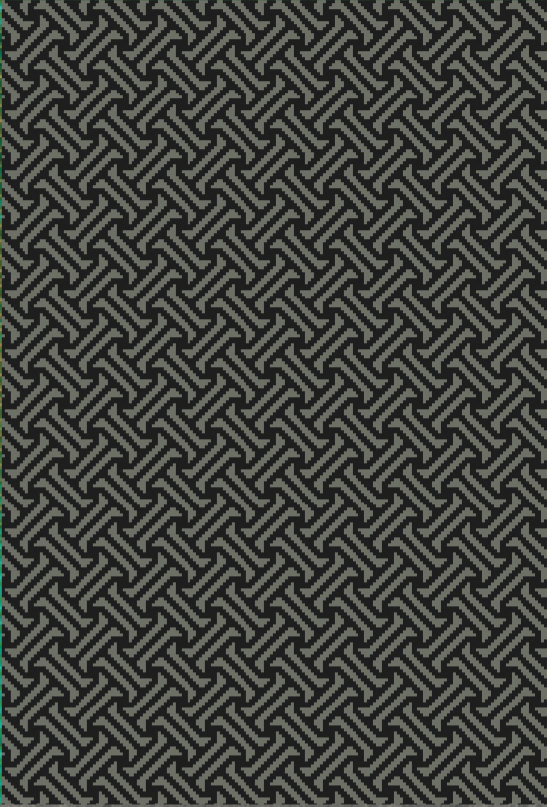
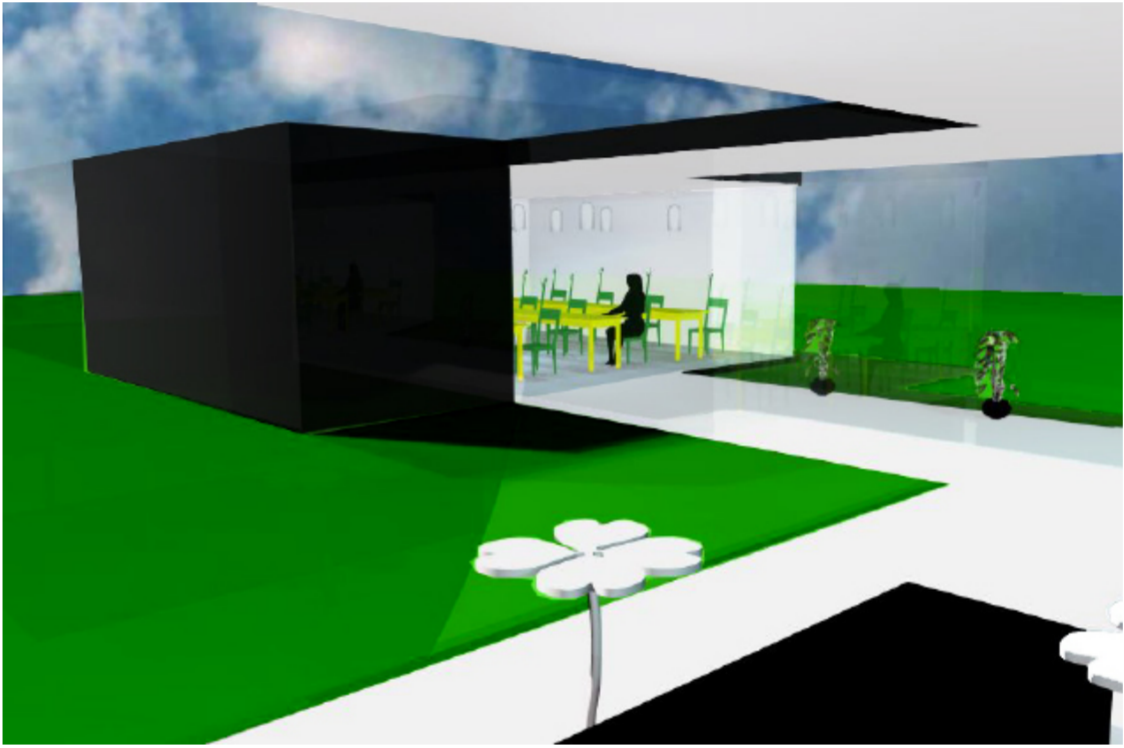
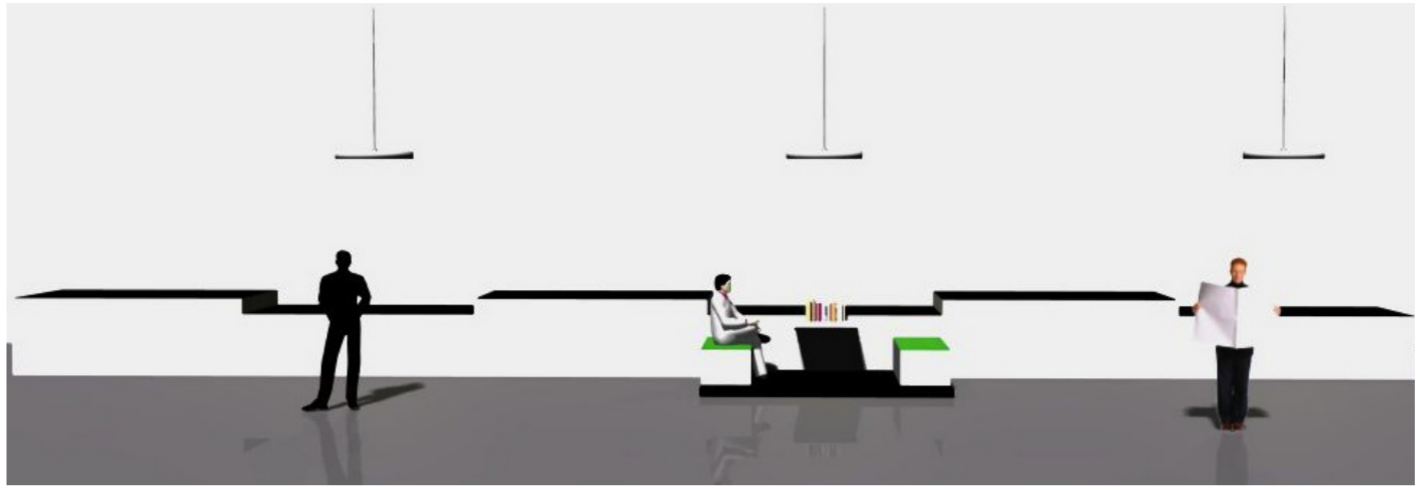
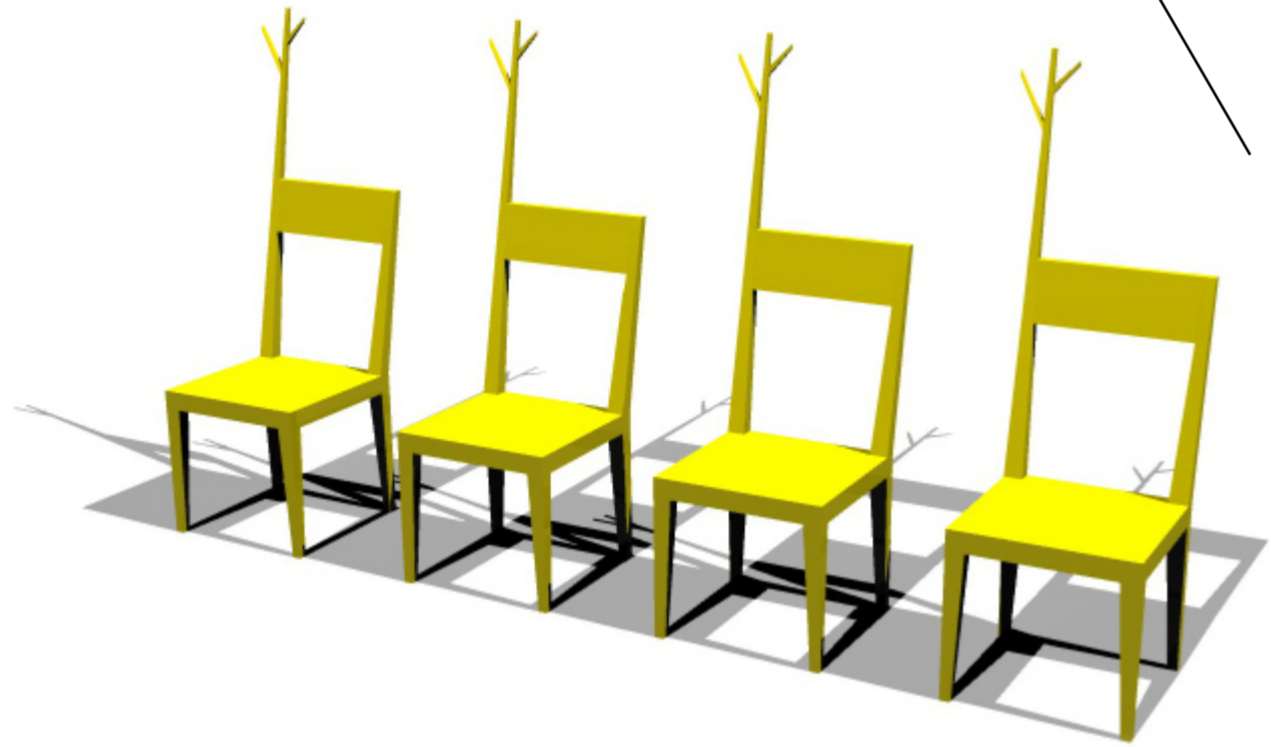
Kirjaston sydän on nurmikumpu.
 Kumpu kutsuu opiskelijoita virkistymään ja levähtämään.
 Nurmi-alue voidaan mitoittaa sopivaksi eri kokoisiin tiloihin.
 Sen tarkoitus on toimia tietokoneiden ja kännyköiden latauspisteinä.
 Nurmi nousee varpuja, joihin laitteet voi liittää ja siten ladata.
 Nurmi toimii myös akustoivana elementtinä.
 L-tiloissa opiskelija voi myös työskennellä apilapöytien ääressä.
 Samat pöydät kalustavat myös kahvilaa.
 L-tiloihin on sijoitettu myös osa kirjaston fyysisistä kirjakokoelmista.
 Kirjahyllyt muodostavat eri suunnista katsottuna "Open Book"
 efektin. Toisesta suunnasta katsottuna tilan ilme on rauhallisen
 pelkistetty, koska kirjoja ei näy. Kirjahyllyjä voidaan sijoitella monella eri tapaa,
 ja siten saada aikaan uudenlaista rytmistystä ja ilmettä.
 L-tilat tarjoavat myös lainaus-, palautus-, sekä infopalveluja.
 Infopalveluihin kuuluu myös "Livin' Robot" verkkopalvelu.
 L-tiloissa asiakkaat voivat myös nauttia olostaan "Kiik" lepotuoleissa ja
 kääriytyä pehmeisiin filtteihin.



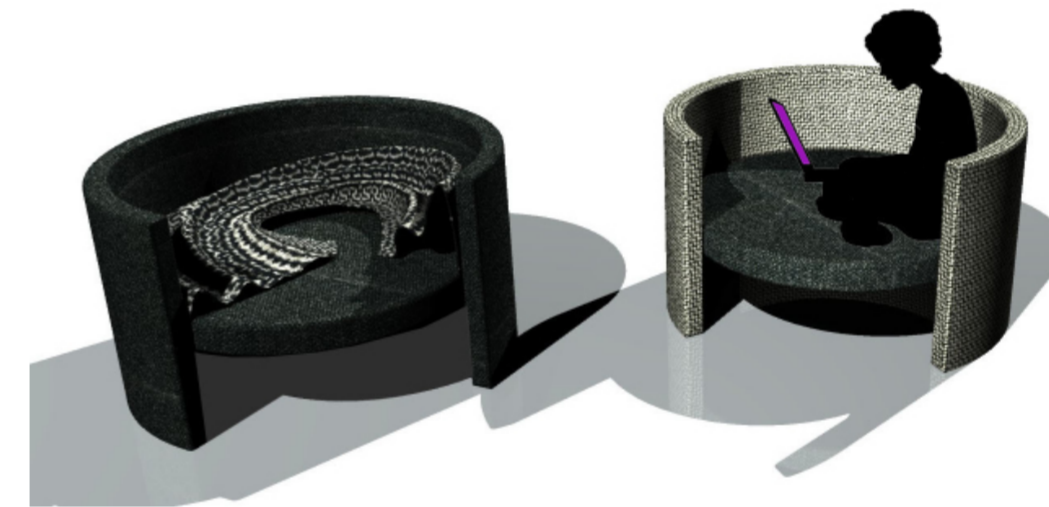
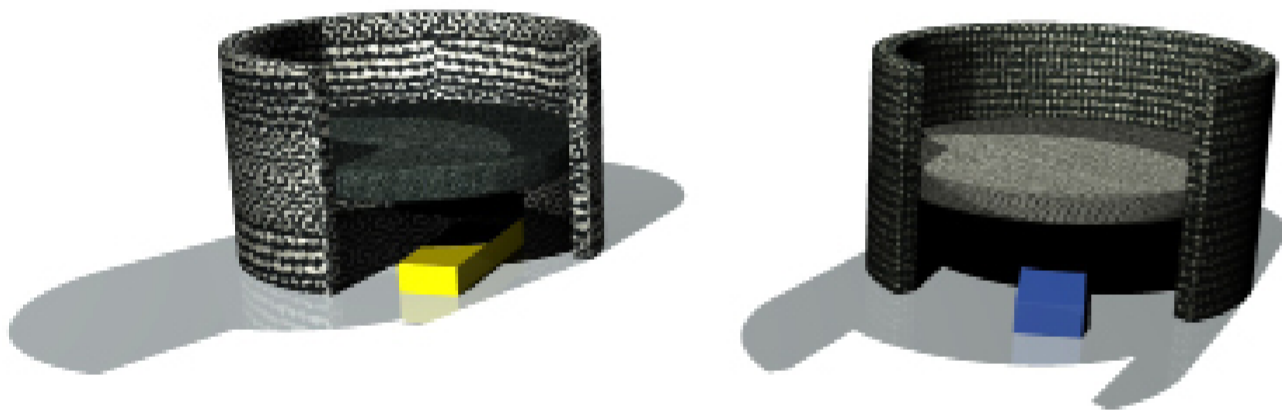
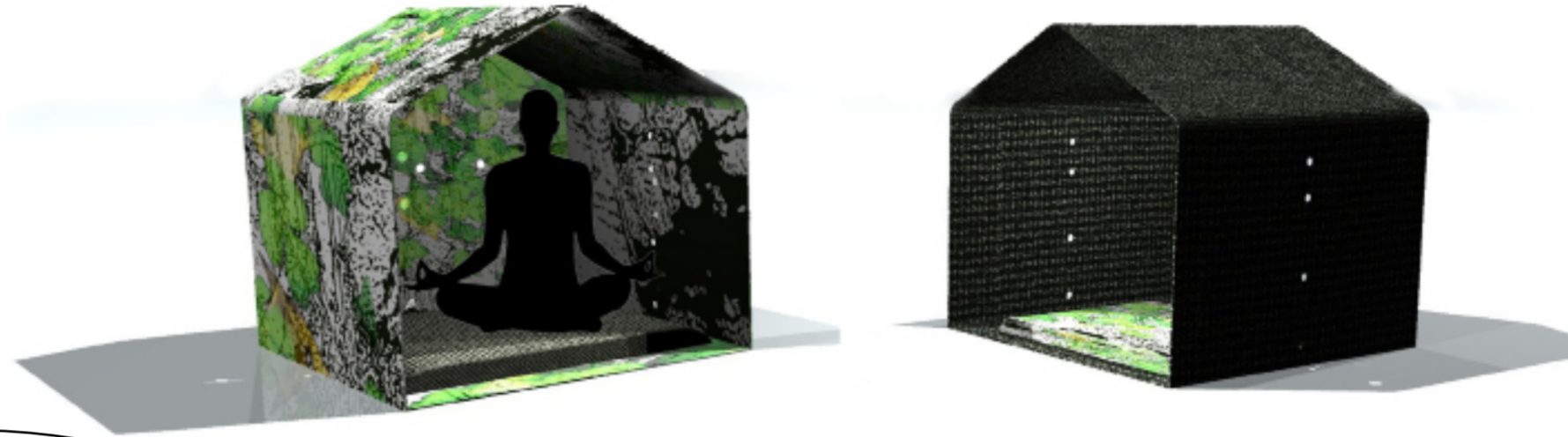
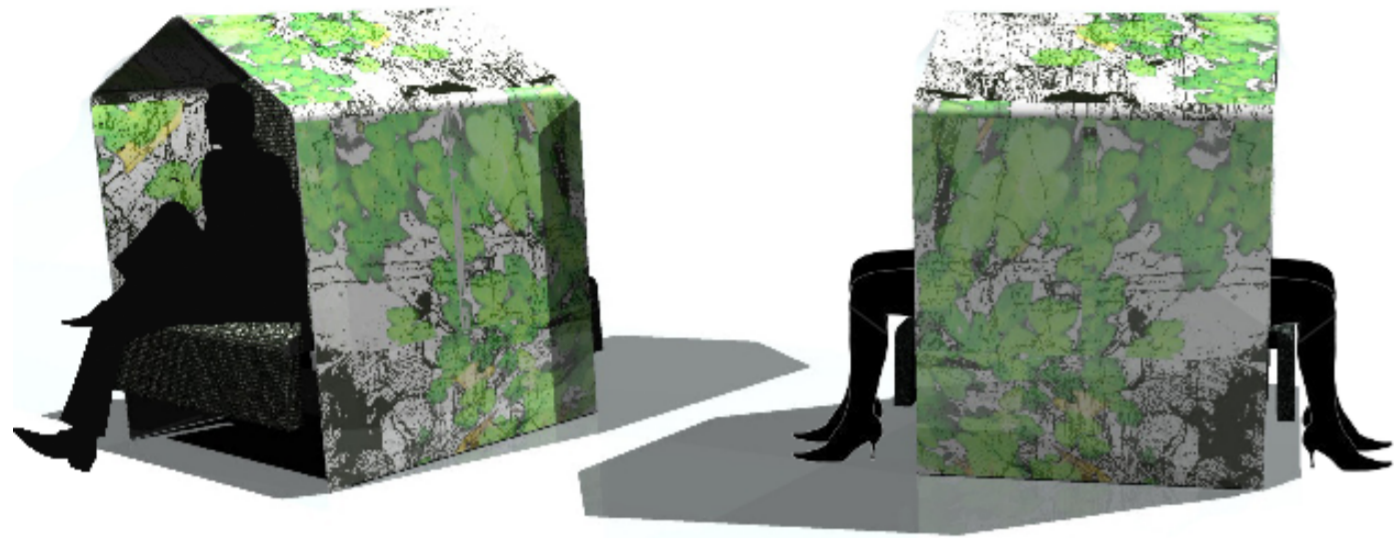
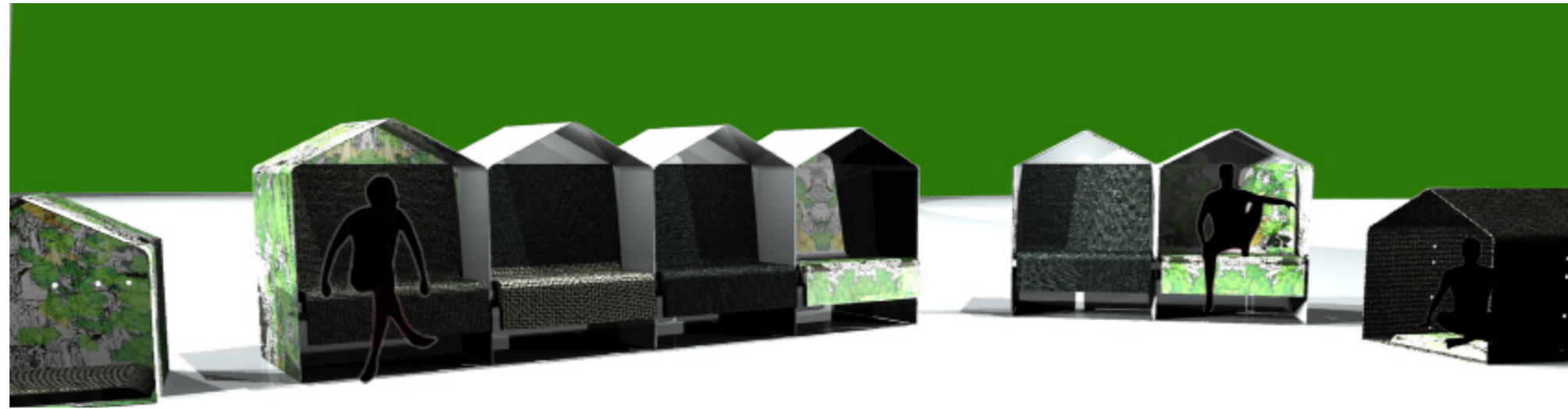
M



Lasikupuiset "Cupla" ryhmätyötilat toimivat erillisinä yksikköinä missä tahansa tilassa. Ryhmätyötilojen ympärille on sijoitettu kiinteitä tietokonepisteitä. M kokoinen nurmi kutsuu ryhmiä työskentelemään yhdessä. Lukusalit tarjoavat perinteistä hiljaista työskentelytilaa ahkerille opiskelijoille, mutta salit muuntuvat myös helposti rennoiksi ryhmätyöskentelytiloiksi. Tiloissa on käytössä "Cvist" tuolit.



S



Yksilötyöskentelyyn on tarjolla Mökkikylä.
 Mökkikylässä ondottavat "Teltat", joihin opiskelija voi leiriytyä opiskelemaan.
 Tarjolla on myös istumakorkuisia "Mökkejä", joissa lueskelu ja opiskelu onnistuu omassa rauhassa.
 S- kokoiselle nurmelle mahtuu mukavasti muutama latautumaan.
 Nojatuoliryhmiä voidaan sijoitella kirjaston eri osiin vapaasti. Tärkeää on pitää huoli siitä, että jokaiselle tuolille on oma valaisin, jota käyttäjä voi itse säätää. Valon voimakkuutta ja väriä säätämällä asiakas voi luoda lukupisteeseensä haluamansa tunnelman.
 "Hide" nojatuolit ovat monikäyttöiset. Niiden alla voi säilyttää opintomateriaalejaan ja niissä voi vapaasti löytää itselleen sopivimman opiskeluasennon.
 Kirjastosta löytyy myös S kokoisia lasisia työskentelytiloja, jotka voidaan ripustaa seinälle.
 Niistä avautuu näkymä kirjaston avoimiin tiloihin, mutta silti niissä on hiljainen työskentelyrauha.

