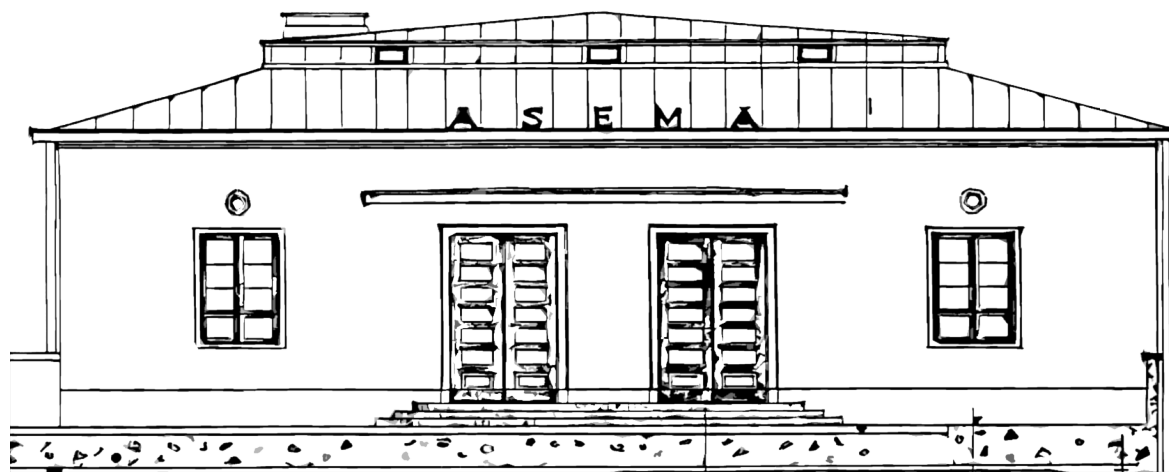




p y ö r ä k e s k u s



Korjausrakentaminen
Maiju Kianta
Metropolia 2014

M a l m i n v a n h a a s e m a r a k e n n u s

Rakennettu v. 1934

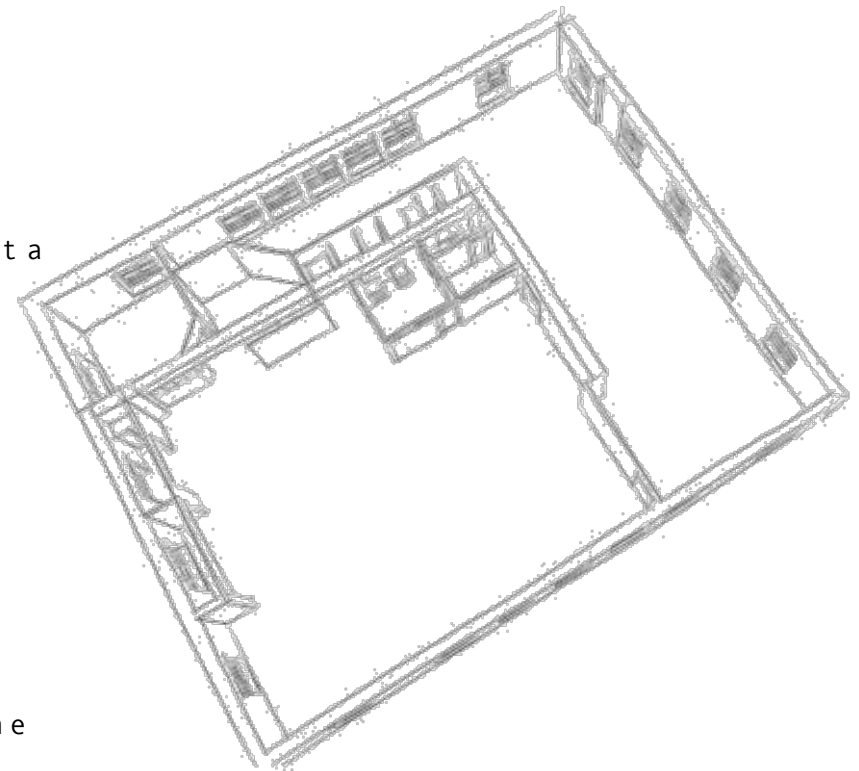
Arkkitehti Thure Hellström

TAVOITTEET

- säilyttää rakennus arvoisessaan kunnossa tuleville sukupolville
- muutokset toteutettava olemassa olevaa rakennusta kunnioittaen
- rakennuksen arvon nousu korjausten jälkeen

KORJAUSSUUNNITELMAN LÄHTÖKOHTA

- rakennuksen tämän hetkinen kunto
- toimivuus
- tekniset ratkaisut
- rakennuksen arvotekijät
- rakennukseen sijoittuva uusi toiminta



lähtötilanne

t o i m i n t a s u u n n i t e l m a

Helsingin kaupunki vuokraa tilan keskukselle ja kilpailuttaa alivuokralaiseksi päätoimijan, pyöräliikkeen

Pyöräliike hankkii keskukseseen muut palvelut, mm. tekee sopimuksen kahvilatoimijan kanssa

Henkilökunta myy tarvikkeita ja opastaa pyörän huollossa

Pyöräparkki, tilaa tapahtumien järjestämiseen

Vanhojen pyörien kunnostus ja myynti

h u o m i o o n o t e t t a v a a

- Pyörien vuokraus, pesumahdollisuus
 - Reittiopastusta, opastettuja pyöräkierroksia
 - Tuote-esittelyitä,
 - Liikennekasvatusta ja kursseja,
 - Huoltoneuvontaa, pyöräkirpputori,
 - Sähköpyörän latauspiste
 - Opastetut pyöräretket
 - Pyörien säilytys (pitkät/lyhyet ajat)
 - Esiintymistila
-
- Malmilaisten tapaamispaikka - nuoriso
 - Kahvilatoiminnan tukena eri pienyrittäjät - tapahtumiin linkitettyinä
 - Tulee näkyä että on Helsingin kaupungin tarjoama palvelu
 - Tarpeeksi henkilökuntaa

s u u n n i t e l m a

Toteutetaan restaurointia sekä uudelleen rakentamista vanhaa rakennusta kunnioittaen

Suunnitelmassa pyritään luomaan vanhan rakennuksen alkuperäinen tunnelma mm. materiaali-, väri ja kalusteratkaisuilla

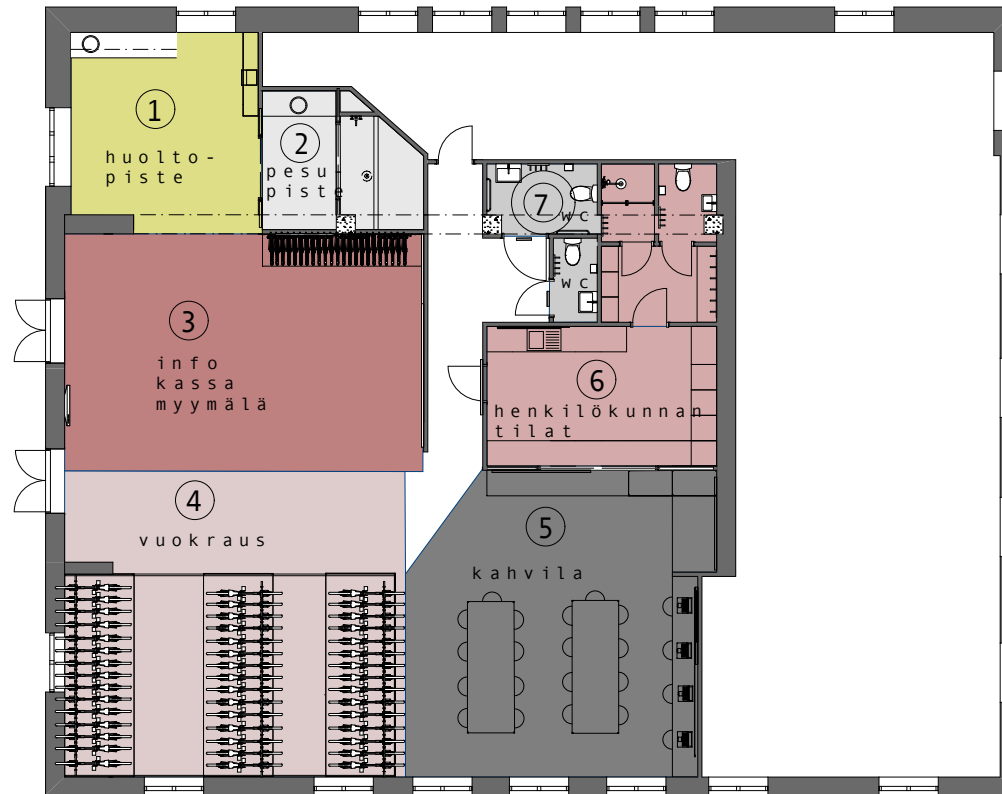
Materiaalivalinnoissa huomioitu rakennusaikakausi

Valaistus ja tekniikka suunnitellaan kokonaan uusiksi, esim. Valaistuksessa ei yritetä jäljitellä 30-lukua, vaan saa erottua selkeästi vanhasta

Tavoitteena suunnitella toimiva kokonaisuus, josta muodostuisi malmilaisten ja erityisesti nuorten kohtaustapaikka

p o h j a p i i r u s t u s 1 : 1 0 0

1) huoltopiste	19 m ²
2) pesupiste	11 m ²
3) info kassa myymälä	48 m ²
4) vuokraus	57 m ²
5) kahvila	51 m ²
6) henkilökunta: keittiö pukeutumistila wc suihku	28 m ²
7) asiakas-wc:t	6 m ²



t o i m i n n o t

- 1) huoltopiste: itsenäinen ja opastettu pyöränhuolto, tarvittavat työkalut ja varaosat käytettävissä
- 2) pesupiste: painepesurilla toimiva pesupiste
- 3) info, kassa, myymälä: henkilökunta paikalla pyöräkeskuksen aukioloaikoina, pyörien vuokraus, vara- ja lisäosien kassapiste sekä opastusta ja karttapalvelua.
- 4) vuokraus: mahdollisuus vuokrata pyörä tunniksi/päiväksi/pidemmäksi aikaa, kassapisteen henkilökunta hoitaa vuokrauspistettä
- 5) kahvila: tarjolla kahvin lisäksi terveellistä pikkusyötävää. Kahvila toimii myös malmilaisten kohtaamis- ja kokoontumistilana
- 6) henkilökunnan tilat: keittiö sisältää ammattikeittiön varustuksen. Henkilökunnan lounas/taukopaikan, pukeutumistilan, suihkun ja wc:n
- 7) asiakas wc:t, 2 kpl

s u u n n i t e l m a

Henkilökunnan tilat ja asiakas-wc:t
suunnitellaan uudelleen

Seinä poistetaan

Väliseinien kunto tarkastetaan

Seinä rakennetaan
uudelleen, oviaukko
suljetaan

Seinä poistetaan

Muovimatto poistetaan,
betonilattian kunto
kartoitetaan

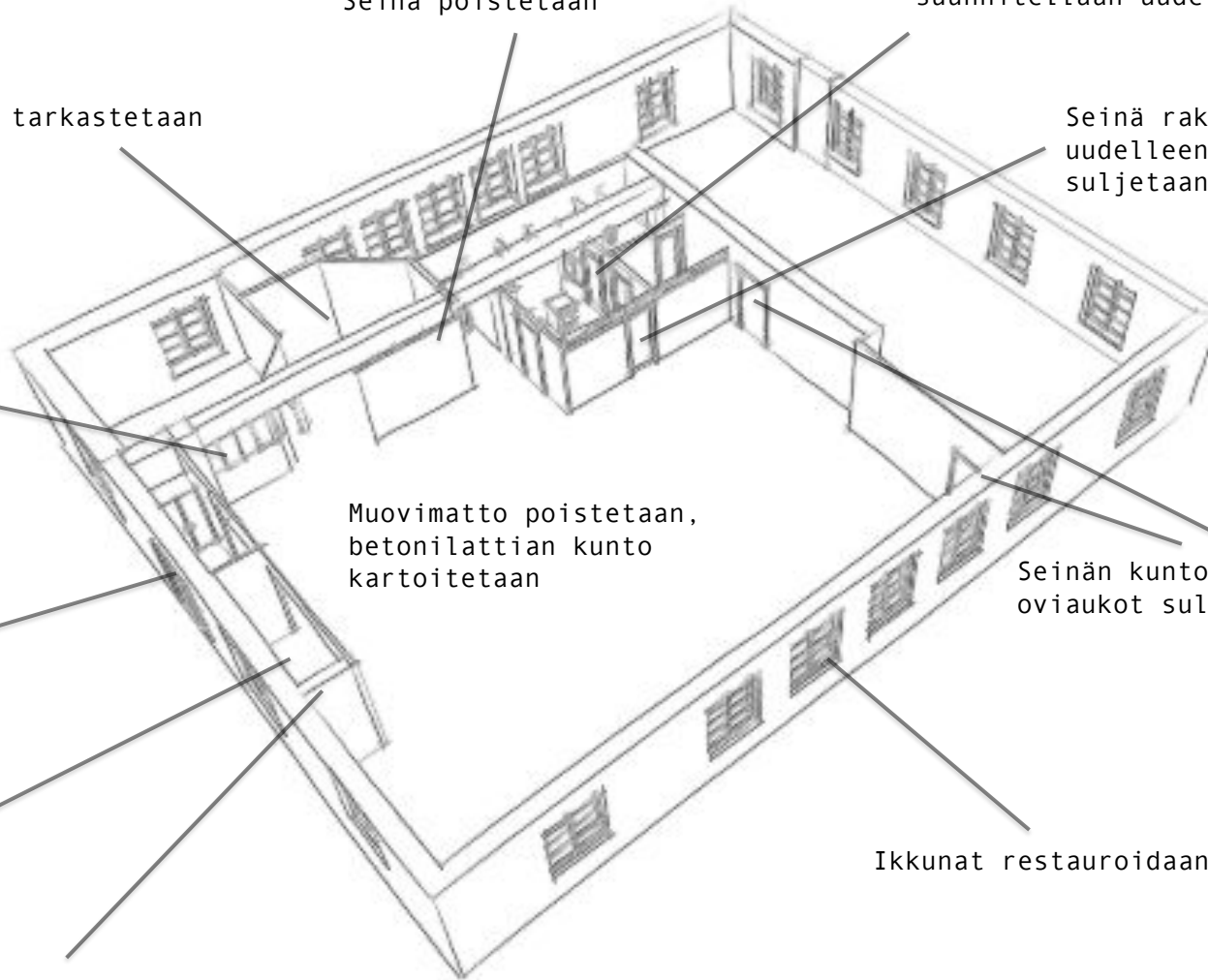
Seinän kunto tarkastetaan,
oviaukot suljetaan

1. Sisäänkäynti
kunnostetaan

Ikkunat restauroidaan

2. sisäänkäynti
palautetaan

Väliseinien tarve kartoitetaan



S u u n n i t e l m a

LATTIA

- muovimatto poistetaan
- betonilattian kunto kartoitetaan

SISÄÄNKÄYNNIT

- Pääovi restauroidaan
- toinen sisäänkäynti palautetaan

SEINÄT

- koivuvaneri
- jälkeempäin asennetut väliseinät ja lasiseinät poistetaan

IKKUNAT

- restauroidaan

OVET

- jälkeempäin asennetut sisäovet poistetaan

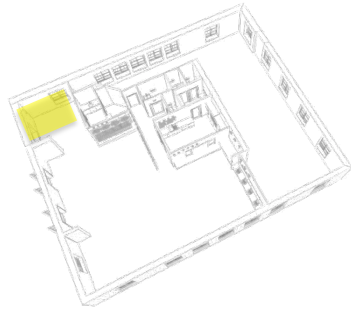
VALAISTUS

- suunnitellaan suunnitellaan kokonaan uusiksi

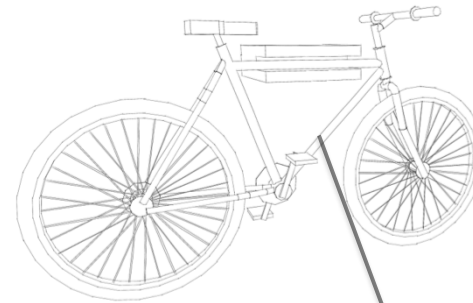
KALUSTEET

- kiintokalusteita sekä helposti siirreltäviä irtokalusteita

h u o l t o p i s t e



Huolettavat pyörät
nostetaan katossa olevien
palkkien varaan

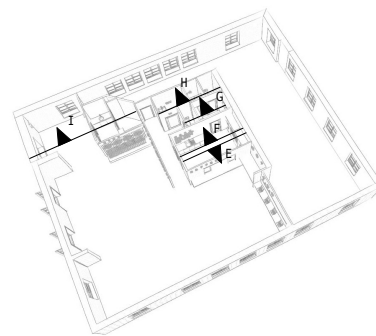


Pyörän voi huoltaa myös
seinäkiinnitteisessä
telineessä

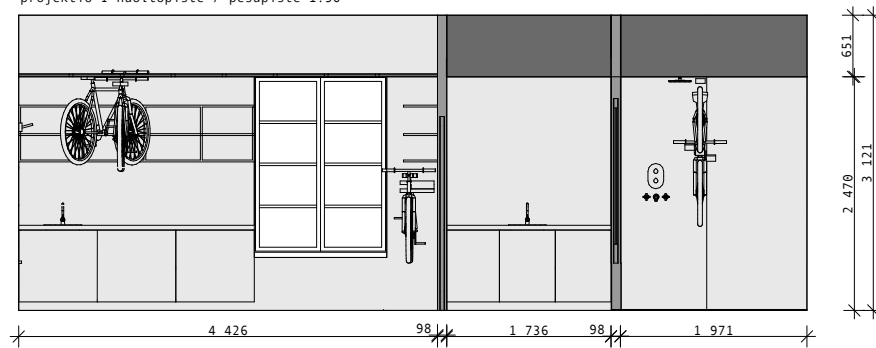


TARGETTI,
LED MONOCHROMATIC NAUHA
(valonlähteen päälle
perspex spectrum -akryyli)

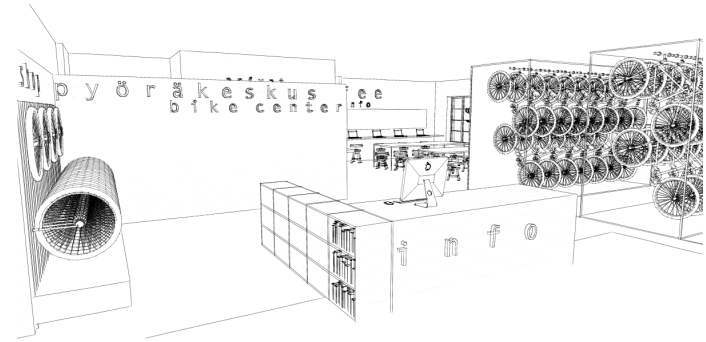
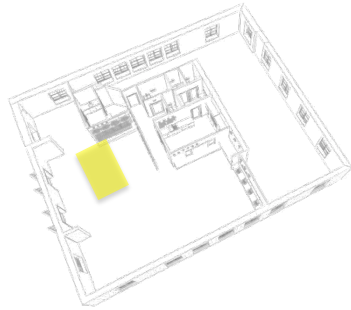
p r o j e k t i o



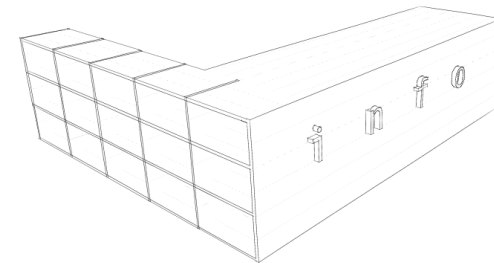
projektio I huoltopiste / pesupiste 1:50



k a s s a / i n f o

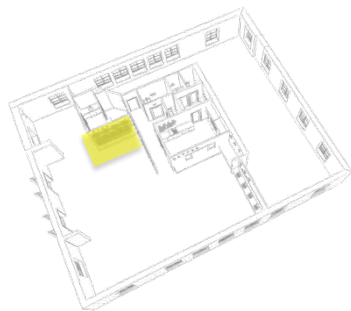


Kassa/infotiski sijoittuu pääsisäänkäynnin läheisyyteen

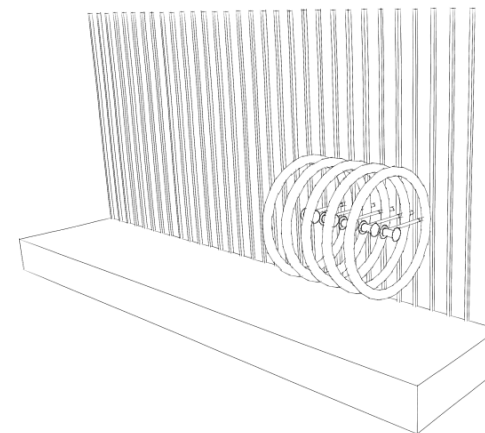
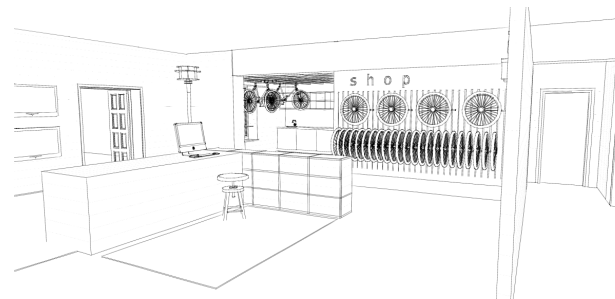


3109 * 900 * k. 900 mm
2766 * 400 * k. 900 mm

m y y m ä l ä



Pyörien vara- ja
lisäosat myydään
kassatiskille rakennetussa
lisäosassa sekä seinälle
rakennetussa
kokonaisuudessa



Kiinteässä seinälle
rakennetussa
säilytyskokonaisuudessa
kantavat ritilät sekä alla
säilytyslokeri

m y y m ä l ä

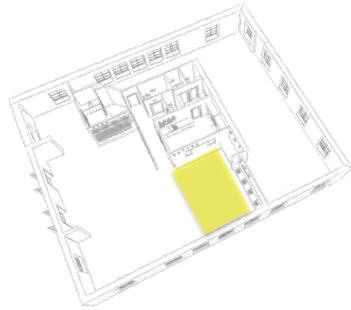


LAMP LIGHTING EXTRAPLANA
1554*177*55 mm



OSRAM, KIT DOWNLIGHT
HQI-TS EXCELLENCE
230*110mm

k a h v i l a



Kahvilan puoleisella tiskillä tilaa astioille sekä muutamalle vitriinille, jossa tarjolla pientä syötävää



Keittiön puolella vastapäisellä seinällä kahvilatuotteiden hinnasto

Kahvilassa kaksi 10 hengen pöytää

Seinän vieressä 4 it-pistettä, joissa mahdollisuus käyttää konetta mm. reittioppaan tutkimiseen

Seinällä pääkaupunkiseudun pyöräkartasto

k a h v i l a



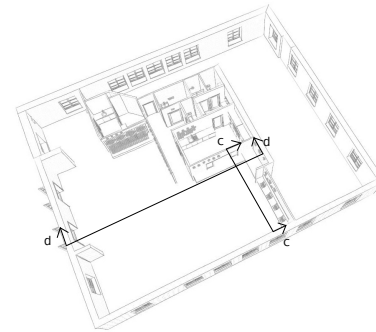
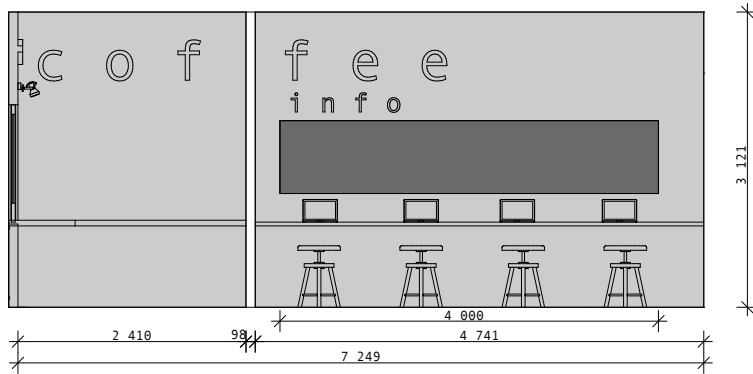
TOM DIXON:
BEAT LIGHT FAT, 24*K.30cm
BEAT LIGHT WIDE, 33*K.16cm
BEAT LIDE TALL, 19*K.36cm



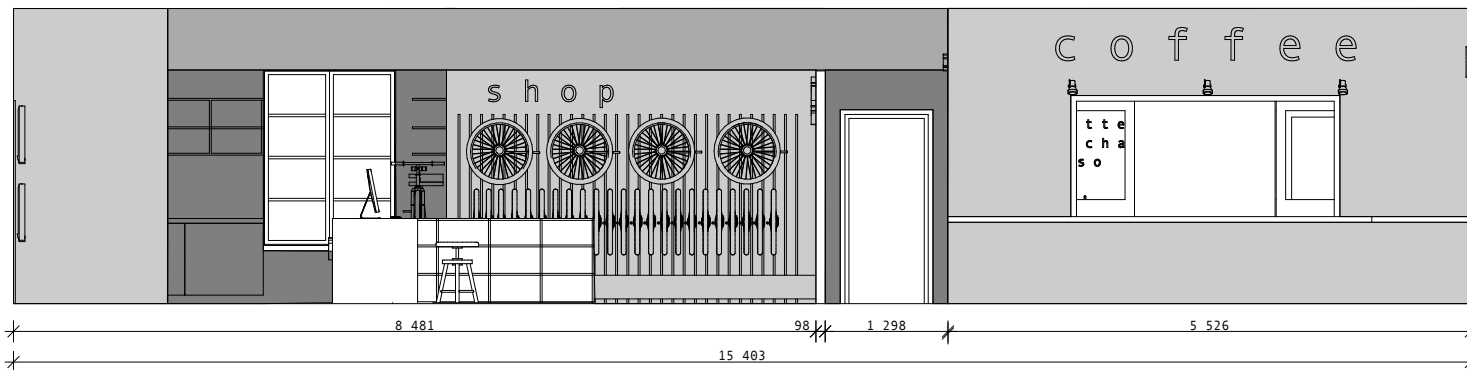
OSRAM, KIT DOWNLIGHT
HQI-TS EXCELLENCE
23*K.11cm

p r o j e k t i o t

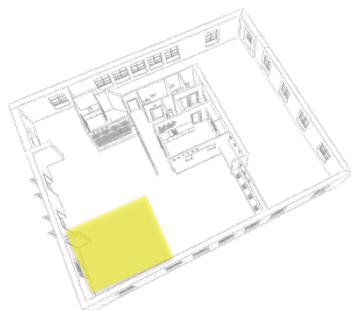
projektio c-c kahvila 1:50



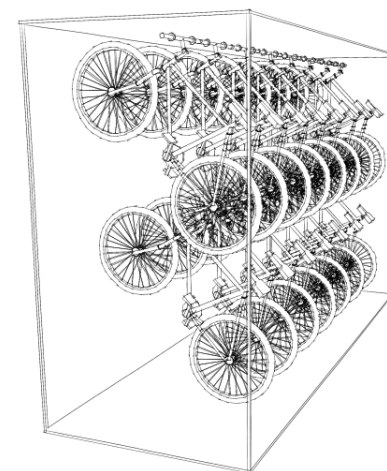
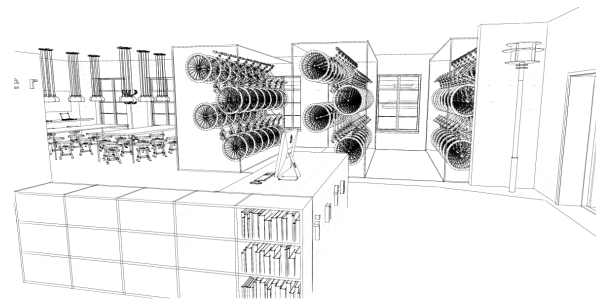
projektio d-d 1:50



v u o k r a u s

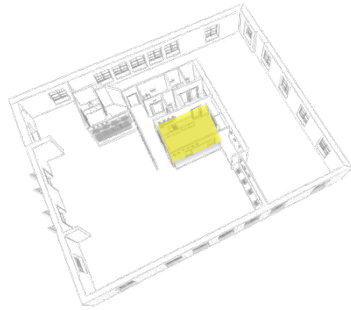


Vuokrattavat pyörät
säilytetään kolmessa
siirreltävässä telineessä



Pyörät on asetettu
pystysuunnassa limittäin
kahteen korkeuteen

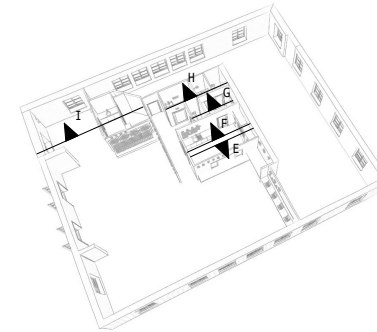
k e i t t i ö



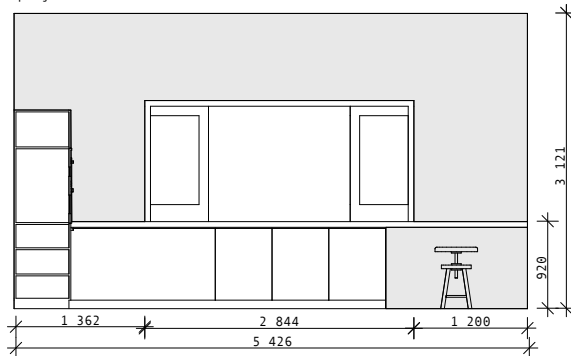
Keittiössä ammattikeittiön
varustus

Henkilökunnan
luonas/taukopiste

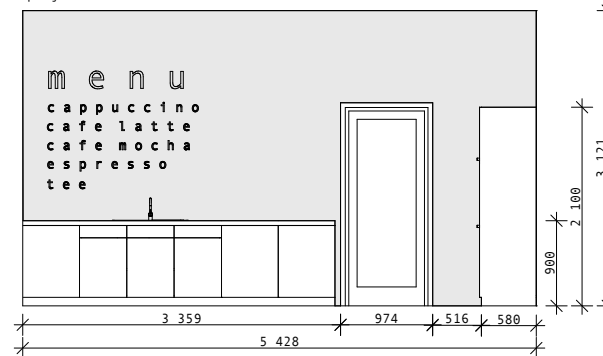
p r o j e k t i o t



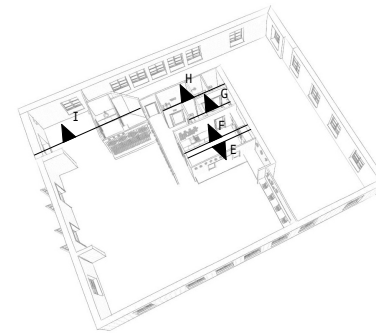
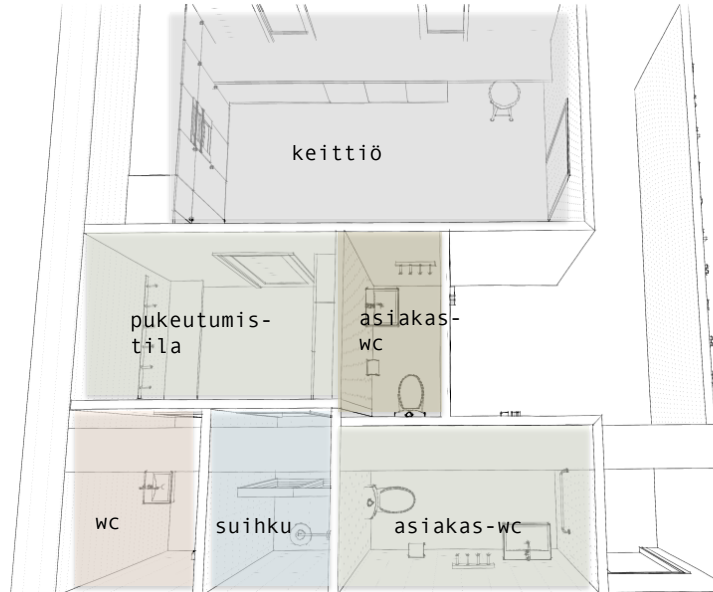
projektio E keittiö 1:50



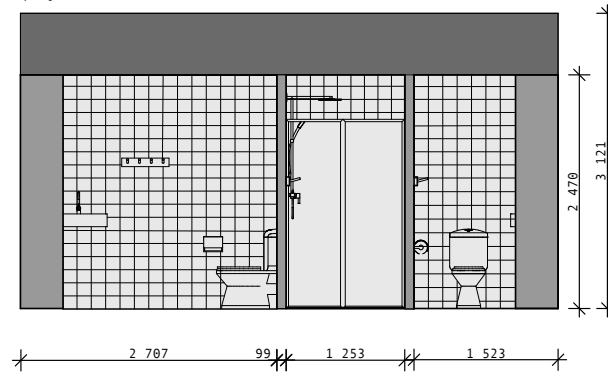
projektio F keittiö 1:50



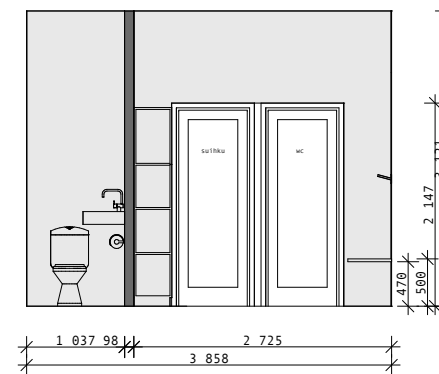
h e n k i l ö k u n n a n t i l a t



projektio H inva-wc / henkilökunnan suihku, henkilökunnan wc 1:50



projektio G asiakas-wc, pukautumistila 1:50



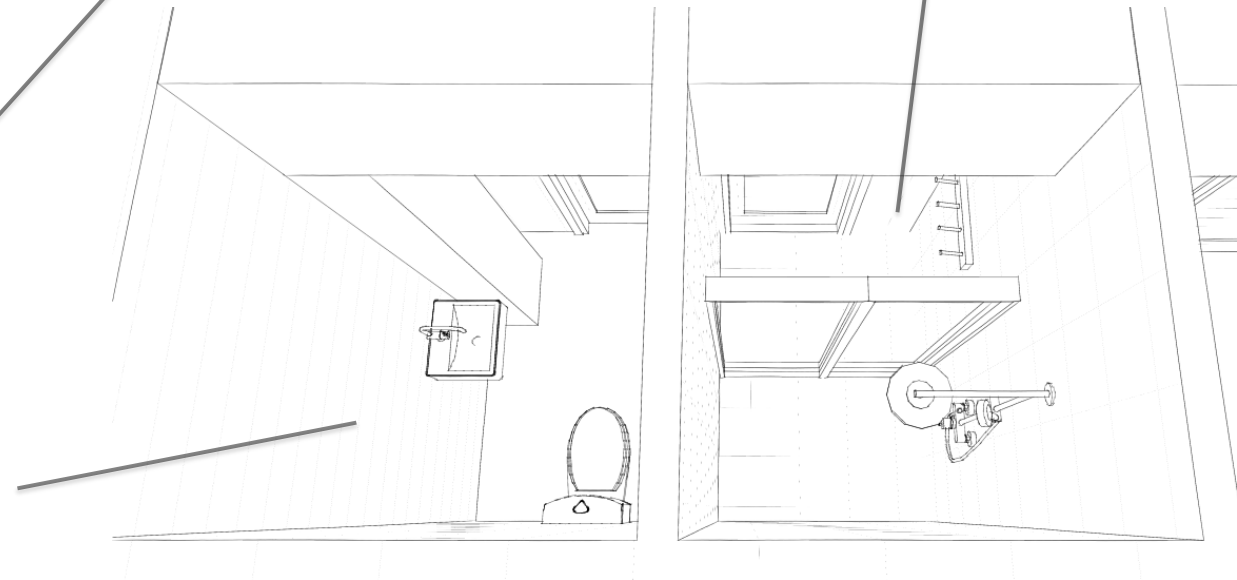


Suihkutila sisältää
pienen
pukeutumistilan

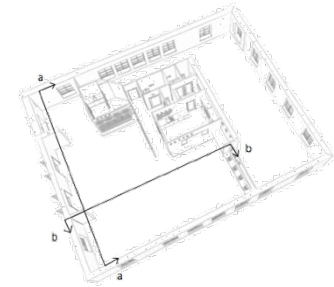
Käynti asiakkaiden
wc-tiloihin

Käynti keittiöön

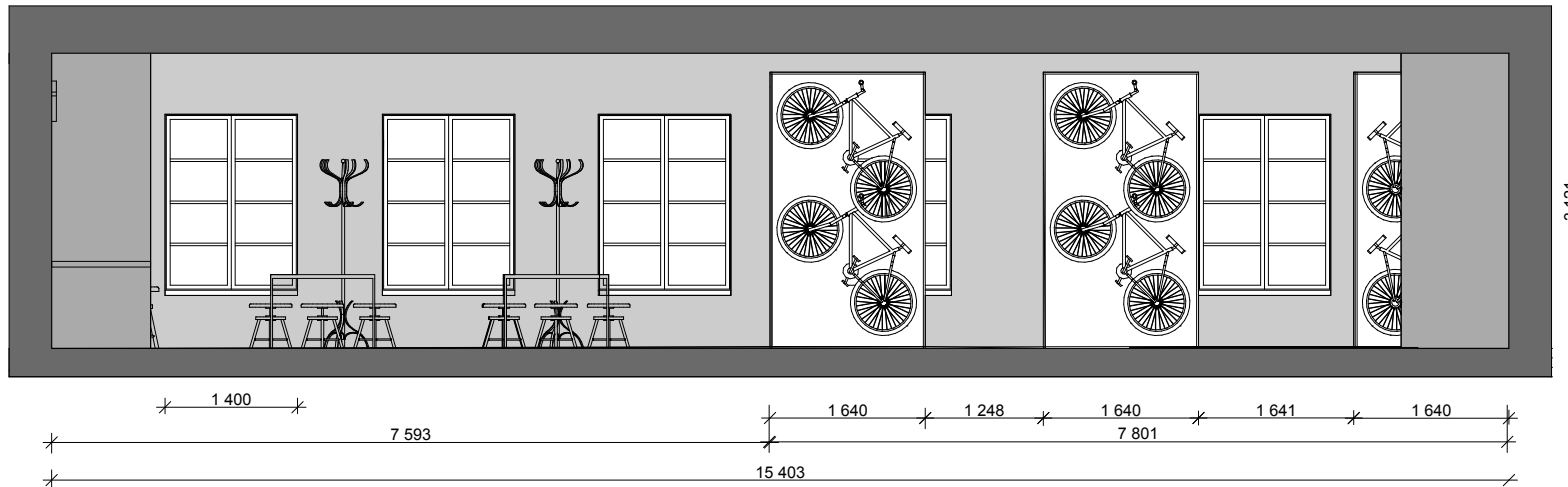
Henkilökunnan wc



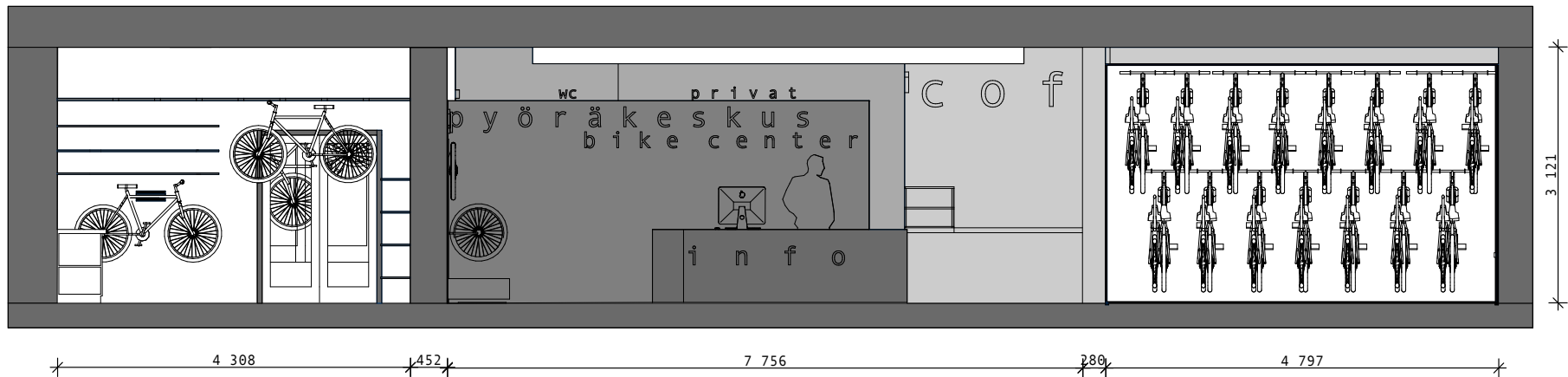
l e i k k a u k s e t



leikkaus a-a 1:50

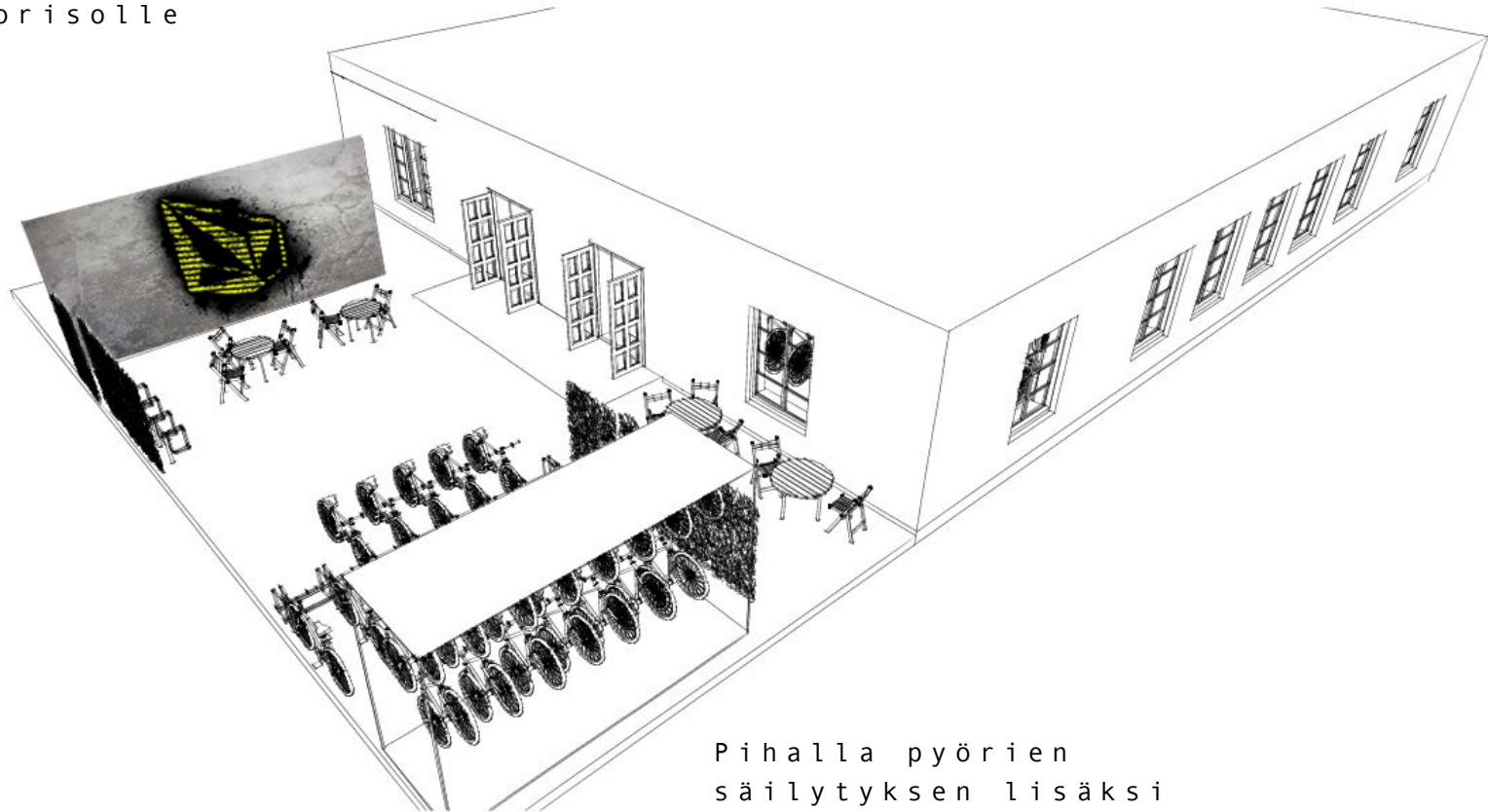


leikkaus b-b 1:50



p i h a - a l u e

Vaihtuva graffiti-seinä
malmin nuorisolle



Pihalla pyörien
säilytyksen lisäksi
muutama pöytäryhmä
kahvilan asiakkaille

