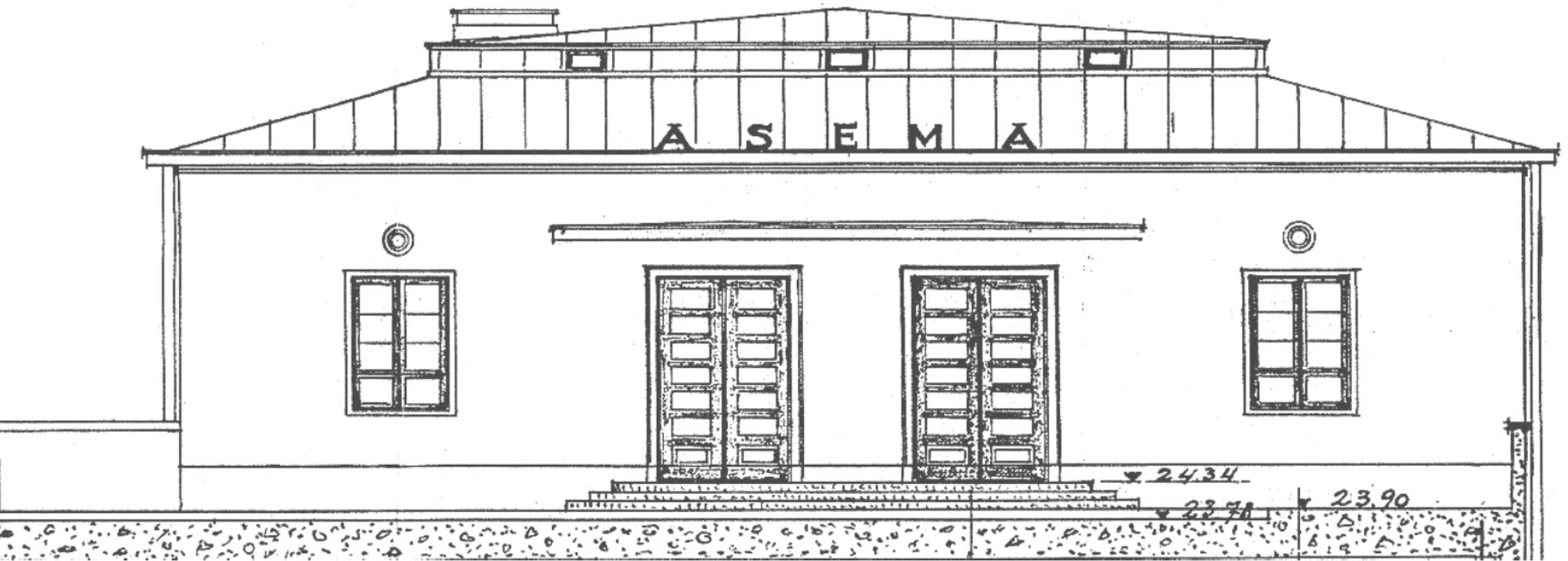


# MALMIN PYÖRÄKESKUS



# mitä ja kuka?

Malmin vanhassa asemarakennuksessa toimii Pyöräkeskus.

Pyöräkeskuksen päätoimijana on kahvilayrittäjä.

Tiloissa toimii myös vapaaehtoisvoimin pyöritettävä Pyörähuoltamo.

Tilassa työskentelee kahvilatyöntekijä sekä Helsingin kaupungin työntekijä.

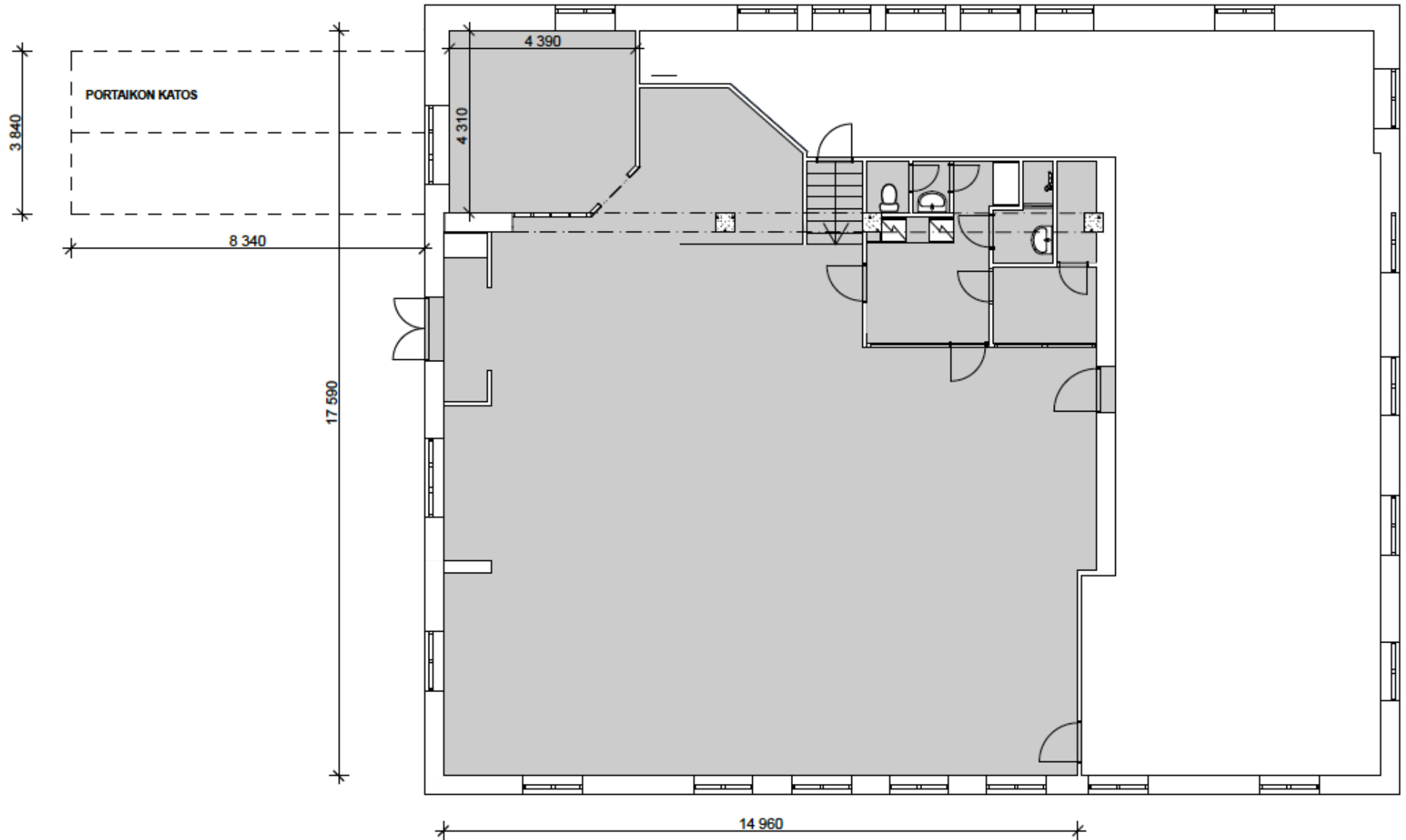
HKL:n koordinaattori työskentelee tiloissa projektiluontoisesti.

Lisäksi tiloissa toimivat lähialueiden vapaaehtoistyöntekijät ( urheiluseurat, yhdistykset jne. )

yhteistyössä Helsingin kaupungin kanssa.

Tiloissa järjestetään erilaisia tapahtumia ja kursseja.

# lähtötilanne



Ikkunat ja niiden smyygit kunnostetaan. Sama koskee myös ulko- ovia.

Keskimmäinen ovi, joka on nyt ikkuna, muutetaan takaisin oveksi.

Tilassa, kahvila-aluetta lukuunottamatta, kattoa madalletaan 150 mm.

Kahvilan kattoa madalletaan 400 mm (alakaton paksuus 250 mm).

Ilmanvaihto ja sähköt rakennetaan lasketun alakaton sisään.

Kahvilan lattiaa korotetaan kahden porraskelman verran. Lattia nousee 260 mm.

Kahvilan portaisiin asennetaan luiska, jotta liikkuminen olisi esteetöntä.

Tilan muovimatto poistetaan ja lattia kunnostetaan.

Seinät kunnostetaan ja maalataan.

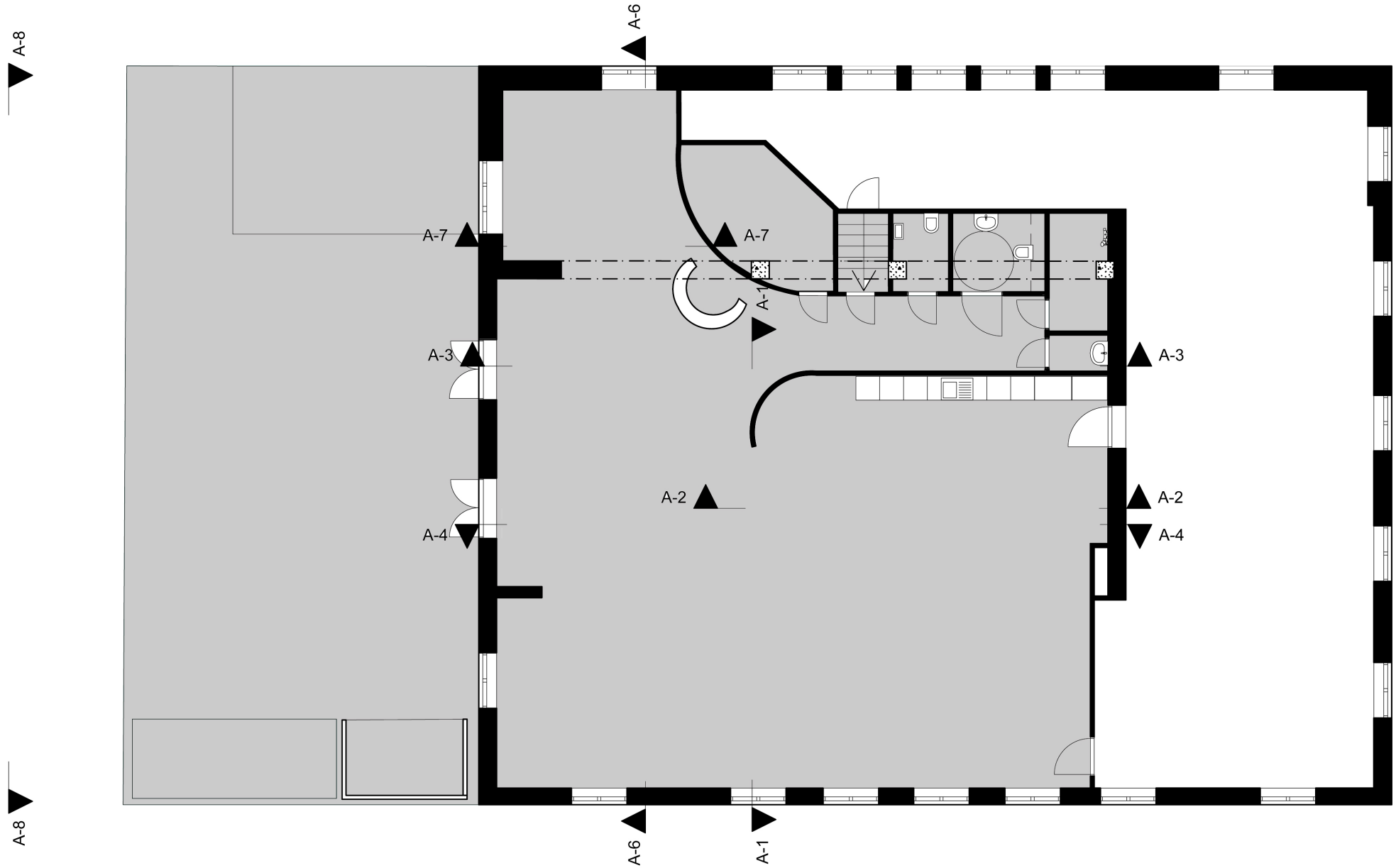
Vanhat kevyet väliseinät puretaan ja uudet rakennetaan piirustusten mukaan.

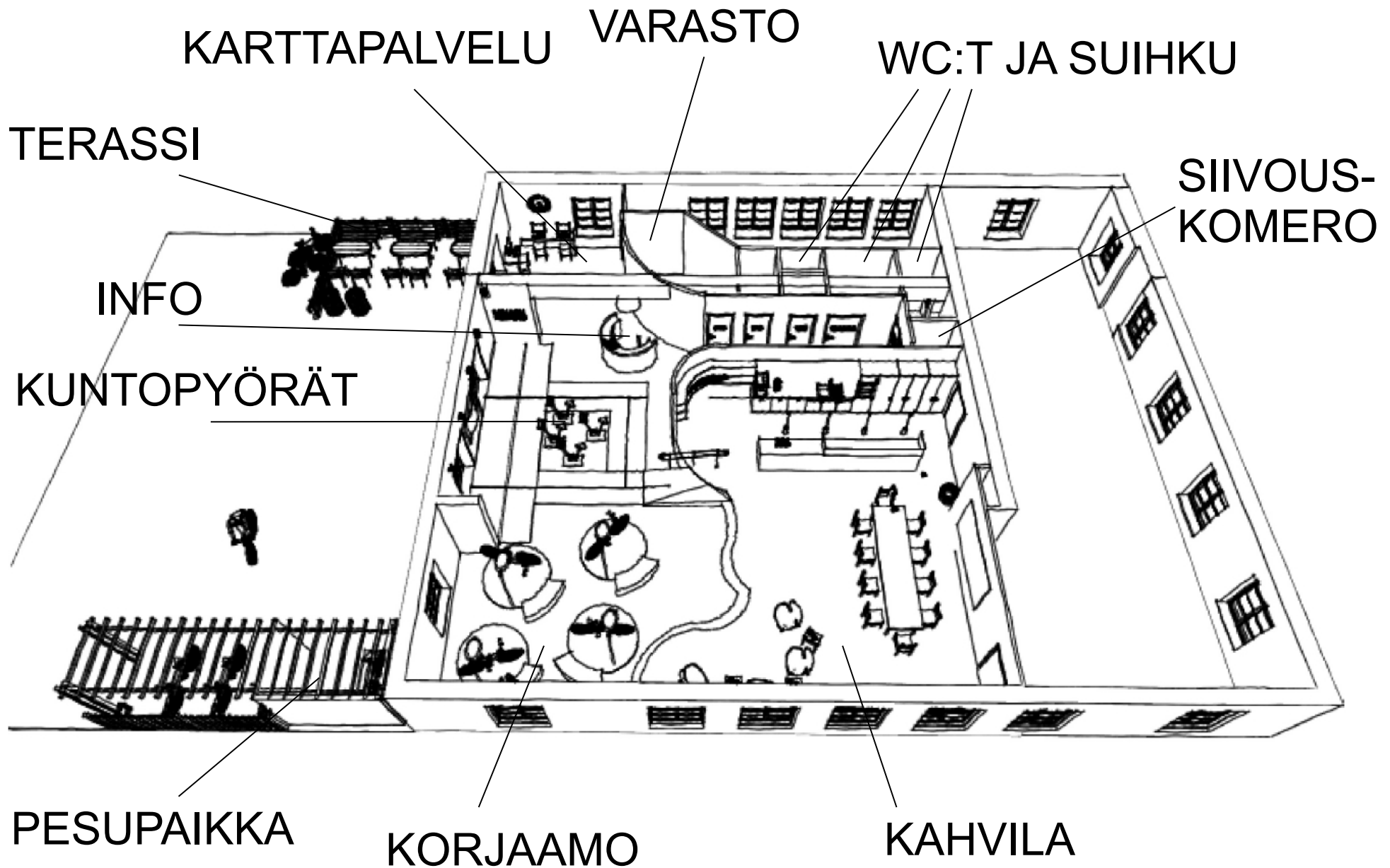
Korjaamoalueen sähköt vedetään lattian alla huoltopisteille.

Ulos vedetään vesipiste pesupaikkaa varten.

Sähköt vedetään ulos valaistusta varten.

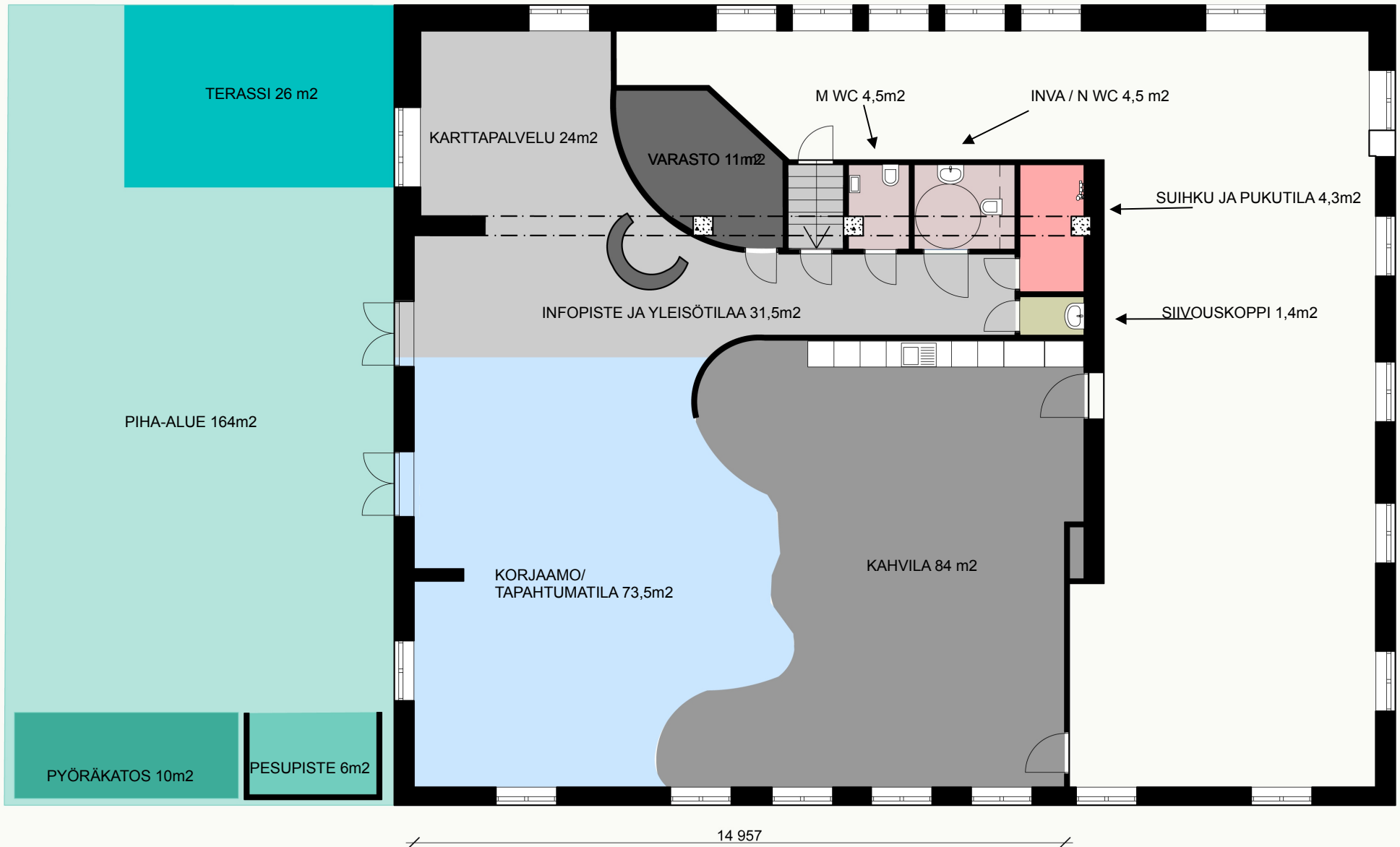
# uusi pohja ja leikkaukset







# tilaohjelma



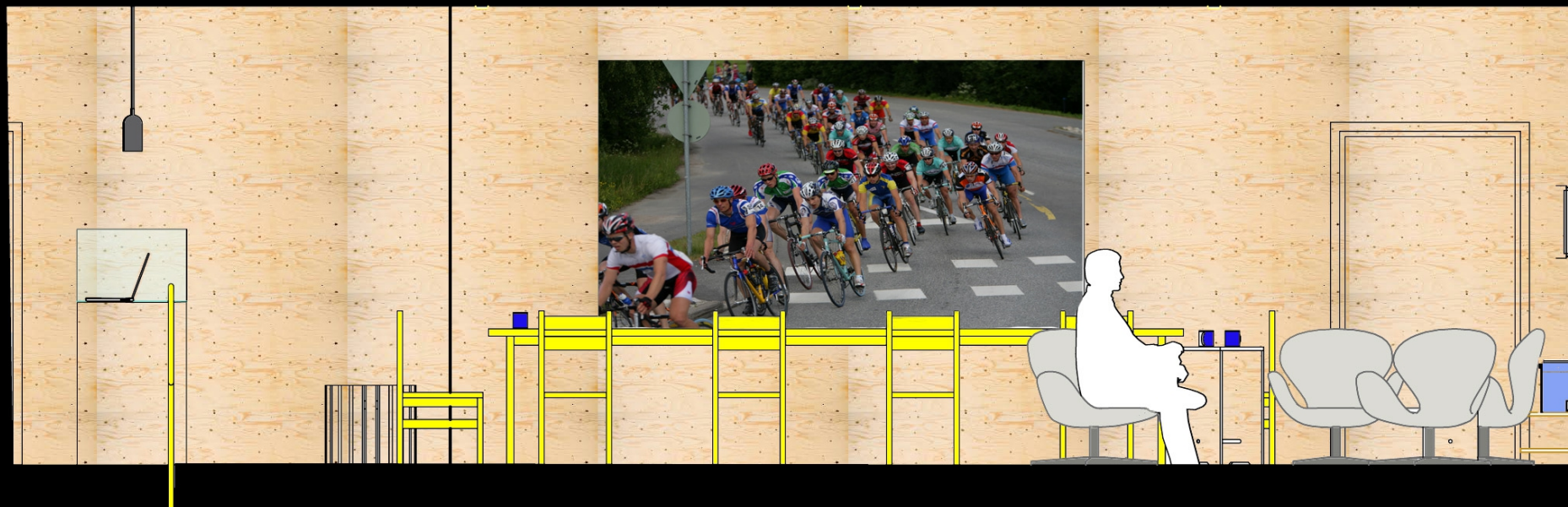




kahvila



A-1



Materiaalivalinnoilla pyritään luomaan vapaa ja rento tunnelma.

Entisaikojen asemien tummat lakatut puupinnat ovat vaihtuneet vaaleaan koivuvaneriin.

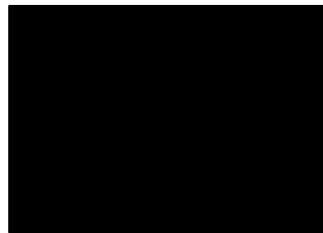
Kahvilan musta puuverhoilu (koivulauta) henkii nykypäivää, mutta muistuttaa silti vanhojen asemaravintoloiden puupaneloinneista.

Sekä vaneripinnat että kahvilan puuverhoilut voidaan rakentaa työmailta jäävistä purkumateriaaleista.

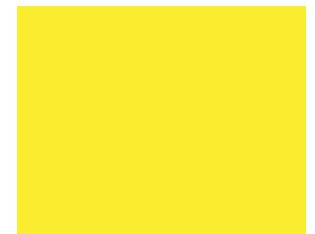
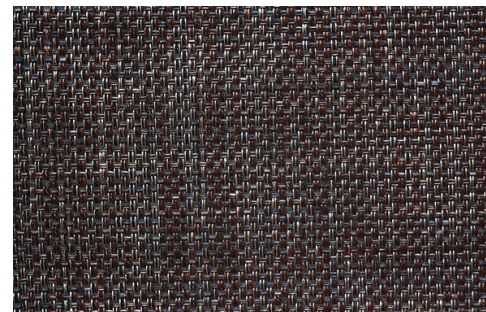
Tilojen keltainen värisävy on RAL 1018.

Kahvila kalustetaan kierrätyshuonekaluilla. Erilaiset ruokapöydän tuolit korjataan ja maalataan (RAL 1018).

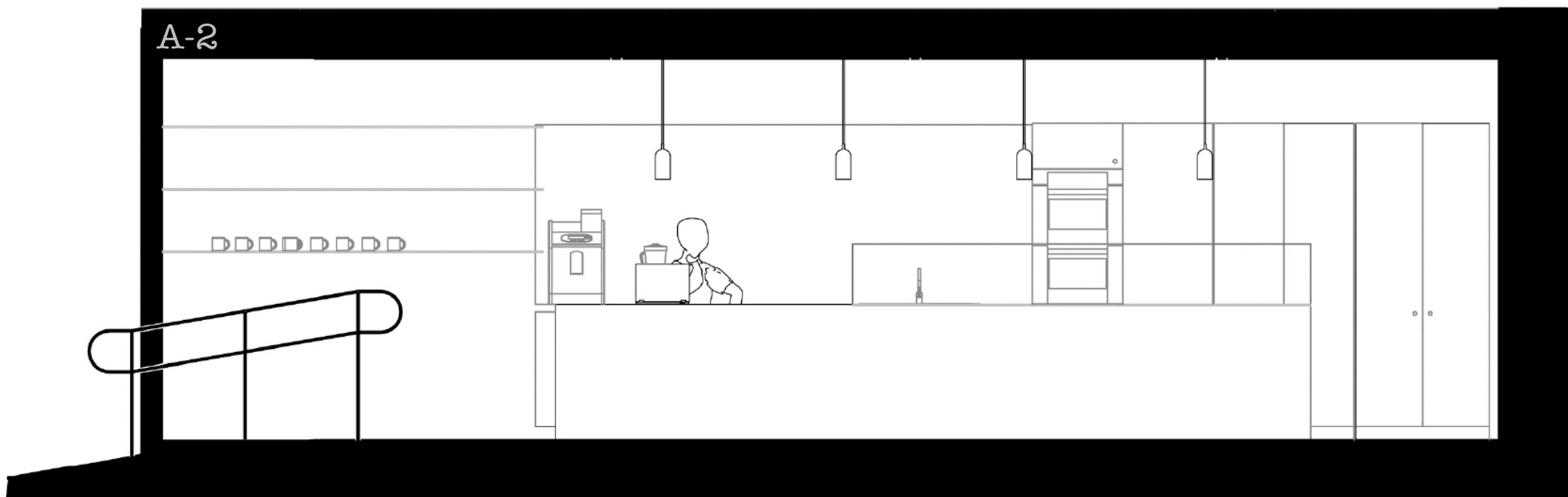
Erilaiset pehmustetut nojatuolit verhoillaan Laurizonin Tilda (81) verhoilukankaalla.



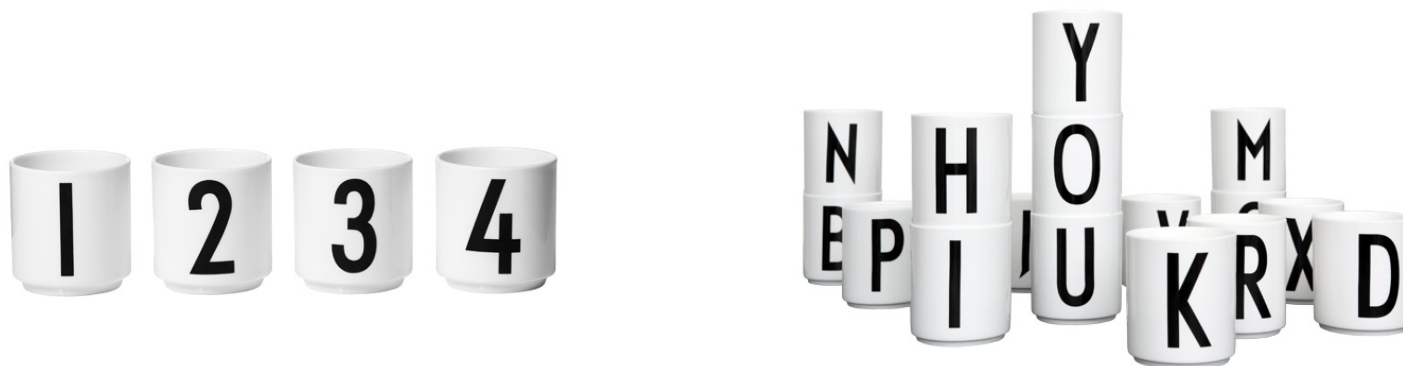
RAL 7021



RAL 1018



Kahvilan kupit ovat Arne Jakobsenin kupit. Kuppien kirjaimet ja numerot viittaavat junien linjoihin.



korjaamo

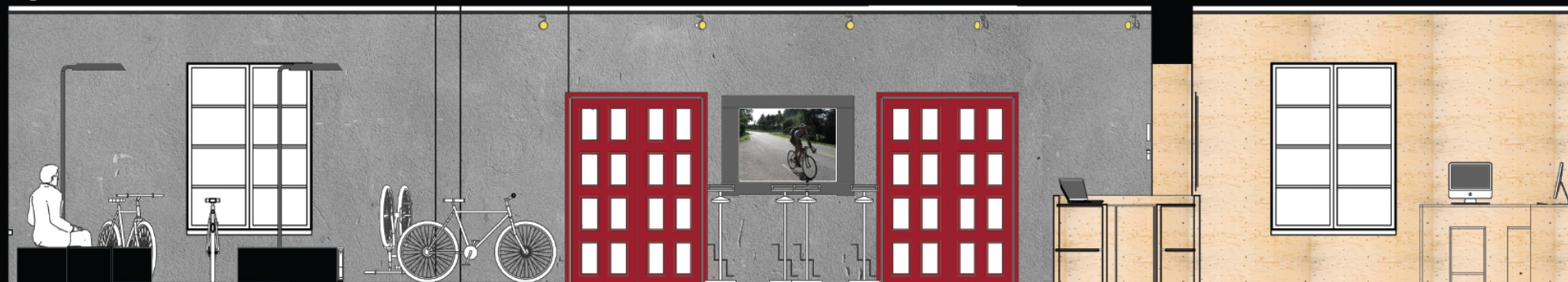


# korjaamo

A-4



A-6



Pyöräkorjaamo toimii kahvilan rinnalla.

Tilassa on neljä pyöreää huoltopistettä, joissa asiakas voi joko omatoimisesti tai ohjatusti huoltaa ja korjata pyöräänsä.

Pyöräkorjausneuvonta ja huoltoapu järjestetään yhteistyössä alueen vapaaehtoisten toimijoiden kanssa.

Jokaisessa huoltopisteessä on oma säädettävä valaistus, työkalut ja istuin, joka toimii myös säilytyskalusteena.

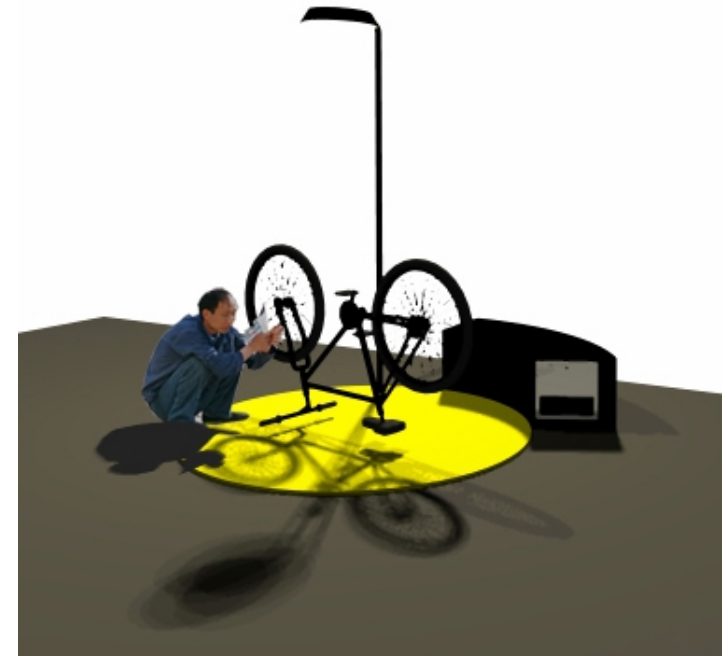
Istuimen toisessa päässä on roskakori ja toisessa käsipaperiautomaatti.

Korjaamoalueella voidaan järjestää esim. pyörähuoltokursseja.

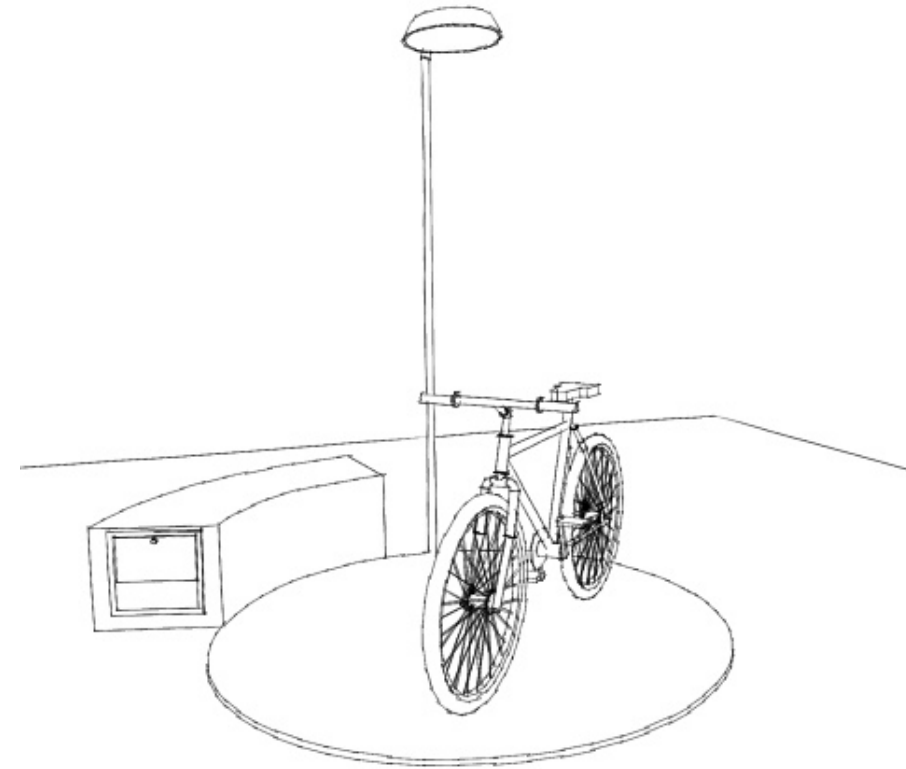
Korjaamossa on betonilattia. Lattiaan on maalattu pyöreät keltaiset (RAL 1018) alueet erottamaan huoltopisteet toisistaan.



RAL 1018

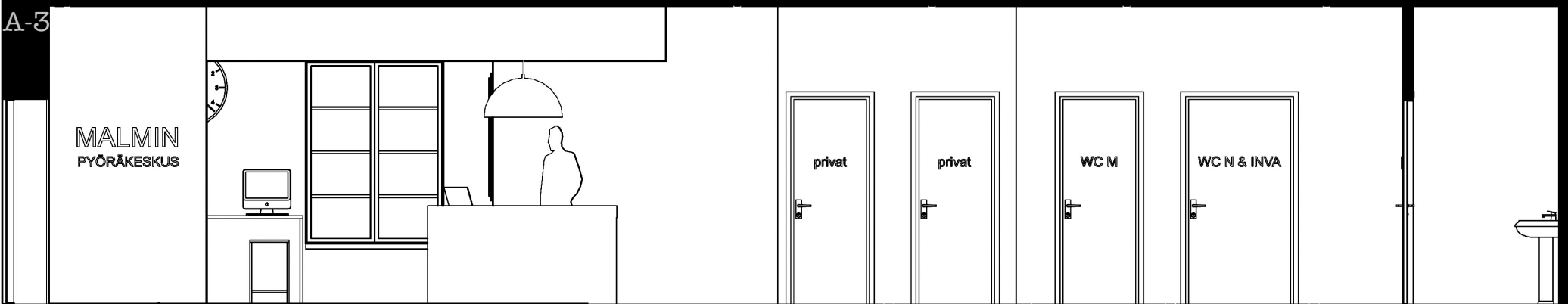








A-3



Infopiste tarjoaa neuvoja ja varaosamyyntiä.

Infopisteessä työskentelee Helsingin kaupungin työntekijä, joka vastaa myös korjaamoalueen toiminnasta.

Infosta saa ostaa varaosia ja sieltä saa nettitunnukset Pyöräkeskuksen koneille.

Pyöräkeskukseen voi jättää myyntiin käytettyjä pyöriä. Pyörien tiedet pyörivät näytöllä infotiskin läheisyydessä.

Näytöiltä löytyy myös tietoa Pyöräkeskuksen tulevista tapahtumista.

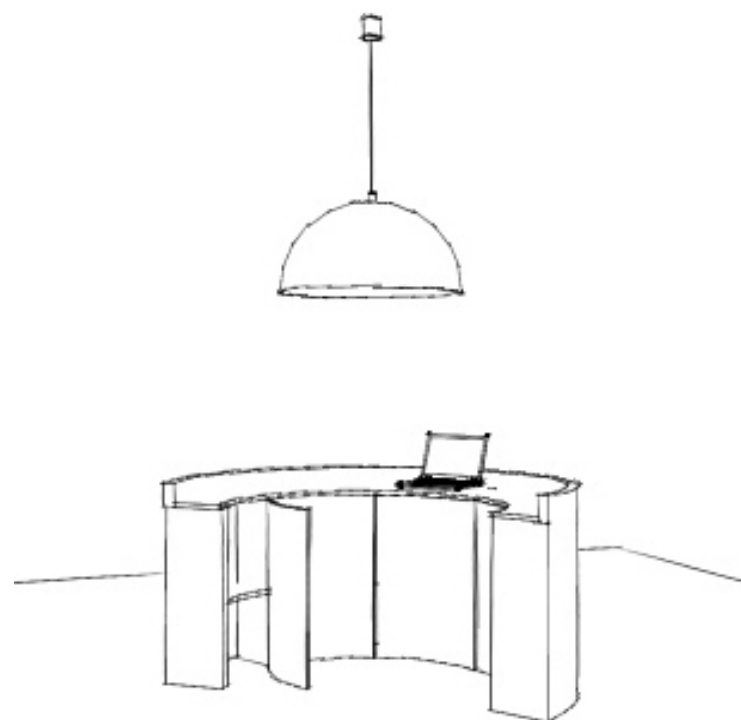


Infon viereen on järjestetty kuntopyöräilymahdollisuus.

Malmilaiset voivat käydä polkemassa kuntopyörää televisioruudun ääressä. Katsottavaksi on tarjolla pyöräilyreittejä maailmalta.

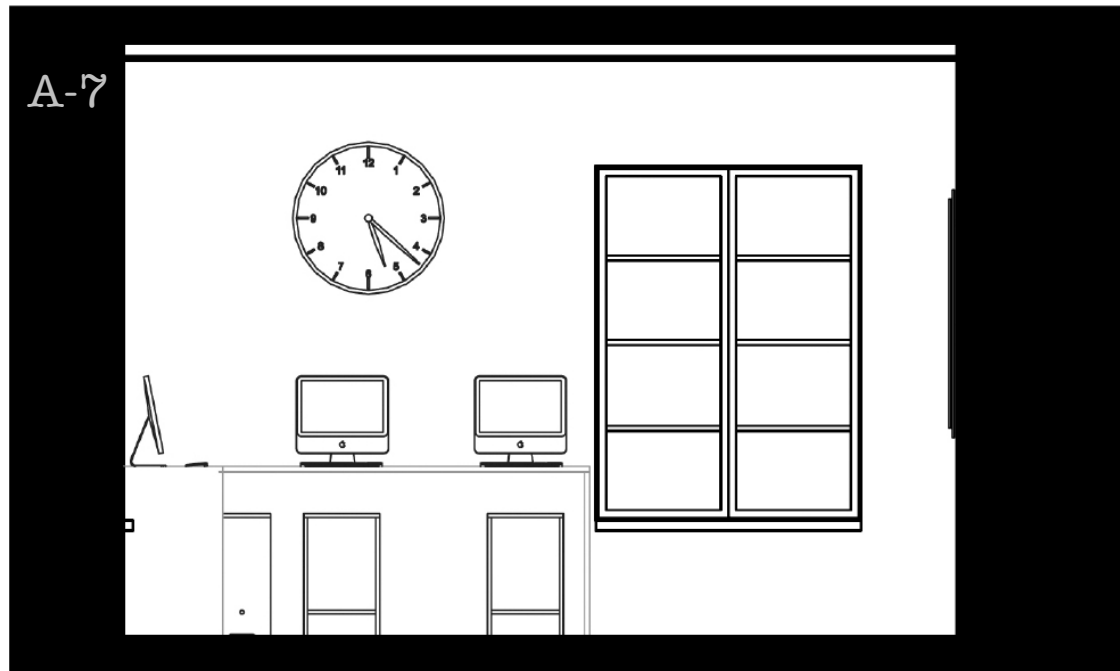
Lattialle asetetut pyörätietä muistuttavat kumimatot ohjaavat asiakkaita tiloista toiseen.

Infotiski ja seinäpinnat on tehty koivuvanerista ja lattiapintana toimii betoni.



# karttapalvelut





Pyöräkeskuksen karttapalvelutilassa voi rauhassa tutustua Pääkaupunkiseudun karttoihin.

Tilassa on tarjolla internetyhteys ja seinillä screenejä, joilta voi tutkia karttoja tarkemmin.

Tilan pintamateriaalit seuraavat muiden tilojen tyyliä; betonia, vaneria ja tummaksi maalattua puupanelointia.

# wc:t ja pukkari



Pyöräkeskus tarjoaa suihkutilat työmatkapyöräilijöille, jotka vaihtavat pyöränsä junaan.

Pesutilojen ja WC:n pintamateriaalina toimii Decos sisustuslaasti.

yleiskuva



MALMIN  
PYÖRÄKOULES



# yleistä



Tiloissa voidaan järjestää yleisötapahtumia. Niitä varten on varastoon varattu klaffituoleja.

Oppilasryhmät voidaan helposti istuttaa kahvilan rappusille.

Kahvilan seinään on varattu tilaa valkokankaalle, jolla voidaan esittää vaikka pyöräilyaiheisia elokuvia.

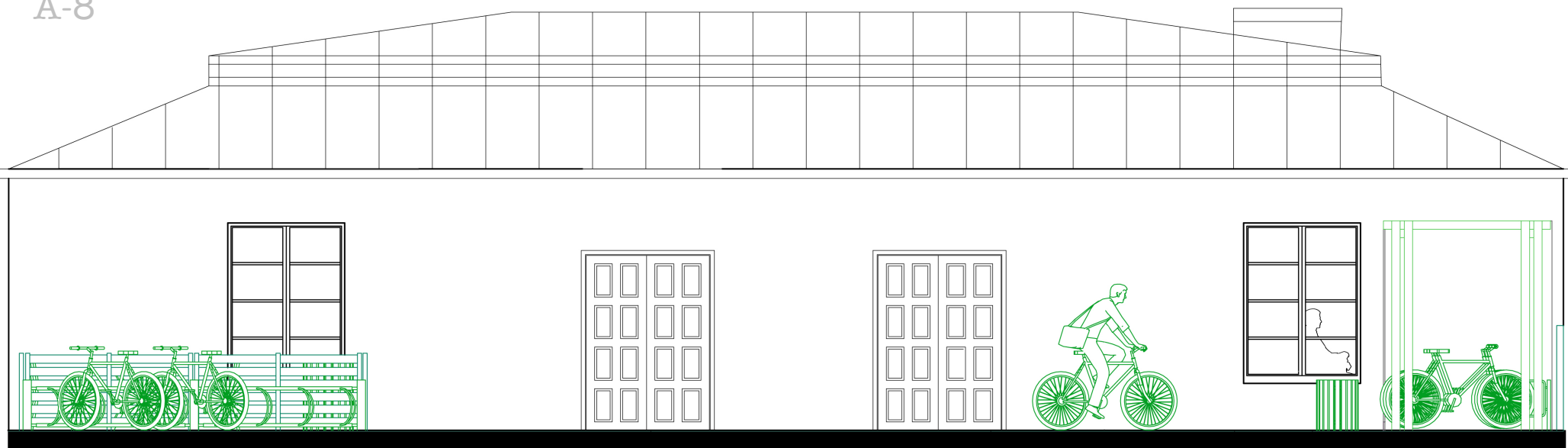


Pyöräkeskuksen piha-alueella on terassi ja pyörille telineitä.

Katetun pyöräkatoksen alta löytyy pyöränpesupiste. Katoksesta löytyy lisäksi paineilmapumppu.

Terassialue on käytössä kesäisin.

A-8



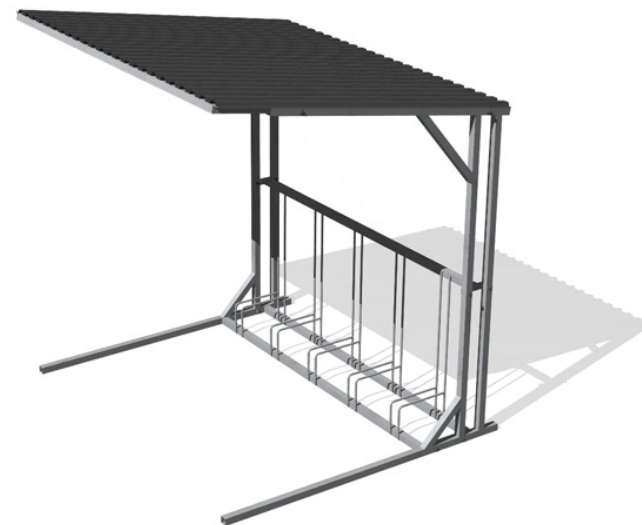
LARA- PÖYTÄ



BIRD- PENKKI



ILMARINEN PYÖRÄTÄLINE / FINTURE



L- MALLI PYÖRÄKATOS / PLAYDO

piha







Pos 2 a



Pos 1



Pos 2 b



Pos 5



Pos 7



Pos 9



Pos 6



Pos 4



Pos 8



Pos 3

Pos 1. Under the Bell / Iskos-Berin / Muuto

Pos 2. Myy / Noeway Says / Muuto

2 a) Musta

2 b) Keltainen

Pos 3. Leaf pöytälamppu/ Broberg Ridderstråle/ Muuto

Pos 4. Single Frame Downlight / Saas

Pos 5. Tin seinävalaisin / Nordlux

Pos 6. Stylid Performance kiskovalaisin / Philips

Pos 7. CitySoul / Urban Road / Philips

Pos 8. RFM Highline floor / Saas

Pos 9. iW Cove MX Powercore

Reeta Cagnani ja Sofia Jakas

